

# Goldpreisprognose: 41./42. KW 2024

05.10.2024 | [Christian Möhrer \(Kagels Trading\)](#)

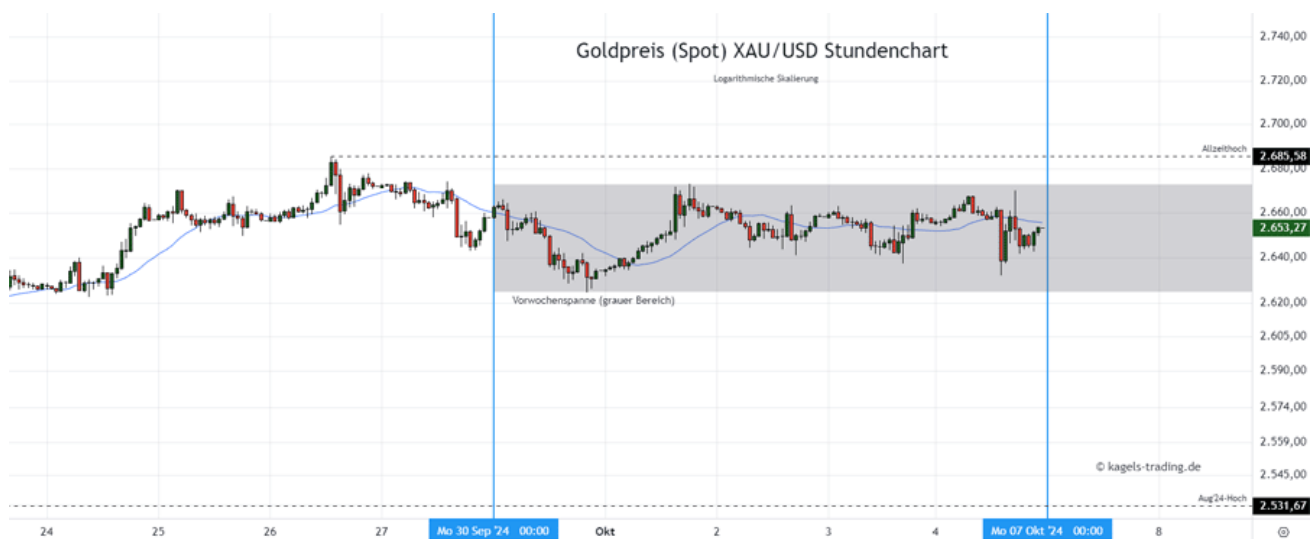
## Goldpreis Prognose (XAU/USD) für Montag:

Update der Gold-Prognose und Chartanalyse am 05.10.24, um 09:09 Uhr, bei 2.653 US-Dollar

Erwartete Tagesspanne: 2.640 \$ bis 2.680 \$

## Gold Prognose anhand des Stundencharts

In der vergangenen Woche hat der Goldpreis eine anfängliche Schwäche abgeschüttelt und im weiteren Verlauf eine Konsolidierung ausgebildet. Damit bleibt die 2.700er \$-Marke in Reichweite. Da zum Wochenbeginn keine bewegenden Wirtschaftstermine anstehen, dürfte sich auch der Start in die neue Woche stabil gestalten und der Kurs am Montag Notierungen über 2.640 \$ verteidigen.



Goldpreis Prognose: Kurs im Stundenchart (Chart: [TradingView](#))

Nächste Widerstände: 2.673 \$ = Vorwochenhoch | 2.685 \$ = Allzeithoch

Wichtige Unterstützungen: 2.624 \$ = Vorwochentief | 2.531 \$ = Augusthoch

GD20 (Std): 2.655 \$

## Gold Prognose für Dienstag:

Abhängig vom Wochenstart ist eine Fortsetzung der positiven Entwicklung mit einem Ausflug über die 2.700er \$-Marke wahrscheinlich. Sollte der Kurs hingegen nachgeben, wäre auch ein Test der 2.600er \$-Marke möglich. Lediglich ein Bruch darunter würde stärkere Korrekturstimmung in den Markt bringen.

Da auch am Dienstag impulsgebende Termine fehlen, ist jedoch von einer moderaten Aufwärtsdrift auszugehen.

Erwartete Tagesspanne: 2.650 \$ bis 2.690 \$ alternativ 2.620 \$ bis 2.660 \$

## Goldpreis Prognose für diese Woche:

Ergänzend zum Stundenchart hat der Kurs ein neues Allzeithoch gesetzt. Die wichtigste stützende Zone liegt nun im Bereich von 2.600 \$, und der gleitende 20-Tage-Durchschnitt dürfte den Aufwärtstrend auf nächste Rekordwerte begleiten. Damit sind auch in dieser Woche noch weitere Zugewinne möglich, wobei die Reaktion am Kursziel von 2.700 \$ abzuwarten bleibt.

&#149; Mögliche Wochenspanne: 2.620 \$ bis 2.710 \$

### Gold Prognose für nächste Woche:

Im laufenden Jahr konnte der Goldpreis (XAU/USD) von der Unterstützung im 2.000er \$-Bereich aus eine bemerkenswerte Rallye starten, die am April-Hoch zunächst in eine breite Seitwärtsphase übergegangen ist. Nach einem lokalen Hochpunkt im Juli hat der Kurs korrigiert und sich an der 50-Tage-Linie gestützt. Der neue, dynamische Bewegungszweig hat sich im September an ein nächstes Allzeithoch bei 2.685 \$ fortgesetzt, was weiteres Kaufinteresse nach sich ziehen dürfte. Der graue Bereich visualisiert die Hoch-Tief-Spanne der Kursbewegung aus der Vorwoche.

Die bestätigte Aufwärtstrendstruktur zielt auf neue Allzeithochs, könnte bei Erreichen der 2.700er \$-Marke jedoch kurzfristigen Gewinnmitnahmen ausgesetzt werden. Damit wäre ein Test der etablierten Unterstützungszone um 2.600 \$ zu erwarten. Erst ein Bruch dieser Marke würde stärkere Korrekturstimmung in den Markt bringen, wobei nächste Ziele dann bei 2.530 \$ liegen dürften. Ein direkter Ausbruch hingegen könnte im weiteren Verlauf auf die Zone um 2.800 US-Dollar zielen.

&#149; Mögliche Wochenspanne: 2.650 \$ bis 2.760 \$ alternativ 2.590 \$ bis 2.670 \$



Goldpreis Prognose Tageschart - diese & nächste Woche (Chart: [TradingView](#))

© Christian Möhrer  
[www.kagels-trading.de](http://www.kagels-trading.de)

**Welche Werkzeuge und Indikatoren verwendet Ihr im Chart? (Legende):** Für eine visuelle Darstellung ist weniger oft mehr. So beschränken wir uns im Chart auf bewährte Instrumente. In der Regel kommen die gleitenden Durchschnitte (**Simple Moving Average** = SMA) zur Anwendung. Darüber hinaus nahe Unterstützungen und Widerstände sowie kurz- und längerfristige Abwärts- und Aufwärtstrendlinien:

&#149; blaue Linie = gleitender Durchschnitt (SMA) aus 20 Perioden

&#149; grüne Linie = gleitender Durchschnitt (SMA) aus 50 Perioden

&#149; orange Linie = gleitender Durchschnitt (SMA) aus 200 Perioden

&#149; schwarz gestrichelte Linie = Unterstützungen und Widerstände aus vorherigen Hochs und Tiefs

&#149; grün gestrichelte Linie = Langfristige Aufwärtstrendlinie oder Unterstützung (Serie von Tiefpunkten)

&#149; rot gestrichelte Linie = Langfristige Abwärtstrendlinie oder Widerstand (Serie von Hochpunkten)

**&#149; graue Linie = kurzfristige Trendlinie (temporäre Verwendung)**

---

Dieser Artikel stammt von [Rohstoff-Welt.de](https://www.rohstoff-welt.de)

Die URL für diesen Artikel lautet:

<https://www.rohstoff-welt.de/news/90998--Goldpreisprognose--41.-42.-KW-2024.html>

Für den Inhalt des Beitrages ist allein der Autor verantwortlich bzw. die aufgeführte Quelle. Bild- oder Filmrechte liegen beim Autor/Quelle bzw. bei der vom ihm benannten Quelle. Bei Übersetzungen können Fehler nicht ausgeschlossen werden. Der vertretene Standpunkt eines Autors spiegelt generell nicht die Meinung des Webseiten-Betreibers wieder. Mittels der Veröffentlichung will dieser lediglich ein pluralistisches Meinungsbild darstellen. Direkte oder indirekte Aussagen in einem Beitrag stellen keinerlei Aufforderung zum Kauf-/Verkauf von Wertpapieren dar. Wir wehren uns gegen jede Form von Hass, Diskriminierung und Verletzung der Menschenwürde. Beachten Sie bitte auch unsere [AGB/Disclaimer!](#)

---

Die Reproduktion, Modifikation oder Verwendung der Inhalte ganz oder teilweise ohne schriftliche Genehmigung ist untersagt!  
Alle Angaben ohne Gewähr! Copyright © by Rohstoff-Welt.de -1999-2026. Es gelten unsere [AGB](#) und [Datenschutzrichtlinien](#).