

# Goldpreisprognose: 34./35. KW 2024

17.08.2024 | [Christian Möhrer \(Kagels Trading\)](#)

## Goldpreis Prognose (XAU/USD) für Montag 19.08.2024:

&#149; Update der Gold-Prognose: 17.08.24 (08:56 Uhr) bei 2.506 US-Dollar

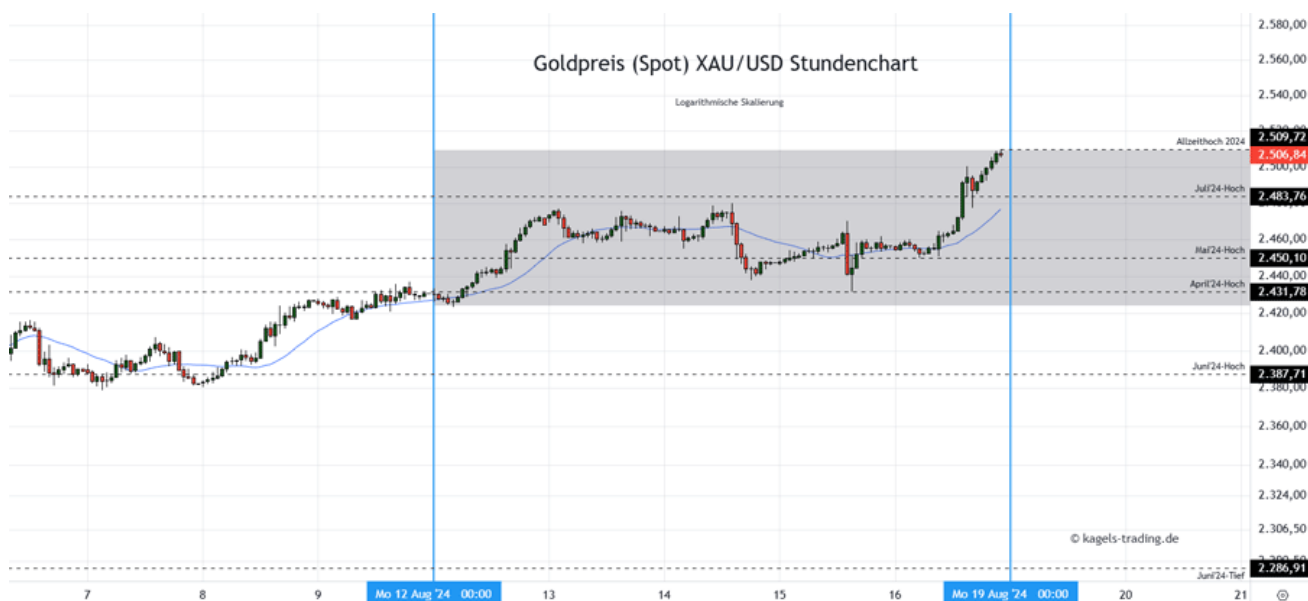
## Welche Goldpreis Prognose kann abgeleitet werden?

Im laufenden Jahr konnte der Goldpreis (XAU/USD) von der Unterstützung im 2.000er \$-Bereich aus eine bemerkenswerte Rallye starten, die vom April-Hoch zunächst in eine breite Seitwärtsphase übergegangen ist. Nach einem lokalen Hochpunkt im Juli hat der Kurs korrigiert und sich an der 50-Tage-Linie gestützt. In der neuen, dynamischen Aufwärtsbewegung wurde jetzt im August ein neues Allzeithoch bei 2.509 \$ gesetzt, was weiteres Kaufinteresse signalisieren dürfte. Der graue Bereich visualisiert die Hoch-Tief-Spanne der Kursbewegung aus der Vorwoche.

## Gold Prognose anhand des Stundencharts

In der vergangenen Woche hat der Kurs das April-Hoch verteidigt und eine stützende Basis in diesem Bereich ausgebildet. Zum Ende konnte ein nächstes Ausbruchsszenario eingeleitet und das Juli-Hoch überwunden werden, womit der Goldpreis nah an seinem neuen Allzeithoch geschlossen hat. Damit stehen die Zeichen zum Start in die neue Woche gut für eine Fortsetzung der Dynamik, so dass am Montag noch weitere Zugewinne im Raum stehen dürften.

&#149; Mögliche Tagesspanne: 2.480 \$ bis 2.525 \$



Goldpreis Prognose: Kurs im Stundenchart (Chart: [TradingView](#))

&#149; Nächste Widerstände: 2.509 \$ = Vorwochenhoch & Allzeithoch

&#149; Wichtige Unterstützungen: 2.483 \$ = Juli-Hoch | 2.450 \$ = Mai-Hoch | 2.431 \$ = April-Hoch | 2.423 \$ = Vorwochentief

&#149; GD20 (Std): 2.476 \$

## Gold Prognose für Dienstag 20.08.2024:

Nach dem festen Wochenschluss dürfte sich der positive Kursverlauf auch in der neuen Woche fortsetzen.

Mit Werten über dem Mai-Hoch bleibt Anschlussdynamik möglich, erst Notierungen unterhalb des April-Hochs wären ein Signal für neue Schwäche. Am Dienstag könnte noch ein Impuls aus den Wirtschaftsdaten für weitere Bewegung sorgen, in der sich die nahen Unterstützungen bestätigen würden.

&#149; Erwartete Tagesspanne: 2.495 \$ bis 2.540 \$ alternativ 2.470 \$ bis 2.510 \$

### Goldpreis Prognose (Spot) für diese Woche vom 19.08. - 23.08..2024:

Ergänzend zum Stundenchart befindet sich der Kurs in Schlagdistanz zum Allzeithoch. Die wichtigste stützende Zone liegt nun am gleitenden 20-Tage-Durchschnitt und dürfte den Aufwärtstrend auf neue Rekordwerte begleiten. Erst ein Bruch der 2.450er \$-Marke würde wieder Korrekturstimmung in den Markt bringen.

&#149; Mögliche Wochenspanne: 2.470 \$ bis 2.560 \$

### Gold Prognose für nächste Woche vom 26.08. - 30.08..2024:

Die bestätigte Aufwärtstrendstruktur zielt nun auf neue Rekordwerte und dürfte Notierungen im Bereich von 2.600 \$ als nahe Kursziele anstreben. Mit einer festen Unterstützungszone um 2.440 \$ könnten kurzfristige Gewinnmitnahmen abgefedert und ein stabiler Monatsschlusskurs angestrebt werden.

&#149; Mögliche Wochenspanne: 2.490 \$ bis 2.600 \$



Goldpreis Prognose Tageschart – diese & nächste Woche (Chart: [TradingView](https://tradingview.com/chart/?symbol=XAUUSD))

© Christian Möhrer  
[www.kagels-trading.de](https://www.kagels-trading.de)

**Welche Werkzeuge und Indikatoren verwendet Ihr im Chart? (Legende):** Für eine visuelle Darstellung ist weniger oft mehr. So beschränken wir uns im Chart auf bewährte Instrumente. In der Regel kommen die gleitenden Durchschnitte (Simple Moving Average = SMA) zur Anwendung. Darüber hinaus nahe Unterstützungen und Widerstände sowie kurz- und längerfristige Abwärts- und Aufwärtstrendlinien:

&#149; blaue Linie = gleitender Durchschnitt (SMA) aus 20 Perioden

&#149; grüne Linie = gleitender Durchschnitt (SMA) aus 50 Perioden

&#149; orange Linie = gleitender Durchschnitt (SMA) aus 200 Perioden

&#149; schwarz gestrichelte Linie = Unterstützungen und Widerstände aus vorherigen Hochs und Tiefs

**&#149; grün gestrichelte Linie = Langfristige Aufwärtstrendlinie oder Unterstützung (Serie von Tiefpunkten)**  
**&#149; rot gestrichelte Linie = Langfristige Abwärtstrendlinie oder Widerstand (Serie von Hochpunkten)**  
**&#149; graue Linie = kurzfristige Trendlinie (temporäre Verwendung)**

---

Dieser Artikel stammt von [Rohstoff-Welt.de](https://www.rohstoff-welt.de)

Die URL für diesen Artikel lautet:

<https://www.rohstoff-welt.de/news/90567--Goldpreisprognose--34.-35.-KW-2024.html>

Für den Inhalt des Beitrages ist allein der Autor verantwortlich bzw. die aufgeführte Quelle. Bild- oder Filmrechte liegen beim Autor/Quelle bzw. bei der vom ihm benannten Quelle. Bei Übersetzungen können Fehler nicht ausgeschlossen werden. Der vertretene Standpunkt eines Autors spiegelt generell nicht die Meinung des Webseiten-Betreibers wieder. Mittels der Veröffentlichung will dieser lediglich ein pluralistisches Meinungsbild darstellen. Direkte oder indirekte Aussagen in einem Beitrag stellen keinerlei Aufforderung zum Kauf-/Verkauf von Wertpapieren dar. Wir wehren uns gegen jede Form von Hass, Diskriminierung und Verletzung der Menschenwürde. Beachten Sie bitte auch unsere [AGB/Disclaimer!](#)

---

Die Reproduktion, Modifikation oder Verwendung der Inhalte ganz oder teilweise ohne schriftliche Genehmigung ist untersagt!  
Alle Angaben ohne Gewähr! Copyright © by Rohstoff-Welt.de -1999-2026. Es gelten unsere [AGB](#) und [Datenschutzrichtlinien](#).