

# Silberpreisprognose: 26./27. KW 2024

23.06.2024 | [Christian Möhrer \(Kagels Trading\)](#)

## Silberpreis Prognose für die Woche vom 24.06. - 28.06.2024:

&#149; Letztes Update: 22. Juni 2024 bei einem Silberkurs von 29,53 \$

### Kurze Einordnung im Rückblick:

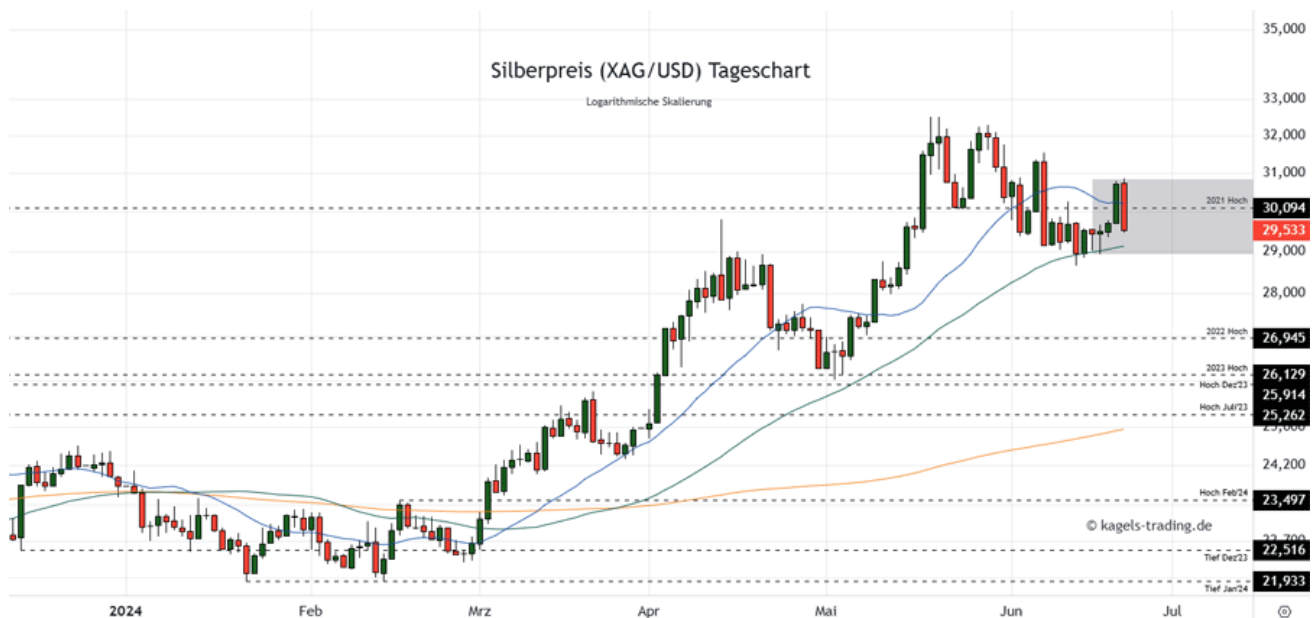
Im vergangenen Jahr 2023 hat Silber im Kursverlauf von April bis September eine breite Seitwärtsphase zwischen 22 und 26 US-Dollar ausgebildet, deren Untergrenze im Oktober deutlich getestet wurde. Die folgende Erholung konnte im Dezember ein Zwischenhoch bei 25,91 \$ setzen. Von dort hat der Kurs zunächst nachgegeben, bis er im Januar ein Tief bilden konnte. Seit Anfang März läuft im Silberpreis ein neuer Bewegungszweig nach oben, der sich zuletzt bis über 30 \$ fortgesetzt, nach einem Zwischenhoch bei 32,51 \$ jedoch in die Korrektur gedreht hat.

### Silberpreis Prognose:

In der vergangenen Woche konnte sich der Kurs vom steigenden 50-Tage-Durchschnitt lösen, ist von seinem Ausflug über den 20-Tage-GD jedoch deutlich zurückgekommen. Mit der letzten Tageskerze der Woche wurde ein Bearish-Engulfing-Signal generiert. Damit ist zum Wochenstart erneut Druck auf den GD50 zu erwarten, der Bruch des Vorwochentiefs dürfte weitere Schwäche nach sich ziehen. Kursziele einer sich ausweitenden Korrektur würden bei 27,70 \$ liegen.

Sollte an der 29er \$-Marke jedoch ein zu vermutender Angebotsüberhang abgefangen werden, wäre noch Schiebephase um den GD 20 möglich.

&#149; Mögliche Wochenspanne: 28,40 \$ bis 30,20 \$



Silberpreis Prognose Tageschart – diese & nächste Woche (Chart: [TradingView](#))

&#149; Nächste Widerstände: 30,09 \$ = 2021 Hoch | 30,84 \$ = Vorwochenhoch | 49,83 \$ = Allzeithoch

&#149; Wichtige Unterstützungen: 28,93 \$ = Vorwochentief | 26,94 \$ = 2022 Hoch

&#149; GD20: 30,20 GD50: 29,13 \$ GD200: 24,94 \$

## Silber Prognose für nächste Woche vom 01.07. - 05.07.2024:

Der Erholungsschub nach dem Test des GD 50 scheint zunächst gescheitert. Die Entscheidung über weiteren Abwärtsdruck dürfte nun im 29,00er \$-Bereich fallen. Der übergeordnete, mittelfristige Aufwärtstrend mit Kurszielen bei 33 \$ und 35 \$ wäre jedoch erst mit Notierungen unter 27 \$ gefährdet.

➤ Mögliche Wochenspanne: 27,80 \$ bis 29,40 \$

© Christian Möhrer  
[www.kagels-trading.de](http://www.kagels-trading.de)

**Welche Werkzeuge und Indikatoren verwendet Ihr im Chart? (Legende):** Für eine visuelle Darstellung ist weniger oft mehr. So beschränken wir uns im Chart auf bewährte Instrumente. In der Regel kommen die gleitenden Durchschnitte (**Simple Moving Average = SMA**) zur Anwendung. Darüber hinaus nahe Unterstützungen und Widerstände sowie kurz- und längerfristige Abwärts- und Aufwärtstrendlinien:

➤ blaue Linie = gleitender Durchschnitt (SMA) aus 20 Perioden  
➤ grüne Linie = gleitender Durchschnitt (SMA) aus 50 Perioden  
➤ orange Linie = gleitender Durchschnitt (SMA) aus 200 Perioden  
➤ schwarz gestrichelte Linie = Unterstützungen und Widerstände aus vorherigen Hochs und Tiefs  
➤ grün gestrichelte Linie = Langfristige Aufwärtstrendlinie oder Unterstützung (Serie von Tiefpunkten)  
➤ rot gestrichelte Linie = Langfristige Abwärtstrendlinie oder Widerstand (Serie von Hochpunkten)  
➤ graue Linie = kurzfristige Trendlinie (temporäre Verwendung)

---

Dieser Artikel stammt von [Rohstoff-Welt.de](http://Rohstoff-Welt.de)

Die URL für diesen Artikel lautet:

<https://www.rohstoff-welt.de/news/90085--Silberpreisprognose--26.-27.-KW-2024.html>

Für den Inhalt des Beitrages ist allein der Autor verantwortlich bzw. die aufgeführte Quelle. Bild- oder Filmrechte liegen beim Autor/Quelle bzw. bei der vom ihm benannten Quelle. Bei Übersetzungen können Fehler nicht ausgeschlossen werden. Der vertretene Standpunkt eines Autors spiegelt generell nicht die Meinung des Webseiten-Betreibers wieder. Mittels der Veröffentlichung will dieser lediglich ein pluralistisches Meinungsbild darstellen. Direkte oder indirekte Aussagen in einem Beitrag stellen keinerlei Aufforderung zum Kauf-/Verkauf von Wertpapieren dar. Wir wehren uns gegen jede Form von Hass, Diskriminierung und Verletzung der Menschenwürde. Beachten Sie bitte auch unsere [AGB/Disclaimer!](#)

---

Die Reproduktion, Modifikation oder Verwendung der Inhalte ganz oder teilweise ohne schriftliche Genehmigung ist untersagt!  
Alle Angaben ohne Gewähr! Copyright © by Rohstoff-Welt.de -1999-2026. Es gelten unsere [AGB](#) und [Datenschutzrichtlinien](#).