

Übersicht über die Phase-1-Exploration auf dem Santa Maria Projekt, Mexiko

09.02.2022 | [IRW-Press](#)

Vancouver, British Columbia, 09 Februar 2022 – [Fabled Silver Gold Corp.](#) ("Fabled" oder das "Unternehmen") (TSXV: FCO; OTCQX: FBSGF und FSE: 7NQ0) gibt eine Zusammenfassung aller zurückliegenden Ergebnisse der Oberflächen-Diamantbohrungen des auf 14.400 Meter erweiterten Bohrprogramms auf dem "Santa Maria" Projekt in Parral, Mexiko, bekannt.

Peter J. Hawley, CEO und Präsident, merkt an: "Das vergangene Jahr mit Explorations-Diamantbohrungen, Untertage-Diamantbohrungen, Definitions-Diamantbohrungen und schließlich Oberflächenkartierungen und -beprobungen war nicht nur aggressiv, sondern hat auch dazu geführt, dass über 6.900 Proben gesammelt und analysiert wurden."

• 50 Oberflächen-Diamantbohrungen
- 36 Explorationsbohrungen
- 14 Definitionsbohrungen über 13.693 Meter
• 21 Untertage-Diamantbohrungen: 2.091 Meter
• 71 Diamantbohrungen insgesamt: 15.784 Meter

• Oberflächen-Bohrproben genommen: 5.944
• Untertage-Bohrproben genommen: 846
• Oberflächen-Explorationsbohrungen genommen: 120
• Proben insgesamt genommen: 6.900

Im Folgenden sind einige Höhepunkte der Bohrabschnitte in den verschiedenen Bohrkategorien aufgeführt.

Beste Oberflächen-Bohrergebnisse

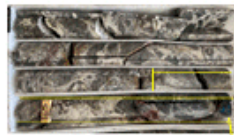
SM20-22 Goldabschnitt



159,4 m - 161,2 m, 1,8 m mit
1.187 g/t AgÄq mit 22,6 g/t Au



1.187 g/t AgÄq mit 22,6 g/t Au



164 m - 165,5 m, 1,5 m mit
380,94 g/t AgÄq mit 7,11 g/t Au



771,03 g/t AgÄq mit 14,05 g/t Au

Beste Definitions-Bohrergebnisse

SM20-50

270,80 m - 272,1 m, 1,30 m mit
86,10 g/t Au, 393 g/t Ag



86,10 g/t Au - 2,77 Feinunzen
393 g/t Ag - 12,63 Feinunzen
86,10 g/t Au, 393 g/t Ag = 4.821,98 g/t AgÄq = 4,822 kgÄq.

Zusätzlich zu den zahlreichen mineralisierten Abschnitten wurden neue Entdeckungen gemacht, vom epithermalen Typ mit geringer Sulfidierung über den hydrothermalen Typ bis hin zu supergenen Anreicherungen und Massivsulfid-Quellen. Siehe Beispiele unten.

Neue Entdeckungen

- Epithermal

SMUG21-13

0,69 g/t Au, 541,49 g/t AgÄq
0,79% Pb, 1,92% Zn, 0,03% Co



Hochgradige Epithermal-Veränderung in Brekzie, beachten Sie die Texturen

- Supergene Anreicherung

SMUG21-12

1,03 g/t Au, 1.072,73 g/t AgÄq,
0,17% Pb, 0,25 g/t Zn, 0,11% Cu



Mit Supergenen angereicherte Sulfide in Quarzbrekzien am Kontakt
zwischen Oxiden und Sulfiden

- Hydrothermale Brekzien

SM20-30

4,22 g/t Au



Hydrothermale Brekzie

- Zubringerzone

SM20-23

580,01 g/t AgÄq, 19,90% Pb, 5,18% Zn, 1,29% Cu / 0,80 m

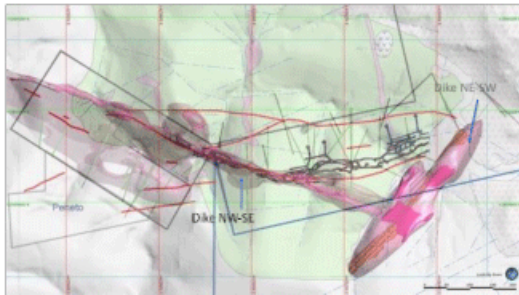


18,64 oz AgÄq, 437,80 lb Pb, 113,96 lb Zn, 28,38 lb Cu / 0,80 m

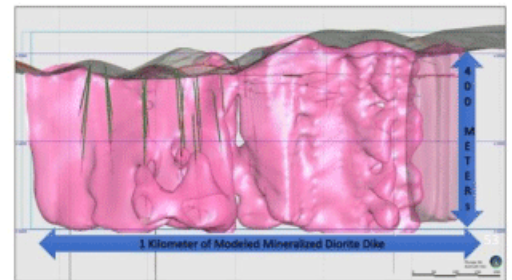
Massive Sulfide in neu entdeckter Zubringerzone

Diese Arbeit führte zu einem neuen Verständnis des Santa Maria Projekts und der Beziehung zwischen hydrothermal mineralisierten Dioritgängen und den damit in Zusammenhang stehenden mineralisierten Brekzien, die sich größtenteils entlang des Liegenden und des Hangenden der Gänge befinden. Mit diesem Verständnis wurde es offensichtlich, dass es mehrere Impulse von mineralisiertem Material in verschiedenen Strukturen gab.

Erste Interpretation einer neuen Struktur

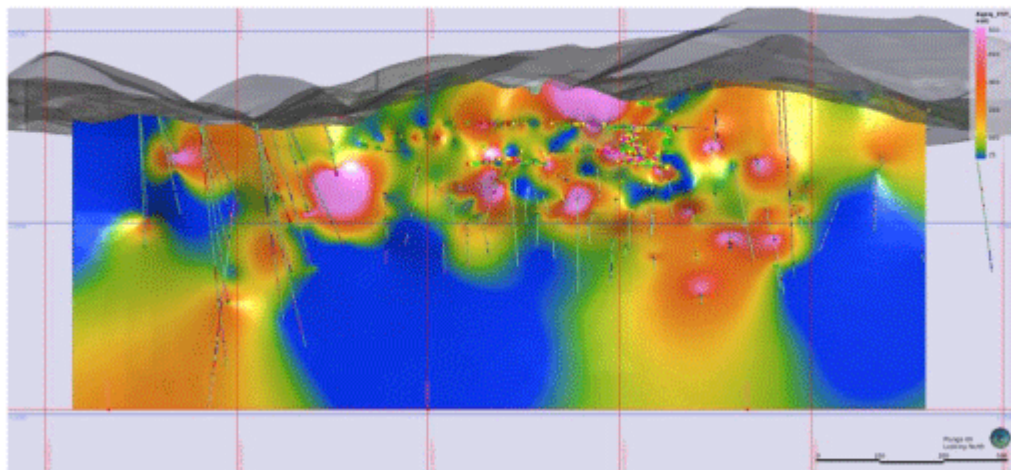


Modellierung der neuen Struktur



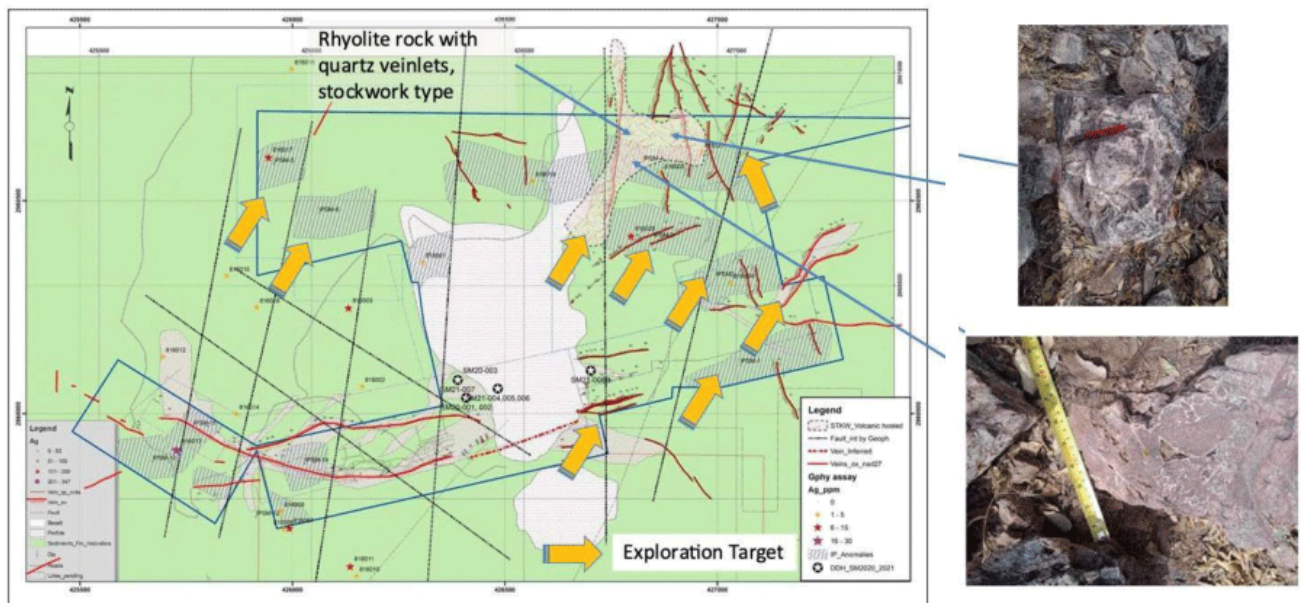
Mit diesem neuen Verständnis und durch die Anwendung unserer Struktur-/Mineralisierungsinterpretation wurden die Bohrerfolge größer, was es uns ermöglicht hat, die gesamte Mineralisierungshülle zu vergrößern.

Aggressive Expansion von Silber-Gold /Gold-Silber-Mineralisierung



Längsschnitt mit AgÄq X Breite Isopach

Im weiteren Verlauf wird das Unternehmen alle Ergebnisse der Bohrungen, Oberflächenkartierungen und Probenahmen sowie geophysikalische Anomalien zusammenstellen, um die Planung und Auswahl eines Bohrprogramms der Phase 2 vorzubereiten. Phase 2 wird nicht nur darauf abzielen, die oben beschriebene Mineralisierung zu erweitern, sondern auch den östlichen Sektor des Projekts zu erkunden, der noch nicht gebohrt wurde.



QA QC Prozedur

Die analytischen Ergebnisse der von Fabled Silver Gold gemeldeten Proben repräsentieren Kernproben, die in zwei Hälften gesägt wurden, wobei die Hälfte der Kernproben von den Mitarbeitern von Fabled Silver Gold direkt an ALS Chemex, Chihuahua, Bundesstaat Chihuahua, Mexiko, geschickt wurde. Die Proben wurden gemäß der ALS Chemex-Methode PREP-31 zerkleinert, aufgespalten und pulverisiert und anschließend mittels eines Vier-Säuren-Auflusses mit ICP-AES-Abschluss auf das 33-Elemente-Paket ME-ICP61 analysiert. Die ME-GRA21-Methode ist für Gold und Silber mittels Feuerprobe und gravimetrischen Abschluss, 30 g nominales Probengewicht.

Über-Limit Methoden

Für Proben, die Edelmetall-Schwellenwerte von 10 g/t Au oder 100 g/t Ag auslösen, wird die folgende Methode verwendet:

Au-GRA21 Au durch Feuerprobe und gravimetrischen Abschluss mit einer 30 g Probe.

Ag-GRA21 Ag durch Feuerprobe und gravimetrischen Abschluss.

Fabled Silver Gold überwacht die Qualitätssicherung und -kontrolle (QA/QC) unter Verwendung von kommerziell beschafften Standardkernen und lokal beschafftem Blindmaterial, das in regelmäßigen Abständen in die Probenfolge eingefügt wird.

Über Fabled Silver Gold Corp.

Fabled konzentriert sich auf den Erwerb, die Exploration und den Betrieb von Projekten, die mittelfristig die Metallproduktion ermöglichen. Das Unternehmen verfügt über ein erfahrenes Managementteam mit mehrjähriger Erfahrung im Bergbau und der Exploration in Mexiko. Der Auftrag des Unternehmens besteht im Erwerb von Edelmetallprojekten in Mexiko, die hohes Explorationspotential aufweisen.

Das Unternehmen hat mit Golden Minerals Company (NYSE American und TSX: AUMN) eine Vereinbarung zum Erwerb des Santa Maria Projekts getroffen, ein hochgradiges Silber-Gold-Projekt, das sich im Zentrum des mexikanischen epithermalen Silber-Gold-Gürtels befindet. Der Gürtel ist als eine bedeutende metallogene Provinz anerkannt, die Berichten zufolge mehr Silber als jedes andere vergleichbare Gebiet der Welt produziert hat.

Mr. Peter J. Hawley, Präsident und C.E.O.

[Fabled Silver Gold Corp.](http://www.fabledfco.com)

Telefon: (819) 316-0919

E-Mail: peter@fabledfco.com

Für weitere Informationen kontaktieren Sie bitte: info@fabledfco.com

Deutsche Anleger:
M & M Consult UG (haftungsbeschränkt)
Telefon.: 03641 / 597471
E-Mail: info@metals-consult.com

Die in dieser Pressemeldung enthaltenen technischen Informationen wurden genehmigt von Peter J. Hawley, P.Geol., Präsident und C.E.O. von Fabled, der eine qualifizierte Person gemäß National Instrument 43-101 - Standards für die Veröffentlichungen von Mineralprojekten - ist.

Weder die TSX Venture Exchange, noch deren Regulierungs-Service-Dienstleister (wie diese nach den Richtlinien der TSX Venture Exchange definiert sind) übernehmen die Verantwortung für die Angemessenheit oder Richtigkeit dieser Pressemeldung.

Bestimmte in dieser Pressemeldung enthaltene Aussagen stellen "zukunftsgerichtete Informationen" dar, so wie der Begriff in den geltenden kanadischen Wertpapiergesetzen verwendet wird. Zukunftsgerichtete Informationen basieren auf Plänen, Erwartungen und Schätzungen des Managements zum Zeitpunkt der Bereitstellung der Informationen und unterliegen bestimmten Faktoren und Annahmen, einschließlich der Tatsache, dass sich die finanzielle Situation und die Entwicklungspläne des Unternehmens nicht aufgrund von unvorhergesehenen Ereignissen ändern und dass das Unternehmen alle erforderlichen behördlichen Genehmigungen erhält.

Zukunftsgerichtete Informationen unterliegen einer Vielzahl von Risiken und Ungewissheiten sowie anderen Faktoren, die dazu führen können, dass Pläne, Schätzungen und die tatsächlichen Ergebnisse erheblich von den in solchen zukunftsgerichteten Informationen prognostizierten abweichen können. Einige der Risiken und anderen Faktoren, die dazu führen können, dass die Ergebnisse wesentlich von denen abweichen, die in den zukunftsgerichteten Aussagen zum Ausdruck gebracht wurden, sind unter anderem: Auswirkungen des Coronavirus oder anderer Epidemien, allgemeine wirtschaftliche Bedingungen in Kanada, den USA und weltweit; die Bedingungen der Branche, darunter Schwankungen der Rohstoffpreise; staatliche Regulierung der Bergbaubranche, einschließlich Umweltregulierung; geologische, technische und bohrtechnische Probleme; unvorhergesehene betriebliche Ereignisse; Wettbewerb um oder die Unmöglichkeit, Bohrgeräte und andere Dienstleistungen zu bekommen; die Verfügbarkeit von Kapital zu akzeptablen Bedingungen; die Notwendigkeit, erforderliche Genehmigungen von den Aufsichtsbehörden zu erhalten; die Volatilität der Aktienmärkte; die Volatilität der Marktpreise für Rohstoffe; die mit dem Bergbau verbundenen Haftungen; Änderungen der Steuergesetze und Anreizprogramme in Bezug auf die Bergbaubranche sowie die anderen Risiken und Ungewissheiten, die für das Unternehmen gelten und wie die in den fortlaufend veröffentlichten Unterlagen des Unternehmens beim Unternehmensprofil auf <http://www.sedar.com> dargestellt sind. Das Unternehmen ist nicht verpflichtet, diese zukunftsgerichteten Aussagen zu aktualisieren, es sei denn, diese wird von den geltenden Gesetzen verlangt.

Die Ausgangssprache (in der Regel Englisch), in der der Originaltext veröffentlicht wird, ist die offizielle, autorisierte und rechtsgültige Version. Diese Übersetzung wird zur besseren Verständigung mitgeliefert. Die deutschsprachige Fassung kann gekürzt oder zusammengefasst sein. Es wird keine Verantwortung oder Haftung für den Inhalt, die Richtigkeit, die Angemessenheit oder die Genauigkeit dieser Übersetzung übernommen. Aus Sicht des Übersetzers stellt die Meldung keine Kauf- oder Verkaufsempfehlung dar! Bitte beachten Sie die englische Originalmeldung auf www.sedar.com, www.sec.gov, www.asx.com.au oder auf der Firmenwebsite!

Dieser Artikel stammt von Rohstoff-Welt.de

Die URL für diesen Artikel lautet:

<https://www.rohstoff-welt.de/news/81009--Uebersicht-ueber-die-Phase-1-Exploration-auf-dem-Santa-Maria-Projekt-Mexiko.html>

Für den Inhalt des Beitrages ist allein der Autor verantwortlich bzw. die aufgeführte Quelle. Bild- oder Filmrechte liegen beim Autor/Quelle bzw. bei der vom ihm benannten Quelle. Bei Übersetzungen können Fehler nicht ausgeschlossen werden. Der vertretene Standpunkt eines Autors spiegelt generell nicht die Meinung des Webseiten-Betreibers wieder. Mittels der Veröffentlichung will dieser lediglich ein pluralistisches Meinungsbild darstellen. Direkte oder indirekte Aussagen in einem Beitrag stellen keinerlei Aufforderung zum Kauf-/Verkauf von Wertpapieren dar. Wir wehren uns gegen jede Form von Hass, Diskriminierung und Verletzung der Menschenwürde. Beachten Sie bitte auch unsere [AGB/Disclaimer!](#)

Die Reproduktion, Modifikation oder Verwendung der Inhalte ganz oder teilweise ohne schriftliche Genehmigung ist untersagt!
Alle Angaben ohne Gewähr! Copyright © by Rohstoff-Welt.de -1999-2026. Es gelten unsere [AGB](#) und [Datenschutzrichtlinien](#).