

# Fabled Copper's Lady Luck meldet hochgradiges Kupfer, einschließlich 14,30% Kupfer über 4,60 Meter

12.01.2022 | [IRW-Press](#)

Vancouver, British Columbia, 11. Januar 2022 - [Fabled Copper Corp.](#) ("Fabled Copper" or the "Company") (CSE: FABL) gibt die ersten Ergebnisse der 2021 an der Oberfläche durchgeführten Feldarbeiten auf seiner Muskwa Kupferliegenschaft bekannt, die die Projekte Neil (früher als North Block bezeichnet) und Toro (früher als South Block bezeichnet) im Nordwesten von British Columbia umfasst. Das Unternehmen besitzt auch Rechte am Bronson Projekt. Siehe Abbildung 1 unten.

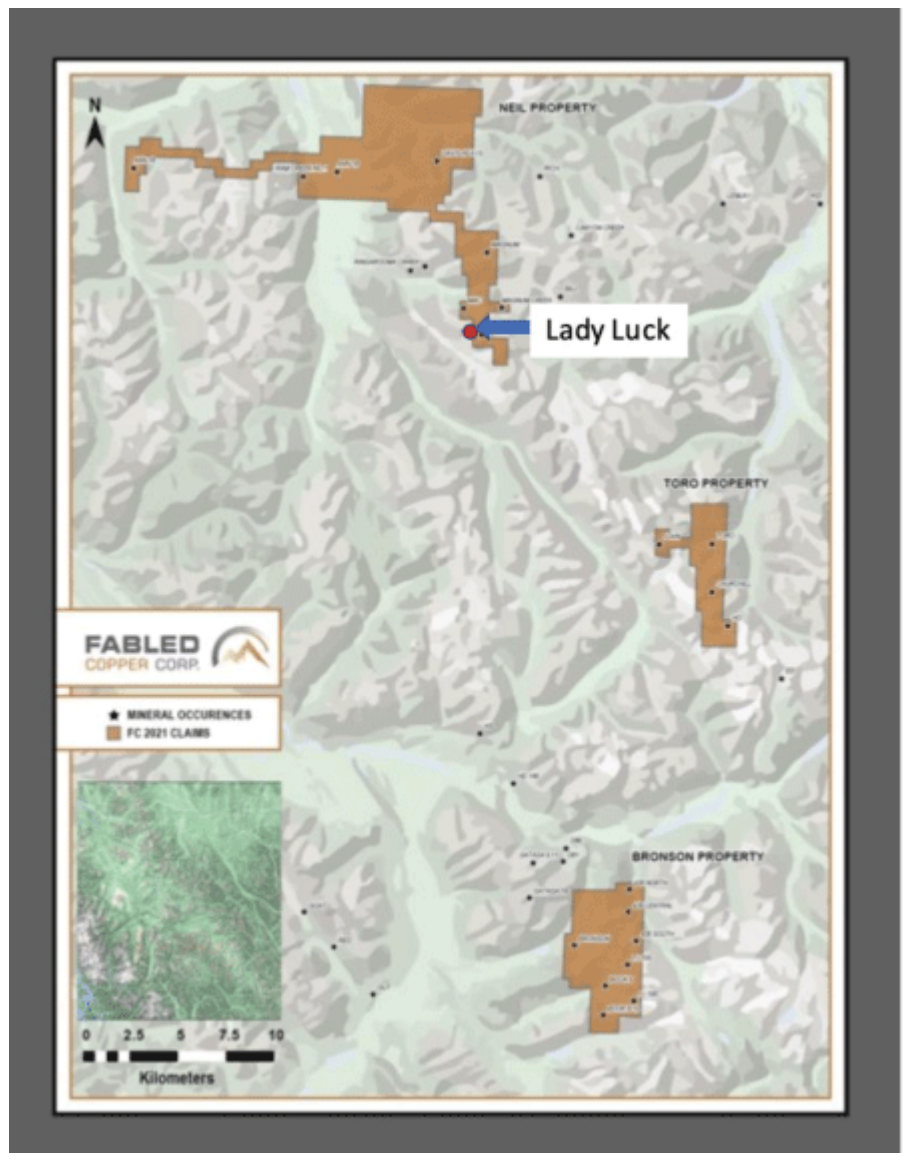
**Abbildung 1 – Lageplan**



Peter J. Hawley, Präsident und CEO von Fabled, berichtet: "Wir beginnen das neue Jahr mit der Bekanntgabe unserer Erkenntnisse über die Lady Luck Sichtung, die sich am südlichen Ende des Neil Projekts befindet. Siehe Abbildung 2 unten. Wie Sie sehen können, wurde die hochgradige Kupfersichtung mit insgesamt 16 Oberflächenproben, die auf altmodische Art und Weise, mit Stiefeln auf dem Boden, in großer Höhe der Aderstruktur über eine vertikale Distanz von 444 Metern, beginnend auf einer Höhe von 1.320 Metern, entnommen wurden, sicherlich gut bezeichnet."

Von den 16 entnommenen Proben wiesen 3 keine Werte auf, 10 mehr als 1% Kupfer, 5 mehr als 5% Kupfer, 5 mehr als 10% Kupfer und 2 mehr als 20% Kupfer (1% Kupfer = 22,20 Pfund). Siehe Tabelle 1 unten.

**Abbildung 2 - Neil Projekt, Lage von Lady Luck**



Probe Nr. D-723002, die auf der niedrigsten Höhe von 1.320 Metern entnommen wurde, bestand aus Quarzadern, Brekzien und Stockwerk mit schwarzen Schieferfragmenten in einer weißen Quarzmatrix, die mit Flecken und Strängen von Kupfersulfiden mit einer Konzentration von 5% (Bornit - Chalkopyrit) und reichlich Malachitfärbung mineralisiert ist und 8,17% Kupfer über 0,15 Meter freiliegende Adern durch den Talbodenschutt aufwies. Siehe Tabelle 1 unten.

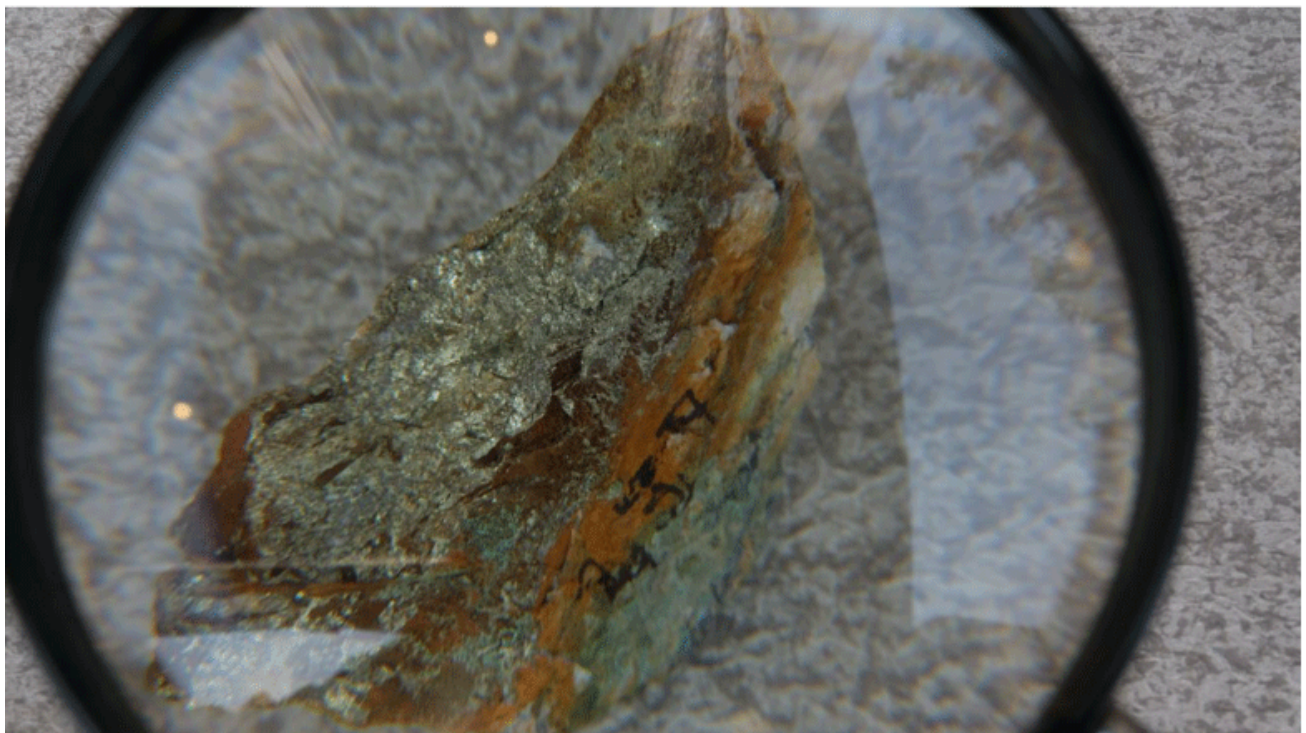
Probe Nr. D-723260 wurde 87 Meter vertikal oberhalb von D-723002 auf einer vertikalen Höhe von 1.407 Metern entnommen, wo die Struktur Lady Luck wieder an die Oberfläche trat. Eine Grabprobe des Schutts an der Basis der Struktur ergab 20,20% Kupfer. Die Probe bestand aus verwittertem, dunklem, messingbraunem Quarz an der Oberfläche und weiß gesprenkelt, messinggelb an der frischen Oberfläche. Sie enthielt mäßigen Malachit und 60% Chalkopyrit. Siehe Foto 1, 2, Tabelle 1 unten.

#### Foto 1 - Lady Luck



Lady Luck, 1,407 meters Vertically – 20.20 % Cu, Float Sample

#### Foto 2 – Lady Luck



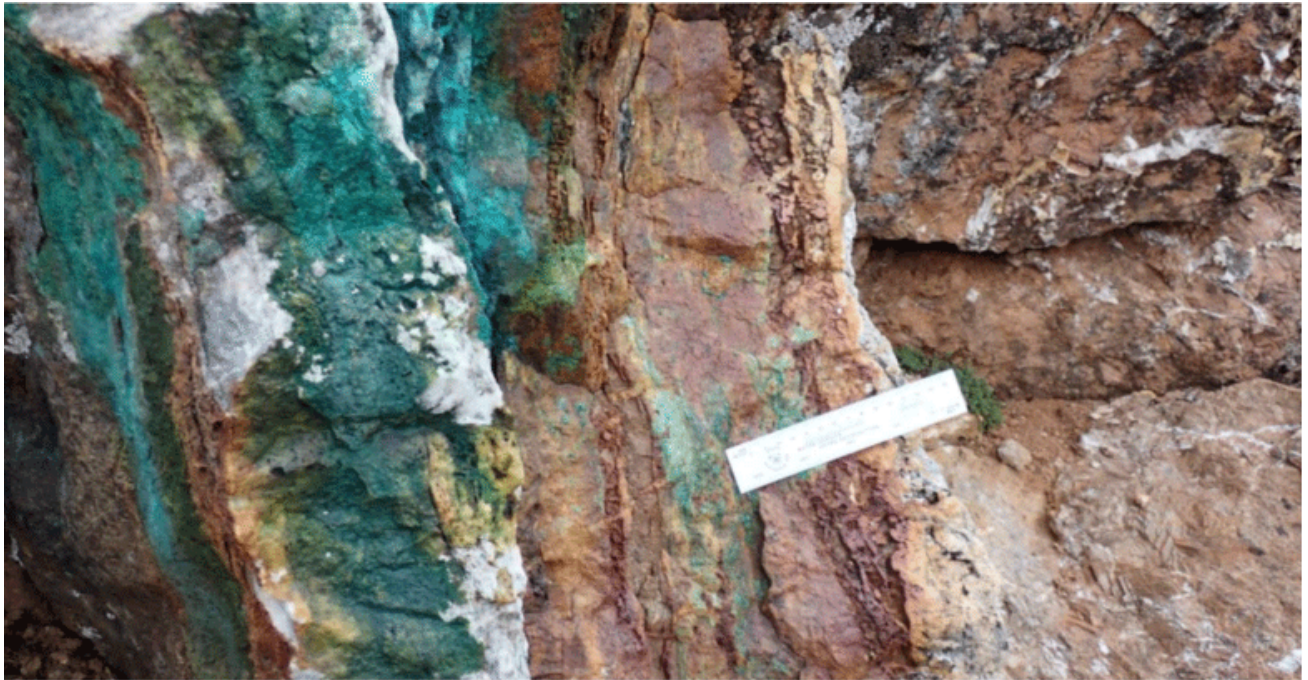
Auf der Höhe von 1.411 Metern, nur 4 Meter oberhalb der zuvor beschriebenen Stelle, wurden zwei Float-Proben, D-723259 und D-723258, entnommen, die 2,80% Kupfer bzw. 1,91% Kupfer ergaben. Siehe Tabelle 1 unten.

Die nächste mineralisierte Sichtung in der Aderstruktur befand sich auf 1.679 Metern, 268 Meter vertikal darüber, wo die Schuttprobe D-723250 3,28% Kupfer aufwies. Siehe Tabelle 1 unten.

Auf 1.715 Metern setzte sich die mineralisierte Struktur fort und die Schuttprobe D-723005 ergab 26,10% Kupfer, 36 Meter vertikal über der zuletzt entnommenen Probe. Diese unglaubliche Kupferprobe bestand

aus halbmassiven Sulfiden, rostig dunkel - hellbraun an der Oberfläche, geringfügige Malachitfärbung, 95% Sulfide, 2% Quarz, 3% geschertes Schiefergestein. Siehe Foto 3, Tabelle 1 unten.

### Foto 3 - Lady Luck



Lady Luck, 1,715 meters Vertically – 26.10 % Cu, Rubble Sample

Auf der endgültigen vertikalen Höhe von 1.764 Metern, 24 Meter oberhalb der zuletzt entnommenen Probe, wurden zwei Proben entnommen.

Eine Grabprobe (Nr. D-723003), die an der Basis des mineralisierten Aufschlusses der Lady Luck Aderstruktur entnommen wurde, wies 16,50% Kupfer auf. Die Probe enthielt eine weiße Quarzkarbonat-Ader mit Flecken von karbonathaltigen Bändern mit Strängen und Flecken von Sulfiden und Eisenkarbonat, häufige Limonit-Alteration, wässrig mit Kristallwachstum in den Hohlräumen, reichlich Malachit-Färbung, nicht-magnetisch, 6% Sulfide, (Chalkopyrit - Bornit), siehe Foto 4, Tabelle 1 unten.

### Foto 4 - Lady Luck



Lady Luck, 1,764 meters – 16.50 % Cu grab sample

Auf der gleichen vertikalen Höhe wurde eine Mischprobe, D-723004, über insgesamt 4,60 Meter entnommen, die 14,30% Kupfer ergab. Der beprobte Bereich bestand aus einer Quarzkarbonat-Ader mit weißem Quarz, der Flecken aus Eisenkarbonat, reichlich Malachit-Färbung und 7% Kupfersulfide in Form von halbmassiven Flecken, Blasen und verstreutem Chalkopyrit und Bornit enthält.

Siehe Foto 5 unten von der Mineralisierung an Ort und Stelle, beachten Sie den Hubschrauber unten und die Neigung für die Steilheit

#### Foto 5 - Lady Luck



Lady Luck, 1,764 meters Vertically - 14.30 % Cu over 4.60 meters

#### Tabelle 1 - Lady Luck 2021 Oberflächenproben

<b>Proben Nr.</b>	<b>Höhe (m)</b>	<b>Art der Probe</b>	<b>Kupfer- (Cu) Gehalt %</b>
D - 723002	1.320	Splitter / 0,15 m	<b>8,1</b>
D - 723260	1.407	Float	<b>20,20</b>
D - 723259	1.411	Float	<b>2,80</b>
D - 723258	1.411	Float	<b>1,91</b>
D - 723252	1.533	Schutt	0,01
D - 723250	1.679	Schutt	<b>3,28</b>
D - 723005	1.715	Schutt	<b>26,10</b>
D - 723251	1.733	Schutt	0,01
D - 723247	1.738	Splitter / 0,70 m	0,18
D - 723248	1.740	Splitter / 0,50 m	<b>1,66</b>
D - 723001	1.743	Grab	0,01
D - 723003	1.764	Grab	<b>16,50</b>
D - 723004	1.764	Gemisch / 4,60 m	<b>14,30</b>

&#149; Proben in mehr als 444 Metern vertikaler Höhe entnommen

### **Blick nach vorn**

Es erübrigt sich zu erwähnen, dass die beeindruckenden Gehalte über 444 Meter in vertikaler Richtung auf Lady Luck sicherlich eine Weiterverfolgung in der Saison 2022 rechtfertigen. Die Aderstruktur von Lady Luck wurde noch nie gebohrt und ist in alle Richtungen offen.

### **QA QC Prozedur**

Die von Fabled Copper Corp. gemeldeten Analyseergebnisse der Probenahmen beziehen sich auf Gesteinsproben, die von den Mitarbeitern von Fabled Copper Corp. direkt an ALS Chemex, Vancouver, British Columbia, Kanada, geschickt wurden. Die Proben wurden gemäß der ALS Chemex-Methode PREP-31 zerkleinert, aufgespalten und pulverisiert und anschließend auf das 33-Elemente-Paket ME-ICP61 durch Aufschluss mit vier Säuren und ICP-AES-Finish analysiert. Die ME-GRA21-Methode ist für Gold und Silber mittels Feuerprobe und gravimetrischen Abschluss, 30 g nominales Probengewicht.

### **Über-Limit Methoden**

Für Proben, die Edelmetall-Schwellenwerte von 10 g/t Au oder 100 g/t Ag auslösen, wird die folgende Methode verwendet:

Au-GRA21 Au durch Feuerprobe und gravimetrischen Abschluss mit einer 30 g Probe.

Ag-GRA21 Ag durch Feuerprobe und gravimetrischen Abschluss.

Fabled Copper Corp. überwacht die Qualitätssicherung und -kontrolle (QA/QC) unter Verwendung von

kommerziell beschafften Standardkernen und lokal beschafftem Blindmaterial, das in regelmäßigen Abständen in die Probenfolge eingefügt wird.

### **Investor Relations Vertrag mit Machai Capital Inc.**

Fabled Copper Corp. gibt weiterhin bekannt, dass man mit Machai Capital Inc. (Machai") eine Vereinbarung über digitale Öffentlichkeitsarbeit (die "Machai-Vereinbarung") abgeschlossen hat, gemäß der Machai bestimmte Digital Awareness Services (einschließlich Branding sowie Inhalts- und Datenoptimierung) in Übereinstimmung mit den Grundsätzen und Richtlinien der Canadian Securities Exchange und anderen geltenden Gesetzen erbringen wird. Der Auftrag tritt am 5. Januar 2021 in Kraft und hat zunächst eine Laufzeit von sechs Monaten. Danach verlängert sich der Vertrag automatisch um weitere sechs Monate, wenn er nicht innerhalb von 15 Tagen nach Ablauf des ersten Sechsmonatszeitraums gekündigt wird. Gemäß den Bedingungen der Machai-Vereinbarung erhält Machai für jede sechsmonatige Laufzeit 50.000 \$ in bar, zuzüglich der anfallenden Steuern.

Machai ist ein Marketing-, Werbe- und Public-Awareness-Unternehmen mit Sitz in Vancouver, British Columbia, das sich auf die Bereiche Bergbau und Metalle, Technologie und Sondersituationen spezialisiert hat. Es unterstützt Unternehmen bei der Markenbildung, der Erstellung von Inhalten und der Datenoptimierung, um leistungstarke Marketingkampagnen zu erstellen. Machai ist in der Lage, seinen Plan durch Suchmaschinenoptimierung (SEO), Suchmaschinenmarketing (SEM), Lead Generation, digitales Marketing, Social Media Marketing, E-Mail-Marketing und Markenmarketing zu verfolgen, zu organisieren und auszuführen.

### **Über Fabled Copper Corp.**

Fabled Copper ist ein junges Bergbauexplorationsunternehmen. Derzeit konzentriert sich das Unternehmen darauf, durch die Exploration und Erschließung seiner bestehenden Kupfergrundstücke im Norden von British Columbia Werte für seine Aktionäre zu schaffen. Das Muskwa Projekt umfasst insgesamt 76 Claims in zwei nicht zusammenhängenden Blöcken mit einer Gesamtfläche von ca. 8.064,9 Hektar und liegt in der Liard Mining Division im Norden von British Columbia.

Mr. Peter J. Hawley, Präsident und C.E.O.

[Fabled Copper Corp.](#)

Telefon: (819) 316-0919

E-Mail: [peter@fabledcopper.org](mailto:peter@fabledcopper.org)

Für weitere Informationen kontaktieren Sie bitte: [info@fabledcopper.org](mailto:info@fabledcopper.org)

Deutsche Anleger:

M & M Consult UG (haftungsbeschränkt)

Telefon.: 03641 / 597471

E-Mail: [info@metals-consult.com](mailto:info@metals-consult.com)

*Die in dieser Pressemeldung enthaltenen technischen Informationen wurden genehmigt von Peter J. Hawley, P.Ge., Präsident und C.E.O. von Fabled, der eine qualifizierte Person gemäß National Instrument 43-101 - Standards für die Veröffentlichungen von Mineralprojekten - ist.*

*Die Canadian Securities Exchange übernimmt keine Verantwortung für die Angemessenheit oder Richtigkeit dieser Pressemeldung.*

*Bestimmte in dieser Pressemeldung enthaltene Aussagen stellen "zukunftsgerichtete Informationen" dar, so wie der Begriff in den geltenden kanadischen Wertpapiergesetzen verwendet wird. Zukunftsgerichtete Informationen basieren auf Plänen, Erwartungen und Schätzungen des Managements zum Zeitpunkt der Bereitstellung der Informationen und unterliegen bestimmten Faktoren und Annahmen, einschließlich der Tatsache, dass sich die finanzielle Situation und die Entwicklungspläne des Unternehmens nicht aufgrund von unvorhergesehenen Ereignissen ändern und dass das Unternehmen alle erforderlichen behördlichen Genehmigungen erhält.*

*Zukunftsgerichtete Informationen unterliegen einer Vielzahl von Risiken und Ungewissheiten sowie anderen Faktoren, die dazu führen können, dass Pläne, Schätzungen und die tatsächlichen Ergebnisse erheblich von*

*den in solchen zukunftsgerichteten Informationen prognostizierten abweichen können. Einige der Risiken und anderen Faktoren, die dazu führen können, dass die Ergebnisse wesentlich von denen abweichen, die in den zukunftsgerichteten Aussagen zum Ausdruck gebracht wurden, sind unter anderem: Auswirkungen des Coronavirus oder anderer Epidemien, allgemeine wirtschaftliche Bedingungen in Kanada, den USA und weltweit; die Bedingungen der Branche, darunter Schwankungen der Rohstoffpreise; staatliche Regulierung der Bergbaubranche, einschließlich Umweltregulierung; geologische, technische und bohrtechnische Probleme; unvorhergesehene betriebliche Ereignisse; Wettbewerb um oder die Unmöglichkeit, Bohrgeräte und andere Dienstleistungen zu bekommen; die Verfügbarkeit von Kapital zu akzeptablen Bedingungen; die Notwendigkeit, erforderliche Genehmigungen von den Aufsichtsbehörden zu erhalten; die Volatilität der Aktienmärkte; die Volatilität der Marktpreise für Rohstoffe; die mit dem Bergbau verbundenen Haftungen; Änderungen der Steuergesetze und Anreizprogramme in Bezug auf die Bergbaubranche sowie die anderen Risiken und Ungewissheiten, die für das Unternehmen gelten und wie die in den fortlaufend veröffentlichten Unterlagen des Unternehmens beim Unternehmensprofil auf <http://www.sedar.com> dargestellt sind. Das Unternehmen ist nicht verpflichtet, diese zukunftsgerichteten Aussagen zu aktualisieren, es sei denn, diese wird von den geltenden Gesetzen verlangt.*

*Die Ausgangssprache (in der Regel Englisch), in der der Originaltext veröffentlicht wird, ist die offizielle, autorisierte und rechtsgültige Version. Diese Übersetzung wird zur besseren Verständigung mitgeliefert. Die deutschsprachige Fassung kann gekürzt oder zusammengefasst sein. Es wird keine Verantwortung oder Haftung für den Inhalt, die Richtigkeit, die Angemessenheit oder die Genauigkeit dieser Übersetzung übernommen. Aus Sicht des Übersetzers stellt die Meldung keine Kauf- oder Verkaufsempfehlung dar! Bitte beachten Sie die englische Originalmeldung auf [www.sedar.com](http://www.sedar.com), [www.sec.gov](http://www.sec.gov), [www.asx.com.au](http://www.asx.com.au) oder auf der Firmenwebsite!*

---

Dieser Artikel stammt von [Rohstoff-Welt.de](http://Rohstoff-Welt.de)

Die URL für diesen Artikel lautet:

<https://www.rohstoff-welt.de/news/80565--Fabled-Copperund039s-Lady-Luck-meldet-hochgradiges-Kupfer-einschliesslich-1430Prozent-Kupfer-ueber-460-Met>

Für den Inhalt des Beitrages ist allein der Autor verantwortlich bzw. die aufgeführte Quelle. Bild- oder Filmrechte liegen beim Autor/Quelle bzw. bei der vom ihm benannten Quelle. Bei Übersetzungen können Fehler nicht ausgeschlossen werden. Der vertretene Standpunkt eines Autors spiegelt generell nicht die Meinung des Webseiten-Betreibers wieder. Mittels der Veröffentlichung will dieser lediglich ein pluralistisches Meinungsbild darstellen. Direkte oder indirekte Aussagen in einem Beitrag stellen keinerlei Aufforderung zum Kauf-/Verkauf von Wertpapieren dar. Wir wehren uns gegen jede Form von Hass, Diskriminierung und Verletzung der Menschenwürde. Beachten Sie bitte auch unsere [AGB/Disclaimer!](#)

---

Die Reproduktion, Modifikation oder Verwendung der Inhalte ganz oder teilweise ohne schriftliche Genehmigung ist untersagt!  
Alle Angaben ohne Gewähr! Copyright © by Rohstoff-Welt.de -1999-2026. Es gelten unsere [AGB](#) und [Datenschutzrichtlinien](#).