

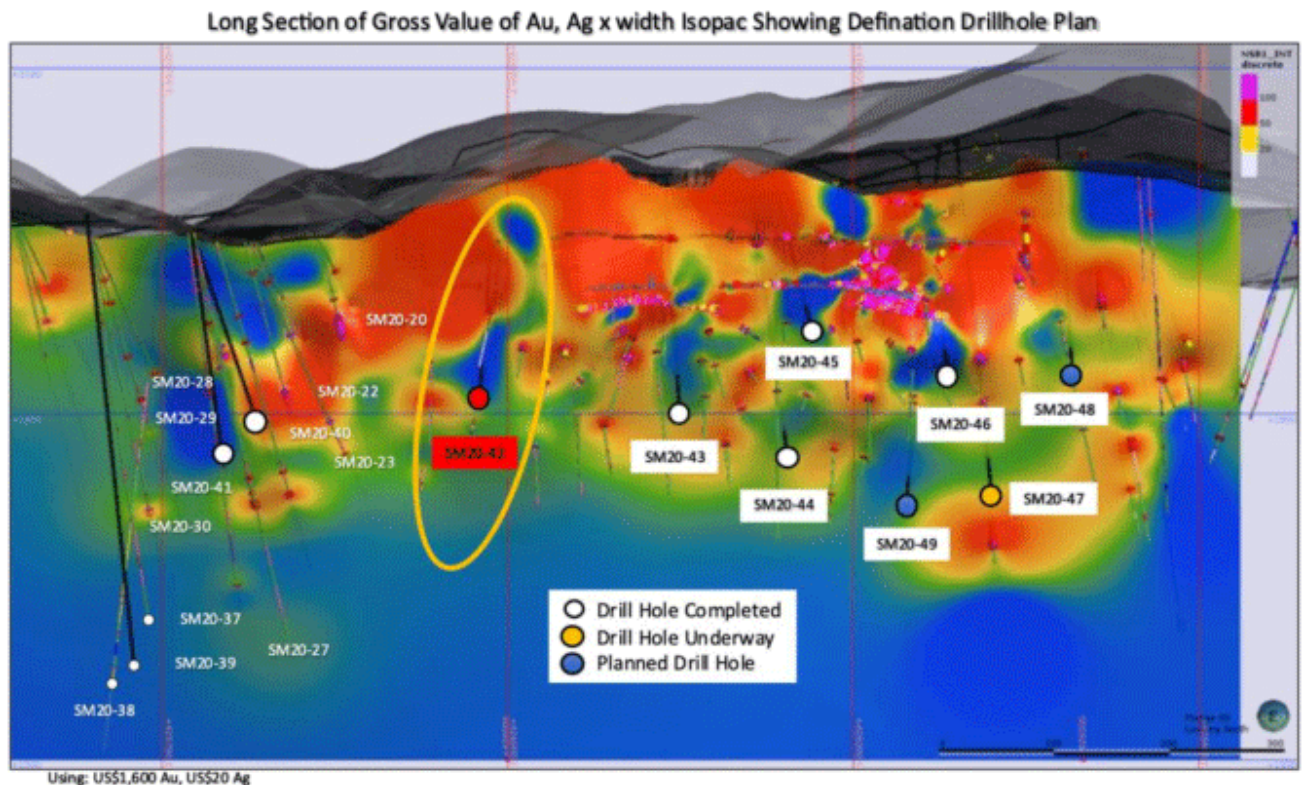
Fabled's Definitionsbohrungen im Osten stoßen auf eine oberflächennahe Mineralisierung mit 257,81 g/t Ag über 1,20 m in einer breiteren Zone von 3,7 m

30.11.2021 | [vom Unternehmen](#)

Vancouver, British Columbia, 30. November 2021 – [Fabled Silver Gold Corp.](#) ("Fabled" oder das "Unternehmen") (TSXV: FCO; OTCQK: FBSGF und FSE: 7NQ) gibt Oberflächen-Diamant-Bohrergebnisse des auf 14.400 Meter erweiterten Bohrprogramms auf dem "Santa Maria" Projekt in Parral, Mexiko, bekannt.

Peter J. Hawley, CEO und Präsident, bemerkte: "Die geplante Definitionsbohrung SM20-42 wurde konzipiert, um eine wenig gebohrte Lücke unmittelbar westlich der Ressourcen zu schließen, wie unten in Abbildung 1 dargestellt."

Abbildung 1 - Längsschnitt durch den Bereich der aktuellen Bohrungen

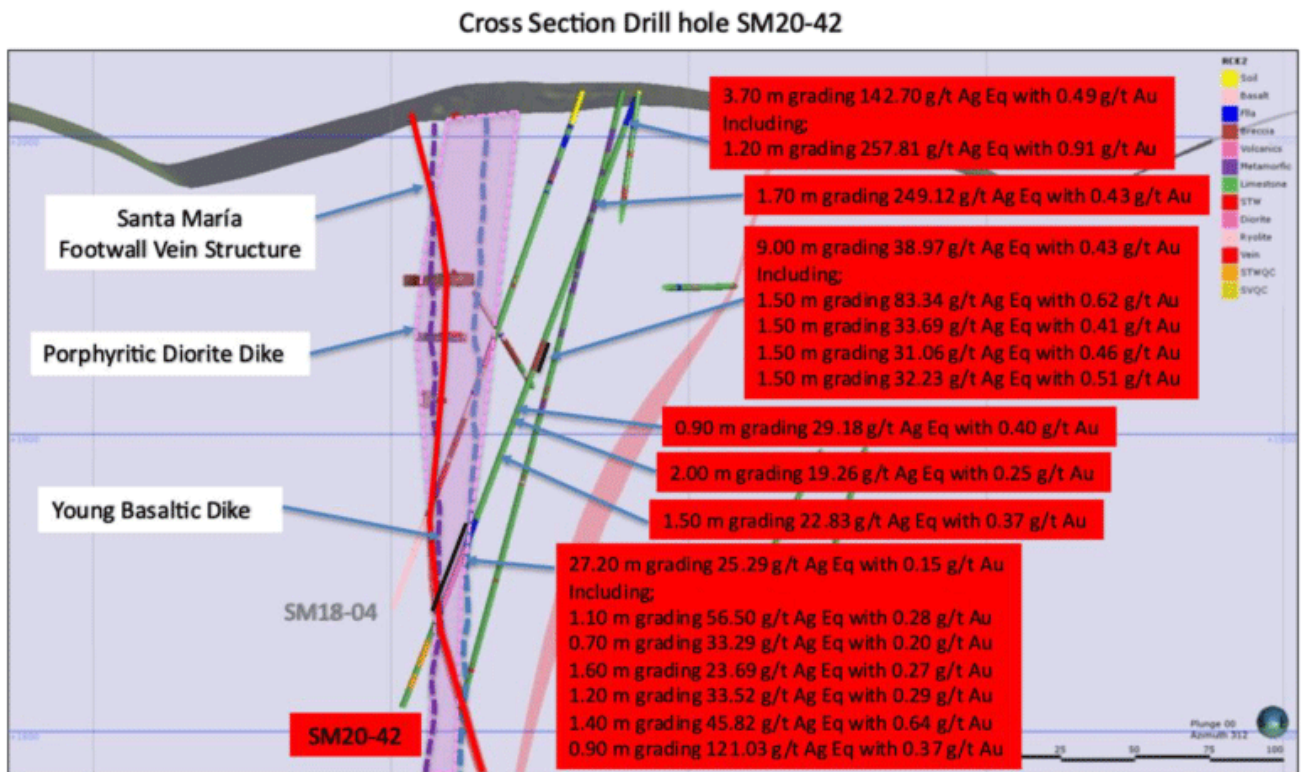


SM20-42

Das Definitions-Diamantbohrloch SM20-42 wurde mit einer Neigung oder einem Winkel von -69 Grad über eine Gesamtböhrlänge von 221 Metern gebohrt und sollte die Zielzone in einer Tiefe von -200 Metern unter der Oberfläche treffen.

Das Bohrloch durchteufte erfolgreich 6 goldhaltige Zonen von Interesse, siehe Abbildung 2, Tabelle 1 und die Fotos 1, 2 und 3 unten.

Abbildung 2 - Querschnitt des Bohrlochs SM20-42



Der erste Abschnitt von Interesse, der sich nahe der Oberfläche befand, begann bei 7,80 Metern und ergab 3,17 Meter mit einem Gehalt von 142,70 AgÄq mit 0,49 g/t Au. Dieser Abschnitt enthielt auch einen hochgradigeren Teil von 1,20 Metern mit einem Gehalt von 257,81 g/t AgÄq und 0,91 g/t Au.

Siehe Abbildung 2 oben, Tabelle 1 und Foto 1 unten.

Foto 1 - Bohrkern SM20-42

7.80 to 11.50m, 3.70m grading 142.70 Ag Eq with 0.49 g/t Au



Von 54,70 bis 56,40 m wurde eine oxidierte Quarzader durchschnitten; die 1,70 Meter breite Ader wies 249,12 g/t AgÄq mit 0,43 g/t Au auf. Siehe Abbildung 2 oben, Tabelle 1 und Foto 2 unten.

Foto 2 - Bohrkern SM20-42

54.7 - 56.4m, 1.7m grading 249.12 Ag Eq with 0.91 g/t Au



Eine schwache Brekzienzone, die zwischen 140,10 und 141,00 m angetroffen wurde, enthielt 29,18 g/t AgÄq mit 0,40 g/t Au.

Weiter unten im Bohrloch, von 180,00 - 181,10 m, wurde der obere Kontakt der Brekzie der anvisierten Santa-Maria-Struktur angetroffen, die 56,50 g/t AgÄq ergab.

Die mineralisierte Einheit wurde von einem tauben, jüngeren tertiären Basaltgang durchdrungen, von 181,00 - 185,30 m, siehe Abbildung 2 oben und Foto 3 unten.

Vom unteren Kontakt des jungen Gangs bei 185,30 m wurde ein 11,50 Meter langer Abschnitt der verbleibenden Santa-Maria-Struktur, bestehend aus mittelstark zerklüftetem, stark alteriertem, laminarem Kalkstein mit rötlich oxidierten Mineralien, durchschnitten, gefolgt von hydrothermalen Brekzie bis in eine Tiefe von 207,20 Metern. Interessante Abschnitte wurden wie folgt gefunden: 0,70 Meter am unteren Kontakt enthielten 33,29 g/t AgÄq.

Siehe Abbildung 2 oben, Tabelle 1 und Foto 3 unten.

Foto 3 - Bohrkern SM20-42

185.3m - 196.8m, 11.5m
Medium fractured, highly
oxidized laminar limestone.
Reddish color. Oxide's
mineralization (Fe-MnO)

Santa María Vein Projection?



From 181m - 185.3m, 4.3m - Basaltic dike

Von 197,4 bis 207,20 Metern wurde eine oxidierte hydrothermale Brekzie angetroffen, die am oberen Kontakt 33,52 g/t Ag \ddot{A} q ergab, 1,40 Meter mit einem Gehalt von 45,82 g/t Ag \ddot{A} q mit 0,64 g/t Au in der Mitte der Zone und 0,90 Meter mit einem Gehalt von 121,03 g/t Ag \ddot{A} q mit 0,37 g/t Au über 0,90 Meter am unteren Kontakt.

Tabelle 1 - Bohrloch SM20-42 - Probenauswertungen

Bohrloch	Von m	Bis m	Weite m	Au g/t	Ag g/t	AgÄq* g/t	Pb %	Zn %	Cu %
SM20-42	7,80	11,50	3,70	0,49	117,49	142,70	0,05	0,09	0,00
Inkl.	7,80	9,00	1,20	0,91	211,00	257,81	0,09	0,11	0,01
	54,70	56,40	1,70	0,43	227,00	249,12	0,09	0,28	0,01
	117,00	126,00	9,00	0,43	16,85	38,97	0,03	0,10	0,04
Inkl.	117,00	118,50	1,50	0,62	51,45	83,34	0,10	0,44	0,02
Inkl.	120,00	121,5	1,50	0,41	12,60	33,69	0,01	0,02	0,00
Inkl.	123,00	124,50	1,50	0,46	7,40	31,06	0,00	0,02	0,00
Inkl.	124,50	126,00	1,50	0,51	6,00	32,23	0,01	0,02	0,00
	140,10	141,00	0,90	0,40	8,60	29,18	0,00	0,01	0,00
	142,50	144,50	2,00	0,25	6,40	19,26	0,00	0,01	0,00
	150,00	151,50	1,50	0,37	3,80	22,83	0,01	0,01	0,00
	180,00	207,20	27,20	0,15	17,57	25,29	0,04	0,12	0,00
Inkl.	180,00	181,10	1,10	0,28	42,10	56,50	0,03	0,07	0,01
Inkl.	185,70	186,40	0,70	0,20	23,00	33,29	0,05	0,16	0,00
Inkl.	187,40	189,00	1,60	0,27	9,80	23,69	0,04	0,13	0,00
Inkl.	197,40	198,60	1,20	0,29	18,60	33,52	0,03	0,07	0,01
Inkl.	198,60	205,00	6,40	0,25	33,60	46,46	0,07	0,13	0,01
Inkl.	198,60	200,00	1,40	0,64	12,90	45,82	0,02	0,06	0,01
Inkl.	204,10	205,00	0,90	0,37	102,00	121,03	0,23	0,24	0,01

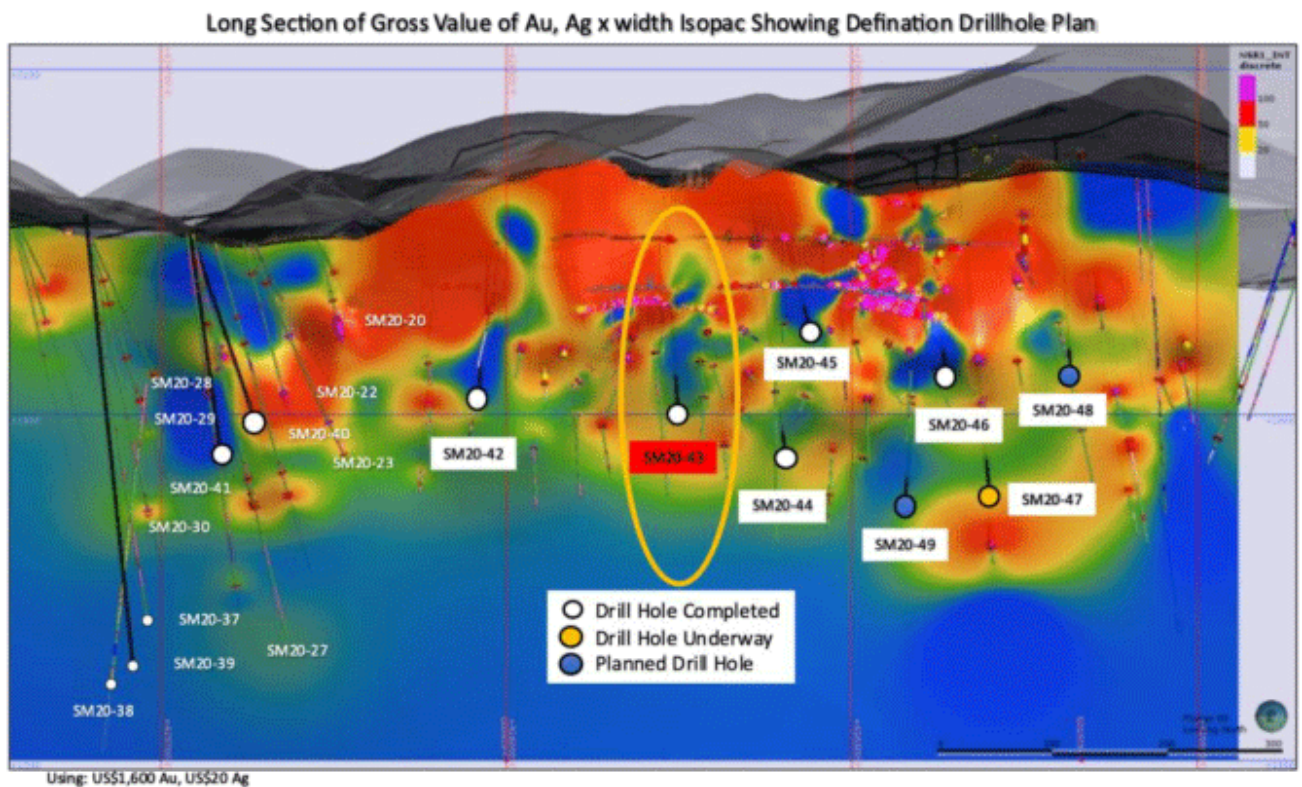
⌘149; * Ag-Äquivalent ("Ag Äq") Gehalt wird mit 20 \$/oz Ag und 1.600 \$/oz Au errechnet

Zusammenfassung

Bohrloch SM20-42 lieferte erfolgreich wertvolle Informationen in diesem bohrrarmen Gebiet und durchteufte in einem flachen Abschnitt ab 7,80 m eine interessante Zone.

Alle jüngsten Bohrerergebnisse werden derzeit zusammengestellt. Dies umfasst nicht nur die Untersuchungsdaten, sondern auch die durchteuften Strukturen, die mineralisierten, schichtförmigen Adern in Gesteinsgängen und die dazugehörigen Brekzien, die einen umfassenden, detaillierten Überblick über diesen Abschnitt bieten und hochwertiges Material für die Betrachtung von Ressourcen liefern sollten, das möglicherweise auf andere Teile des Grundstücks übertragen werden kann. Siehe Abbildung 1 oben.

Das Definitionsbohrloch SM20-43, das sich etwa 200 Meter östlich von Bohrloch 42 befindet, wird die schlechten Bohrdaten im Ressourcenbereich der Lagerstätte ergänzen. Siehe Abbildung 3 unten.



QA QC Prozedur

Die analytischen Ergebnisse der von Fabled Silver Gold gemeldeten Proben repräsentieren Kernproben, die in zwei Hälften gesägt wurden, wobei die Hälfte der Kernproben von den Mitarbeitern von Fabled Silver Gold direkt an ALS Chemex, Chihuahua, Bundesstaat Chihuahua, Mexiko, geschickt wurde. Die Proben wurden gemäß der ALS Chemex-Methode PREP-31 zerkleinert, aufgespalten und pulverisiert und anschließend mittels eines Vier-Säuren-Auflusses mit ICP-AES-Abschluss auf das 33-Elemente-Paket ME-ICP61 analysiert. Die ME-GRA21-Methode ist für Gold und Silber mittels Feuerprobe und gravimetrischen Abschluss, 30 g nominales Probengewicht.

Über-Limit Methoden

Für Proben, die Edelmetall-Schwellenwerte von 10 g/t Au oder 100 g/t Ag auslösen, wird die folgende Methode verwendet:

Au-GRA21 Au durch Feuerprobe und gravimetrischen Abschluss mit einer 30 g Probe.

Ag-GRA21 Ag durch Feuerprobe und gravimetrischen Abschluss.

Fabled Silver Gold überwacht die Qualitätssicherung und -kontrolle (QA/QC) unter Verwendung von kommerziell beschafften Standardkernen und lokal beschafftem Blindmaterial, das in regelmäßigen Abständen in die Probenfolge eingefügt wird.

Über Fabled Silver Gold Corp.

Fabled konzentriert sich auf den Erwerb, die Exploration und den Betrieb von Projekten, die mittelfristig die Metallproduktion ermöglichen. Das Unternehmen verfügt über ein erfahrenes Managementteam mit mehrjähriger Erfahrung im Bergbau und der Exploration in Mexiko. Der Auftrag des Unternehmens besteht im Erwerb von Edelmetallprojekten in Mexiko, die hohes Explorationspotential aufweisen.

Das Unternehmen hat mit Golden Minerals Company (NYSE American und TSX: AUMN) eine Vereinbarung zum Erwerb des Santa Maria Projekts getroffen, ein hochgradiges Silber-Gold-Projekt, das sich im Zentrum des mexikanischen epithermalen Silber-Gold-Gürtels befindet. Der Gürtel ist als eine bedeutende metallogene Provinz anerkannt, die Berichten zufolge mehr Silber als jedes andere vergleichbare Gebiet der Welt produziert hat.

Mr. Peter J. Hawley, Präsident und C.E.O.
[Fabled Silver Gold Corp.](#)
Telefon: (819) 316-0919
E-Mail: peter@fabledfco.com
Für weitere Informationen kontaktieren Sie bitte: info@fabledfco.com

Deutsche Anleger:
M & M Consult UG (haftungsbeschränkt)
Telefon.: 03641 / 597471
E-Mail: info@metals-consult.com

Die in dieser Pressemeldung enthaltenen technischen Informationen wurden genehmigt von Peter J. Hawley, P.Ge., Präsident und C.E.O. von Fabled, der eine qualifizierte Person gemäß National Instrument 43-101 - Standards für die Veröffentlichungen von Mineralprojekten - ist.

Weder die TSX Venture Exchange, noch deren Regulierungs-Service-Dienstleister (wie diese nach den Richtlinien der TSX Venture Exchange definiert sind) übernehmen die Verantwortung für die Angemessenheit oder Richtigkeit dieser Pressemeldung.

Bestimmte in dieser Pressemeldung enthaltene Aussagen stellen "zukunftsgerichtete Informationen" dar, so wie der Begriff in den geltenden kanadischen Wertpapiergesetzen verwendet wird. Zukunftsgerichtete Informationen basieren auf Plänen, Erwartungen und Schätzungen des Managements zum Zeitpunkt der Bereitstellung der Informationen und unterliegen bestimmten Faktoren und Annahmen, einschließlich der Tatsache, dass sich die finanzielle Situation und die Entwicklungspläne des Unternehmens nicht aufgrund von unvorhergesehenen Ereignissen ändern und dass das Unternehmen alle erforderlichen behördlichen Genehmigungen erhält.

Zukunftsgerichtete Informationen unterliegen einer Vielzahl von Risiken und Ungewissheiten sowie anderen Faktoren, die dazu führen können, dass Pläne, Schätzungen und die tatsächlichen Ergebnisse erheblich von den in solchen zukunftsgerichteten Informationen prognostizierten abweichen können. Einige der Risiken und anderen Faktoren, die dazu führen können, dass die Ergebnisse wesentlich von denen abweichen, die in den zukunftsgerichteten Aussagen zum Ausdruck gebracht wurden, sind unter anderem: Auswirkungen des Coronavirus oder anderer Epidemien, allgemeine wirtschaftliche Bedingungen in Kanada, den USA und weltweit; die Bedingungen der Branche, darunter Schwankungen der Rohstoffpreise; staatliche Regulierung der Bergbaubranche, einschließlich Umweltregulierung; geologische, technische und bohrtechnische Probleme; unvorhergesehene betriebliche Ereignisse; Wettbewerb um oder die Unmöglichkeit, Bohrgeräte und andere Dienstleistungen zu bekommen; die Verfügbarkeit von Kapital zu akzeptablen Bedingungen; die Notwendigkeit, erforderliche Genehmigungen von den Aufsichtsbehörden zu erhalten; die Volatilität der Aktienmärkte; die Volatilität der Marktpreise für Rohstoffe; die mit dem Bergbau verbundenen Haftungen; Änderungen der Steuergesetze und Anreizprogramme in Bezug auf die Bergbaubranche sowie die anderen Risiken und Ungewissheiten, die für das Unternehmen gelten und wie die in den fortlaufend veröffentlichten Unterlagen des Unternehmens beim Unternehmensprofil auf <http://www.sedar.com> dargestellt sind. Das Unternehmen ist nicht verpflichtet, diese zukunftsgerichteten Aussagen zu aktualisieren, es sei denn, diese wird von den geltenden Gesetzen verlangt.

Die Ausgangssprache (in der Regel Englisch), in der der Originaltext veröffentlicht wird, ist die offizielle, autorisierte und rechtsgültige Version. Diese Übersetzung wird zur besseren Verständigung mitgeliefert. Die deutschsprachige Fassung kann gekürzt oder zusammengefasst sein. Es wird keine Verantwortung oder Haftung für den Inhalt, die Richtigkeit, die Angemessenheit oder die Genauigkeit dieser Übersetzung übernommen. Aus Sicht des Übersetzers stellt die Meldung keine Kauf- oder Verkaufsempfehlung dar! Bitte beachten Sie die englische Originalmeldung auf www.sedar.com, www.sec.gov, www.asx.com.au oder auf der Firmenwebsite!

Dieser Artikel stammt von [Rohstoff-Welt.de](#)

Die URL für diesen Artikel lautet:

<https://www.rohstoff-welt.de/news/80145--Fableds-Definitionsbohrungen-im-Osten-stossen-auf-eine-oberflaechennahe-Mineralisierung-mit-25781-g-t-AgAeq->

Für den Inhalt des Beitrages ist allein der Autor verantwortlich bzw. die aufgeführte Quelle. Bild- oder Filmrechte liegen beim Autor/Quelle bzw. bei der vom ihm benannten Quelle. Bei Übersetzungen können Fehler nicht ausgeschlossen werden. Der vertretene Standpunkt eines Autors spiegelt generell nicht die Meinung des Webseiten-Betreibers wieder. Mittels der Veröffentlichung will dieser lediglich ein pluralistisches Meinungsbild darstellen. Direkte oder indirekte Aussagen in einem Beitrag stellen keinerlei Aufforderung zum Kauf-/Verkauf von Wertpapieren dar. Wir wehren uns gegen jede Form von Hass, Diskriminierung und Verletzung der Menschenwürde. Beachten Sie bitte auch unsere [AGB/Disclaimer!](#)

Die Reproduktion, Modifikation oder Verwendung der Inhalte ganz oder teilweise ohne schriftliche Genehmigung ist untersagt!
Alle Angaben ohne Gewähr! Copyright © by Rohstoff-Welt.de -1999-2026. Es gelten unsere [AGB](#) und [Datenschutzrichtlinien](#).