

Gold: Zurück im Niemandsland

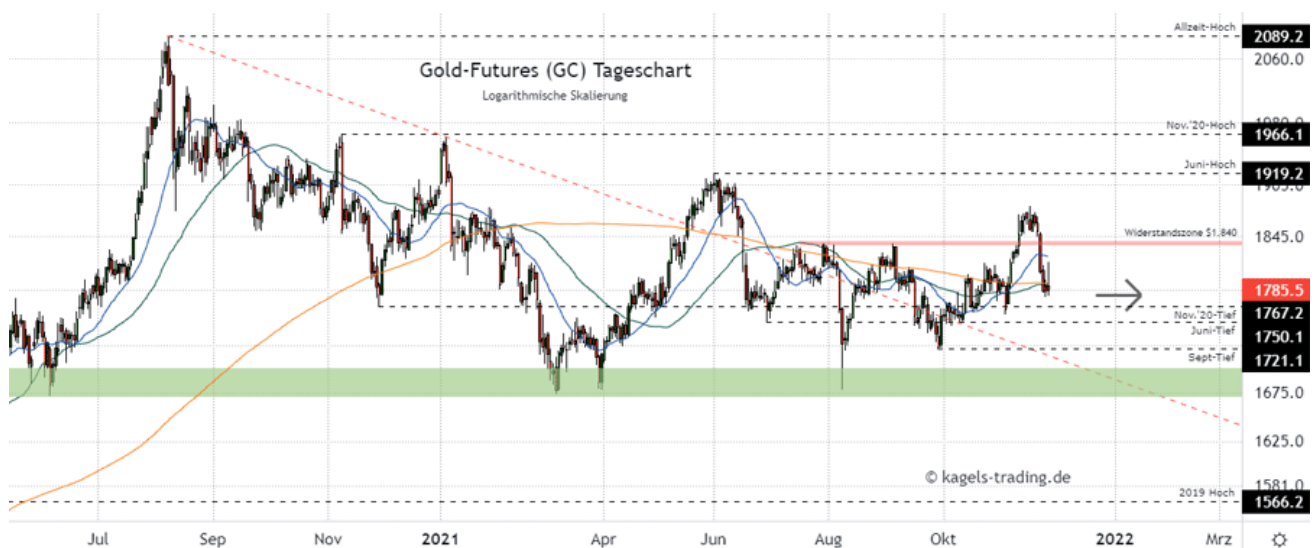
27.11.2021 | [Christian Möhrer \(Kagels Trading\)](#)

Der abgebildete Tageschart zeigt die Kursentwicklung des in New York gehandelten Gold-Futures (GC) seit Ende Juni 2020. Jeder Kursstab stellt die Kursbewegung für einen Tag dar.

Kurze Einordnung im Rückblick

Im großen Bild zeigt der Gold-Futures eine Seitwärtsphase, nachdem er in der Korrektur vom Allzeithoch bei 2.089,2 \$ zurückgekommen ist. Das Tief der Bewegung wurde Anfang März bei 1.673 \$ erreicht. In diesem Preisbereich hat sich eine stärkere Unterstützungszone gebildet, welche zuletzt im August getestet worden ist. Im Juni haben sich die letzten Notierungen über dem Widerstand um 1.900 \$ gezeigt. Erholungsversuche aus Juli und August sind im Bereich von 1.840 \$ gescheitert. Auch Anfang September hat der Kurs hier wieder nach unten gedreht.

Vom Septembertief bei 1.721 \$ hat sich im jüngsten Verlauf eine Zwischenerholung über die gleitenden Durchschnitte ergeben, die Unterstützungszone im Kursbereich um 1.840 \$ konnte jedoch nur kurzfristig zurückgewonnen werden. Im Verlauf der vergangenen Woche ist der Goldpreis wieder deutlich gefallen und notiert zum Analysezeitpunkt knapp über 1.780 US-Dollar.



Goldpreis Chartanalyse: Seitwärtsphase setzt sich fort (Chart: [TradingView](#))

Wie geht es weiter mit der Kursentwicklung des Goldpreises?

Mit dem Bruch der Unterstützungen bei 1.840 \$ und 1.800 \$ bilden diese Marken nun erneut einen Widerstand innerhalb der breiten Seitwärtsbewegung zwischen 1.690 \$ und 1.900 \$.

Unterstützung dürfte die Kursbewegung zunächst am Juni-Tief bei 1.750 \$ erwarten. Der Docht der letzten Tageskerze deutet auf weiteres Abwärtspotential hin, so dass auch die Zone um 1.690 \$ wieder als Kursziel in den Fokus geraten könnte.

© Christian Möhrer
www.kagels-trading.de

Welche Werkzeuge und Indikatoren verwendet Ihr im Chart? (Legende): Für eine visuelle Darstellung ist weniger oft mehr. So beschränken wir uns im Chart auf bewährte Instrumente. In der Regel kommen die

gleitenden Durchschnitte (Simple Moving Average = SMA) zur Anwendung. Darüber hinaus nahe Unterstützungen und Widerstände sowie kurz- und längerfristige Abwärts- und Aufwärtstrendlinien:

• blaue Linie = gleitender Durchschnitt (SMA) aus 20 Perioden

• grüne Linie = gleitender Durchschnitt (SMA) aus 50 Perioden

• orange Linie = gleitender Durchschnitt (SMA) aus 200 Perioden

• schwarz gestrichelte Linie = Unterstützungen und Widerstände aus vorherigen Hochs und Tiefs

• grün gestrichelte Linie = Langfristige Aufwärtstrendlinie oder Unterstützung (Serie von Tiefpunkten)

• rot gestrichelte Linie = Langfristige Abwärtstrendlinie oder Widerstand (Serie von Hochpunkten)

• graue Linie = kurzfristige Trendlinie (temporäre Verwendung)

Dieser Artikel stammt von [Rohstoff-Welt.de](https://www.rohstoff-welt.de)

Die URL für diesen Artikel lautet:

<https://www.rohstoff-welt.de/news/80108--Gold--Zurueck-im-Niemandsland.html>

Für den Inhalt des Beitrages ist allein der Autor verantwortlich bzw. die aufgeführte Quelle. Bild- oder Filmrechte liegen beim Autor/Quelle bzw. bei der vom ihm benannten Quelle. Bei Übersetzungen können Fehler nicht ausgeschlossen werden. Der vertretene Standpunkt eines Autors spiegelt generell nicht die Meinung des Webseiten-Betreibers wieder. Mittels der Veröffentlichung will dieser lediglich ein pluralistisches Meinungsbild darstellen. Direkte oder indirekte Aussagen in einem Beitrag stellen keinerlei Aufforderung zum Kauf-/Verkauf von Wertpapieren dar. Wir wehren uns gegen jede Form von Hass, Diskriminierung und Verletzung der Menschenwürde. Beachten Sie bitte auch unsere [AGB/Disclaimer](#)!

Die Reproduktion, Modifikation oder Verwendung der Inhalte ganz oder teilweise ohne schriftliche Genehmigung ist untersagt!
Alle Angaben ohne Gewähr! Copyright © by Rohstoff-Welt.de -1999-2025. Es gelten unsere [AGB](#) und [Datenschutzrichtlinien](#).