

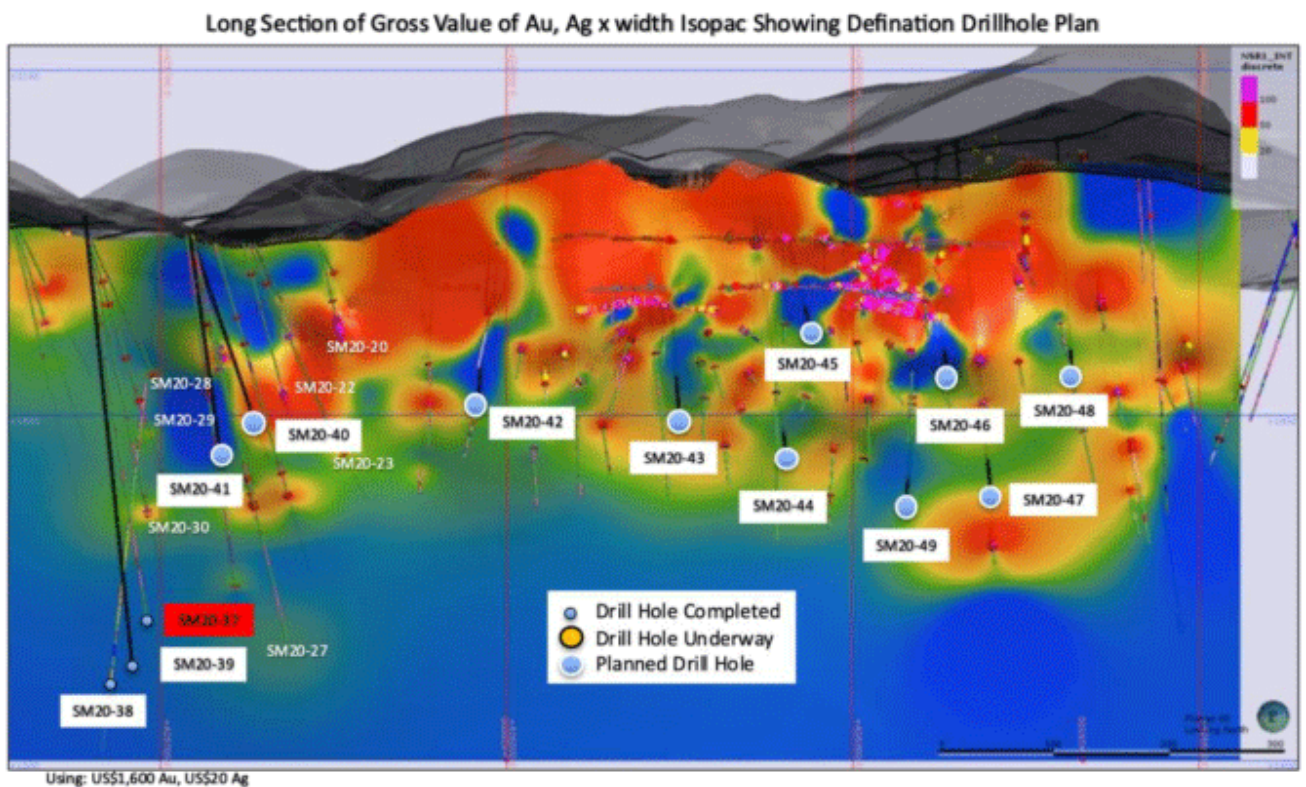
# Fabled stößt weiterhin auf mineralisierte Strukturen und Brekzien, Intensität und Gehalt nehmen in der Tiefe deutlich zu

02.11.2021 | [vom Unternehmen](#)

Vancouver, British Columbia, 02. November 2021 – [Fabled Silver Gold Corp.](#) ("Fabled" oder das "Unternehmen") (TSXV: FCO; OTCQX: FBSGF und FSE: 7NQ) gibt die Oberflächen-Diamant-Bohrergebnisse des auf 14.200 Meter erweiterten Bohrprogramms auf dem "Santa Maria" Projekt in Parral, Mexiko, bekannt.

Peter J. Hawley, CEO und Präsident, bemerkte: "Wir freuen uns, weitere Bohrergebnisse des Oberflächen-Diamantbohrlochs SM20-37 bekanntzugeben, das in der Tiefe unter dem Bohr-Rahmen SM20-28, SM20-29 und SM20-30 gebohrt wurde. SM20-37 durchteufte weiterhin den zuvor angetroffenen Gang und die damit verbundene Brekzie und weist eindeutig eine Anreicherung von Gold, Silber und Basismetallen wie Blei, Zink und Kupfer auf, zusammen mit dem Gehalt und der Menge an Sulfiden, die in der Tiefe zunehmen." Siehe Abbildung 1 unten.

**Abbildung 1 - Längsschnitt durch den Bereich der aktuellen Bohrungen**



Der Rahmen der Bohrlöcher SM20-28, 29 und 30 konnte die Hauptgoldstruktur, den Gang und die dazugehörigen Brekzien in einer vertikalen Tiefe von -100, -150 bzw. -200 Metern erfolgreich durchschneiden.

Bohrloch SM20-30 durchteufte eine basismetallhaltige Zubringer-Mineralisierung in Brekzien und korreliert mit Bohrloch SM20-29, das 50 Meter oberhalb liegt und einen Gehalt von 1,57 g/t Au mit 202,76 g/t AgÄq, 3,68% Pb, 14,30% Zn und 0,14% Cu aufweist. Siehe Foto 1.

**Foto 1 - Bohrloch SM20-30, Basismetall-Zubringer-Mineralisierung**

202.76 g/t Ag Eq, Plus 1.57 g/t Au, 3.68% Pb, 14.30% Zn and 0.14% Cu



### SM20-37

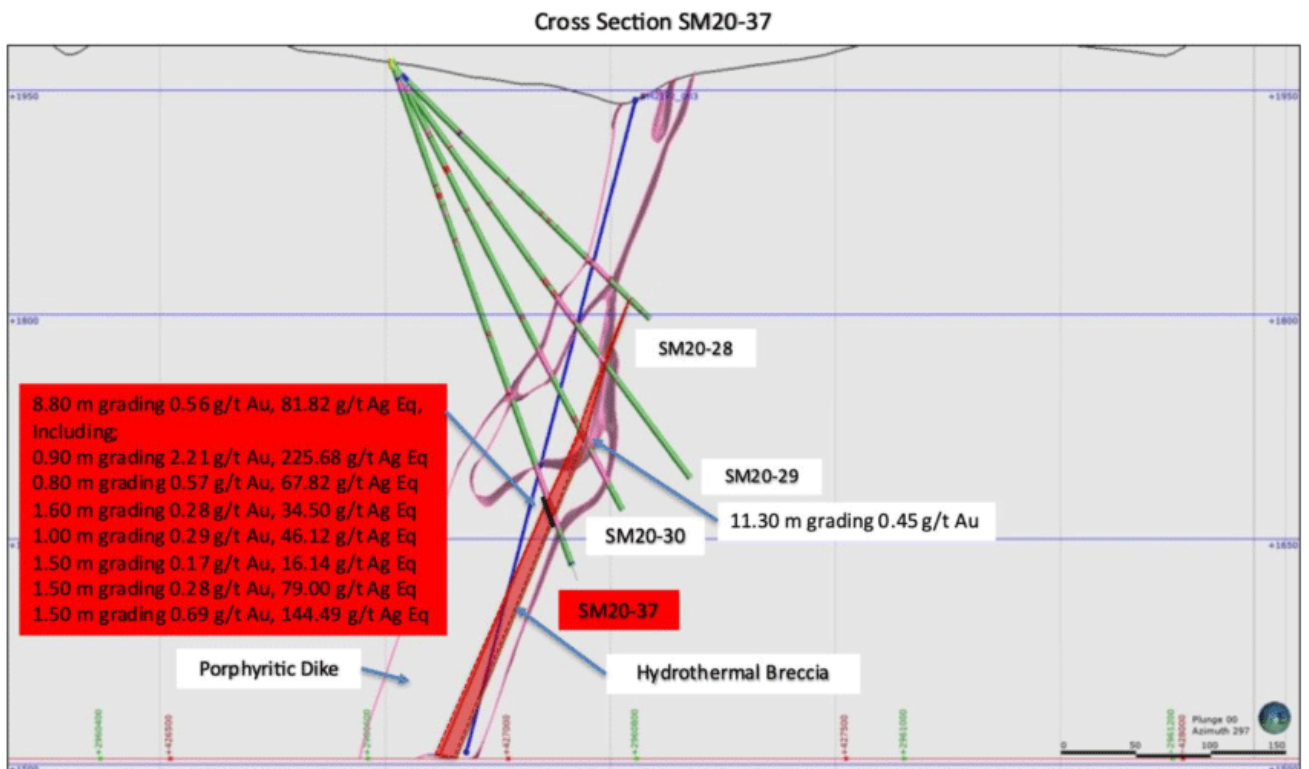
Das Oberflächen-Definitions-Diamantbohrloch SM20-37 wurde vom selben Ansatz aus gebohrt wie die vorherigen Löcher SM20-28, 29 und 30, mit einem Neigungswinkel von -70 Grad und einer Gesamtlänge von 366 Metern. Das Ziel war es, die Zubringer-Brekzie-Zone und den damit verbundenen mineralisierten Gang in einer vertikalen Tiefe von -300 Metern zu treffen, -100 Meter unterhalb des Schnitts von Loch 30.

Von 288,2 bis 340,9 Meter wurde über 52,7 Meter ein schwach mineralisierter Dioritgang angetroffen, mit Ausnahme eines brekziösen Abschnitts. Von 313,70 - 322,5 Meter wurde eine quarzzementierte, schichtarme, hydrothermale Brekzie angetroffen, die im Dioritgang mit einer halbmassiven bis massiven Sulfidmineralisierung wie Sphalerit, Bleiglanz, Pyrit und Chalkopyrit enthalten ist.

Dieser 8,8 Meter lange Abschnitt wies 0,56 g/t Gold, 81,82 g/t Ag<sub>Äq</sub>, 1,33% Blei, 3,27% Zink und 0,14% Kupfer auf, mit zahlreichen hochgradigen Abschnitten mit Silberanteilen von bis zu 225,68 g/t Ag<sub>Äq</sub>, Bleianteilen von bis zu 3,33%, Zinkanteilen von bis zu 8,38% und Kupferanteilen von bis zu 0,38%.

Siehe Abbildung 2, Tabelle 1 und die Fotos 2, 3 und 4 unten.

### Abbildung 2 - Querschnitt des Bohrlochs SM20-37



Erwähnenswert sind neben Gold und Silber auch die Anteile der Basismetalle.

**Tabelle 1 - Bohrloch SM20-37 - Probenauswertungen**

Bohrloch	Von m	Bis m	Weite m	Au g/t	Ag g/t	Ag Eq* g/t	Pb %	Zn %	Cu %
SM20-34	313,70	322,50	8,80	0,56	53,01	81,82	1,33	3,27	0,14
Inkl.	313,70	314,60	0,90	2,21	112,00	225,68	3,33	8,38	0,18
Inkl.	314,60	315,40	0,80	0,57	38,50	67,82	0,96	4,54	0,08
Inkl.	315,40	317,00	1,60	0,28	20,10	34,50	0,41	2,45	0,05
Inkl.	317,00	318,00	1,00	0,29	31,20	46,12	0,83	2,75	0,06
Inkl.	318,00	319,50	1,50	0,17	7,40	16,14	0,12	0,50	0,01
Inkl.	319,50	321,00	1,50	0,28	64,60	79,00	1,65	2,92	0,19
Inkl.	321,00	322,50	1,50	0,69	109,00	144,49	2,52	3,84	0,38

\* Ag-Äquivalent ("Ag Äq") Gehalt wird mit 20 \$/oz Ag und 1.600 \$/oz Au errechnet

**Foto 2 - SM20-37**

288.9m to 312m, @23.1m;  
Porphyritic, Gray to Greenish Dike (locally reddish at contact). Sphalerite-Pyrite-Galena Disseminated Mineralization



Foto 3 - SM20-37

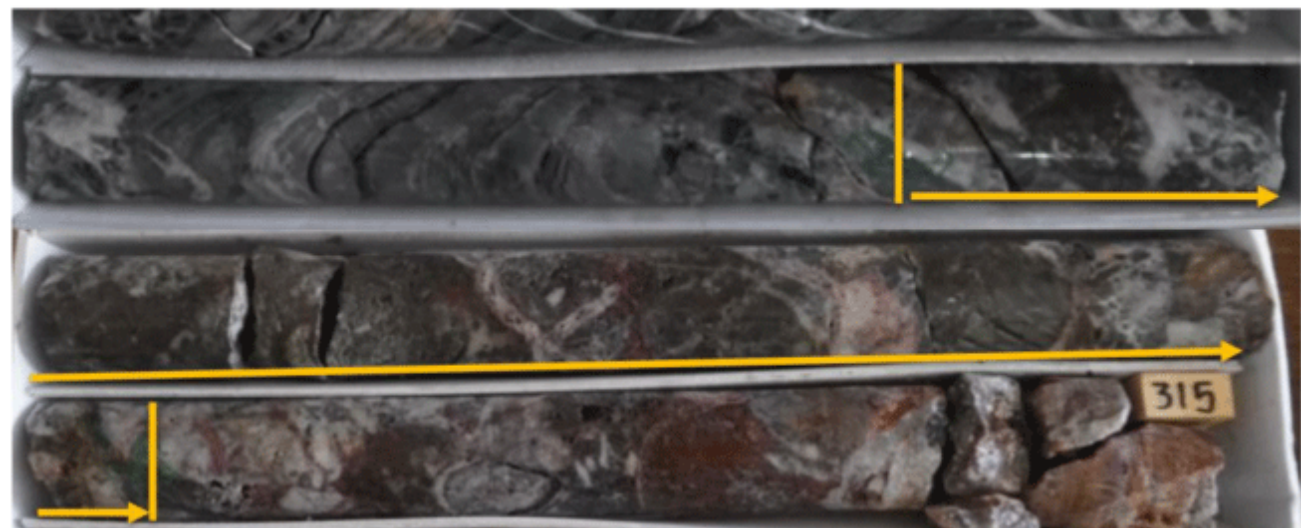
312m to 324.3m, @12.4m  
Quartz Cemented, Lithic poor Hydrothermal Breccia  
Semi-Massive to Massive Sulphide Mineralization  
Sphalerite - Galena - Pyrite +/- Chalcopyrite  
MINERALIZED ZONE

324.3m to 340.9m, @16.6m  
Porphyritic, Gray to Greenish Dike (locally  
reddish at contact). Sphalerite - Pyrite - Galena  
Disseminated Mineralization



Foto 4 - SM20-37, Beachten Sie den Sphaleritgehalt

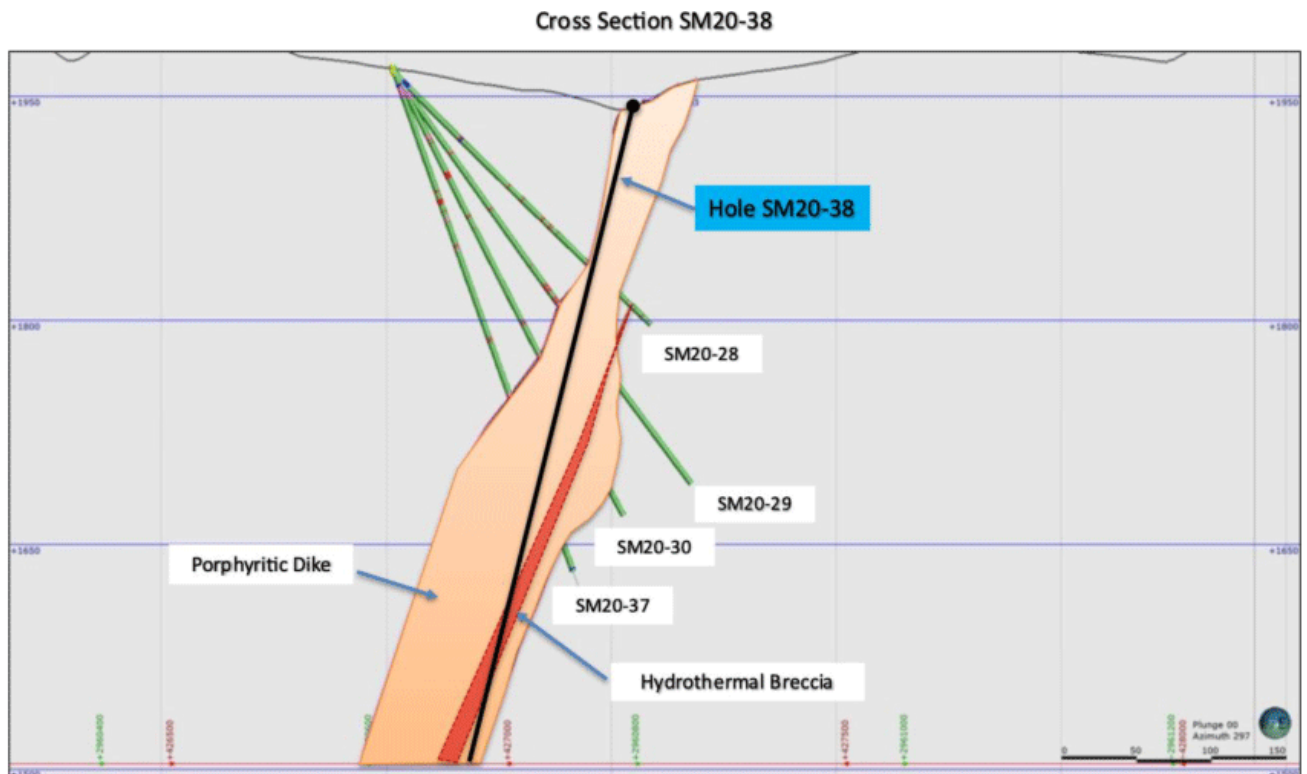
SM20-37 - 0.90 m grading 2.21 g/t Au, 225.68 g/t Ag Eq, 3.33% Pb, 8.38% Zn, 0.16% Cu



Das Definitions-Diamantbohrloch SM20-38 wurde konzipiert, um die Gangstruktur hinunterzubohren und die Basismetallzufuhr in -375 Metern unter der Oberfläche zu testen, etwa -75 Meter tiefer als Loch SM20-37. Bohrloch SM20-38 wurde mit einer Neigung von -75,5 Grad über eine Gesamtlänge von 451,5 Meter gebohrt. Von besonderem Interesse ist das Verhalten des Mineralisierungssystem in der Tiefe, die Art der

Mineralisierung und die damit verbundenen Alterationshalos. Dieses Bohrloch sowie die Bohrlöcher SM 20 - 28, 29, 30 und 37 werden einen umfassenden, detaillierten Einblick in diesen Abschnitt geben und sollten hochwertiges Material für eine Ressourcenbetrachtung liefern. Siehe Abbildungen 1 und 3.

**Abbildung 3 - Querschnitt des Bohrlochs SM20-38**



### QA QC Prozedur

Die analytischen Ergebnisse der von Fabled Silver Gold gemeldeten Proben repräsentieren Kernproben, die in zwei Hälften gesägt wurden, wobei die Hälfte der Kernproben von den Mitarbeitern von Fabled Silver Gold direkt an ALS Chemex, Chihuahua, Bundesstaat Chihuahua, Mexiko, geschickt wurde. Die Proben wurden gemäß der ALS Chemex-Methode PREP-31 zerkleinert, aufgespalten und pulverisiert und anschließend mittels eines Vier-Säuren-Auflusses mit ICP-AES-Abschluss auf das 33-Elemente-Paket ME-ICP61 analysiert. Die ME-GRA21-Methode ist für Gold und Silber mittels Feuerprobe und gravimetrischen Abschluss, 30 g nominales Probengewicht.

### Über-Limit Methoden

Für Proben, die Edelmetall-Schwellenwerte von 10 g/t Au oder 100 g/t Ag auslösen, wird die folgende Methode verwendet:

Au-GRA21 Au durch Feuerprobe und gravimetrischen Abschluss mit einer 30 g Probe.

Ag-GRA21 Ag durch Feuerprobe und gravimetrischen Abschluss.

Fabled Silver Gold überwacht die Qualitätssicherung und -kontrolle (QA/QC) unter Verwendung von kommerziell beschafften Standardkernen und lokal beschafftem Blindmaterial, das in regelmäßigen Abständen in die Probenfolge eingefügt wird.

### Über Fabled Silver Gold Corp.

Fabled konzentriert sich auf den Erwerb, die Exploration und den Betrieb von Projekten, die mittelfristig die Metallproduktion ermöglichen. Das Unternehmen verfügt über ein erfahrenes Managementteam mit

mehrfähriger Erfahrung im Bergbau und der Exploration in Mexiko. Der Auftrag des Unternehmens besteht im Erwerb von Edelmetallprojekten in Mexiko, die hohes Explorationspotential aufweisen.

Das Unternehmen hat mit Golden Minerals Company (NYSE American und TSX: AUMN) eine Vereinbarung zum Erwerb des Santa Maria Projekts getroffen, ein hochgradiges Silber-Gold-Projekt, das sich im Zentrum des mexikanischen epithermalen Silber-Gold-Gürtels befindet. Der Gürtel ist als eine bedeutende metallogene Provinz anerkannt, die Berichten zufolge mehr Silber als jedes andere vergleichbare Gebiet der Welt produziert hat.

Mr. Peter J. Hawley, Präsident und C.E.O.

[Fabled Silver Gold Corp.](#)

Telefon: (819) 316-0919

E-Mail: [peter@fabledfco.com](mailto:peter@fabledfco.com)

Für weitere Informationen kontaktieren Sie bitte: [info@fabledfco.com](mailto:info@fabledfco.com)

Deutsche Anleger:

M & M Consult UG (haftungsbeschränkt)

Telefon.: 03641 / 597471

E-Mail: [info@metals-consult.com](mailto:info@metals-consult.com)

*Die in dieser Pressemeldung enthaltenen technischen Informationen wurden genehmigt von Peter J. Hawley, P.Geo., Präsident und C.E.O. von Fabled, der eine qualifizierte Person gemäß National Instrument 43-101 - Standards für die Veröffentlichungen von Mineralprojekten - ist.*

*Weder die TSX Venture Exchange, noch deren Regulierungs-Service-Dienstleister (wie diese nach den Richtlinien der TSX Venture Exchange definiert sind) übernehmen die Verantwortung für die Angemessenheit oder Richtigkeit dieser Pressemeldung.*

*Bestimmte in dieser Pressemeldung enthaltene Aussagen stellen "zukunftsgerichtete Informationen" dar, so wie der Begriff in den geltenden kanadischen Wertpapiergesetzen verwendet wird. Zukunftsgerichtete Informationen basieren auf Plänen, Erwartungen und Schätzungen des Managements zum Zeitpunkt der Bereitstellung der Informationen und unterliegen bestimmten Faktoren und Annahmen, einschließlich der Tatsache, dass sich die finanzielle Situation und die Entwicklungspläne des Unternehmens nicht aufgrund von unvorhergesehenen Ereignissen ändern und dass das Unternehmen alle erforderlichen behördlichen Genehmigungen erhält.*

*Zukunftsgerichtete Informationen unterliegen einer Vielzahl von Risiken und Ungewissheiten sowie anderen Faktoren, die dazu führen können, dass Pläne, Schätzungen und die tatsächlichen Ergebnisse erheblich von den in solchen zukunftsgerichteten Informationen prognostizierten abweichen können. Einige der Risiken und anderen Faktoren, die dazu führen können, dass die Ergebnisse wesentlich von denen abweichen, die in den zukunftsgerichteten Aussagen zum Ausdruck gebracht wurden, sind unter anderem: Auswirkungen des Coronavirus oder anderer Epidemien, allgemeine wirtschaftliche Bedingungen in Kanada, den USA und weltweit; die Bedingungen der Branche, darunter Schwankungen der Rohstoffpreise; staatliche Regulierung der Bergbaubranche, einschließlich Umweltregulierung; geologische, technische und bohrtechnische Probleme; unvorhergesehene betriebliche Ereignisse; Wettbewerb um oder die Unmöglichkeit, Bohrgeräte und andere Dienstleistungen zu bekommen; die Verfügbarkeit von Kapital zu akzeptablen Bedingungen; die Notwendigkeit, erforderliche Genehmigungen von den Aufsichtsbehörden zu erhalten; die Volatilität der Aktienmärkte; die Volatilität der Marktpreise für Rohstoffe; die mit dem Bergbau verbundenen Haftungen; Änderungen der Steuergesetze und Anreizprogramme in Bezug auf die Bergbaubranche sowie die anderen Risiken und Ungewissheiten, die für das Unternehmen gelten und wie die in den fortlaufend veröffentlichten Unterlagen des Unternehmens beim Unternehmensprofil auf <http://www.sedar.com> dargestellt sind. Das Unternehmen ist nicht verpflichtet, diese zukunftsgerichteten Aussagen zu aktualisieren, es sei denn, diese wird von den geltenden Gesetzen verlangt.*

*Die Ausgangssprache (in der Regel Englisch), in der der Originaltext veröffentlicht wird, ist die offizielle, autorisierte und rechtsgültige Version. Diese Übersetzung wird zur besseren Verständigung mitgeliefert. Die deutschsprachige Fassung kann gekürzt oder zusammengefasst sein. Es wird keine Verantwortung oder Haftung für den Inhalt, die Richtigkeit, die Angemessenheit oder die Genauigkeit dieser Übersetzung übernommen. Aus Sicht des Übersetzers stellt die Meldung keine Kauf- oder Verkaufsempfehlung dar! Bitte beachten Sie die englische Originalmeldung auf [www.sedar.com](http://www.sedar.com), [www.sec.gov](http://www.sec.gov), [www.asx.com.au](http://www.asx.com.au) oder auf der Firmenwebsite!*

Dieser Artikel stammt von [Rohstoff-Welt.de](#)

Die URL für diesen Artikel lautet:

<https://www.rohstoff-welt.de/news/79784--Fabled-stoesst-weiterhin-auf-mineralisierte-Strukturen-und-Brekzien-Intensitaet-und-Gehalt-nehmen-in-der-Tiefe-de>

Für den Inhalt des Beitrages ist allein der Autor verantwortlich bzw. die aufgeführte Quelle. Bild- oder Filmrechte liegen beim Autor/Quelle bzw. bei der vom ihm benannten Quelle. Bei Übersetzungen können Fehler nicht ausgeschlossen werden. Der vertretene Standpunkt eines Autors spiegelt generell nicht die Meinung des Webseiten-Betreibers wieder. Mittels der Veröffentlichung will dieser lediglich ein pluralistisches Meinungsbild darstellen. Direkte oder indirekte Aussagen in einem Beitrag stellen keinerlei Aufforderung zum Kauf-/Verkauf von Wertpapieren dar. Wir wehren uns gegen jede Form von Hass, Diskriminierung und Verletzung der Menschenwürde. Beachten Sie bitte auch unsere [AGB/Disclaimer!](#)

---

Die Reproduktion, Modifikation oder Verwendung der Inhalte ganz oder teilweise ohne schriftliche Genehmigung ist untersagt!  
Alle Angaben ohne Gewähr! Copyright © by Rohstoff-Welt.de -1999-2026. Es gelten unsere [AGB](#) und [Datenschutzrichtlinien](#).