

# Resolute Mining Ltd.: Starke Bohrergergebnisse

25.08.2021 | [Hannes Huster \(Goldreport\)](#)

Goldproduzent Resolute heute mit starken Bohrergergebnisse vom Tabakoroni und dem Syama Projekt in Mali: [Link](#).

Tabakoroni war in den vergangenen Jahren eine wichtige Erzquelle für die Syama Goldmine und [Resolute Mining](#) hat dort oxidiertes Erz im Übertagebau gefördert. Nachdem diese Übertageressource erschöpft war, wurde bei tieferen Bohrungen im vergangenen Jahr eine sehr hochgradige Untertage-Sulfid-Mineralisierung entdeckt. Das Entdeckungsbohrloch war ein Treffer von 5 Meter mit 116,3 g/t Gold!

Die neuen Bohrungen im laufenden Jahr zeigen weitere hochgradige Goldvorkommen und dies über oft sehr lange Abschnitte:

Key drilling results received this year include:

TADD841	8m @ 28g/t from 383m
	13m @ 14.52g/t from 397m
TADD842	20m @ 3.94g/t from 398m
TADD848	12m @ 4.44g/t from 164m
TADD954	9m @ 17.42g/t from 415m
TADD968	18m @ 36.77g/t from 416m
TADD984	4m @ 27.65g/t from 159m
TADD987	10m @ 10.86g/t from 341m
TADD996	32m @ 2.14g/t from 239m

Treffer wie 8 Meter mit 28g/t oder 18 Meter mit 36,77 g/t würden jeden kleinen Explorer in die Höhe katapultieren.

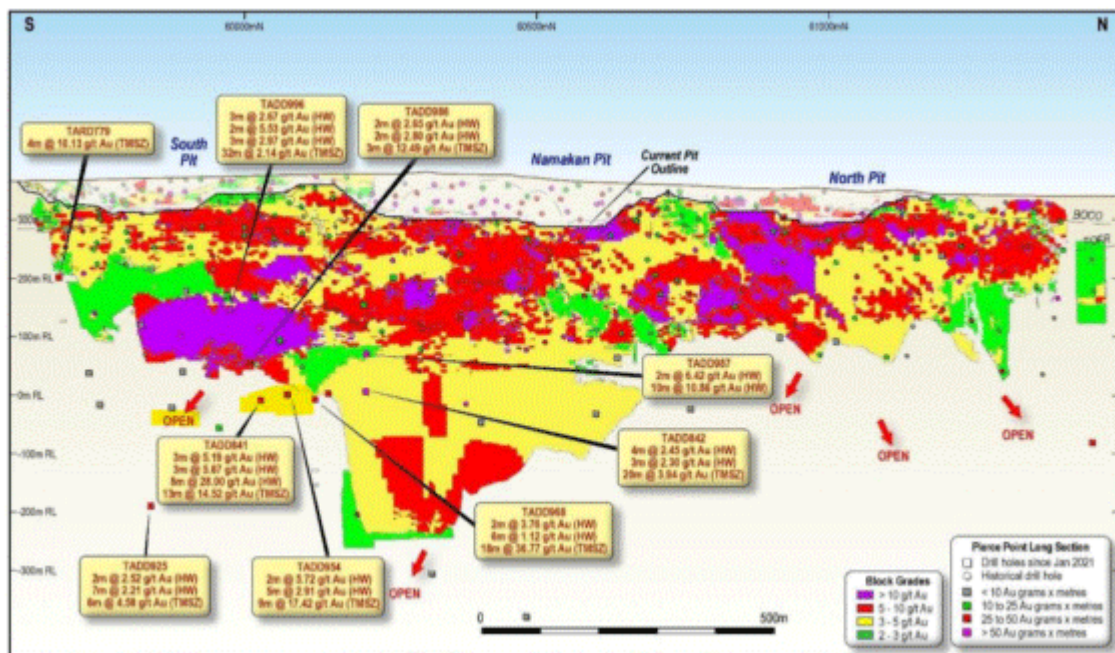


Figure 1. Tabakoroni Longitudinal Section with Mineral Resource block model and previously unreleased drill intersection

Mittlerweile konnten Resolute mehrere hochgradige Zonen auf Tabakoroni definieren und mit den neuen Resultaten, die teilweise unterhalb der bislang bekannten Zonen liegen, sollte das Vorkommen wachsen.

Auf die hochgradige Zone unterhalb des alten South Pit wird Resolute nun das Hauptaugenmerk legen und für den Rest des Jahres dort mit Bohrungen fortfahren. Neben dem Infill-Drilling (Verkürzung der Bohrabstände auf 50 Meter) wird man auch potenzielle Ausdehnungen testen.

Die nun veraltete Ressourcen-Schätzung zeigt 1,3 Millionen Unzen Gold zu durchschnittlich 4,8 g/t Gold im Untertagebereich auf Tabakoroni.

Ich hoffe, dass die Firma dort Gas gibt und schnellstmöglich diese reichhaltige Untertageressource angeht, da die Gehalte deutlich höher sind als das Material, das man derzeit auf Syama im Sulfid-Bereich abbaut.

### **Oxid-Vorkommen auf Syama**

Weitere sehr gute Neuigkeiten gab es von einem wiederaufgenommenen Bohrprogramm nahe der Syama Goldmine. Dort konnte Resolute sehr oberflächennahe Oxid-Mineralisierungen bei den Bohrungen feststellen.

Ab einer Tiefe von nur 6 Metern bereits reichhaltige Treffer wie 14 Meter mit über 10 g/t Gold und viele gute Abschnitte mit Gehalten von über 4 Gramm je Tonne.

Positive Ausreißer wie 3 Meter mit knapp 59 g/t Gold ab einer Tiefe von nur 14 Meter sind ebenfalls bemerkenswert:

Mineralisation typically occurs within shear zones and around shallow west dipping lithological contacts, in the same manner as the main Syama orebody and the Syama North satellite deposits. Deeper sulphide mineralisation is open down dip and remains a target for future exploration.

Results to date this year have been very encouraging with multiple high-grade oxide intersections returned. Better intersections from Beta and BA-01 are shown below and in Figure 2.

SERC138 – 14m @ 10.05g/t Au from 16m  
SERC141 – 15m @ 6.02g/t Au from 6m  
SERC143 – 18m @ 4.98g/t Au from 9m  
SERC144 – 7m @ 6.93g/t Au from 40m  
SERC148 – 13m @ 4.56g/t Au from 57m  
BARC223 – 7m @ 11.43g/t from 17m  
BARC239 – 9m @ 3.90g/t Au from 78m  
BARC242 – 7m @ 6.28g/t Au from 71m  
BARC243 – 3m @ 58.88 from 14m

Eine weitere neue Zone namens A21 wurde zusätzlich entdeckt. Dort Oxid- und Sulfid-Vorkommen mit Treffern über gute Strecken und ordentlichen Gehalten:

### **A21**

RC drilling at the A21 area similarly intersected zones of oxide mineralisation adjacent to existing open pits. Drilling undertaken in 2021 has identified oxide and sulphide mineralisation to the east and west of the open pits related to gold lodes in the hanging wall and footwall of the previously mined zones.

Better results from A21 are shown below and in Figure 3:

QVRC369 - 20m @ 3.01g/t from 121m  
QVRC398 - 22m @ 4.38g/t from 175m  
QVRC416 - 17m @ 4.23g/t from 49m  
QVRC421 - 23m @ 3.53g/t from 49m  
QVRC435 - 9m @ 15.15g/t from 84m  
QVRC435 - 14m @ 4.76g/t from 112m  
QVRC476 - 12m @ 5.73g/t from 96m  
QVRC481 - 16m @ 4.33g/t from 44m  
QVRC482 - 25m @ 2.73g/t from 92m  
QVRC482 - 19m @ 3.26g/t from 135m

This newly identified oxide and sulphide mineralisation at A21 will be remodelled concurrently with the mineralisation at Beta and BA-01 and included in an upcoming Mineral Resource Estimate.

**Fazit:**

Resolute kann in der Syama Aufbereitungsanlage sowohl Oxid- als auch Sulfid-Erz aufbereiten und mit den heute vorgelegten Explorationsergebnissen wurde das Potential rund um die Mine deutlich untermauert.

Die Oxid-Vorkommen sind nahe der Oberfläche und könnten in seichten Übertagemineralen leicht abgebaut werden. In den vergangenen Jahren waren es die Oxid-Vorkommen, die das Geld eingespielt haben.

Die hochgradigen Treffer auf Tabakoroni (Sulfid) könnten auf längere Sicht eine wichtige und profitable Erzquelle für Resolute darstellen und die Gehalte sehen hervorragend aus.

Aktuell produziert Resolute auf Syama Sulfid-Erz mit einem durchschnittlichen Gehalt von 2,4 g/t Gold:

## Syama Sulphide Operations

Period	Mining		Processing				Costs
	Ore (t)	Grade (g/t)	Ore (t)	Grade (g/t)	Recovery (%)	Gold Poured (oz)	AISC (\$/oz)
March 2021 Quarter	570,377	2.47	535,706	2.61	78.0	37,217	1,274
June 2021 Quarter	700,368	2.33	557,755	2.43	77.7	33,463	1,339
YTD	1,270,746	2.40	1,093,460	2.52	77.8	70,680	1,307

Und Oxid-Erz mit knapp unter 2 g/t Gold:

## Syama Oxide Operations

Period	Mining		Processing				Costs
	Ore (t)	Grade (g/t)	Ore (t)	Grade (g/t)	Recovery (%)	Gold Poured (oz)	AISC (\$/oz)
March 2021 Quarter	339,550	2.08	339,625	1.58	86.5	15,508	1,302
June 2021 Quarter	302,408	1.87	413,041	1.31	86.3	13,424	1,466
YTD	641,958	1.98	752,666	1.43	86.4	28,932	1,379

Die heute vorgelegten Resultate zeigen deutlich höhere Gehalte in beiden Erz-Arten und schon die Tabakoroni Untertageressource liegt aktuell mit einem Gehalt von 4,8 g/t Gold beim doppelten von dem, was man derzeit in Syama abbaut.

Von daher ein klar positives Update von Resolute Mining, das einmal mehr vom Markt ignoriert wurde.

### Bibiani Verkauf bestätigt

Am Freitag (20.08.) hat Resolute noch den Verkauf der Bibiani Goldmine in Ghana bestätigt: [Link](#).

## Sale of Bibiani Gold Mine Completed

Resolute Mining Limited (Resolute or the Company) (ASX/LSE:RSG) is pleased to confirm the successful completion of the sale of the Bibiani Gold Mine (Bibiani) in Ghana to Asante Gold Corporation (Asante) for total cash consideration of US\$90 million (see ASX Announcement dated 5 August 2021).

Resolute has received the initial US\$30 million cash payment from Asante with the balance of consideration payable in two equal instalments of US\$30 million on or before six and twelve months following completion.

The sale of Bibiani was undertaken as part of Resolute's strategic focus on its core operating assets and to strengthen the balance sheet. The initial cash receipt of US\$30 million will be applied to the voluntary early repayment of debt. No material tax implications are expected following the completion of the transaction.

Die ersten 30 Millionen USD hat Resolute erhalten und wird diese zur vorzeitigen Kreditablösung hernehmen. Die nächsten 30 Millionen USD kommen dann in 6 Monaten und die restlichen 30 Millionen USD in 12 Monaten.

Allein dieser Verkauf sollte ausreichen, um die Kredite planmäßig zu tilgen.

Die Stimmung für die Aktie bleibt miserabel und auch der Verkauf von Bibiani für "sehr gutes Geld" hat der Aktie nicht geholfen. Über 73 Millionen Aktien sind derzeit leerverkauft, was rund 6,68% entspricht:

RESOLUTE MINING ORDINARY (RSG)



Da ich mit der Cash-Spritze aus dem Verkauf von Bibiani und dem laufenden Cash-Flow keine finanziellen Schwierigkeiten der Firma auf die nächsten 12 Monate sehe, reizt mich das absurd niedrige Kursniveau schon sehr.



© Hannes Huster

Quelle: Auszug aus dem Börsenbrief "[Der Goldreport](#)"

### **Pflichtangaben nach §34b WpHG und FinAnV**

Wesentliche Informationsquellen für die Erstellung dieses Dokumentes sind Veröffentlichungen in in- und ausländischen Medien (Informationsdienste, Wirtschaftspresse, Fachpresse, veröffentlichte Statistiken, Ratingagenturen sowie Veröffentlichungen des analysierten Emittenten und interne Erkenntnisse des analysierten Emittenten).

Zum heutigen Zeitpunkt ist das Bestehen folgender Interessenkonflikte möglich: Hannes Huster und/oder Der Goldreport Ltd. mit diesen verbundene Unternehmen:

- 1) stehen in Geschäftsbeziehungen zu dem Emittenten.
- 2) sind am Grundkapital des Emittenten beteiligt oder könnten dies sein.
- 3) waren innerhalb der vorangegangenen zwölf Monate an der Führung eines Konsortiums beteiligt, das Finanzinstrumente des Emittenten im Wege eines öffentlichen Angebots emittierte.
- 4) betreuen Finanzinstrumente des Emittenten an einem Markt durch das Einstellen von Kauf- oder Verkaufsaufträgen.
- 5) haben innerhalb der vorangegangenen zwölf Monate mit Emittenten, die selbst oder deren Finanzinstrumente Gegenstand der Finanzanalyse sind, eine Vereinbarung über Dienstleistungen im Zusammenhang mit Investmentbanking-Geschäften geschlossen oder Leistung oder Leistungsversprechen aus einer solchen Vereinbarung erhalten.

Dieser Artikel stammt von [Rohstoff-Welt.de](#)

Die URL für diesen Artikel lautet:

<https://www.rohstoff-welt.de/news/78900--Resolute-Mining-Ltd.--Starke-Bohrergebnisse.html>

Für den Inhalt des Beitrages ist allein der Autor verantwortlich bzw. die aufgeführte Quelle. Bild- oder Filmrechte liegen beim Autor/Quelle bzw. bei der vom ihm benannten Quelle. Bei Übersetzungen können Fehler nicht ausgeschlossen werden. Der vertretene Standpunkt eines Autors spiegelt generell nicht die Meinung des Webseiten-Betreibers wieder. Mittels der Veröffentlichung will dieser lediglich ein pluralistisches Meinungsbild darstellen. Direkte oder indirekte Aussagen in einem Beitrag stellen keinerlei Aufforderung zum Kauf-/Verkauf von Wertpapieren dar. Wir wehren uns gegen jede Form von Hass, Diskriminierung und Verletzung der Menschenwürde. Beachten Sie bitte auch unsere [AGB/Disclaimer!](#)

---

Die Reproduktion, Modifikation oder Verwendung der Inhalte ganz oder teilweise ohne schriftliche Genehmigung ist untersagt!  
Alle Angaben ohne Gewähr! Copyright © by Rohstoff-Welt.de -1999-2026. Es gelten unsere [AGB](#) und [Datenschutzrichtlinien](#).