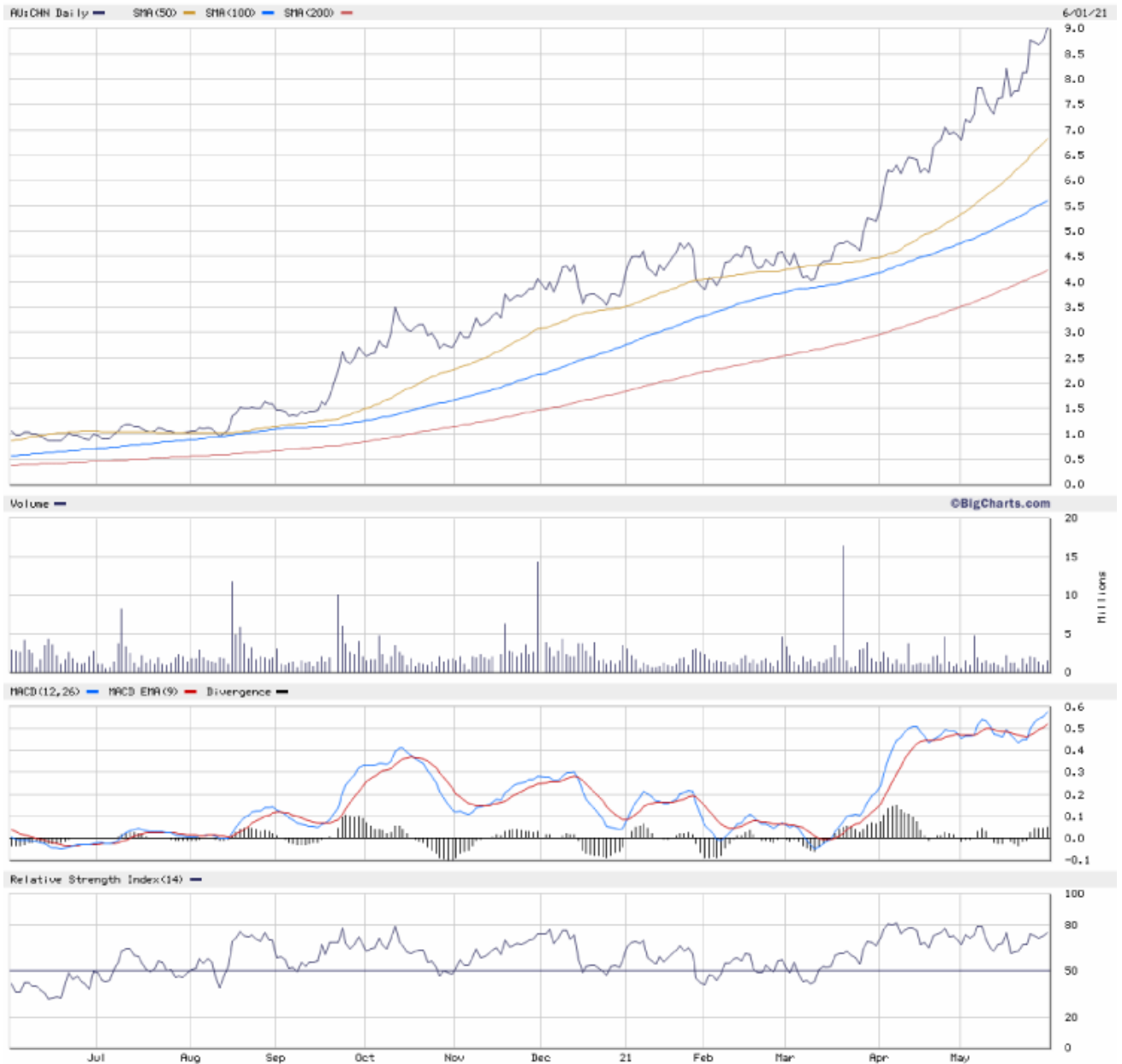


# Chalice Mining und die Nachbarunternehmen

01.06.2021 | [Hannes Huster \(Goldreport\)](#)

Meldungen waren heute dünn gesät, somit ein kurzer Überblick zu unseren Werten. [Chalice Mining](#) (A0JDKP, ASX: CHN) bleibt im Blickfeld der Anleger.

Die Firma hat gestern die Grundstückskäufe für Julimar abgeschlossen und die Aktie läuft relativ unaufgeregt nach oben. Eine unglaubliche Performance für uns:

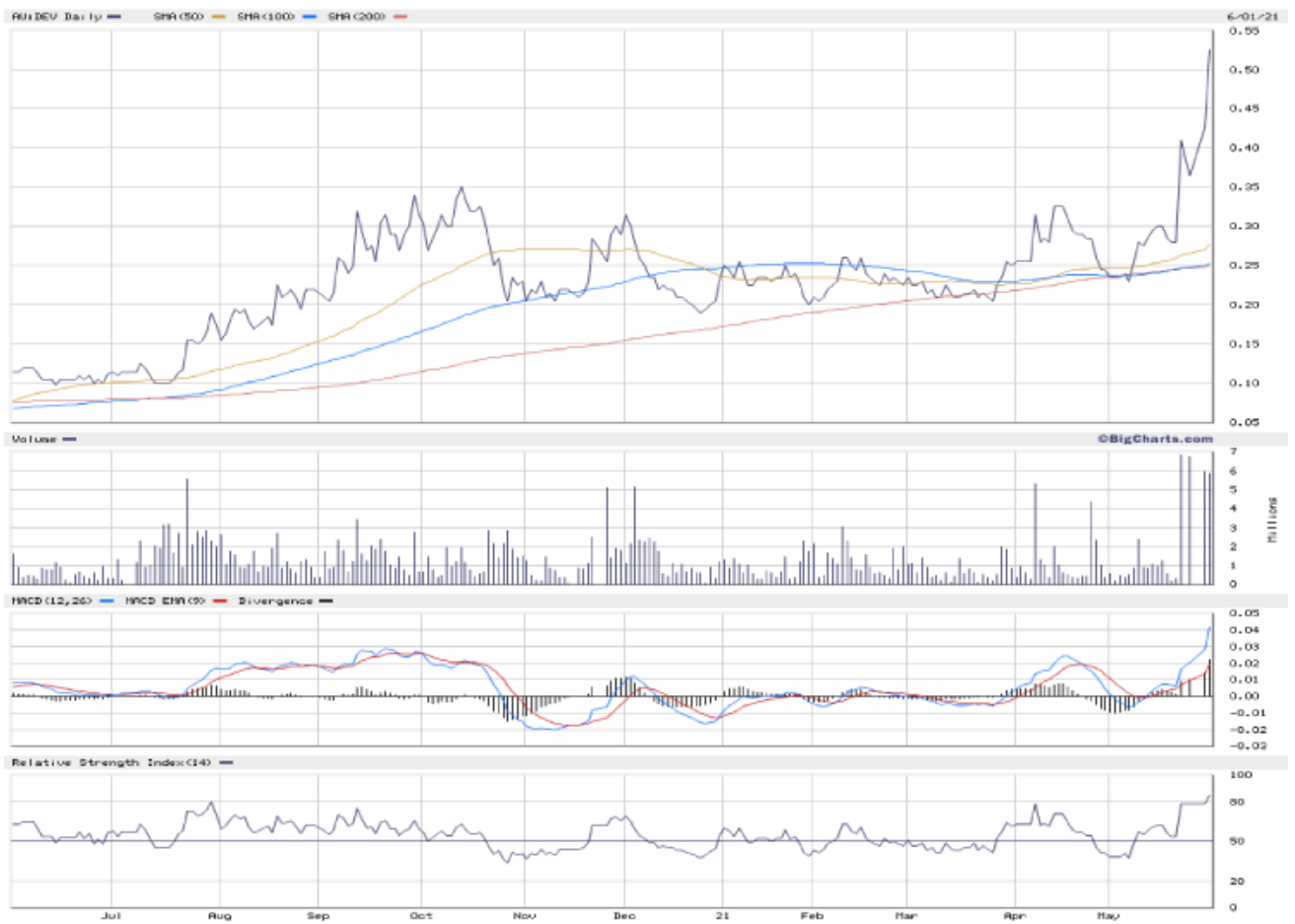


Die Nachbarn von Chalice werden heiß gehandelt. Die sogenannten "nearology plays", also Unternehmen in der näheren und weiteren Nachbarschaft, sind aktuell die beliebten Spielwiesen für die australischen Spekulanten.

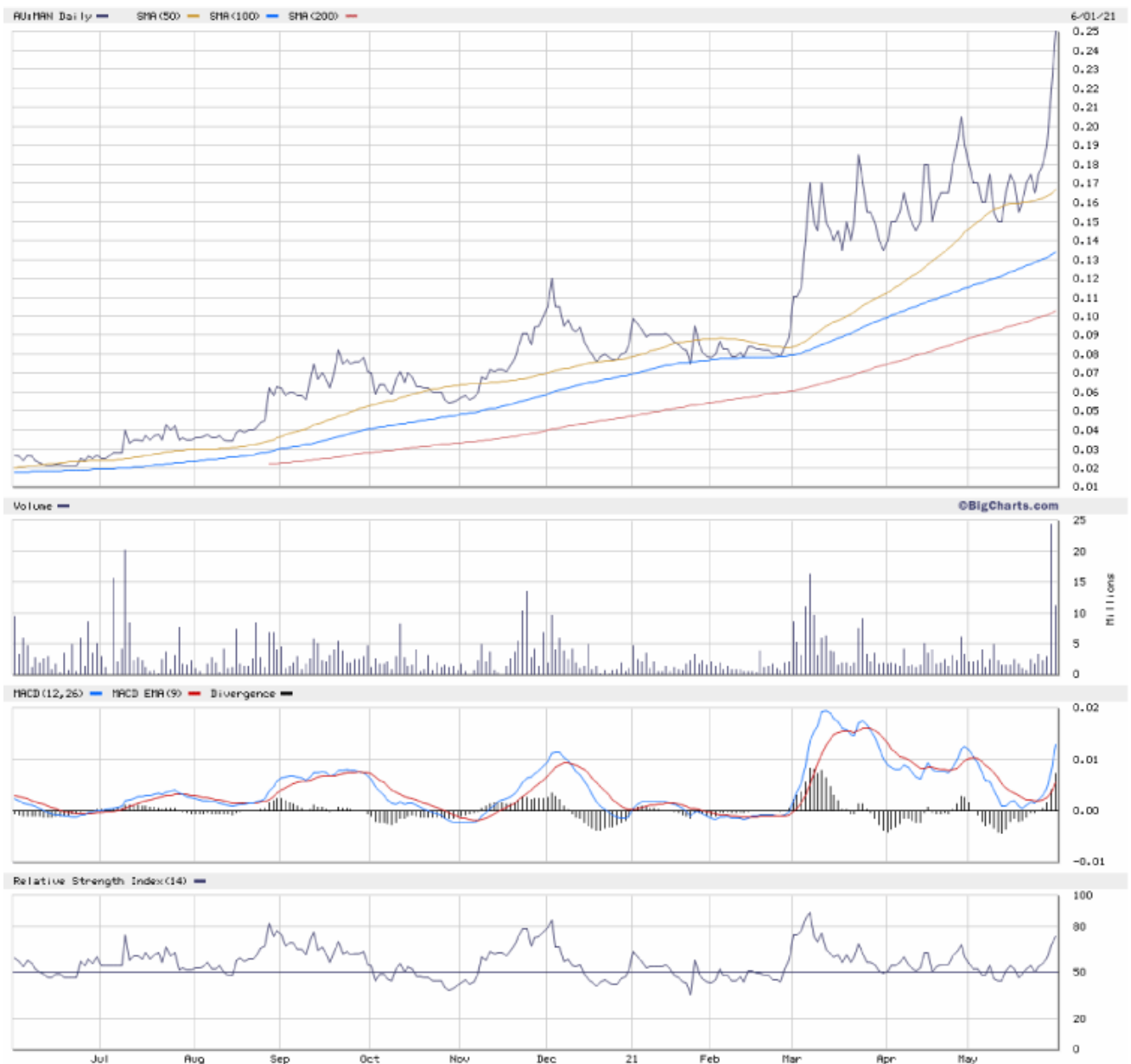
**Caspin Resources (A2QHEG, ASX: CPN):**



**DevEX (A2H80M, ASX: DEV):**



### Mandrake Resources (A2PP4Y, ASX: MAN)



So gut wie alle Unternehmen, die in der Nachbarschaft aktiv sind, ziehen in den vergangenen Tagen deutlich nach oben.

Auslöser war der Fund von massiven Sulfiden in den Bohrungen bei Caspin und der Markt spekuliert darauf, dass der Julimar Fund von Chalice Mining kein "one hit wonder" war, sondern vielleicht die Entdeckung einer komplett neuen Rohstoffprovinz.

Ob dies so ist, werden uns nur die weiteren Bohrungen von Chalice und all den anderen Unternehmen zeigen. Niemand kann die Zukunft vorhersagen oder sehen, was sich in den tieferen Gesteinsschichten der Nachbarn befindet.

© Hannes Huster

Quelle: Auszug aus dem Börsenbrief "[Der Goldreport](#)"

### **Pflichtangaben nach §34b WpHG und FinAnV**

*Wesentliche Informationsquellen für die Erstellung dieses Dokumentes sind Veröffentlichungen in in- und ausländischen Medien (Informationsdienste, Wirtschaftspresse, Fachpresse, veröffentlichte Statistiken,*

*Ratingagenturen sowie Veröffentlichungen des analysierten Emittenten und interne Erkenntnisse des analysierten Emittenten).*

*Zum heutigen Zeitpunkt ist das Bestehen folgender Interessenkonflikte möglich: Hannes Huster und/oder Der Goldreport Ltd. mit diesen verbundene Unternehmen:*

- 1) stehen in Geschäftsbeziehungen zu dem Emittenten.*
  - 2) sind am Grundkapital des Emittenten beteiligt oder könnten dies sein.*
  - 3) waren innerhalb der vorangegangenen zwölf Monate an der Führung eines Konsortiums beteiligt, das Finanzinstrumente des Emittenten im Wege eines öffentlichen Angebots emittierte.*
  - 4) betreuen Finanzinstrumente des Emittenten an einem Markt durch das Einstellen von Kauf- oder Verkaufsaufträgen.*
  - 5) haben innerhalb der vorangegangenen zwölf Monate mit Emittenten, die selbst oder deren Finanzinstrumente Gegenstand der Finanzanalyse sind, eine Vereinbarung über Dienstleistungen im Zusammenhang mit Investmentbanking-Geschäften geschlossen oder Leistung oder Leistungsversprechen aus einer solchen Vereinbarung erhalten.*
- 

Dieser Artikel stammt von [Rohstoff-Welt.de](https://www.rohstoff-welt.de)

Die URL für diesen Artikel lautet:

<https://www.rohstoff-welt.de/news/77736--Chalice-Mining-und-die-Nachbarunternehmen.html>

Für den Inhalt des Beitrages ist allein der Autor verantwortlich bzw. die aufgeführte Quelle. Bild- oder Filmrechte liegen beim Autor/Quelle bzw. bei der vom ihm benannten Quelle. Bei Übersetzungen können Fehler nicht ausgeschlossen werden. Der vertretene Standpunkt eines Autors spiegelt generell nicht die Meinung des Webseiten-Betreibers wieder. Mittels der Veröffentlichung will dieser lediglich ein pluralistisches Meinungsbild darstellen. Direkte oder indirekte Aussagen in einem Beitrag stellen keinerlei Aufforderung zum Kauf-/Verkauf von Wertpapieren dar. Wir wehren uns gegen jede Form von Hass, Diskriminierung und Verletzung der Menschenwürde. Beachten Sie bitte auch unsere [AGB/Disclaimer!](#)

---

Die Reproduktion, Modifikation oder Verwendung der Inhalte ganz oder teilweise ohne schriftliche Genehmigung ist untersagt!  
Alle Angaben ohne Gewähr! Copyright © by Rohstoff-Welt.de -1999-2026. Es gelten unsere [AGB](#) und [Datenschutzrichtlinien](#).