

Element 25 Ltd.: Sensationeller Verlauf

22.01.2021 | [Hannes Huster \(Goldreport\)](#)

Element 25 ist in den vergangenen Tagen auf ein neues Allzeithoch gestiegen. Die Aktie zeigt sich seit Monaten bärenstark und erneut waren Sie, als Leser des Goldreports, sehr früh dabei.

Etwas schade, dass ich die Aktie nicht in unser Depot zurückgekauft habe, doch wichtig ist, dass viele von Ihnen durchgehalten haben.

Gestern kam der Quartalsbericht ([Link](#)) und die Firma liegt laut diesem im Zeit- und Kostenrahmen, um mit der Produktion auf dem Butcher Bird Manganprojekt im 1. Quartal 2021 zu starten.

Die Anlage soll im 1. Quartal in Betrieb genommen werden und natürlich haben wir dann die Situation, dass der vorher, nur theoretisch berechnete NPV, Realität werden kann. Dieser liegt im Basis-Szenario bei 412 Millionen AUD nach Steuern:

Key Economic Metrics	Unit	Base Case Yr 1 + Expansion in Year 2		
		Base Case 1.3Mtpa	2X Throughput 2.6Mtpa	3X Throughput 3.9Mtpa
Ore Mined	ktpa	1,300	2,600	3,900
Manganese Concentrate Produced	ktpa	335	637	931
Manganese Concentrate Grade	Mn%	33	33	33
Manganese Price (Roskill Sept 2020)	US\$/dmu 33%Mn FOB Port Hedland	4.37	4.37	4.37
Exchange Rate	A\$/USD	0.70	0.70	0.70
Undiscounted Cashflow	A\$M pa	34.6	76.7	117.2
Mine Life	Years	41	21	15
NPVs (Real) (Pre-Tax)	A\$M	583	926	1,138
NPVs (Real) (Post-Tax)	A\$M	412	651	798
IRR (pre-tax)	%	387	342	359
Operating Cost	A\$/dmu 33% FOB Port Hedland	4.85	3.94	3.80
	US\$/dmu 33% FOB Port Hedland	3.39	2.76	2.76
Capital Cost (Base Case)	Project Capital A\$M	15.1	15.1	15.1
	Expansion Capital	-	+13.4	+18.0
	Contingency A\$M	1.9	+1.7	+2.3
	Working Capital A\$M	3.3	0	0
	Total Capital A\$M	20.3	35.4	40.6

Die Expansionsstufen, die über die zuletzt veröffentlichte Studie noch deutlich höhere Werte signalisiert haben, können bei einem erfolgreichen Start folgen.

[Element 25 Ltd.](#) liegt vom Timing her sehr gut, da gerade aktuell der Markt heiß auf derartige Stories ist. Der Vorteil ist zudem die schnelle Bauzeit, die Einfachheit der Geologie und die extrem schnelle Rückzahlung der Kapitalinvestition (IRR 387%).

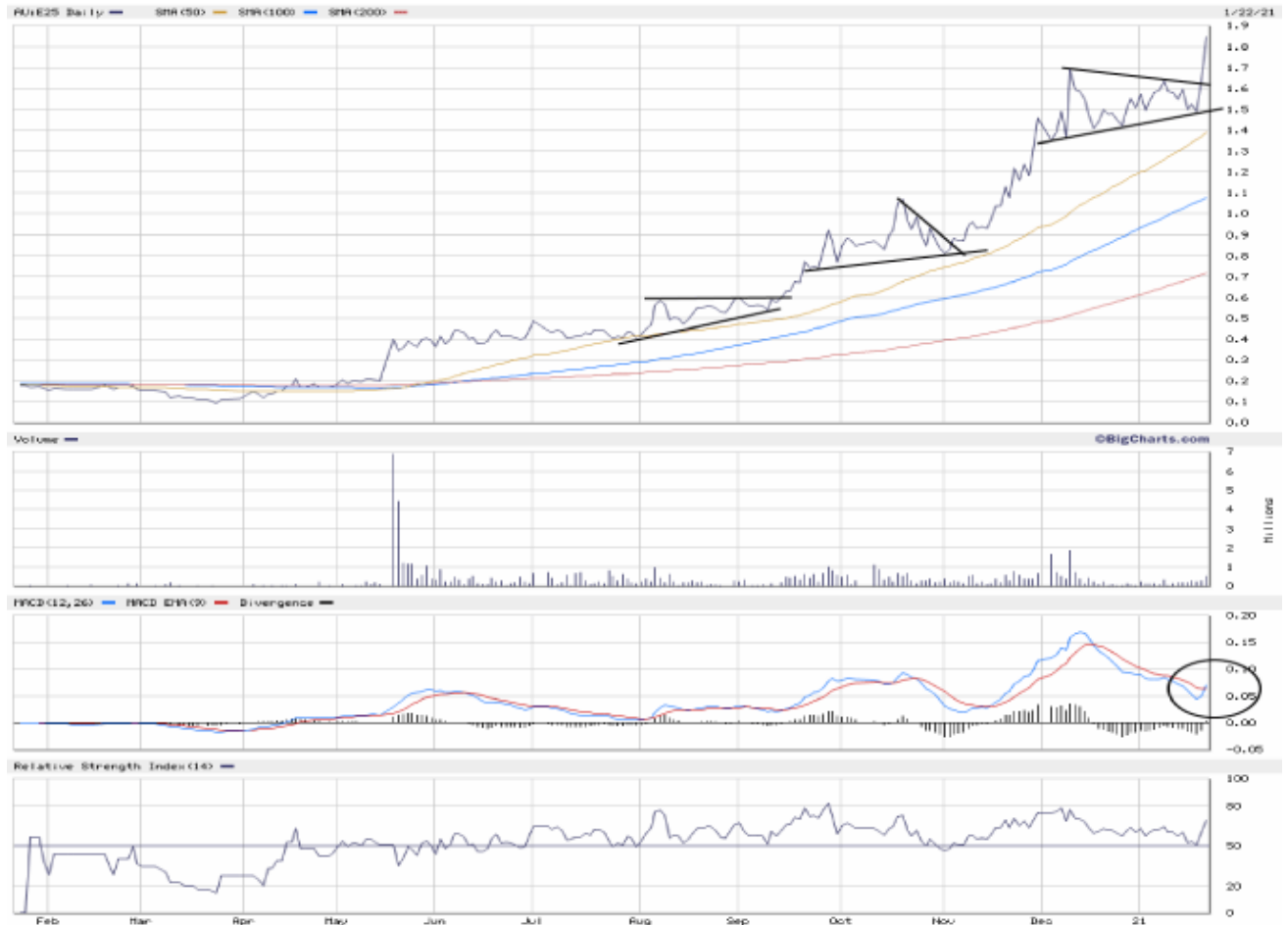
Doch natürlich ist das Mangan-Konzentrat nicht der einzige Treiber für den Kurs. Weltweit herrscht große Euphorie beim Thema Elektromobilität und Batterien. Mangan spielt hier in diversen Studien eine wichtige Rolle und wird als "Zukunftsmetall" gehandelt.

Die Studien für die Herstellung von Mangan-Metall bzw. Mangan-Sulfid liegen seit Monaten so gut wie

fertiggestellt in den Schubladen von Element 25.

Der einzige Grund, warum Element 25 zunächst mit der Produktion von Mangan-Konzentrat startet, ist der stemmbare Kapitalbedarf. Doch ein weitaus größeres Produktionsszenario, mit der Herstellung von batteriefähigem Mangan, ist vorhanden.

Ich gehe davon aus, dass das Management in den nächsten Tagen oder Wochen auch zu diesem Thema mehr sagen wird, was den Markt nochmals beeindrucken könnte.



© Hannes Huster

Quelle: Auszug aus dem Börsenbrief "[Der Goldreport](#)"

Pflichtangaben nach §34b WpHG und FinAnV

Wesentliche Informationsquellen für die Erstellung dieses Dokumentes sind Veröffentlichungen in in- und ausländischen Medien (Informationsdienste, Wirtschaftspresse, Fachpresse, veröffentlichte Statistiken, Ratingagenturen sowie Veröffentlichungen des analysierten Emittenten und interne Erkenntnisse des analysierten Emittenten).

Zum heutigen Zeitpunkt ist das Bestehen folgender Interessenkonflikte möglich: Hannes Huster und/oder Der Goldreport Ltd. mit diesen verbundene Unternehmen:

- 1) stehen in Geschäftsbeziehungen zu dem Emittenten.
- 2) sind am Grundkapital des Emittenten beteiligt oder könnten dies sein.
- 3) waren innerhalb der vorangegangenen zwölf Monate an der Führung eines Konsortiums beteiligt, das Finanzinstrumente des Emittenten im Wege eines öffentlichen Angebots emittierte.
- 4) betreuen Finanzinstrumente des Emittenten an einem Markt durch das Einstellen von Kauf- oder Verkaufsaufträgen.
- 5) haben innerhalb der vorangegangenen zwölf Monate mit Emittenten, die selbst oder deren Finanzinstrumente Gegenstand der Finanzanalyse sind, eine Vereinbarung über Dienstleistungen im Zusammenhang mit Investmentbanking-Geschäften geschlossen oder Leistung oder Leistungsversprechen

aus einer solchen Vereinbarung erhalten.

Dieser Artikel stammt von [Rohstoff-Welt.de](https://www.rohstoff-welt.de)

Die URL für diesen Artikel lautet:

<https://www.rohstoff-welt.de/news/75771--Element-25-Ltd.-Sensationeller-Verlauf.html>

Für den Inhalt des Beitrages ist allein der Autor verantwortlich bzw. die aufgeführte Quelle. Bild- oder Filmrechte liegen beim Autor/Quelle bzw. bei der vom ihm benannten Quelle. Bei Übersetzungen können Fehler nicht ausgeschlossen werden. Der vertretene Standpunkt eines Autors spiegelt generell nicht die Meinung des Webseiten-Betreibers wieder. Mittels der Veröffentlichung will dieser lediglich ein pluralistisches Meinungsbild darstellen. Direkte oder indirekte Aussagen in einem Beitrag stellen keinerlei Aufforderung zum Kauf-/Verkauf von Wertpapieren dar. Wir wehren uns gegen jede Form von Hass, Diskriminierung und Verletzung der Menschenwürde. Beachten Sie bitte auch unsere [AGB/Disclaimer!](#)

Die Reproduktion, Modifikation oder Verwendung der Inhalte ganz oder teilweise ohne schriftliche Genehmigung ist untersagt!
Alle Angaben ohne Gewähr! Copyright © by Rohstoff-Welt.de -1999-2026. Es gelten unsere [AGB](#) und [Datenschutzrichtlinien](#).