

Renforth veröffentlicht weitere Proben-Ergebnisse von Parbec sowie Bohrprogramm-Update

10.12.2020 | [IRW-Press](#)

Toronto, ON, 09. Dezember 2020. Renforth Resources Inc. (CSE: RFR) (WKN: A2H9TN) ("Renforth" oder das "Unternehmen") freut sich, die Aktionäre über den Erhalt der Untersuchungsergebnisse und das laufende Bohrprogramm auf unserem Hauptprojekt, dem zu 100% eigenen Parbec Tagebau-Goldprojekt in Malartic, Quebec, am Cadillac Bruch und angrenzend an die Canadian Malartic Tagebau-Goldmine zu informieren.

Renforth hat zusätzliche Probenauswertungen erhalten, darunter ein Abschnitt mit 1,48 g/t Au über 6,55 m, der die Berichterstattung über PAR-20-101, das zweite Bohrloch des Programms, abschließt sowie über die ersten 39,5 m von PAR-20-102. Die Tabelle unten enthält den zuvor gemeldeten Anfang von PAR-20-1010 und die neuen Ergebnisse, die entsprechend markiert sind.

PAR-20-101 Höhepunkte

Bohrloch	Von (m)	Bis (m)	Länge (m)	Au g/t
PAR-20-101*	7,8	21	13,2	1,09
inkl.*	9	17	8	1,65
auch inkl.*	11	13,6	2,6	3
und inkl.*	14,35	17	2,65	1,06
PAR-20-101*	53,6	62,75	9,15	0,56
Inkl.*	61,2	62,75	1,55	1,44
PAR-20-101	232,5	236,35	3,85	0,62
PAR-20-101	245,5	260,85	6,55	1,48

* bezeichnet früher (12.11.2020) veröffentlichte Ergebnisse

PAR-20-102 Höhepunkte

Bohrloch	Von (m)	Bis (m)	Länge (m)	Au g/t
PAR-20-102	34	35,5	1,5	0,95

Interpretation der Ergebnisse

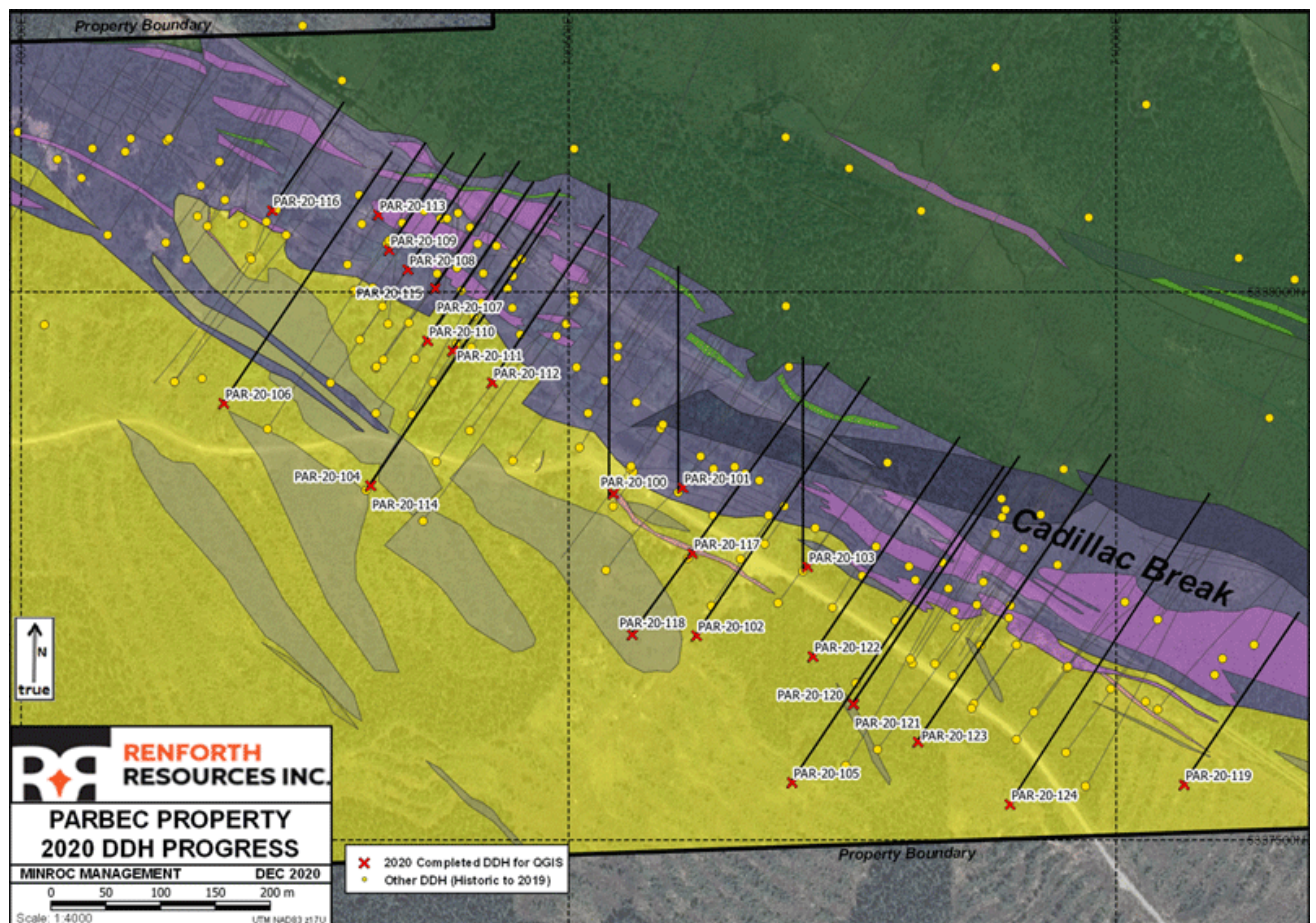
PAR-20-101 wurde, wie auf der nachfolgenden Karte zu sehen ist, nach Norden gebohrt, um auf Querschnittsstrukturen zu testen, die schräg zum Cadillac-Bruch verlaufen. Der Großteil der Bohrungen bei Parbec, die rechtwinklig zum Cadillac-Bruch ausgerichtet sind, könnte nicht in der Lage sein, schräge Strukturen zu durchschneiden, die entlang der Bohrungen verlaufen würden. PAR-20-100 wurde ebenfalls auf diese Weise gebohrt, wie auf der Karte unten zu sehen ist. Beide Bohrlöcher im Norden ergaben eine Mineralisierung, die in Verbindung mit der 3D-Modellierungskomponente der aktualisierten Ressourcenschätzung für Parbec des 1. Quartals 2021 interpretiert werden wird.

Das Intervall in PAR-20-102 ist interessant, da es aus Pyrit innerhalb der Sedimente auf der Südseite des Cadillac-Bruchs, nahe der Oberfläche und außerhalb des Tagebaus stammt und in geringer Tiefe liegt.

Aktuelles Parbec Bohrprogramm

Am Ende der Tagschicht vom 8. Dezember hat Renforth 24 vollständige Bohrlöcher über 8800 m gebohrt. Das 25. Loch wird noch gebohrt, wobei die Untersuchungsergebnisse bis heute 736,2 m betragen. Die Proben wurden bis einschließlich PAR-20-114 eingereicht, der Rest wartet auf die Aufteilung. Aufgrund der Verzögerung beim Erhalt der Untersuchungsergebnisse hat sich Renforth entschlossen, das Analyselabor zu wechseln und Ende letzter Woche wurde mit den Lieferungen an das neue Labor begonnen. Proben, die noch nicht im Verarbeitungsstrom waren, werden ebenfalls zum neuen Labor geleitet. Man erwartet, dass dies zu einer kontinuierlichen und pünktlicheren Lieferung von Probenauswertungen führen wird, wobei die ersten Ergebnisse aus dem neuen Labor am Ende des Monats erwartet werden. In der Zwischenzeit hat das ursprüngliche Labor noch Material zu verarbeiten. Dieser Wechsel wird dazu führen, dass die Ergebnisse für eine kurze Zeit ungeordnet eintreffen werden. Um den Aktionären zu helfen, zu verfolgen, welches Bohrloch welches ist, wird die Bohrloch-Draufsicht auf der Webseite aktualisiert und kann zusammen mit der Bohrloch-Tabelle, die auch aktualisiert wird, genutzt werden, um zu verfolgen, um welches Loch es sich beim Bericht handelt.

Parbec Bohrprogramm Herbst 2020



Parbec Bohrloch-Datenblatt Herbst 2020

DDH	Netz E	Netz N	Neigung°	Azimut ° TN	Beobachtet
PAR-20-100	5440	190	-45	360	Test a Nähe Strukt 12,5 n 14,05
PAR-20-100A	5440	190	-45	360	Test f Bohrlo aufgru abgeb
PAR-20-101	5500	227	-45	360	Test a Nähe Strukt 12,5 n 14,05
PAR-20-102	5575	120	-55	34	Unter (1,62
PAR-20-103	5625	226	-34	360	Test a Zone 2 über 1
PAR-20-104	5250	80	-55	34	Unter (0,96 Übers (1,08
PAR-20-104A	5250	80	-55	34	Unter und Ü 01
PAR-20-105	5725	50	-65	34	Unter (3,31 über 5
PAR-20-106	5100	70	-50	34	Tiefe Zone
PAR-20-107	5200	265	-45	34	Nahe über 3
PAR-20-108	5175	260	-47	34	Unter (3,46 Zone
PAR-20-109	5150	270	-50	34	Nahe 4,88 n
PAR-20-110	5225	220	-50	34	Nahe 5,34 n
PAR-20-111	5250	220	-45	34	Nahe 1,22 n
PAR-20-112	5300	225	-50	34	Nahe Zone
PAR-20-113	5125	285	-50	34	Streich (7,23 93-56
PAR-20-114	5250	80	-45	34	Unter (0,96 Übers (1,08
PAR-20-115	5200	265	-60	34	Unter
PAR-20-116	5050	200	-65	34	Unter (2,46 über

Das laufende Bohrprogramm bei Parbec wird Ende nächster Woche für die Feiertage unterbrochen und die Bohrungen im Rahmen des vollständig finanzierten 15.000 m Programms im neuen Jahr wieder aufgenommen. Mit den bisherigen Ausgabe für dieses Programm (ca. 50% des voraussichtlichen Budgets von 1.200.000 \$ sind bezahlt) beläuft sich Renforth's Vermögen, bestehend aus Bargeld und Wertpapieren, auf ca. 7.700.000 \$. Renforth ist gut finanziert, um die Exploration im neuen Jahr fortzusetzen, bei Parbec mit geplanten Bohrungen und einem Ressourcen-Update sowie Surimeau und Nixon-Bartleman. Renforth wird am Jahresende keine weitere Mittel aufnehmen.

Die Probenergebnisse, über die in dieser Pressemeldung berichtet wird, wurden vor Ort protokolliert und geteilt, in Säcke verpackt, etikettiert und versiegelt und dann persönlich von Projektgeologen an ALS Canada Ltd. in Val d'Or, Quebec, übergeben. Die Proben wurden mittels Feuerprobe mit gravimetrischem Abschluss untersucht.

Francis R. Newton, P. Geo (OGQ# 2129) ist eine "qualifizierte Person" gemäß der Anforderung von NI 43-101 und hat den technischen Inhalt dieser Pressemeldung überprüft und genehmigt.

Für weitere Informationen kontaktieren Sie bitte:

Renforth Resources Inc.
Nicole Brewster
Präsidentin und Chief Executive Officer
Tel.: (416) 818-1393
Email: nicole@renforthresources.com
#200 - 65 Front St. E, Toronto, ON M5E 1B5

Deutsche Anleger:
Metals& Mining Consult Ltd.
Tel.: 03641 / 597471

Über Renforth

Renforth Resources Inc. ist ein in Toronto ansässiges Gold-Explorationsunternehmen mit 5 vollständig im Besitz befindlichen Liegenschaften mit Oberflächen-Goldmineralisierung in den Provinzen Quebec und Ontario, Kanada.

In Quebec hält Renforth das Parbec Projekt im Malartic Gold-Camp am Cadillac Bruch, das Gold an der Oberfläche und bis in eine gewisse Tiefe aufweist und an den East Amphi Teil des Canadian Malartic Minenprojekts angrenzt. Parbec besitzt eine grubenbezogene und außerhalb der Gruben gelegene NI 43-101 Ressource mit weiteren goldhaltigen Strukturen außerhalb des Cadillac Bruchs auf dem Projekt, außerhalb der aktuellen Ressource. Anlagen für Verarbeitungsarbeiten befinden sich in der Nähe von Parbec, nur ca. 10 km entfernt. Renforth besitzt auch Malartic West, das sich an die westliche Grenze des Canadian Malartic Minenprojekts anschließt und sich in den Pontiac-Sedimenten befindet. Dieses Projekt ist goldhaltig und dort wurde jüngst eine Kupferentdeckung gemacht. Renforth hat das Surimeau Projekt erworben, das ebenfalls an Canadian Malartic und die südliche Grenze des Malartic West Projekts angrenzt. Surimeau beherbergt eine polymetallische Mineralisierung und stellt zum ersten Mal die Konsolidierung von vier historischen Projekten zu einem dar, wodurch ein etwa 50 km langes mineralisiertes geophysikalisches System innerhalb des südlichen (20 km) und nördlichen (30 km) Arms geschaffen wurde. Außerdem hat Renforth das zu 100% eigene, goldhaltige Denain-Pershing Projekt in der Nähe von Louvicourt, Quebec, an O3 Mining Inc. veroptioniert.

In Ontario besitzt Renforth das Nixon-Bartleman Oberflächen-Goldvorkommen westlich von Timmins, das über 500 m gebohrt, von Kanälen durchzogen und beprobt wurde. Dieses historische Projekt erfordert weitere Exploration, um die Ausdehnung der Mineralisierung zu testen.

Keine Wertpapier-Regulierungsbehörde hat den Inhalt dieser Pressemeldung genehmigt oder nicht genehmigt.

In die Zukunft gerichtete Aussagen

Diese Pressemitteilung enthält in die Zukunft gerichtete Aussagen und Informationen gemäß den geltenden Wertpapiergesetzen. Alle Aussagen, mit Ausnahme der Aussagen über historische Fakten, sind

zukunftsgerichtet. In die Zukunft gerichtete Aussagen sind häufig durch Wörter wie "können", "werden", "planen", "erwarten", "glauben", "voraussehen", "schätzen", "beabsichtigen" und ähnliche Wörter gekennzeichnet, die sich auf zukünftige Ereignisse und Ergebnisse beziehen. Solche Aussagen und Informationen basieren auf den aktuellen Meinungen und Erwartungen des Managements. Alle vorausschauenden Informationen sind von Natur aus unsicher und unterliegen einer Vielzahl von Annahmen, Risiken und Ungewissheiten, einschließlich der spekulativen Natur der Mineralexploration und -entwicklung, schwankender Rohstoffpreise, der Risiken beim Erhalt der erforderlichen Genehmigungen, Lizenzen und Erlaubnisse und der Verfügbarkeit von Finanzierungen, wie in den Wertpapierunterlagen des Unternehmens näher beschrieben, die unter www.sedar.com verfügbar sind. Die tatsächlichen Ereignisse oder Ergebnisse können sich erheblich von den in den vorausschauenden Aussagen prognostizierten unterscheiden und der Leser wird davor gewarnt, sich unangemessen auf diese zu verlassen. Vorausschauende Informationen gelten nur zum Zeitpunkt ihrer Veröffentlichung und das Unternehmen übernimmt keine Verpflichtung, diese vorausschauenden Aussagen zu revidieren oder zu aktualisieren, es sei denn, dies ist gesetzlich vorgeschrieben.

Für den Inhalt der Pressemeldung ist allein die Gesellschaft verantwortlich. Sie wurde weder von der Canadian Securities Exchange, noch von einem Dritten geprüft. Die deutschsprachige Fassung kann gekürzt oder zusammengefasst sein. Es wird keine Verantwortung oder Haftung für den Inhalt, für die Richtigkeit, der Angemessenheit oder der Genauigkeit dieser Übersetzung übernommen. Aus Sicht des Übersetzers stellt die Meldung keine Kauf- oder Verkaufsempfehlung dar! Bitte beachten sie die englische Originalmeldung auf www.sedar.com oder auf der Firmenwebsite! ([zur Meldung](#))

Dieser Artikel stammt von Rohstoff-Welt.de

Die URL für diesen Artikel lautet:

<https://www.rohstoff-welt.de/news/75278--Renforth-veroeffentlicht-weitere-Proben-Ergebnisse-von-Parbec-sowie-Bohrprogramm-Update.html>

Für den Inhalt des Beitrages ist allein der Autor verantwortlich bzw. die aufgeführte Quelle. Bild- oder Filmrechte liegen beim Autor/Quelle bzw. bei der vom ihm benannten Quelle. Bei Übersetzungen können Fehler nicht ausgeschlossen werden. Der vertretene Standpunkt eines Autors spiegelt generell nicht die Meinung des Webseiten-Betreibers wieder. Mittels der Veröffentlichung will dieser lediglich ein pluralistisches Meinungsbild darstellen. Direkte oder indirekte Aussagen in einem Beitrag stellen keinerlei Aufforderung zum Kauf-/Verkauf von Wertpapieren dar. Wir wehren uns gegen jede Form von Hass, Diskriminierung und Verletzung der Menschenwürde. Beachten Sie bitte auch unsere [AGB/Disclaimer!](#)

Die Reproduktion, Modifikation oder Verwendung der Inhalte ganz oder teilweise ohne schriftliche Genehmigung ist untersagt!
Alle Angaben ohne Gewähr! Copyright © by Rohstoff-Welt.de -1999-2026. Es gelten unsere [AGB](#) und [Datenschutzrichtlinien](#).