

# Agrar: Dow-Theorie spricht für anhaltende Hausse bei Mais & Soja

30.06.2008 | [Jürgen Meyer](#)

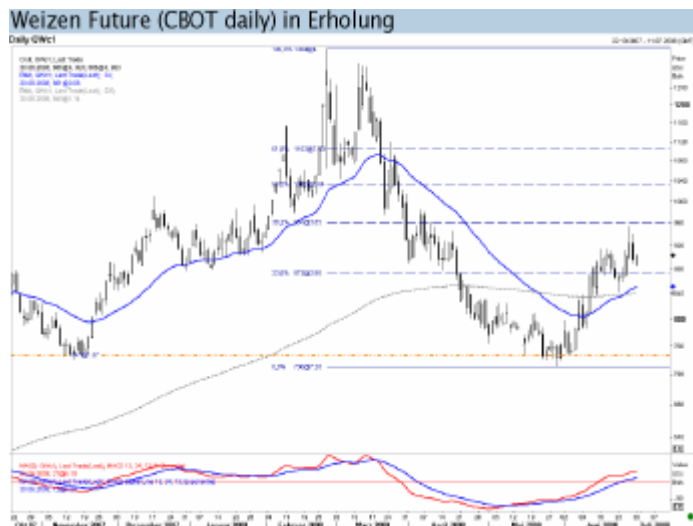
## Soja Future

Der Soja-Future konnte nun das Top aus dem Frühjahr 2008 als Schlusskurs überwinden und hat damit ein neues Kaufsignal geniert. Auch der sich nun wieder ausweitende MACD zeigt neues Aufwärtspotenzial an. Die nächsten Hürden liegen im Bereich der 1610 USc, gefolgt von 1650 USc. Nur ein Tagesschluss unter dem Average bei 1310 USc wäre ein Signal der Trendermüdung und könnte dann eine deutliche Korrektur zum langfristigen Durchschnittskurs bei 855 USc einleiten. Aber im Moment dominiert die obere Seite und wir müssen mit neuen Preissteigerungen rechnen.



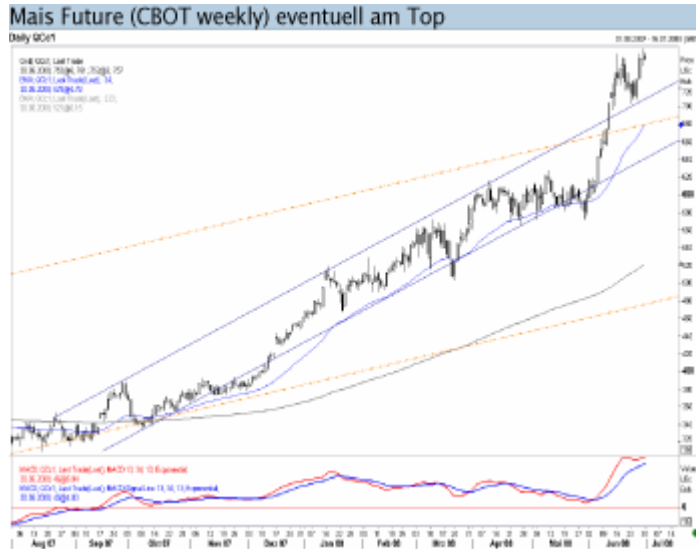
## Weizen Future

Seit dem Top im Frühjahr kam es beim Weizen zu einem deutlichen Preisrückgang, der bis in den Bereich der 50% Linie bei 750 USc geführt hat. Der seitherige Anstieg könnte somit eine "B-Welle" darstellen, deren Ziel eine Erholung um ca. 38,2 – 50% darstellt. Dies wäre zunächst die Marke von 962 USc, die bereits fast erreicht wurde, gefolgt von 1030 USc. Somit besteht hier noch weiteres Aufwärtspotenzial. Nur ein Bruch der Kreuzungsunterstützung bei 835 USc wäre negativ und würde für einen weiteren Rückgang bis zum bisherigen Tief sprechen.



## Weizen Future

Seit dem Top im Frühjahr kam es beim Weizen zu einem deutlichen Preisrückgang, der bis in den Bereich der 50% Linie bei 750 USc geführt hat. Der seitherige Anstieg könnte somit eine "B-Welle" darstellen, deren Ziel eine Erholung um ca. 38,2 - 50% darstellt. Dies wäre zunächst die Marke von 962 USc, die bereits fast erreicht wurde, gefolgt von 1030 USc. Somit besteht hier noch weiteres Aufwärtspotenzial. Nur ein Bruch der Kreuzungsunterstützung bei 835 USc wäre negativ und würde für einen weiteren Rückgang bis zum bisherigen Tief sprechen.



© Jürgen Meyer  
Commodity Analyst

Quelle: Landesbank Baden-Württemberg, Stuttgart

*Diese Publikation beruht auf von uns nicht überprüfbar, allgemein zugänglichen Quellen, die wir für zuverlässig halten, für deren Richtigkeit und Vollständigkeit wir jedoch keine Gewähr übernehmen können. Sie gibt unsere unverbindliche Auffassung über den Markt und die Produkte zum Zeitpunkt des Redaktionsschlusses wieder, ungeachtet etwaiger Eigenbestände in diesen Produkten. Diese Publikation ersetzt nicht die persönliche Beratung. Sie dient nur zu Informationszwecken und gilt nicht als Angebot oder Aufforderung zum Kauf oder Verkauf. Für weitere zeitnähere Informationen über konkrete Anlagemöglichkeiten und zum Zwecke einer individuellen Anlageberatung wenden Sie sich bitte an Ihren Anlageberater.*

Dieser Artikel stammt von [Rohstoff-Welt.de](http://Rohstoff-Welt.de)

Die URL für diesen Artikel lautet:

<https://www.rohstoff-welt.de/news/7466--Agrar--Dow-Theorie-spricht-fuer-anhaltende-Hausse-bei-Mais-und-Soja.html>

Für den Inhalt des Beitrages ist allein der Autor verantwortlich bzw. die aufgeführte Quelle. Bild- oder Filmrechte liegen beim Autor/Quelle bzw. bei der vom ihm benannten Quelle. Bei Übersetzungen können Fehler nicht ausgeschlossen werden. Der vertretene Standpunkt eines Autors spiegelt generell nicht die Meinung des Webseiten-Betreibers wieder. Mittels der Veröffentlichung will dieser lediglich ein pluralistisches Meinungsbild darstellen. Direkte oder indirekte Aussagen in einem Beitrag stellen keinerlei Aufforderung zum Kauf-/Verkauf von Wertpapieren dar. Wir wehren uns gegen jede Form von Hass, Diskriminierung und Verletzung der Menschenwürde. Beachten Sie bitte auch unsere [AGB/Disclaimer!](#)

Die Reproduktion, Modifikation oder Verwendung der Inhalte ganz oder teilweise ohne schriftliche Genehmigung ist untersagt!  
Alle Angaben ohne Gewähr! Copyright © by Rohstoff-Welt.de -1999-2026. Es gelten unsere [AGB](#) und [Datenschutzrichtlinien](#).