

Minaurum Gold Inc.: Erste Bohrungen treffen erneut auf Silber!

25.09.2020 | [Hannes Huster \(Goldreport\)](#)

Minaurum gestern endlich mit der Auswertung der ersten Bohrungen auf dem Alamos Silber-Projekt in Mexiko: [Link](#).

Auf der Europa-Guadalupe Ader traf man in zwei Bohrungen auf hochgradiges Silber. Einmal 3,5 Meter mit 404 g/t Silber, inkl. 1,15 Meter mit fast 1 Kilogramm. Dann etwas tiefer nochmals 6,35 Meter mit 356 g/t Silber, inkl. 70cm mit über 2 Kilogramm Silber:

Minaurum Gold, Inc ("Minaurum") is pleased to announce results from **the first four holes** of its 2020 exploration program in the Europa-Guadalupe vein zone at its Alamos silver project in Sonora, Mexico. Highlights include:

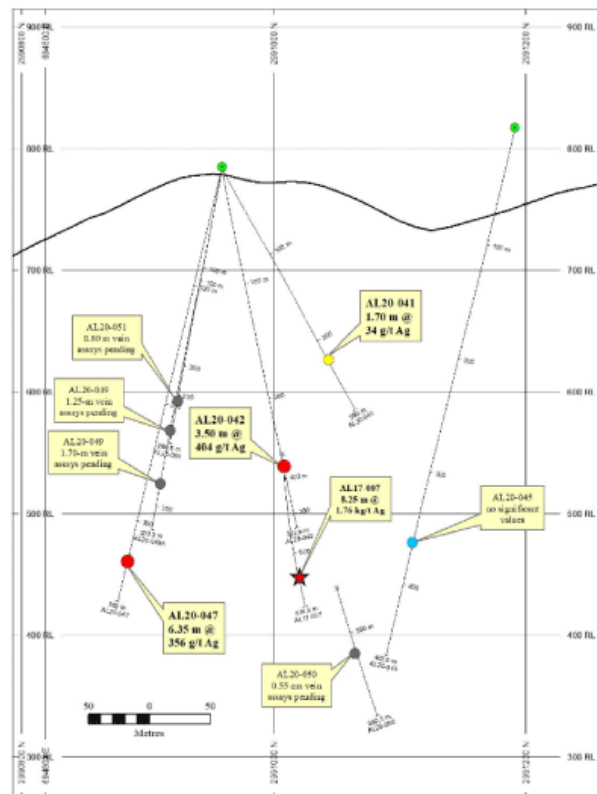
- **3.50 m of 404 g/t Ag, 0.54% Cu, 1.30% Pb, 1.81% Zn in hole AL20-042, including 1.15 m of 999 g/t Ag, 1.29% Cu, 2.98% Pb, 2.98% Zn**
- **6.35 m of 356 g/t Ag, 0.39% Cu, 0.42% Pb, 0.57% Zn in hole AL20-047, including 0.70 m of 2090 g/t Ag, 1.98% Cu, 2.51% Pb, 2.43% Zn**

"We are encouraged by how these results from the first Phase II holes into the Europa-Guadalupe vein show a downwards increase in grade and thickness from AL20-041 and -042 to AL17-007. This trend suggests that we are in the uppermost portion of a silver shoot and we continue to drill laterally and to depth in 75 to 100 metre increments to further trace the geometry of the mineralization," stated Darrell Rader, President and CEO of Minaurum. "Europa-Guadalupe is just one of many newly identified mineralized veins discovered through our Phase I drilling and we are simultaneously drilling the Promontorio vein. Initial Promontorio results will be released shortly,"

Zehn Unzen Silber (>300 g/t) ist meiner Meinung nach der Gehalt, den man braucht, um im Silber-Geschäft zu bestehen. Das hat [Minaurum Gold](#) nun in zwei der Bohrungen nachgewiesen. Ich bin bei Silber-Explorern, die mit 100 Gramm oder 150 Gramm Silber haussieren, gehen eher vorsichtig. Das ist mir persönlich einfach zu wenig.

Auf der Karte sehen wir, dass die Adern vermutlich in der Tiefe dicker und reichhaltiger werden. Das Entdeckungsbohrloch auf dem Gebiet zeigte 8,25 Meter mit 1,76 Kilogramm Silber an.

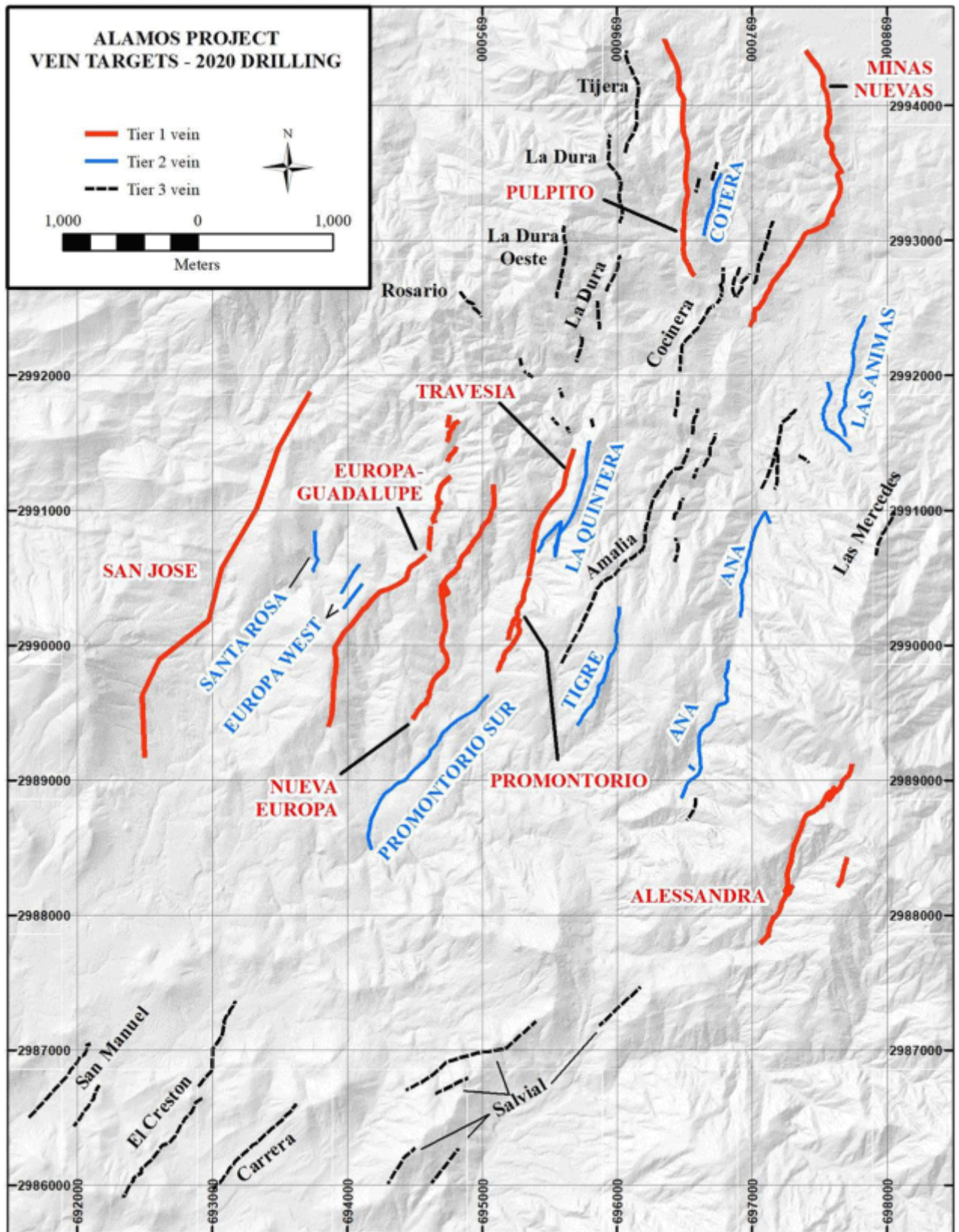
Diverse "blind Veins" wurden bei den Bohrungen ebenfalls durchschnitten. Darunter versteht das Unternehmen Adern, die von der Oberfläche aus nicht zu erkennen, aber im System vorhanden sind:



Three blind veins were intersected in the hanging-wall of the Europa-Guadalupe zone in AL20-042, including a 0.65-m interval grading 468 g/t Ag. Three blind hanging-wall veins were also encountered in hole AL20-047, including a 1.30-m interval assaying 576 g/t Ag. The blind veins in these holes may connect with similar veins encountered in the hanging wall of the zone cut in AL17-007. Further drilling will define their potential continuity and the possibility that they merge with the main Europa zone at depth.

Fazit:

Ordentliche Treffer auf dieser Ader, jedoch ist das nur der Anfang. Minaurum hat in den vergangenen zwei Jahren über zehn Erzadern auf dem Gebiet entdeckt und diese auch entsprechend kategorisiert (Tier 1 bis Tier 3). Die nächsten Resultate sollen von der Promontorio Ader kommen, die wie Europa-Guadalupe als Tier1 Ader klassifiziert wurde:



Es ist schön, dass es nach der langen meldungslosen Zeit wieder losgeht und wir uns nun auf weitere Bohrergebnisse einstellen können.



© Hannes Huster

Quelle: Auszug aus dem Börsenbrief "[Der Goldreport](#)"

Pflichtangaben nach §34b WpHG und FinAnV

Wesentliche Informationsquellen für die Erstellung dieses Dokumentes sind Veröffentlichungen in in- und ausländischen Medien (Informationsdienste, Wirtschaftspresse, Fachpresse, veröffentlichte Statistiken, Ratingagenturen sowie Veröffentlichungen des analysierten Emittenten und interne Erkenntnisse des analysierten Emittenten).

Zum heutigen Zeitpunkt ist das Bestehen folgender Interessenkonflikte möglich: Hannes Huster und/oder Der Goldreport Ltd. mit diesen verbundene Unternehmen:

- 1) stehen in Geschäftsbeziehungen zu dem Emittenten.
- 2) sind am Grundkapital des Emittenten beteiligt oder könnten dies sein.
- 3) waren innerhalb der vorangegangenen zwölf Monate an der Führung eines Konsortiums beteiligt, das Finanzinstrumente des Emittenten im Wege eines öffentlichen Angebots emittierte.
- 4) betreuen Finanzinstrumente des Emittenten an einem Markt durch das Einstellen von Kauf- oder

Verkaufsaufträgen.

5) haben innerhalb der vorangegangenen zwölf Monate mit Emittenten, die selbst oder deren Finanzinstrumente Gegenstand der Finanzanalyse sind, eine Vereinbarung über Dienstleistungen im Zusammenhang mit Investmentbanking-Geschäften geschlossen oder Leistung oder Leistungsversprechen aus einer solchen Vereinbarung erhalten.

Dieser Artikel stammt von [Rohstoff-Welt.de](https://www.rohstoff-welt.de)

Die URL für diesen Artikel lautet:

<https://www.rohstoff-welt.de/news/74302--Minaurum-Gold-Inc.--Erste-Bohrungen-treffen-erneut-auf-Silber.html>

Für den Inhalt des Beitrages ist allein der Autor verantwortlich bzw. die aufgeführte Quelle. Bild- oder Filmrechte liegen beim Autor/Quelle bzw. bei der vom ihm benannten Quelle. Bei Übersetzungen können Fehler nicht ausgeschlossen werden. Der vertretene Standpunkt eines Autors spiegelt generell nicht die Meinung des Webseiten-Betreibers wieder. Mittels der Veröffentlichung will dieser lediglich ein pluralistisches Meinungsbild darstellen. Direkte oder indirekte Aussagen in einem Beitrag stellen keinerlei Aufforderung zum Kauf-/Verkauf von Wertpapieren dar. Wir wehren uns gegen jede Form von Hass, Diskriminierung und Verletzung der Menschenwürde. Beachten Sie bitte auch unsere [AGB/Disclaimer!](#)

Die Reproduktion, Modifikation oder Verwendung der Inhalte ganz oder teilweise ohne schriftliche Genehmigung ist untersagt!
Alle Angaben ohne Gewähr! Copyright © by Rohstoff-Welt.de -1999-2026. Es gelten unsere [AGB](#) und [Datenschutzrichtlinien](#).