

Meridian Mining Plc: Zweite Mineralisierungsebene auf Santa Helena

18:00 Uhr | [Hannes Huster \(Goldreport\)](#)

Heute Morgen veröffentlichte [Meridian Mining](#) neue Bohrergergebnisse vom Santa Helena Projekt, dem zweitwichtigsten Gebiet des Unternehmens neben Cabaçal: [Link](#).

Die Meldung erscheint mir sehr spannend, da es sich diesmal um die Entdeckung einer weiteren, tieferliegenden mineralisierten Schicht auf dem Santa Helena Projekt handelt.

Das wichtigste Bohrloch der Meldung ist CD-869. Es durchschneidet ab einer Tiefe von 177,6 Metern eine 7,2 Meter breite Zone mit 1,4 g/t Gold, 0,1% Kupfer, 24,3 g/t Silber, 2,3% Zink und 0,9% Blei. Darin enthalten ein höhergradiger Kern über 6,2 Meter mit 1,6 g/t Gold, 26,6 g/t Silber, 2,6% Zink und 1,0% Blei gemeldet. Wie das Unternehmen mitteilt, wurde erstmals sichtbares Gold im Bohrkern beobachtet, was es so zuvor auf SANTA HELENA noch nicht gab.

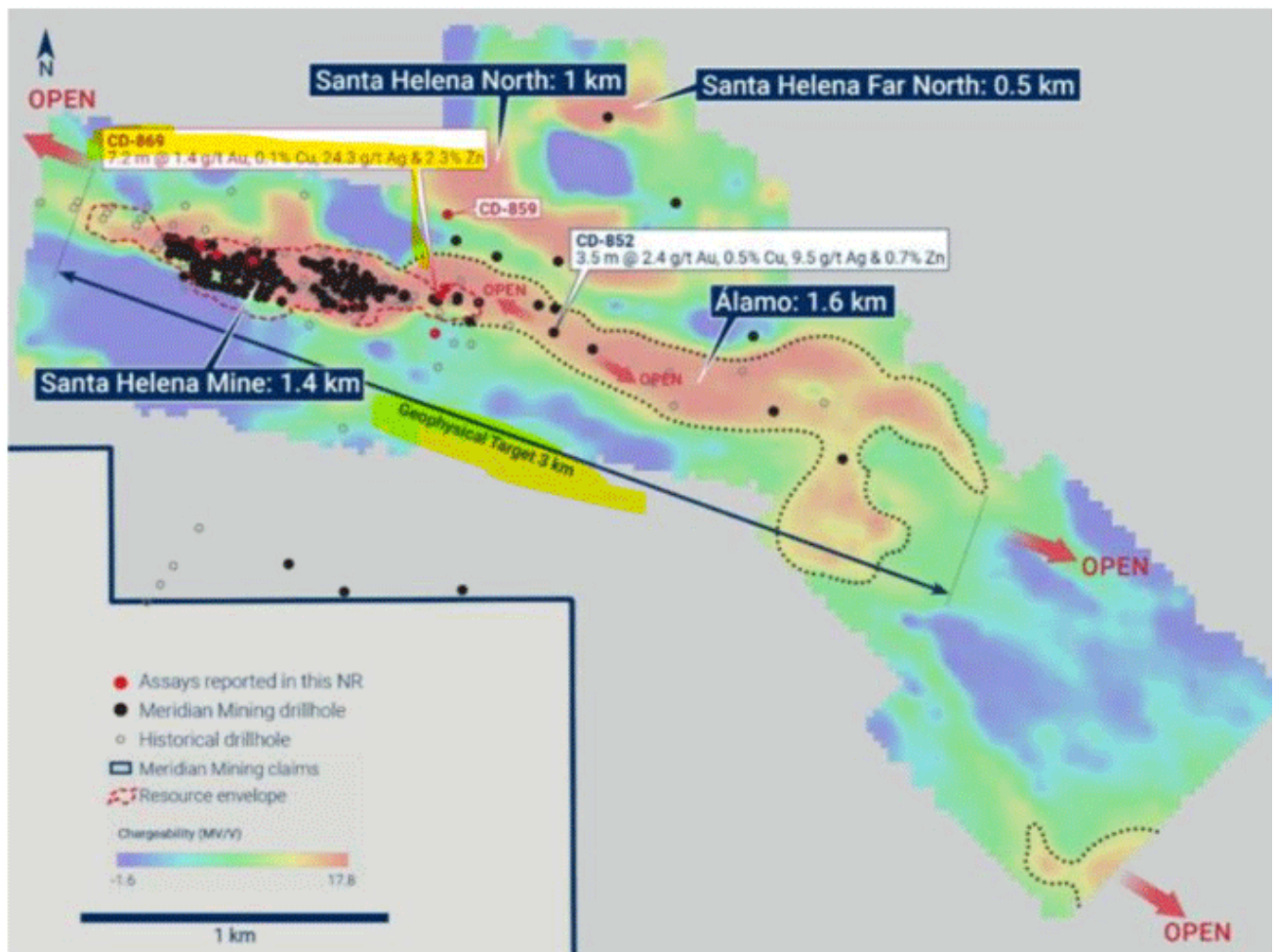


Figure 1: Location of CD-869, collared in eastern margin of Santa Helena Central resource area and drilled to the north of and below the resource envelope.

Die Geologen sehen darin möglicherweise ein Anzeichen für eine goldreichere VMS-Mineralisierung, wie sie auch beim Hauptprojekt Cabaçal besteht. CD-869 wird als mögliche Fortsetzung der Santa-Helena-North-IP-Anomalie in die Tiefe interpretiert. Diese geophysikalische Anomalie erstreckt sich laut Meridian über rund einen Kilometer und bleibt nach Westen offen.

Neben CD-869 meldete Meridian auch weitere Ergebnisse aus der "Santa-Helena-Central" Zone:

• 15,4 Meter mit 0,7 g/t Gold, 0,6% Kupfer, 29,1 g/t Silber und 5,1% Zink in Bohrloch CD-866
 • 12,0 Metern zu 0,8 g/t Gold, 0,6% Kupfer, 36,7 g/t Silber und 4,9% Zink

Parallel gab das Management bekannt, dass beim Espigão-Projekt die ersten Feldarbeiten zur Bewertung von Kupfer-Gold-Zielen begonnen haben. Dieses Gebiet hat man bislang "unter Verschluss" gehalten, um die Aufmerksamkeit der Anleger nicht abzulenken. Espigão ist ein weiteres spannendes Explorationsgebiet von Meridian, das sich jedoch noch in einem frühen Stadium befindet.

Fazit:

Die heute vorgelegten Resultate unterstreichen das noch lange nicht erschöpfte Explorationspotenzial, das Meridian Mining auf dem VMS-Gürtel hat.

VMS-Gürtel zählen zu den ergiebigsten Lagerstätten im Rohstoffsektor. Viele Explorationsunternehmen streben nach solchen Vorkommen, doch die meisten scheitern. Ich habe von Anfang an auf dieses VMS-Potenzial hingewiesen und glaube weiterhin daran, dass nach Cabaçal und Santa Helena weitere Funde auf dem Gürtel zu tätigen sind.

Die tieferliegende Zone auf Santa Helena ist sehr interessant und nachdem das Management das Risiko aus dem Cabaçal Projekt genommen hat, kann man sich nun mit erhöhtem Budget auf die Exploration rund um dieses Vorkommen "stürzen".



TV TradingView

© Hannes Huster
 Quelle: Auszug aus dem Börsenbrief "[Der Goldreport](#)"

Pflichtangaben nach §34b WpHG und FinAnV

Wesentliche Informationsquellen für die Erstellung dieses Dokumentes sind Veröffentlichungen in in- und ausländischen Medien (Informationsdienste, Wirtschaftspresse, Fachpresse, veröffentlichte Statistiken, Ratingagenturen sowie Veröffentlichungen des analysierten Emittenten und interne Erkenntnisse des analysierten Emittenten).

Zum heutigen Zeitpunkt ist das Bestehen folgender Interessenkonflikte möglich: Hannes Huster und/oder

Der Goldreport Ltd. mit diesen verbundene Unternehmen:

- 1) stehen in Geschäftsbeziehungen zu dem Emittenten.*
- 2) sind am Grundkapital des Emittenten beteiligt oder könnten dies sein.*
- 3) waren innerhalb der vorangegangenen zwölf Monate an der Führung eines Konsortiums beteiligt, das Finanzinstrumente des Emittenten im Wege eines öffentlichen Angebots emittierte.*
- 4) betreuen Finanzinstrumente des Emittenten an einem Markt durch das Einstellen von Kauf- oder Verkaufsaufträgen.*
- 5) haben innerhalb der vorangegangenen zwölf Monate mit Emittenten, die selbst oder deren Finanzinstrumente Gegenstand der Finanzanalyse sind, eine Vereinbarung über Dienstleistungen im Zusammenhang mit Investmentbanking-Geschäften geschlossen oder Leistung oder Leistungsversprechen aus einer solchen Vereinbarung erhalten.*

Dieser Artikel stammt von [Rohstoff-Welt.de](https://www.rohstoff-welt.de)

Die URL für diesen Artikel lautet:

<https://www.rohstoff-welt.de/news/738029--Meridian-Mining-Plc--Zweite-Mineralisierungsebene-auf-Santa-Helena.html>

Für den Inhalt des Beitrages ist allein der Autor verantwortlich bzw. die aufgeführte Quelle. Bild- oder Filmrechte liegen beim Autor/Quelle bzw. bei der vom ihm benannten Quelle. Bei Übersetzungen können Fehler nicht ausgeschlossen werden. Der vertretene Standpunkt eines Autors spiegelt generell nicht die Meinung des Webseiten-Betreibers wieder. Mittels der Veröffentlichung will dieser lediglich ein pluralistisches Meinungsbild darstellen. Direkte oder indirekte Aussagen in einem Beitrag stellen keinerlei Aufforderung zum Kauf-/Verkauf von Wertpapieren dar. Wir wehren uns gegen jede Form von Hass, Diskriminierung und Verletzung der Menschenwürde. Beachten Sie bitte auch unsere [AGB/Disclaimer!](#)

Die Reproduktion, Modifikation oder Verwendung der Inhalte ganz oder teilweise ohne schriftliche Genehmigung ist untersagt!
Alle Angaben ohne Gewähr! Copyright © by Rohstoff-Welt.de -1999-2026. Es gelten unsere [AGB](#) und [Datenschutzrichtlinien](#).