

Chalice Mining Ltd.: Spannende Exploration und CEO öffnet die Geldbörse

09:46 Uhr | [Hannes Huster \(Goldreport\)](#)

Spannende Exploration und CEO öffnet die Geldbörse Spannende Neuigkeiten gestern bei unserer [Chalice Mining: Link](#).

Das Unternehmen veröffentlichte interessante Neuigkeiten zu einem Explorationsprojekt, von dem man bislang nicht viel gehört hat. Es handelt sich um das Northam Joint-Venture Gebiet und das neue "Deep Blue" Ziel. Die Geologen des Unternehmens schätzen dieses Gebiet, was sich noch in einem sehr frühen Stadium befindet, als spannende Ziel für Kupfer, Molybdän, Silber und Seltene Erden ein!

Das Deep-Blue-Ziel liegt rund 15 Kilometer südöstlich des Caravel-Kupferprojekts. Chalice kann sich an dem Northam-Projekt eine Beteiligung von 70% verdienen.

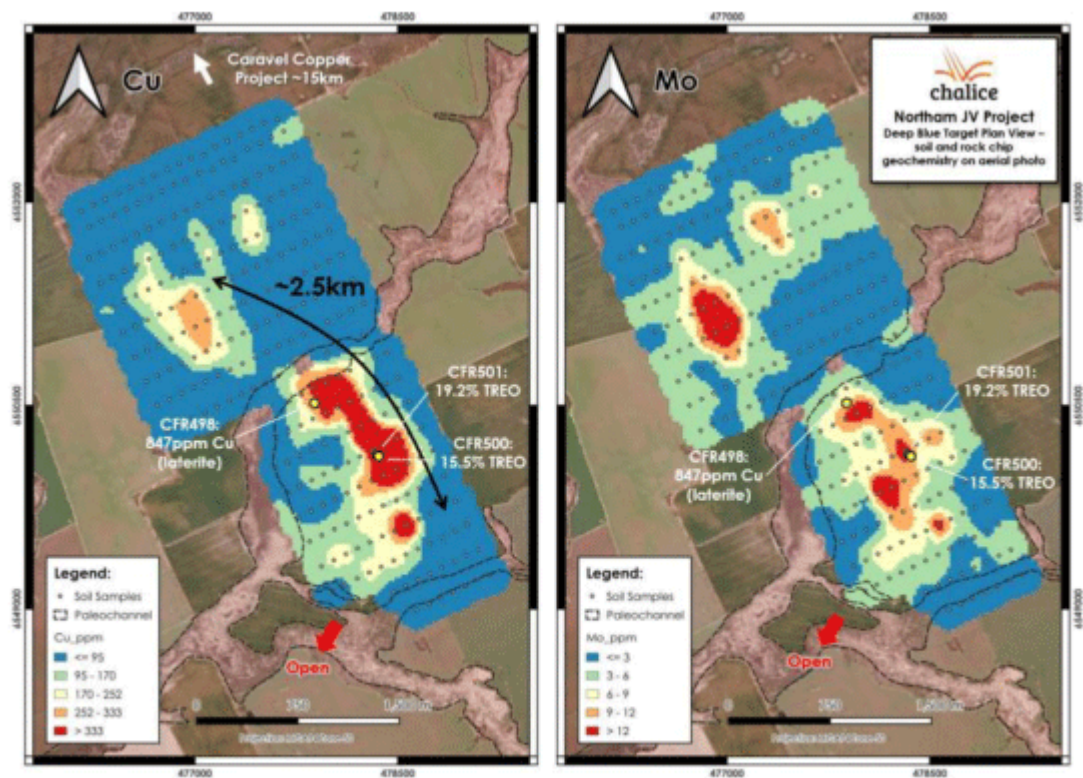


Figure 1. Deep Blue Target copper (LHS) and molybdenum (RHS) soil geochemistry and rock chip assays over satellite image.

Chalice hat in den vergangenen Monaten die Basisarbeiten abgeschlossen und konnte dabei eine auffällige Kombination aus einer großen geochemischen Boden-anomalie, hochgradigen Gesteinsproben und klaren geophysikalischen Signalen erkennen.

Die Boden-anomalie erstreckt sich über rund 2,5 Kilometer Länge und etwa 500 Meter Breite. Der Spitzenwert in den Bodenproben lag bei 890 ppm (0,089%) Kupfer, was laut Unternehmen etwa dem 17-Fachen des lokalen Grundwertes entspricht. Zusätzlich tritt über die Anomalie hinweg eine konsistente Begleitung durch Silber, Molybdän und Gold auf.

Exceptional copper-rare earth target defined at Deep Blue

~2.5km long copper-molybdenum-silver soil anomaly upgraded with high-grade >15% TREO rock chips – initial RC drilling planned in the coming weeks

Highlights

« Significant new results from rock chip sampling and ground geophysics at the recently defined **Deep Blue Copper-Molybdenum-Silver-Rare Earth Element (REE) Target**, located ~1.5km south-east of the Caravel Copper Project (ASX: CVV), near Goomalling in WA.

« Highly anomalous Cu-REE results in rock chips taken in area of isolated outcrop, within a **~2.5km long, coherent copper-molybdenum-silver soil anomaly**:

Sample ID	Cu (ppm)	TREO (%)	Pr ₆ O ₁₁ (ppm)	Nd ₂ O ₃ (ppm)	Sm ₂ O ₃ (ppm)	Eu ₂ O ₃ (ppm)	Gd ₂ O ₃ (ppm)	Tb ₄ O ₇ (ppm)	Dy ₂ O ₃ (ppm)	Yb ₂ O ₃ (ppm)	Y ₂ O ₃ (ppm)
CFR500	384	15.5	7,500	22,900	3,100	800	1,600	200	600	200	2,400
CFR501	377	19.3	10,000	35,500	6,000	1,400	2,900	300	1,000	300	3,800

« REE assemblage dominated by **high-value and highly strategic magnet rare earths Neodymium (Nd), Praseodymium (Pr), Dysprosium (Dy), Terbium (Tb) and defence critical rare earths Samarium (Sm), Gadolinium (Gd) and Yttrium (Y)**.

« **847ppm Cu** in laterite rock chip also obtained over the peak soil anomaly.

Zwei Gesteinsproben zeigten sehr hohe Gehalte an Seltenen Erden von 15,5% TREO beziehungsweise 19,3% Treo. Diese hohen Werte hat Chalice dann näher untersuchen lassen, um die enthaltenen Elemente zu analysieren. Die Auswertungen ergaben, dass nicht nur die leichten Seltenen Erden wie Neodym und Praseodym vorhanden sind, sondern auch strategisch besonders gefragten Elemente wie Dysprosium, Terbium, Samarium, Gadolinium und Yttrium.

Bohrungen sind geplant!

Nach den gründlichen Voruntersuchungen und den positiven Resultaten hat das Management beschlossen, ein erstes Bohrprogramm auf diesem Projekt niederzubringen.

Der Zugang zum Gebiet wurde bereits gesichert und es ist ein erstes RC-Bohrprogramm mit zehn Bohrlöchern geplant. Dieses soll vorbehaltlich der noch ausstehenden behördlichen Genehmigungen bereits in den nächsten Wochen starten!

Fazit:

"Back to the roots" fällt mir hier als erstes ein. Chalice hat in den vergangenen Jahren in Sachen Exploration ein sehr feines Näschen bewiesen und natürlich war die Krönung dieser Tätigkeit der Fund des Gonneville Projektes in Westaustralien. Nun scheint man einem neuen wichtigen Ziel auf der Spur zu sein und ich bin gespannt, was die ersten Bohrungen bringen werden.

Spannend in diesem Zusammenhang finde ich, dass der CEO, Alex Dorsch, gestern am 04.06.2026 direkt nach Veröffentlichung dieser Meldung, Aktien im Markt erworben hat: [Link](#).

Dorsch hat sich 150.000 Aktien im Markt gekauft und hierfür 220.026 AUD investiert (ca. 1,4668 AUD je Aktie):

Class	Fully paid ordinary shares
Number acquired	150,000
Number disposed	Nil
Value/Consideration Note: If consideration is non-cash, provide details and estimated valuation	\$220,026.24

Da ich Dorsch seit 2017 kenne und auch schätze, werte ich diesen Kauf als ein Signal, das man beachten sollte. Er hätte es mit seiner großen Aktienposition nicht nötig, weitere Aktien zu kaufen, wenn er nicht eine interessante Chance sieht

Goldreport created with TradingView.com, Jun 05, 2026 07:31 UTC



TradingView

© Hannes Huster

Quelle: Auszug aus dem Börsenbrief "[Der Goldreport](#)"

Pflichtangaben nach §34b WpHG und FinAnV

Wesentliche Informationsquellen für die Erstellung dieses Dokumentes sind Veröffentlichungen in in- und ausländischen Medien (Informationsdienste, Wirtschaftspresse, Fachpresse, veröffentlichte Statistiken, Ratingagenturen sowie Veröffentlichungen des analysierten Emittenten und interne Erkenntnisse des analysierten Emittenten).

Zum heutigen Zeitpunkt ist das Bestehen folgender Interessenkonflikte möglich: Hannes Huster und/oder

Der Goldreport Ltd. mit diesen verbundene Unternehmen:

- 1) stehen in Geschäftsbeziehungen zu dem Emittenten.*
- 2) sind am Grundkapital des Emittenten beteiligt oder könnten dies sein.*
- 3) waren innerhalb der vorangegangenen zwölf Monate an der Führung eines Konsortiums beteiligt, das Finanzinstrumente des Emittenten im Wege eines öffentlichen Angebots emittierte.*
- 4) betreuen Finanzinstrumente des Emittenten an einem Markt durch das Einstellen von Kauf- oder Verkaufsaufträgen.*
- 5) haben innerhalb der vorangegangenen zwölf Monate mit Emittenten, die selbst oder deren Finanzinstrumente Gegenstand der Finanzanalyse sind, eine Vereinbarung über Dienstleistungen im Zusammenhang mit Investmentbanking-Geschäften geschlossen oder Leistung oder Leistungsversprechen aus einer solchen Vereinbarung erhalten.*

Dieser Artikel stammt von [Rohstoff-Welt.de](https://www.rohstoff-welt.de)

Die URL für diesen Artikel lautet:

<https://www.rohstoff-welt.de/news/736691--Chalice-Mining-Ltd.--Spannende-Exploration-und-CEO-oeffnet-die-Geldboerse.html>

Für den Inhalt des Beitrages ist allein der Autor verantwortlich bzw. die aufgeführte Quelle. Bild- oder Filmrechte liegen beim Autor/Quelle bzw. bei der vom ihm benannten Quelle. Bei Übersetzungen können Fehler nicht ausgeschlossen werden. Der vertretene Standpunkt eines Autors spiegelt generell nicht die Meinung des Webseiten-Betreibers wieder. Mittels der Veröffentlichung will dieser lediglich ein pluralistisches Meinungsbild darstellen. Direkte oder indirekte Aussagen in einem Beitrag stellen keinerlei Aufforderung zum Kauf-/Verkauf von Wertpapieren dar. Wir wehren uns gegen jede Form von Hass, Diskriminierung und Verletzung der Menschenwürde. Beachten Sie bitte auch unsere [AGB/Disclaimer!](#)

Die Reproduktion, Modifikation oder Verwendung der Inhalte ganz oder teilweise ohne schriftliche Genehmigung ist untersagt!
Alle Angaben ohne Gewähr! Copyright © by Rohstoff-Welt.de -1999-2026. Es gelten unsere [AGB](#) und [Datenschutzrichtlinien](#).