

Renforth findet sichtbares Gold im Sprenggebiet der Discovery Ader bei New Alger

05.08.2020 | [IRW-Press](#)

Pickering, ON, 05. August 2020. [Renforth Resources Inc.](#) (CSE: RFR) (OTC Pink: RFHRF) (WKN: A2H9TN) ("Renforth" oder das "Unternehmen") freut sich, die Aktionäre wissen zu lassen, dass im Gebiet der Sprengarbeiten, die kürzlich an den Discovery Adern abgeschlossen wurden, in mehreren Fällen sichtbares Gold beobachtet wurde. Einzelheiten zum Standort sind unten aufgeführt. Es wurden 1.815 Pfund repräsentatives Material in 100-Pfund Reissäcken, bestehend aus zufällig ausgewählten Sprengschutt und feinem Material, das vom Boden jeder Grube genommen wurde, an SGS Lakefield für Testarbeiten geschickt, die Mahlbarkeit-Tests, Schwerkraftkonzentrattests und Goldausbeutetests für jede Grube umfassen werden.

Sprengungen der Discovery Ader

Renforth hat vier Gebiete des ~275 m langen, freigelegten Teils des Goldsystems der Discovery Ader, das sich ca. 250 m südlich des Cadillac-Bruchs auf Renforth's zu 100% eigenen New Alger Goldprojekt befindet, gesprengt. New Alger beherbergt eine grubenbezogene Mineralressource nach NI 43-101 (siehe unten).

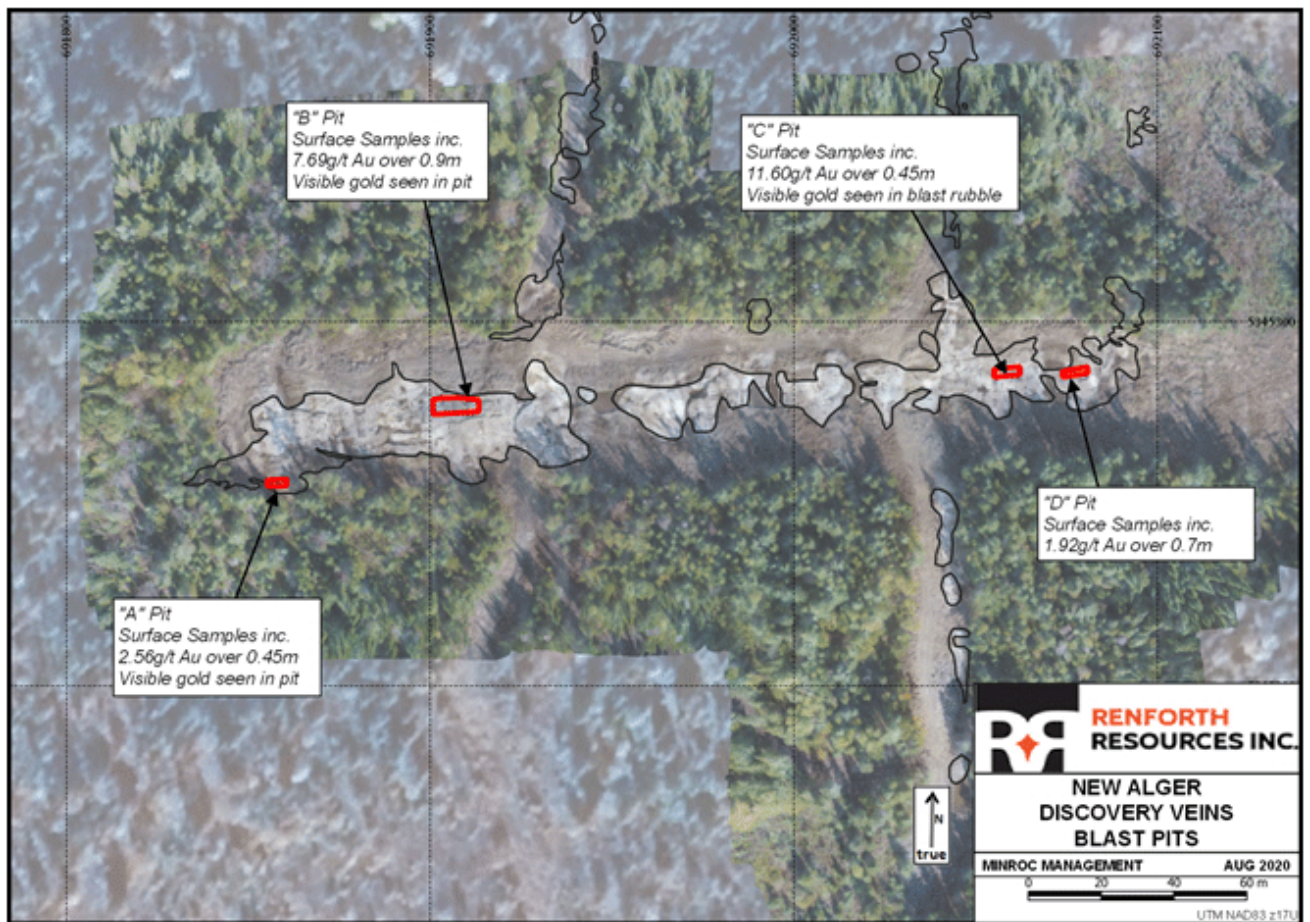
Es wurden vier Gebiete ausgewählt, wie auf der Karte unten dargestellt und basierend auf den Ergebnissen, die in jedem Gebiet durch umfassende Oberflächenkanal- und Grabproben, die Renforth zwischen 2014 und 2019 durchführte, gewonnen wurden. Jeder Standort liegt im freigelegten Gebiet.

Grube "A": frühere Oberflächen-Resultate enthielten 2,56 g/t Au über 0,45 m, westliches Ende des freigelegten Gebiets, mehrere Fälle von **sichtbarem Gold** in der Sprenggrube und im Schutt

Grube "B": frühere Oberflächen-Resultate enthielten 7,59 g/t Au über 0,9 m, Standort der wichtigsten historischen Discovery-Sprengung (1920er), **sichtbares Gold** in der Sprenggrube gesehen

Grube "C": frühere Oberflächen-Resultate enthielten 11,60 g/t Au über 0,45 m, **sichtbares Gold** im Sprengschutt

Grube "D": frühere Oberflächen-Resultate enthielten 1,92 g/t Au über 0,7 m, östliches Ende des freigelegten Gebiets



Das sichtbare Gold auf dem Bild oben stammt aus Grube A (westlichstes Grube) und befindet sich in einer pegmatitischen Quarz-Albit-Biotit-Ader. Der Aufschluss, der an dieser Stelle gesprengt wurde, enthielt

mehrere Kanalproben in der Spanne von 1-3 g/t Au aus einer Kombination von blauen Quarzadern und pegmatitischen Adern mit Arsenopyriteinsprengungen.

Die vier Sprenggruben wurden kartiert und im Detail untersucht, wobei der Schwerpunkt auf der Art und Ausrichtung der Adern, der Alteration und der Sulfidmineralisierung lag. Es wurden Proben entnommen, um die Korrelation zwischen diesen Merkmalen und den Goldgehalten sowie die Variationen der Goldgehalte entlang des Streichens der großen Adern und Strukturen zu testen. Die Untersuchungsergebnisse der entnommenen Proben werden veröffentlicht, sobald sie vorliegen.

"Sichtbares Gold ist ein neuartiger Fund und es wurde nicht erwartet, daß es bei dieser Sprengung auftreten würde, daher ist es sehr aufregend. Wir freuen uns auf den Erhalt der Untersuchungs- und Testergebnisse für das Gebiet der Discovery Ader, damit wir unser Ziel, das Material für die Ausbeutung aufzubereiten, voranbringen können", sagte Nicole Brewster, Präsidentin und CEO von Renforth.

Die Bohrungen bei New Alger stehen bei diesem Programm kurz vor dem Abschluss, wobei 3 Einfüllbohrungen an den Discovery Adern und 5 Erweiterungsbohrungen nach Westen, insgesamt 300 m westlich außerhalb des freigelegten Bereichs der Discovery Adern, abgeschlossen wurden. Aufgrund der Beobachtungen in der Sprenggrube "B" wurde das Bohrgerät neu ausgerichtet, um nach Norden zu bohren, um die beobachteten flach liegenden Adern zu durchschneiden, die bei den Bohrungen nach Süden, der zuvor verwendeten Ausrichtung, übersehen werden konnten. Jedes der 8 fertiggestellten Bohrlöcher durchschneidet Mineralisierung, die für frühere Bohrungen charakteristisch war; eine beträchtliche Anzahl von Proben wurde zur Untersuchung entnommen; die Ergebnisse werden nach Erhalt veröffentlicht. Das letzte Bohrloch des Programms, das sich im Minenareal des Projekts befindet und auf den Abschluss von REN-20-40 abzielt, das wegen Hohlräumen innerhalb des Cadillac-Bruchs Anfang dieses Jahres abgebrochen werden musste, wird derzeit gebohrt.

Über New Alger

Renforth's zu 100% eigenes New Alger Goldprojekt befindet sich im Cadillac Bergbaucamp, am Cadillac Bruch, außerhalb des Dorfes Cadillac, westlich von Malartic, Quebec. Das Cadillac Bergbaucamp ist historisch gesehen eines der produktivsten und tieflegendsten Goldcamps Quebecs. New Algers Nachbar im Norden, mit einer gemeinsamen Liegenschaftsgrenze, ist der LaRonde Bergbaukomplex von Agnico-Eagle. Der östliche Nachbar mit gemeinsamer Grenze und geologischer Struktur ist die ehemalige O'Brien Mine, die in den 1950er Jahren bei einer Betriebstiefe von 1.500 m stillgelegt wurde. Diese Mine, die sich auf der gleichen Cadillac-Bruch-Aderstruktur wie New Alger befindet, steht hinsichtlich ihrer Betriebstiefe von 1.500 m im Gegensatz zu New Algers tiefsten Bohrpunkt in der Nähe der ehemaligen Thompson-Cadillac Mine auf dem Projekt von 415 m vertikaler Tiefe. Die Thompson-Cadillac Mine, die sich am Südrand des Cadillac-Bruchs befindet, war von Ende der 1920er bis Anfang der 1940er Jahre unregelmäßig über eine Handvoll Betriebsjahre in Betrieb, die Mitte der 1930er Jahre endeten. Mehrere Eigentümergruppen und Vergrößerungen der Verarbeitungsanlage resultierten in einer Produktion von 21.000 oz Gold. Die Geschichte mehrerer Betreiber und die Mischung aus taubem Landgestein und mineralisiertem Gestein innerhalb der an der Oberfläche verbliebenen Abfall- und Tailings-Halden veranlassten Renforth zu der Ansicht, dass die historische Mine kein optimierter Betrieb war.

Heute beherbergt New Alger eine grubenbezogene NI 43-101 Mineralressourcenschätzung wie folgt:

New Alger Mineral-Ressourcenschätzung ⁽¹⁻⁵⁾					
Area	Klassifizierung	Cut-off Au (g/t)	Tonnen (000)	Au (g/t)	Au (000 oz)
Grubenbezogen	Angezeigt	0,32	1.016	1,88	61,5
	Abgeleitet	0,32	2.322	1,65	123,3
Außerhalb der Grube	Angezeigt	1,44	19	1,81	1,1
	Abgeleitet	1,44	904	2,23	64,7
Gesamt	Angezeigt	0,32 + 1,44	1.035	1,88	62,6
	Abgeleitet	0,32 + 1,44	3.226	1,81	188,0

1) Mineralressourcen, die keine Mineralreserven sind, haben keine wirtschaftliche Machbarkeit nachgewiesen. Die Schätzung von Mineralressourcen kann durch Umwelt-, Genehmigungs-, Rechts-, Titel-, Steuer-, soziopolitische, Marketing- oder andere relevante Fragen wesentlich beeinflusst werden.

2) Die abgeleitete Mineralressource in dieser Schätzung hat ein geringeres Vertrauensniveau als die angezeigte Mineralressource und darf nicht in eine Mineralreserve umgewandelt werden. Es wird

vernünftigerweise erwartet, dass der Großteil der abgeleiteten Mineralressource bei fortgesetzter Exploration in eine angezeigte Mineralressource umgewandelt werden könnte.

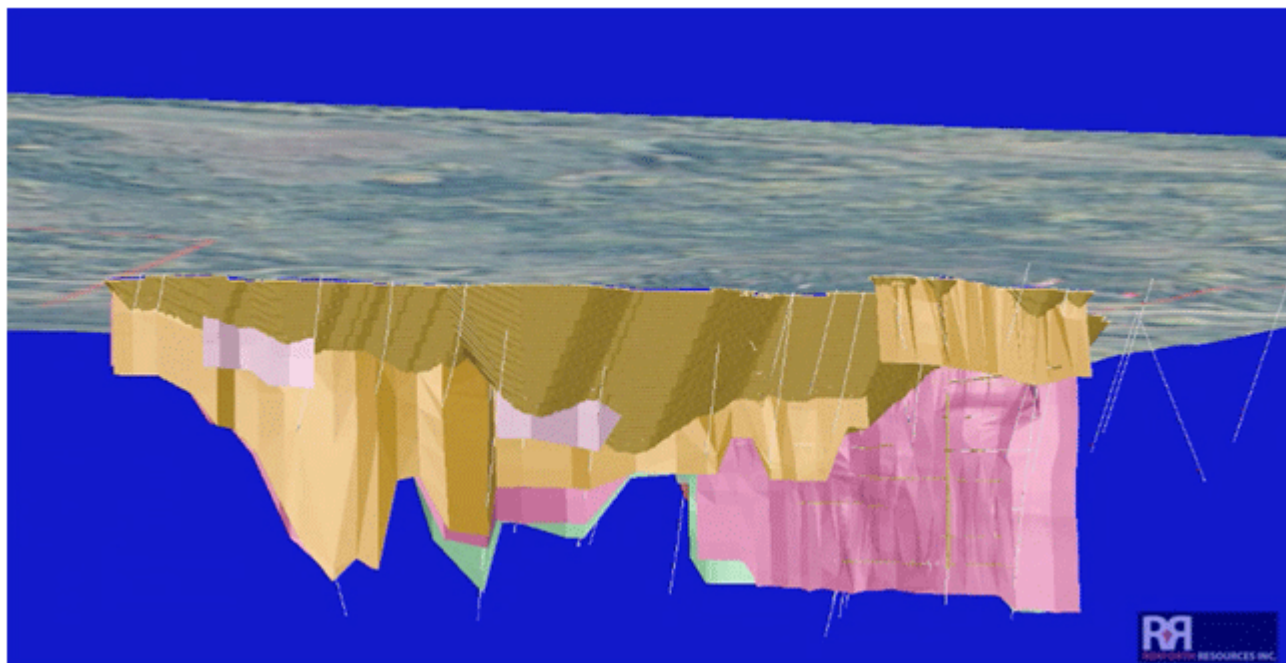
3) Die Mineralressourcen in diesem Bericht wurden anhand des Canadian Institute of Mining, Metallurgy and Petroleum (CIM), der CIM-Normen für Mineralressourcen und -reserven, Definitionen und Richtlinien geschätzt, die vom Ständigen Ausschuss für Reservendefinitionen des CIM ausgearbeitet und vom CIM-Rat angenommen wurden.

4) Historisch abgebaute Gebiete wurden aus dem Mineralressourcenmodell entfernt.

5) Der grubenbezogene Mindestgehalt von 0,32 g/t Au wurde aus einem Preis von 1.450 US\$/oz Au, einem Wechselkurs von 0,75 US\$/CAD, einer Verarbeitungsausbeute von 95%, Verarbeitungskosten von 17 CAD/t und Gemein- und Verwaltungskosten von 2 CAD/t abgeleitet. Die grubenbezogenen Gruben-Optimierungsparameter waren 2,50 CAD/t Mineral-Abbaukosten, 2 \$/t Abfallabbaukosten, 1,50 \$/t Abraumbeseitigungskosten und eine Grubenneigung von 50 Grad.

6) Der Gold-Mindestgehalt außerhalb der Grube war 1,44 g/t Au und wurde aus einem Preis von 1.450 US\$/oz Au, einem Wechselkurs von 0,75 US\$/CAD, einer Verarbeitungsausbeute von 95%, Abbaukosten von 66 CAD/t, Verarbeitungskosten von 17 CAD/t und Gemein- und Verwaltungskosten von 2 CAD/t abgeleitet. Die Blöcke der Mineralressourcen außerhalb der Grube wurden oberhalb des 1,44 g/t Au Mindestgehalts, unterhalb der beschränkten Grubenhülle und innerhalb der einschränkenden mineralisierten Drahtgitter quantifiziert. Darüber hinaus wurden nur Gruppen von Blöcken einbezogen, die eine Kontinuität und eine vernünftige potentielle Strossengeometrie aufwiesen. Alle vereinzelter Blöcke und schmale Ketten von Blöcken wurden ausgeschlossen. Die Methode des Langloch-Strossenabbaus mit Rückfüllung wurde für die Berechnung der Mineralressource außerhalb der Grube angenommen.

New Alger unter Tage mit Blickrichtung Nord-Ost



Brian H. Newton, P. Geo., ist eine "qualifizierte Person" gemäß den Richtlinien von NI 43-101 und hat die in dieser Pressemeldung enthaltenen technischen Informationen geprüft und genehmigt.

Für weitere Informationen kontaktieren Sie bitte:

Renforth Resources Inc.
Nicole Brewster
Präsidentin und Chief Executive Officer
Tel.: (416) 818-1393
Email: nicole@renforthresources.com
#269 - 1099 Kingston Road, Pickering, ON L1V 1B5

Deutsche Anleger:
Metals& Mining Consult Ltd.
Tel.: 03641 / 597471

Über Renforth

[Renforth Resources Inc.](#) ist ein in Toronto ansässiges Gold-Explorationsunternehmen mit 6 vollständig im Besitz befindlichen Liegenschaften mit Oberflächen-Goldmineralisierung in den Provinzen Quebec und Ontario, Kanada.

In Quebec hält Renforth die New Alger und Parbec Projekte in den Cadillac und Malartic Gold-Camps am Cadillac Bruch, die Gold an der Oberfläche und bis in eine gewisse Tiefe aufweisen. Beide Projekte besitzen in grubenbezogene und außerhalb der Gruben gelegene NI 43-101 Gold-Ressourcenkalkulationen. In beiden Fällen wurden auf beiden Liegenschaften neben dem Cadillac Bruch weitere goldhaltige Strukturen gefunden, die zusätzliche Exploration erfordern. Renforth besitzt auch Malartic West, das sich an die westliche Grenze des Canadian Malartic Minen-Projekts anschließt und sich in den Pontiac-Sedimenten befindet. Dieses Projekt ist goldhaltig und dort wurde jüngst eine Kupferentdeckung gemacht. Renforth hat das Surimeau Projekt erworben, das ebenfalls an Canadian Malartic und die südliche Grenze des Malartic West Projekts angrenzt. Surimeau beherbergt eine polymetallische Mineralisierung und stellt zum ersten Mal die Konsolidierung von vier historischen Projekten zu einem dar. Außerdem hat Renforth das zu 100% eigene, goldhaltige Denain-Pershing Projekt in der Nähe von Louvicourt, Quebec, an O3 Mining Inc. veroptioniert.

In Ontario besitzt Renforth das Nixon-Bartleman Oberflächen-Goldvorkommen westlich von Timmins, das über 500 m gebohrt, von Kanälen durchzogen und beprobt wurde. Dieses historische Projekt erfordert weitere Exploration, um die Ausdehnung der Mineralisierung zu testen.

Keine Wertpapier-Regulierungsbehörde hat den Inhalt dieser Pressemeldung genehmigt oder nicht genehmigt.

In die Zukunft gerichtete Aussagen

Diese Pressemitteilung enthält in die Zukunft gerichtete Aussagen und Informationen gemäß den geltenden Wertpapiergesetzen. Alle Aussagen, mit Ausnahme der Aussagen über historische Fakten, sind zukunftsgerichtet. In die Zukunft gerichtete Aussagen sind häufig durch Wörter wie "können", "werden", "planen", "erwarten", "glauben", "voraussehen", "schätzen", "beabsichtigen" und ähnliche Wörter gekennzeichnet, die sich auf zukünftige Ereignisse und Ergebnisse beziehen. Solche Aussagen und Informationen basieren auf den aktuellen Meinungen und Erwartungen des Managements. Alle vorausschauenden Informationen sind von Natur aus unsicher und unterliegen einer Vielzahl von Annahmen, Risiken und Ungewissheiten, einschließlich der spekulativen Natur der Mineralexploration und -entwicklung, schwankender Rohstoffpreise, der Risiken beim Erhalt der erforderlichen Genehmigungen, Lizenzen und Erlaubnisse und der Verfügbarkeit von Finanzierungen, wie in den Wertpapierunterlagen des Unternehmens näher beschrieben, die unter www.sedar.com verfügbar sind. Die tatsächlichen Ereignisse oder Ergebnisse können sich erheblich von den in den vorausschauenden Aussagen prognostizierten unterscheiden und der Leser wird davor gewarnt, sich unangemessen auf diese zu verlassen. Vorausschauende Informationen gelten nur zum Zeitpunkt ihrer Veröffentlichung und das Unternehmen übernimmt keine Verpflichtung, diese vorausschauenden Aussagen zu revidieren oder zu aktualisieren, es sei denn, dies ist gesetzlich vorgeschrieben.

Für den Inhalt der Pressemeldung ist allein die Gesellschaft verantwortlich. Sie wurde weder von der Canadian Securities Exchange, noch von einem Dritten geprüft. Die deutschsprachige Fassung kann gekürzt oder zusammengefasst sein. Es wird keine Verantwortung oder Haftung für den Inhalt, für die Richtigkeit, der Angemessenheit oder der Genauigkeit dieser Übersetzung übernommen. Aus Sicht des Übersetzers stellt die Meldung keine Kauf- oder Verkaufsempfehlung dar! Bitte beachten sie die englische Originalmeldung auf www.sedar.com oder auf der Firmenwebsite! ([zur Meldung](#))

Dieser Artikel stammt von [Rohstoff-Welt.de](https://www.rohstoff-welt.de)

Die URL für diesen Artikel lautet:

<https://www.rohstoff-welt.de/news/73669--Renforth-findet-sichtbares-Gold-im-Sprenggebiet-der-Discovery-Ader-bei-New-Alger.html>

Für den Inhalt des Beitrages ist allein der Autor verantwortlich bzw. die aufgeführte Quelle. Bild- oder Filmrechte liegen beim Autor/Quelle bzw. bei der vom ihm benannten Quelle. Bei Übersetzungen können Fehler nicht ausgeschlossen werden. Der vertretene Standpunkt eines Autors spiegelt generell nicht die Meinung des Webseiten-Betreibers wieder. Mittels der Veröffentlichung will dieser lediglich ein pluralistisches Meinungsbild darstellen. Direkte oder indirekte Aussagen in einem Beitrag stellen keinerlei Aufforderung zum Kauf-/Verkauf von Wertpapieren dar. Wir wehren uns gegen jede Form von Hass, Diskriminierung und Verletzung der Menschenwürde. Beachten Sie bitte auch unsere [AGB/Disclaimer!](#)

Die Reproduktion, Modifikation oder Verwendung der Inhalte ganz oder teilweise ohne schriftliche Genehmigung ist untersagt!
Alle Angaben ohne Gewähr! Copyright © by Rohstoff-Welt.de -1999-2026. Es gelten unsere [AGB](#) und [Datenschutzrichtlinien](#).