

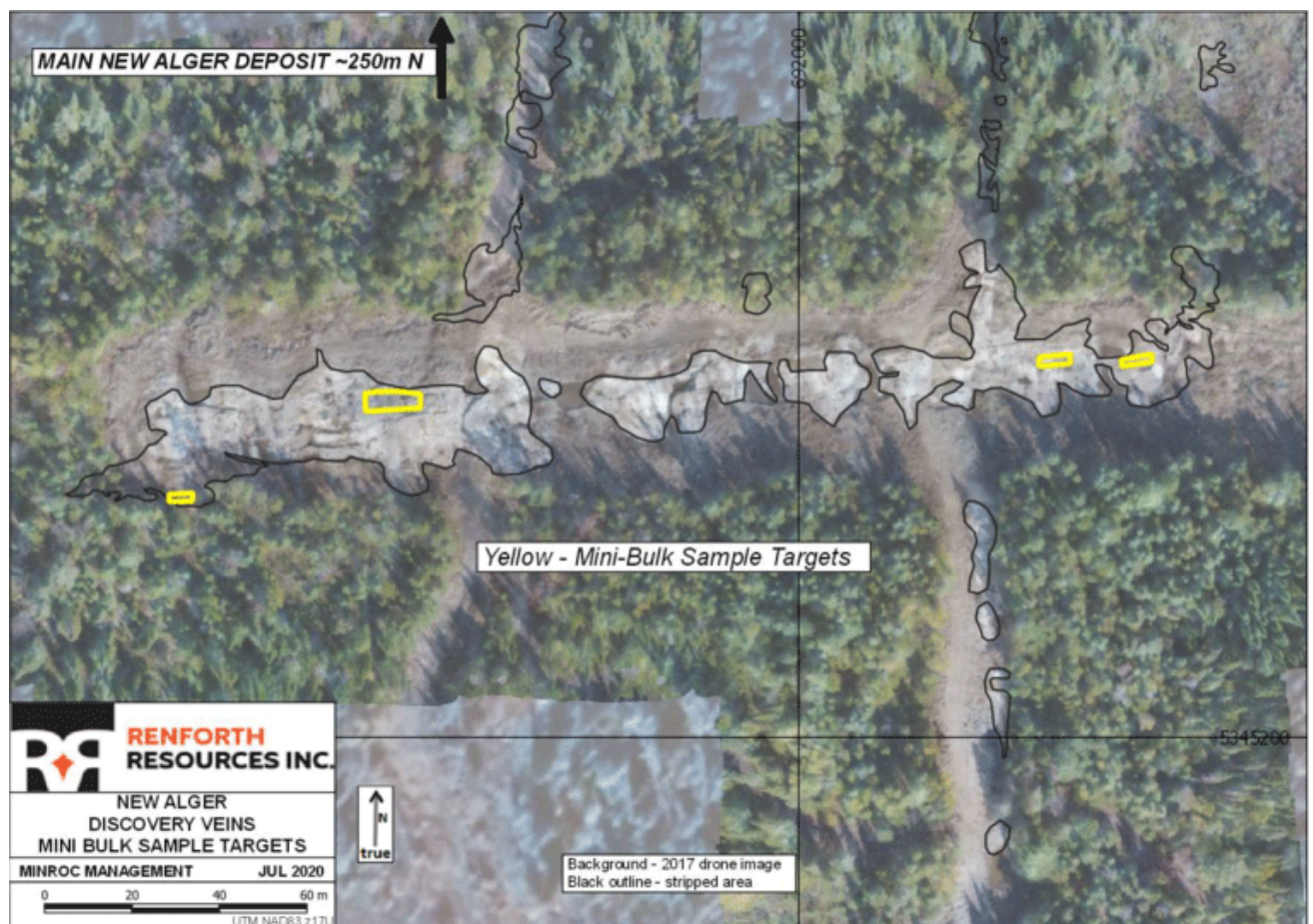
Renforth Resources Inc.: New Alger Gold-Oberflächenmineralisierung für die Mini-Massenprobe

15.07.2020 | [IRW-Press](#)

Pickering, ON, 14. Juli 2020. [Renforth Resources Inc.](#) (CSE: RFR) (OTC Pink: RFHRF) (WKN: A2H9TN) ("Renforth" oder das "Unternehmen") möchte seine Aktionäre wissen lassen, dass die Feldarbeiten auf New Alger im Juli 2020 begonnen haben. Die Pläne für unser zu 100% unternehmenseigenes Goldprojekt mit grubenbezogener Goldressource im Juli 2020 sehen die Sprengung einer Mini-Massenprobe im Gebiet der Discovery-Adern sowie Einfüll- und Ausfallbohrungen bei den Discovery-Adern vor. Weitere Informationen über New Alger, seine Ressourcen und unsere Pläne, finden sich weiter unten.

Sprengen

Unser Geologe ist diese Woche vor Ort und bereitet den Standort an vier ausgewählten Stellen innerhalb des 275 m langen, freigelegten Abschnitts der Discovery-Adern für die Sprengung vor. Das Management wird zusammen mit mehreren unserer beratenden Geologen bei der Sprengung vor Ort sein. Bilder und Videos werden in sozialen Medien veröffentlicht. Der Zweck dieser Sprengung besteht darin, frisches Gestein für die visuelle Bewertung, Untersuchung und, falls die Untersuchungsergebnisse das rechtfertigen, die Verarbeitung für die Gewinnung von Gold zu erhalten.

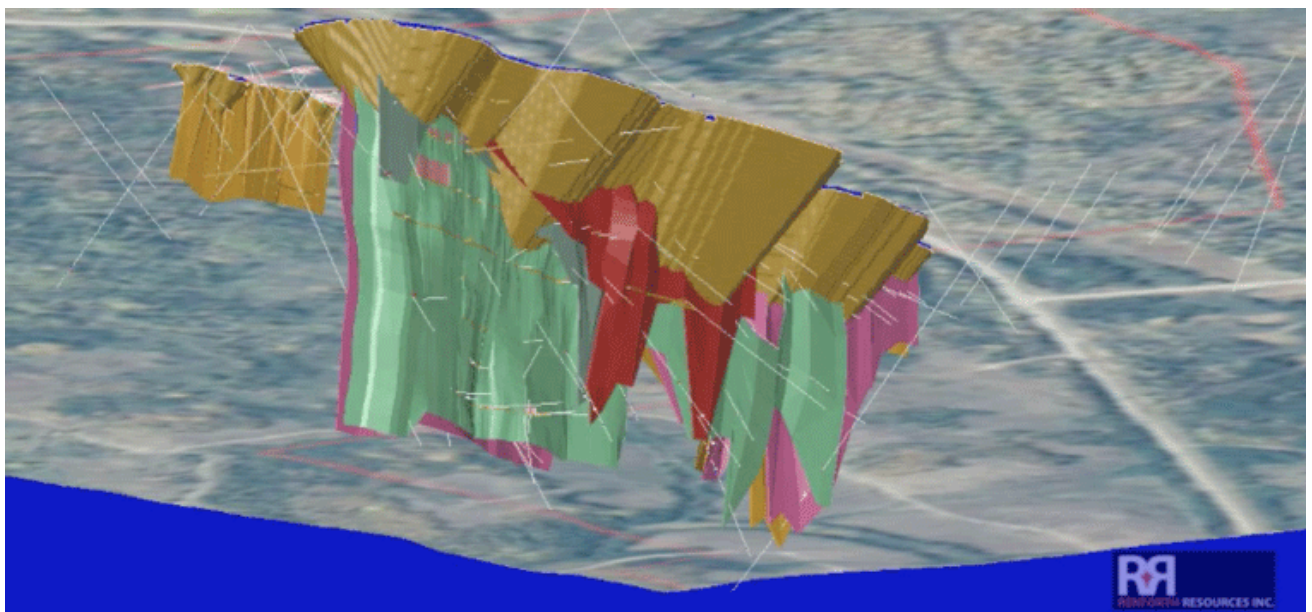
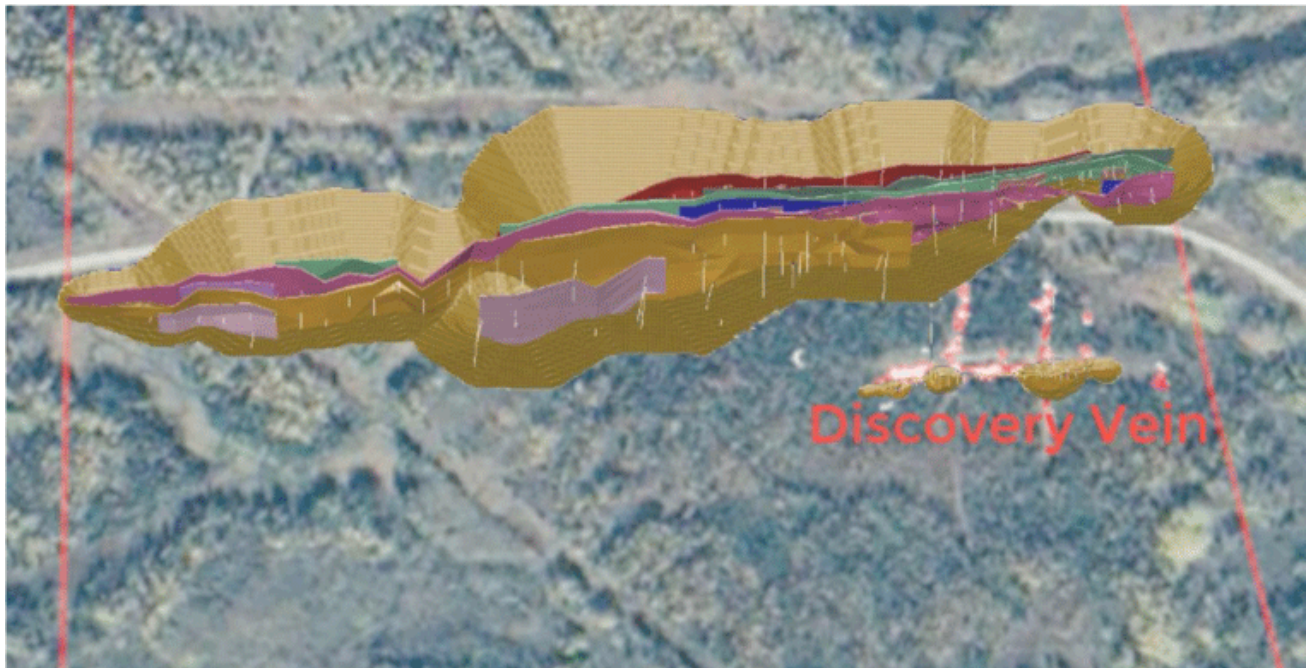


Bohren

Unser Explorationsteam und das Ressourcenteam haben ein Bohrprogramm geplant, um mit der Auffüllung

(größere Bohrdichte) der Discovery Ader zu beginnen, die wir mit einem ersten Bohrprogramm mit 7 weit auseinander liegenden Bohrungen gebohrt haben, wobei jedes dieser Bohrlöcher innerhalb und außerhalb des freigelegten Areals (Pressemeldung vom 21. Januar 2020) Gold in Quarzgängen schnitt. Dieses Programm wurde so konzipiert, dass es die Lücken innerhalb unseres Ressourcenmodell, die durch Lücken beim Bohren entstehen, schließt und auch weiter im freigelegten Areal nach Westen ausgreift. Die vor Ort erzielten Ergebnisse können die Bohrpläne ändern. Es wird davon ausgegangen, dass die Bohrungen Anfang nächster Woche beginnen.

Neues 3D-Modell der grubenbezogenen Goldressource



Die oben dargestellten Bilder, die dem New Alger Video unserer Webseite entnommen sind, veranschaulichen die Lage der Discovery Adern in Relation zum mineralisierten Hauptgebiet des Projekts und die frühere Thompson-Cadillac Mine, die sich am südlichen Rand des Cadillac Bruchs befindet. Darüber hinaus kann der Betrachter in der in der Ansicht der Gruben gen Südwesten sehen, dass jede kleine Grube mit einem von drei 2-Bohrloch-Gittern verbunden ist, die im Rahmen des ersten Programms im November 2019 gebohrt wurden.

NEW ALGER MINERAL-RESSOURCENSCHÄTZUNG (1-6)					
Area	Klassifizierung	Cut-off Au (g/t)	Tonnen (000)	Au (g/t)	Au (000 oz)
Grubenbezogen	Angezeigt	0,32	1.016	1,88	61,5
	Abgeleitet	0,32	2.322	1,65	123,3
Außerhalb der Grube	Angezeigt	1,44	19	1,81	1,1
	Abgeleitet	1,44	904	2,23	64,7
Gesamt	Angezeigt	0,32 + 1,44	1.035	1,88	62,6
	Abgeleitet	0,32 + 1,44	3.226	1,81	188,0

- 1) Mineralressourcen, die keine Mineralreserven sind, haben keine wirtschaftliche Machbarkeit nachgewiesen. Die Schätzung von Mineralressourcen kann durch Umwelt-, Genehmigungs-, Rechts-, Titel-, Steuer-, soziopolitische, Marketing- oder andere relevante Fragen wesentlich beeinflusst werden.
- 2) Die abgeleitete Mineralressource in dieser Schätzung hat ein geringeres Vertrauensniveau als die angezeigte Mineralressource und darf nicht in eine Mineralreserve umgewandelt werden. Es wird vernünftigerweise erwartet, dass der Großteil der abgeleiteten Mineralressource bei fortgesetzter Exploration in eine angezeigte Mineralressource umgewandelt werden könnte.
- 3) Die Mineralressourcen in diesem Bericht wurden anhand des Canadian Institute of Mining, Metallurgy and Petroleum (CIM), der CIM-Normen für Mineralressourcen und -reserven, Definitionen und Richtlinien geschätzt, die vom Ständigen Ausschuss für Reservendefinitionen des CIM ausgearbeitet und vom CIM-Rat angenommen wurden.
- 4) Historisch abgebaute Gebiete wurden aus dem Mineralressourcenmodell entfernt.
- 5) Der grubenbezogene Mindestgehalt von 0,32 g/t Au wurde aus einem Preis von 1.450 US\$/oz Au, einem Wechselkurs von 0,75 US\$/CAD, einer Verarbeitungsausbeute von 95%, Verarbeitungskosten von 17 CAD/t und Gemein- und Verwaltungskosten von 2 CAD/t abgeleitet. Die grubenbezogenen Gruben-Optimierungsparameter waren 2,50 CAD/t Mineral-Abbaukosten, 2 \$/t Abfallabbaukosten, 1,50 \$/t Abraumbeseitigungskosten und eine Grubenneigung von 50 Grad.
- 6) Der Gold-Mindestgehalt außerhalb der Grube war 1,44 g/t Au und wurde aus einem Preis von 1.450 US\$/oz Au, einem Wechselkurs von 0,75 US\$/CAD, einer Verarbeitungsausbeute von 95%, Abbaukosten von 66 CAD/t, Verarbeitungskosten von 17 CAD/t und Gemein- und Verwaltungskosten von 2 CAD/t abgeleitet. Die Blöcke der Mineralressourcen außerhalb der Grube wurden oberhalb des 1,44 g/t Au Mindestgehalts, unterhalb der beschränkten Grubenhülle und innerhalb der einschränkenden mineralisierten Drahtgitter quantifiziert. Darüber hinaus wurden nur Gruppen von Blöcken einbezogen, die eine Kontinuität und eine vernünftige potentielle Strossengeometrie aufwiesen. Alle vereinzelter Blöcke und schmale Ketten von Blöcken wurden ausgeschlossen. Die Methode des Langloch-Strossenabbaus mit Rückfüllung wurde für die Berechnung der Mineralressource außerhalb der Grube angenommen.

Brian H. Newton, P. Geo., ist eine "qualifizierte Person" gemäß den Richtlinien von NI 43-101 und hat die in dieser Pressemeldung enthaltenen technischen Informationen geprüft und genehmigt.

Renforth möchte die Leser darüber informieren, dass es voraussichtlich am 20. Juli 2020 eine zweite und finale Schließung unserer zuvor gemeldeten Finanzierung geben wird (Pressemeldung vom 6. Juli 2020).

Für weitere Informationen kontaktieren Sie bitte:

Renforth Resources Inc.
 Nicole Brewster
 Präsidentin und Chief Executive Officer
 Tel.: (416) 818-1393
 Email: nicole@renforthresources.com
 #269 – 1099 Kingston Road, Pickering, ON L1V 1B5

Deutsche Anleger:
 Metals& Mining Consult Ltd.
 Tel.: 03641 / 597471

Über Renforth

[Renforth Resources Inc.](#) ist ein in Toronto ansässiges Gold-Explorationsunternehmen mit 5 vollständig im Besitz befindlichen Liegenschaften mit Oberflächen-Goldmineralisierung, zwei von diesen mit vorhandenen Gruben- und außerhalb der Gruben enthaltenen Ressourcen, in den Provinzen Quebec und Ontario, Kanada.

In Quebec hält Renforth die New Alger und Parbec Gold-Ressourcen-Projekte in den Cadillac und Malartic Gold-Camps am Cadillac Bruch, die Gold an der Oberfläche und bis in eine gewisse Tiefe aufweisen. Beide Projekte besitzen in grubenbezogene und außerhalb der Gruben gelegene NI 43-101 Gold-Ressourcenkalkulationen. In beiden Fällen wurden auf beiden Liegenschaften neben dem Cadillac Bruch weitere goldhaltige Strukturen gefunden, die zusätzliche Exploration erfordern. Renforth besitzt auch Malartic West, das sich an die westliche Grenze der des Canadian Malartic Minen-Projekts anschließt und sich in den Pontiac-Sedimenten befindet. Dieses Projekt ist goldhaltig und dort wurde jüngst eine Kupferentdeckung gemacht. Außerdem hat Renforth das zu 100% eigene, goldhaltige Denain-Pershing Projekt in der Nähe von Louvicourt, Quebec, an O3 Mining Inc. veroptioniert.

In Ontario besitzt Renforth das Nixon-Bartleman Oberflächen-Goldvorkommen westlich von Timmins, das über 500 m gebohrt, von Kanälen durchzogen und beprobt wurde. Dieses historische Projekt erfordert weitere Exploration, um die Ausdehnung der Mineralisierung zu testen.

Keine Wertpapier-Regulierungsbehörde hat den Inhalt dieser Pressemeldung genehmigt oder nicht genehmigt.

In die Zukunft gerichtete Aussagen

Diese Pressemitteilung enthält in die Zukunft gerichtete Aussagen und Informationen gemäß den geltenden Wertpapiergesetzen. Alle Aussagen, mit Ausnahme der Aussagen über historische Fakten, sind zukunftsgerichtet. In die Zukunft gerichtete Aussagen sind häufig durch Wörter wie "können", "werden", "planen", "erwarten", "glauben", "voraussehen", "schätzen", "beabsichtigen" und ähnliche Wörter gekennzeichnet, die sich auf zukünftige Ereignisse und Ergebnisse beziehen. Solche Aussagen und Informationen basieren auf den aktuellen Meinungen und Erwartungen des Managements. Alle vorausschauenden Informationen sind von Natur aus unsicher und unterliegen einer Vielzahl von Annahmen, Risiken und Ungewissheiten, einschließlich der spekulativen Natur der Mineralexploration und -entwicklung, schwankender Rohstoffpreise, der Risiken beim Erhalt der erforderlichen Genehmigungen, Lizenzen und Erlaubnisse und der Verfügbarkeit von Finanzierungen, wie in den Wertpapierunterlagen des Unternehmens näher beschrieben, die unter www.sedar.com verfügbar sind. Die tatsächlichen Ereignisse oder Ergebnisse können sich erheblich von den in den vorausschauenden Aussagen prognostizierten unterscheiden und der Leser wird davor gewarnt, sich unangemessen auf diese zu verlassen. Vorausschauende Informationen gelten nur zum Zeitpunkt ihrer Veröffentlichung und das Unternehmen übernimmt keine Verpflichtung, diese vorausschauenden Aussagen zu revidieren oder zu aktualisieren, es sei denn, dies ist gesetzlich vorgeschrieben.

Für den Inhalt der Pressemeldung ist allein die Gesellschaft verantwortlich. Sie wurde weder von der Canadian Securities Exchange, noch von einem Dritten geprüft. Die deutschsprachige Fassung kann gekürzt oder zusammengefasst sein. Es wird keine Verantwortung oder Haftung für den Inhalt, für die Richtigkeit, der Angemessenheit oder der Genauigkeit dieser Übersetzung übernommen. Aus Sicht des Übersetzers stellt die Meldung keine Kauf- oder Verkaufsempfehlung dar! Bitte beachten sie die englische Originalmeldung auf www.sedar.com oder auf der Firmenwebsite! ([zur Meldung](#))

Dieser Artikel stammt von Rohstoff-Welt.de

Die URL für diesen Artikel lautet:

<https://www.rohstoff-welt.de/news/73397--Renforth-Resources-Inc.--New-Alger-Gold-Oberflaechenmineralisierung-fuer-die-Mini-Massenprobe.html>

Für den Inhalt des Beitrages ist allein der Autor verantwortlich bzw. die aufgeführte Quelle. Bild- oder Filmrechte liegen beim Autor/Quelle bzw. bei der vom ihm benannten Quelle. Bei Übersetzungen können Fehler nicht ausgeschlossen werden. Der vertretene Standpunkt eines Autors spiegelt generell nicht die Meinung des Webseiten-Betreibers wieder. Mittels der Veröffentlichung will dieser lediglich ein pluralistisches Meinungsbild darstellen. Direkte oder indirekte Aussagen in einem Beitrag stellen keinerlei Aufforderung zum Kauf-/Verkauf von Wertpapieren dar. Wir wehren uns gegen jede Form von Hass, Diskriminierung und Verletzung der Menschenwürde. Beachten Sie bitte auch unsere [AGB/Disclaimer!](#)

Die Reproduktion, Modifikation oder Verwendung der Inhalte ganz oder teilweise ohne schriftliche Genehmigung ist untersagt!
Alle Angaben ohne Gewähr! Copyright © by Rohstoff-Welt.de -1999-2026. Es gelten unsere [AGB](#) und [Datenschutzrichtlinien](#).