

Brazilian Rare Earths Ltd: "Hochgradiges Monster" wird größer

11.03.2026 | [Hannes Huster \(Goldreport\)](#)

Neben [Lynas](#) habe ich seit dem IPO auch immer wieder [Brazilian Rare Earths](#) für Sie im Blickfeld. Das Unternehmen hat ein einzigartiges Projekt mit Seltenen Erden in Brasilien entdeckt und nach dem Motto "Grade is King" sollte dieses Projekt auch eine gute Zukunft vor sich haben.

Herzstück ist das Monte-Alto Projekt mit Gehalten, die man so selten sieht. Jüngst wurden erneut Zonen mit rund 20% TREO entdeckt, die auch immer sehr viele schwere Selten Erden enthalten, was entscheidend ist:

New ultra-high grade parallel corridor discovered with step-out drilling

Step-out drilling at Monte Alto South has intersected multiple ultra-high grade intervals on the eastern side of the deposit, defining a second north–northwest trending corridor of high-grade mineralisation parallel to the main Monte Alto trend.

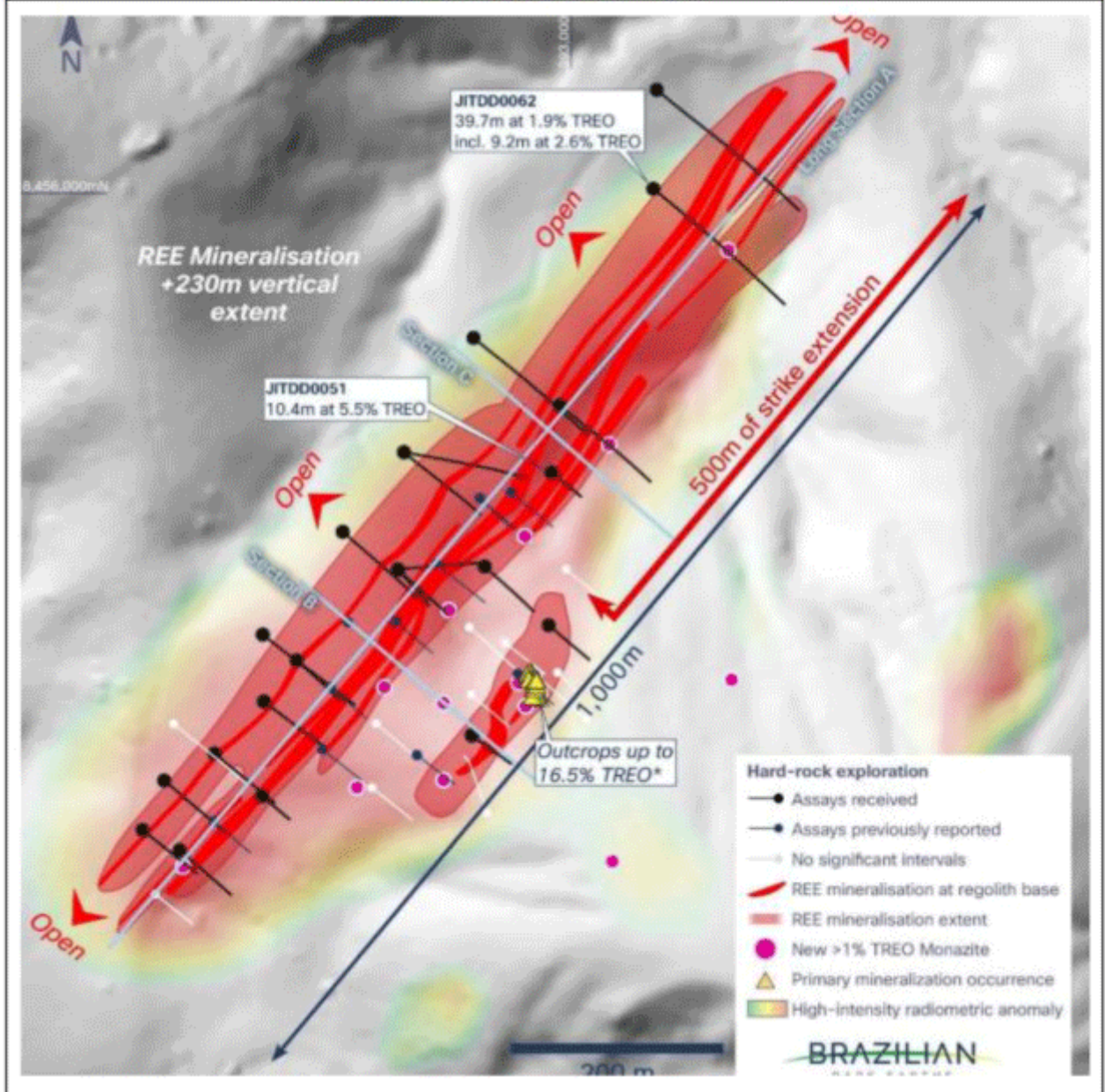
Monte Alto South, step out holes included:

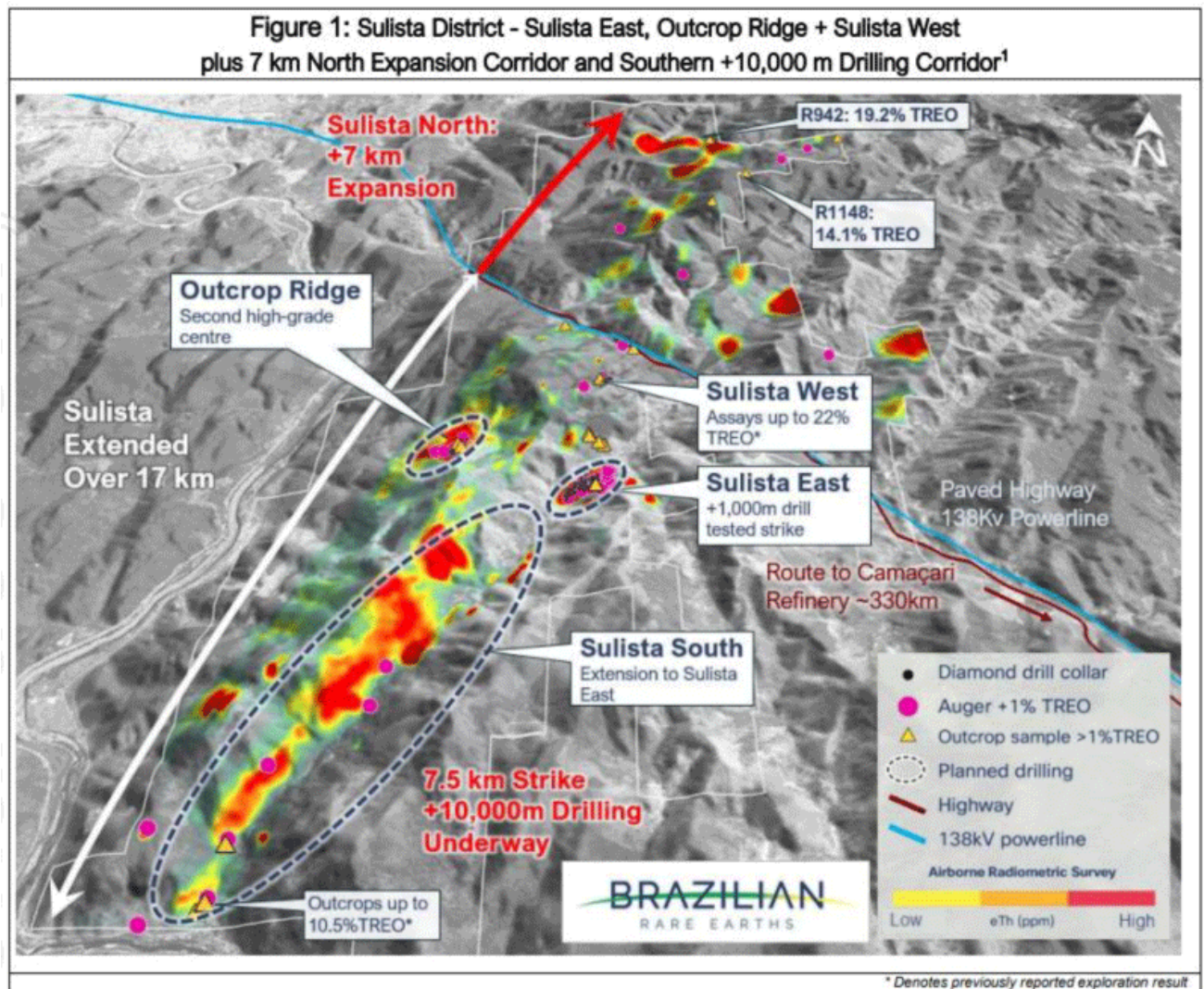
- **9.8 m at 20% TREO** from 179.2 m: 33,662 ppm NdPr, 1,764 ppm DyTb and 6,836ppm Y₂O₃ plus 6,327 ppm Nb₂O₅, 204 ppm Sc₂O₃, 365 ppm Ta₂O₅ and 2,447 ppm U₃O₈ (MADD0190)
- **3.5 m at 19.9% TREO** from 181.1 m: 33,611 ppm NdPr, 1,782 ppm DyTb and 7,337ppm Y₂O₃ plus 6,145 ppm Nb₂O₅, 175 ppm Sc₂O₃, 374 ppm Ta₂O₅ and 2,390 ppm U₃O₈ (MADD0144)

Heute gab das Unternehmen bekannt, dass man bei den laufenden Bohrarbeiten die bisher bekannten Zonen noch deutlich erweitern konnte: [Link](#).

Die "Sulista Ost" Zone konnte von 500 Meter auf mehr als 1 km Streichlänge vergrößert werden, so dass sich der gesamte Entwicklungskorridor des Distrikts auf 17 km erstreckt:

Figure 3: Sulista East with 500 m Strike Extension ²





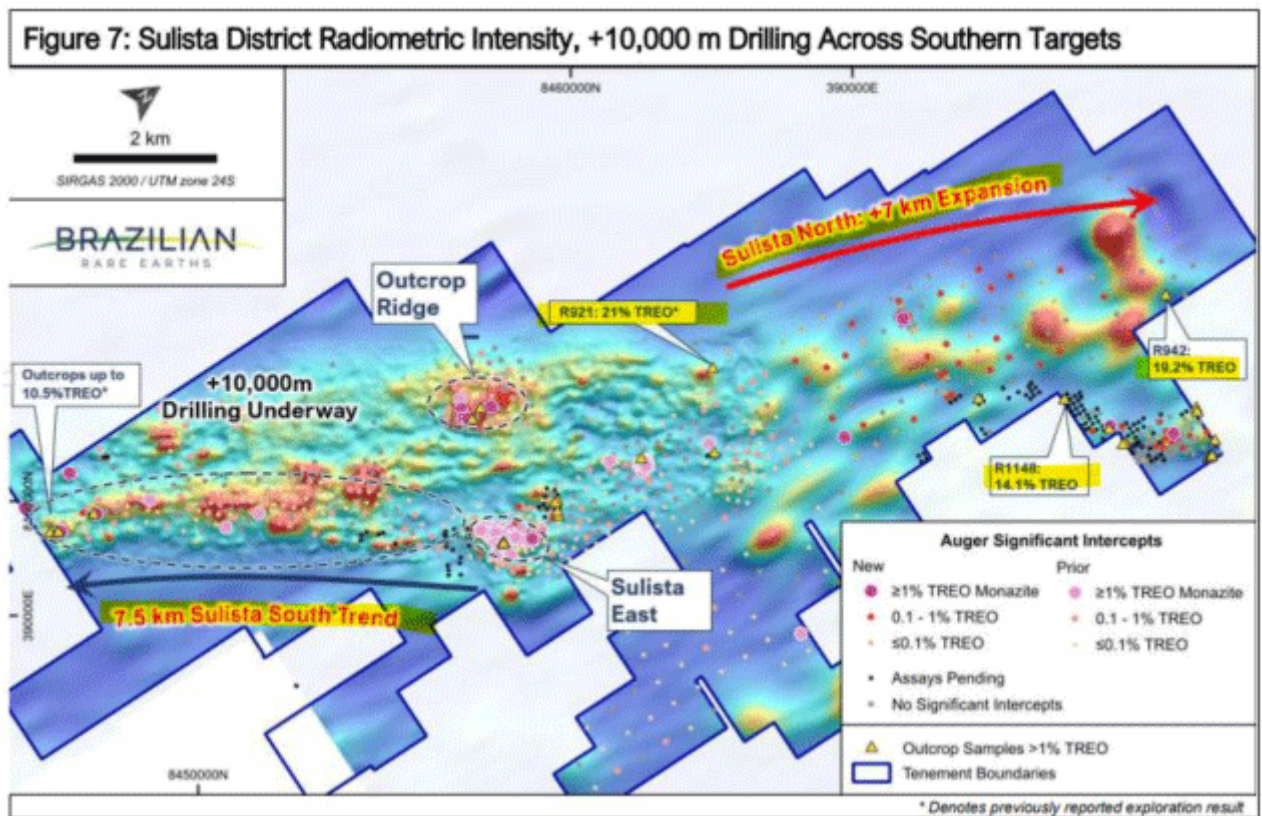
Auf Sulista Ost zeigten die Erweiterungsbohrungen Gehalte von bis zu 11,8% TREO und in einer neuen Zone namens "Outcrop Ridge" konnte ein weiteres hochgradiges Zentrum innerhalb des Sulista-Distrikts mit extrem hohen Seltenerd-Gehalten von bis zu 16,7% TREO, sowie 28.295 ppm NdPr, 1.910 ppm DyTb und 14.599 ppm Y₂O₃ ermittelt werden.

Auf Sulista Nord zeigten einzelne Gesteinsproben die Chance auf einen weiteren großflächigen Explorationskorridor, mit Stichproben die Gehalte von bis zu 19,2% TREO angezeigt haben!

Einschätzung:

Ich habe mich in Toronto mit dem Direktor für Business Development Trevor Anderson getroffen. Er war zuvor bei Drnham Capital und hat das Serra Verde Seltener-Erden Projekt mit in die Produktion geführt. Diesen Erfahrungsschatz bringt er nun bei Brazilian Rare Earths ein.

Das Unternehmen wird voraussichtlich bis Mitte des Jahres eine Ressourcen-Kalkulation vorlegen, gefolgt von einer Scoping-Studie bzw. PEA. Das Explorationspotenzial erscheint weiterhin sehr hoch zu sein und allein Sulista Nord und Süd sind kilometerlange Trends:



Die extrem hohen Gehalte, die weltweit so noch nicht gesehen wurde, werden das Projekt voraussichtlich sehr wirtschaftlich gestalten und der Kapitalaufwand sollte sich zügig wieder einspielen.

Auch ist angedacht, die Bauxit-Projekte, die man jüngst bis hin zu einer Scoping-Studie entwickelt hat, über eine Spin-Off in eine separate Firma einzubringen. Derzeit bekommt das Unternehmen hierfür kaum einen Wert zugesprochen und alleinstehend sollte hier Mehrwert geschaffen werden. Der NPV nach Steuern für diese Gebiete soll bei 630 Millionen USD liegen, doch ich denke, der Markt hat dies noch nicht recht eingepreist:

| Construction Capex | | |
|--|---------------|----------------|
| Capex to First Production⁽¹⁾ | US\$ m | \$119 m |

| Economics | | |
|------------------------|---------------|----------------|
| After-Tax NPV8% | US\$ m | \$630 m |
| After-Tax IRR | % | 82% |
| NPV/Capex Ratio | x | 5.3x |
| FCF Margin | % | 23% |
| Payback | yrs | 1.2 |

Fazit:

Der Börsenwert von Brazilian Rare Earths ist mit 1,4 Milliarden AUD sicherlich kein Schnäppchen mehr, doch die Projekte der Firma sehen bislang so gut aus, um mit dem Marktführer LYNAS mithalten zu können bzw. sind im Gehalt noch besser. Deshalb erscheint hier weiteres Potenzial vorhanden zu sein, solange die Stimmung für den Sektor gut bleibt! Auch kann man eine Übernahme oder eine Kombination von Unternehmen nicht ausschließen.

Die australische Milliardärin Gina Rinehart hält einen Anteil von rund 8,20% in Lynas, einen Anteil von 8,40% an MP Materials in den USA und ist bei Brazilian Rare Earths eine der größten Aktionäre überhaupt! Neben Rinehart ist der australische Kohleproduzent [Whitehaven Coal](#) im großen Stil bei Brazilian Rare Earths eingestiegen, was ebenfalls ein Qualitätssiegel ist.

Auch die Aktie von Brazilian Rare Earths konnte heute zulegen – die News von Lynas haben geholfen:



TV TradingView

© Hannes Huster

Quelle: Auszug aus dem Börsenbrief "[Der Goldreport](#)"

Pflichtangaben nach §34b WpHG und FinAnV

Wesentliche Informationsquellen für die Erstellung dieses Dokumentes sind Veröffentlichungen in in- und ausländischen Medien (Informationsdienste, Wirtschaftspresse, Fachpresse, veröffentlichte Statistiken, Ratingagenturen sowie Veröffentlichungen des analysierten Emittenten und interne Erkenntnisse des analysierten Emittenten).

Zum heutigen Zeitpunkt ist das Bestehen folgender Interessenkonflikte möglich: Hannes Huster und/oder Der Goldreport Ltd. mit diesen verbundene Unternehmen:

- 1) stehen in Geschäftsbeziehungen zu dem Emittenten.
- 2) sind am Grundkapital des Emittenten beteiligt oder könnten dies sein.
- 3) waren innerhalb der vorangegangenen zwölf Monate an der Führung eines Konsortiums beteiligt, das Finanzinstrumente des Emittenten im Wege eines öffentlichen Angebots emittierte.
- 4) betreuen Finanzinstrumente des Emittenten an einem Markt durch das Einstellen von Kauf- oder Verkaufsaufträgen.
- 5) haben innerhalb der vorangegangenen zwölf Monate mit Emittenten, die selbst oder deren Finanzinstrumente Gegenstand der Finanzanalyse sind, eine Vereinbarung über Dienstleistungen im Zusammenhang mit Investmentbanking-Geschäften geschlossen oder Leistung oder Leistungsversprechen aus einer solchen Vereinbarung erhalten.

Dieser Artikel stammt von [Rohstoff-Welt.de](#)

Die URL für diesen Artikel lautet:

<https://www.rohstoff-welt.de/news/725598--Brazilian-Rare-Earths-Ltd--Hochgradiges-Monster-wird-groesser.html>

Für den Inhalt des Beitrages ist allein der Autor verantwortlich bzw. die aufgeführte Quelle. Bild- oder Filmrechte liegen beim Autor/Quelle bzw. bei der vom ihm benannten Quelle. Bei Übersetzungen können Fehler nicht ausgeschlossen werden. Der vertretene Standpunkt eines Autors spiegelt generell nicht die Meinung des Webseiten-Betreibers wieder. Mittels der Veröffentlichung will dieser lediglich ein pluralistisches Meinungsbild darstellen. Direkte oder indirekte Aussagen in einem Beitrag stellen keinerlei Aufforderung zum Kauf-/Verkauf von Wertpapieren dar. Wir wehren uns gegen jede Form von Hass, Diskriminierung und Verletzung der Menschenwürde. Beachten Sie bitte auch unsere [AGB/Disclaimer!](#)

Die Reproduktion, Modifikation oder Verwendung der Inhalte ganz oder teilweise ohne schriftliche Genehmigung ist untersagt!
Alle Angaben ohne Gewähr! Copyright © by Rohstoff-Welt.de -1999-2026. Es gelten unsere [AGB](#) und [Datenschutzrichtlinien](#).