

Chalice Gold Mines Ltd.: Wie ein Lottogewinn: +137,50%

23.03.2020 | [Hannes Huster \(Goldreport\)](#)

Alles kracht nach unten und wir haben das Glück, einen der ganz wenigen Gewinner im Depot zu haben.

[Chalice Gold Mines](#) wurde heute wieder in den Handel aufgenommen, nachdem das Unternehmen die Bohrerergebnisse vom Julimar Nickel-Projekt in Westaustralien veröffentlicht hat: [Link](#). In der allerersten Bohrung auf dem Projekt, das nur 70 Kilometer von Perth entfernt liegt, traf Chalice auf einen Abschnitt mit hohen Nickelgehalten, plus sehr guten Kupfergehalten. Zusätzlich zeigen sich noch hohe Palladium- und Plattingehalte.

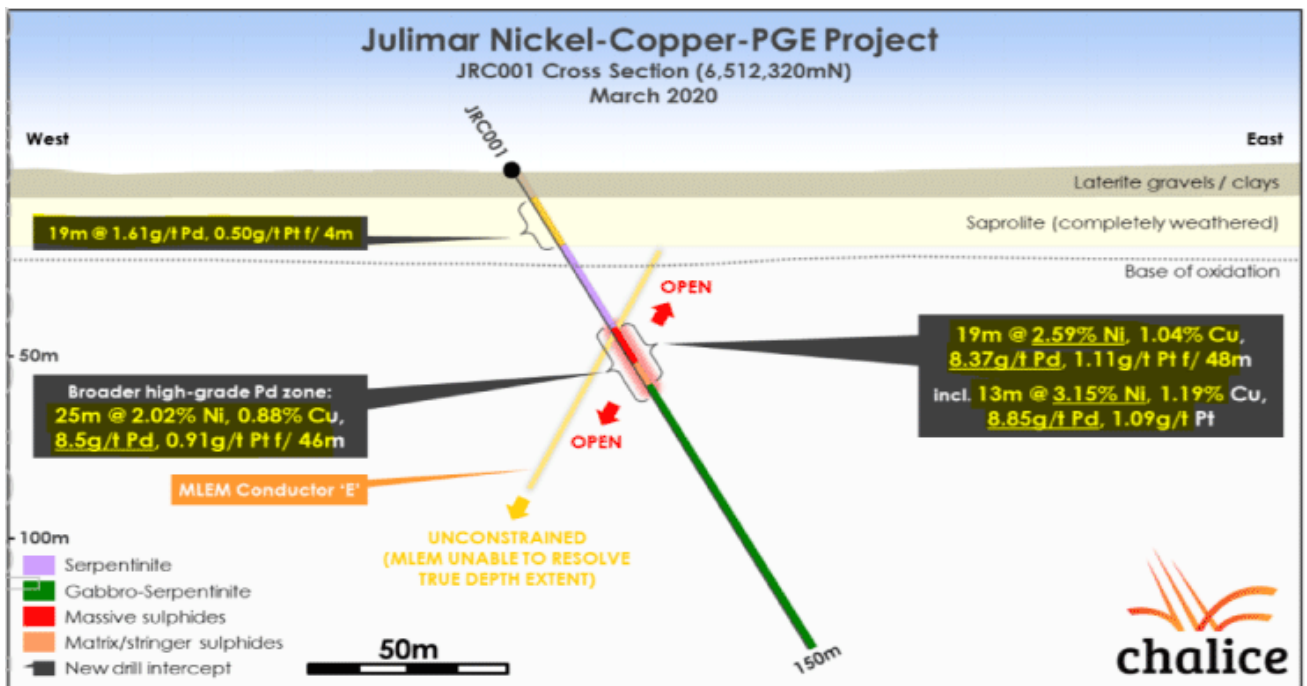


Figure 2. Julimar Cross Section 6,512,320mN.

Wie wir im obigen Querschnitt sehen, wollte Chalice Gold eine Leiterplatte testen, die man mit dieser Bohrung noch nicht einmal erreicht hat. Im oberen Abschnitt befindet sich eine Deckschicht, die von 4 Metern bis 23 Metern 1,61 g/t Palladium plus 0,50 g/t Platin beinhaltet. Darin enthalten bereits dezente Nickelgehalte von 0,19% gepaart mit 0,27% Kupfer.

Ab einer Tiefe von nur 46 Metern ist man mit der Bohrung dann auf Sulfid-Gestein gestoßen. Der Gesamtabschnitt zeigte 25 Meter mit 2,02% Nickel, 0,88% Kupfer, 8,50 g/t Palladium und 0,91 g/ Platin. Ein Abschnitt mit massiven Sulfiden zeigte 13 Meter mit 3,15% Nickel, 1,19% Kupfer plus 8,85 g/t Palladium:

Table 2. Significant new drill results (>1.0% Ni or >0.5g/t Pd cut-off grade) – Julimar Ni-Cu-PGE Project.

Hole ID	From (m)	To (m)	Width* (m)	Ni (%)	Cu (%)	Pd (g/t)	Pt (g/t)	Geology
JRC001	4	23	19	0.19	0.27	1.61	0.50	Oxide
JRC001	46	71	25	2.02	0.88	8.50	0.91	Fresh rock
including	48	67	19	2.59	1.04	8.37	1.11	Sulphides
including	48	61	13	3.15	1.19	8.85	1.09	Massive sulphide
and	61	67	6	1.39	0.72	7.33	1.16	Matrix/stringer sulphide

*Reported widths are down-hole, all 1m samples in fresh rock and 3-4m composite samples in oxide, true widths are unknown.

Zunächst einmal muss man festhalten, dass die extrem gute Resultate sind. Ein Nickelgehalt von 2-3% ist Weltklasse, vor allem im Sulfid-Bereich. Zudem erscheinen die Zusatzprodukte (Kupfer, Palladium und Platin) ebenfalls in hohen Konzentrationen, was (wenn ich jetzt ganz weit voraus denke) die reinen Produktionskosten pro Pfund Nickel auf ein extremst tiefes Niveau senken könnte.

Noch ist es natürlich zu früh, solche Annahmen zu tätigen, doch wir müssen auch immer nach vorne schauen. Die Metallurgie wird wichtig sein (Trennung der Metalle, Ausbeuten, etc).

Die wichtigste Frage, nach diesem ersten Fund ist, wie groß ist dieses Vorkommen. Wie gesagt, bislang gibt es nur ein Bohrloch, das ausgewertete wurde. Die eigentliche Zielzone der 2 Kilometer mal 500 Meter großen Linse wurde noch nicht getroffen.

Das Unternehmen hat mehrere Leiterplatten identifiziert und hat das oben genannte Bohrloch ausgewertet und ein zweites im Norden ist in Arbeit, dort ist man bei 184 Meter angekommen (JRC002):

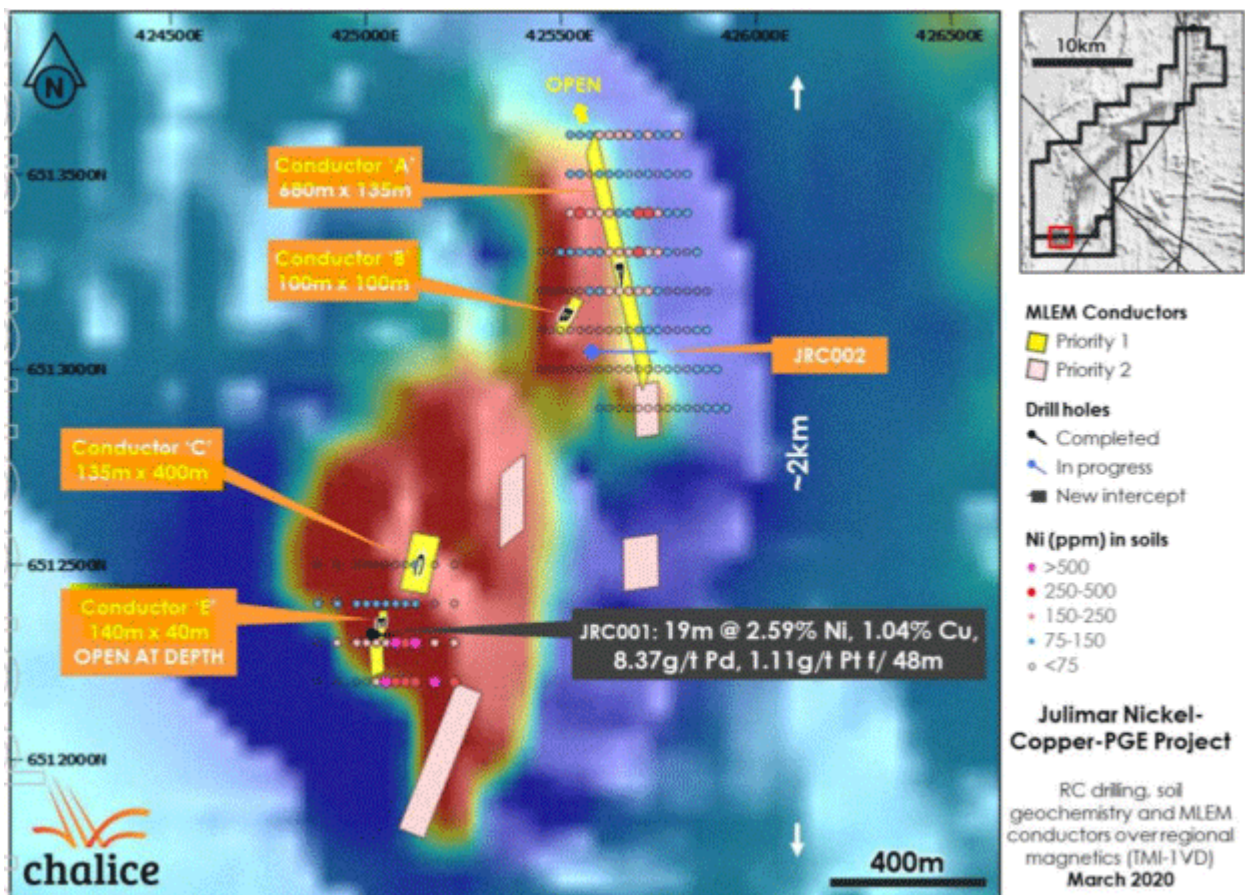


Figure 1. Julimar Project RC drilling, EM targets and soil geochemistry over regional magnetics.

Dieses Projekt gehört Chalice zu 100% und aufgrund der sehr guten Ergebnisse, hat man Anträge gestellt, um die Projektfläche auf 2.300 Quadratkilometer zu vergrößern.

Das Unternehmen wird nun insgesamt 4 Bohrungen abschließen und dann mit einer Down-Hole Untersuchung testen, um die genaue Lage der Leiterplatten bestimmen zu können.

Fazit:

Die Aktie explodierte heute um 137,50% bei einem Rekord-Umsatzvolumen von 15,39 Millionen gehandelten Aktien. Die australischen Anleger sind meist sehr clever wenn es darum geht, neue Nickel- oder Kupfer-Erzkörper zu erkennen und zu bewerten.

Ein derartiger Anstieg in einem so miesen Umfeld wie aktuell ist bemerkenswert und deutet auf die Ernsthaftigkeit der Entdeckung hin.

Noch ist nicht bekannt, wie groß das Vorkommen ist und ob sich die hohen Gehalte auch in den Ausdehnungen zeigen werden. Jedoch haben wir ein Nickel-Sulfid-Discovery, das nur 70 Kilometer von Perth entfernt liegt.

Eine genaue Einschätzung ist aufgrund der wenigen vorhanden Daten schwierig. Jedoch bin ich positiv gestimmt, da die Ergebnisse sehr gut aufgenommen wurden, was ein gutes Signal ist.

Zudem ist die Firma sehr gut finanziert und muss kein Geld aufnehmen.

Es reizt, in diesem schrecklichen Umfeld, Gewinne mitzunehmen. Man könnte die Hälfte verkaufen und dann die nächsten Resultate abwarten. Auf der anderen Seite könnte dies die nächste Neuentdeckung in Australien sein und wenn dem so ist, dann wäre es zu früh zu verkaufen.

Bei derart hohen Gehalten wäre es dann auch egal, wo Nickel oder Kupfer steht, da eine solche Entdeckung Produktionskosten weit unten im unteren Kostenquartal hätte. Handeln Sie nach Ihrem Gefühl und Ihrer Risikostrategie. Ich behalte die Position (Stand jetzt) und will mich erst noch einmal etwas umhören.



© Hannes Huster
Quelle: Auszug aus dem Börsenbrief "[Der Goldreport](#)"

Pflichtangaben nach §34b WpHG und FinAnV

Wesentliche Informationsquellen für die Erstellung dieses Dokumentes sind Veröffentlichungen in in- und

ausländischen Medien (Informationsdienste, Wirtschaftspresse, Fachpresse, veröffentlichte Statistiken, Ratingagenturen sowie Veröffentlichungen des analysierten Emittenten und interne Erkenntnisse des analysierten Emittenten).

Zum heutigen Zeitpunkt ist das Bestehen folgender Interessenkonflikte möglich: Hannes Huster und/oder Der Goldreport Ltd. mit diesen verbundene Unternehmen:

- 1) stehen in Geschäftsbeziehungen zu dem Emittenten.*
 - 2) sind am Grundkapital des Emittenten beteiligt oder könnten dies sein.*
 - 3) waren innerhalb der vorangegangenen zwölf Monate an der Führung eines Konsortiums beteiligt, das Finanzinstrumente des Emittenten im Wege eines öffentlichen Angebots emittierte.*
 - 4) betreuen Finanzinstrumente des Emittenten an einem Markt durch das Einstellen von Kauf- oder Verkaufsaufträgen.*
 - 5) haben innerhalb der vorangegangenen zwölf Monate mit Emittenten, die selbst oder deren Finanzinstrumente Gegenstand der Finanzanalyse sind, eine Vereinbarung über Dienstleistungen im Zusammenhang mit Investmentbanking-Geschäften geschlossen oder Leistung oder Leistungsversprechen aus einer solchen Vereinbarung erhalten.*
-

Dieser Artikel stammt von [Rohstoff-Welt.de](https://www.rohstoff-welt.de)

Die URL für diesen Artikel lautet:

<https://www.rohstoff-welt.de/news/72206--Chalice-Gold-Mines-Ltd.--Wie-ein-Lottogewinn--13750Prozent.html>

Für den Inhalt des Beitrages ist allein der Autor verantwortlich bzw. die aufgeführte Quelle. Bild- oder Filmrechte liegen beim Autor/Quelle bzw. bei der vom ihm benannten Quelle. Bei Übersetzungen können Fehler nicht ausgeschlossen werden. Der vertretene Standpunkt eines Autors spiegelt generell nicht die Meinung des Webseiten-Betreibers wieder. Mittels der Veröffentlichung will dieser lediglich ein pluralistisches Meinungsbild darstellen. Direkte oder indirekte Aussagen in einem Beitrag stellen keinerlei Aufforderung zum Kauf-/Verkauf von Wertpapieren dar. Wir wehren uns gegen jede Form von Hass, Diskriminierung und Verletzung der Menschenwürde. Beachten Sie bitte auch unsere [AGB/Disclaimer!](#)

Die Reproduktion, Modifikation oder Verwendung der Inhalte ganz oder teilweise ohne schriftliche Genehmigung ist untersagt!
Alle Angaben ohne Gewähr! Copyright © by Rohstoff-Welt.de -1999-2026. Es gelten unsere [AGB](#) und [Datenschutzrichtlinien](#).