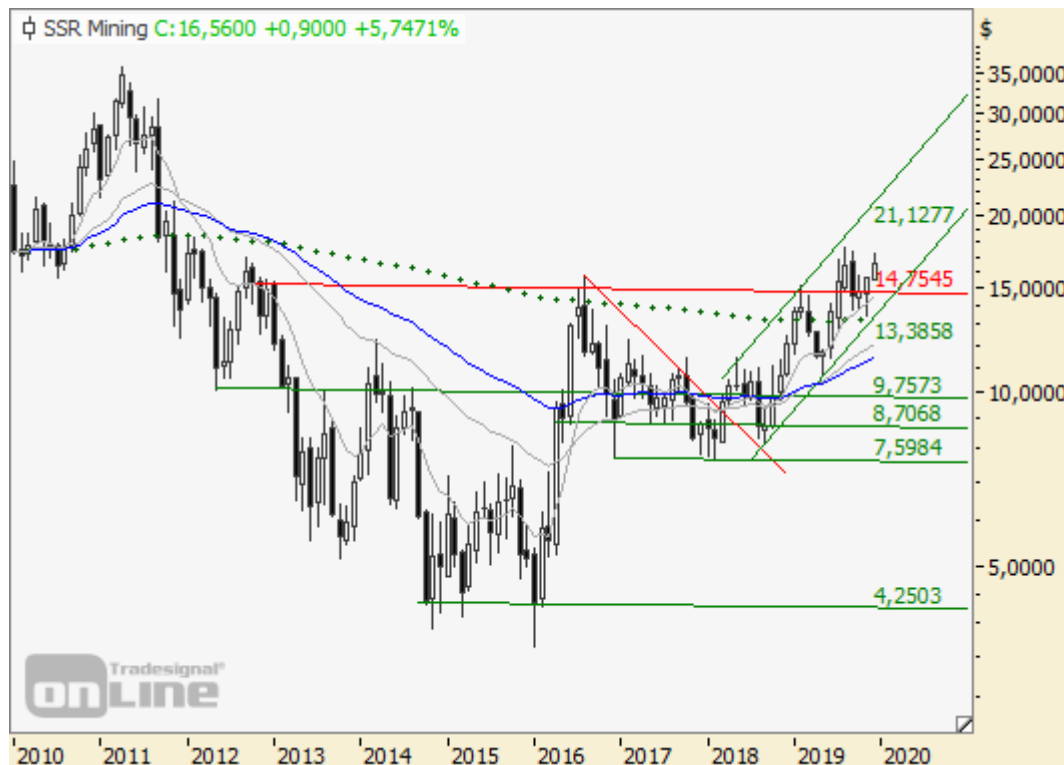


SSR Mining - ab hier fliegt die Kuh

23.12.2019 | [Christian Kämmerer](#)

Das kanadische Minenunternehmen [SSR Mining](#) hielt sich nahezu exakt an den Fahrplan der vergangenen Analyse vom [17. Oktober](#). Der Plan hierbei, dass die Aktie lediglich im Aufwärtstrend konsolidiert und in Kürze wieder durchstarten dürfte. Eine größere Schwäche bis zum Bereich von 12,75 USD blieb sogar aus, sodass sich tatsächlich früher als erwartet eine Performance vollzog, welche sich in Kürze sogar weiter fortsetzen könnte. Mehr dazu im anschließenden Fazit.



Quelle Charts: Tradesignal Web Edition



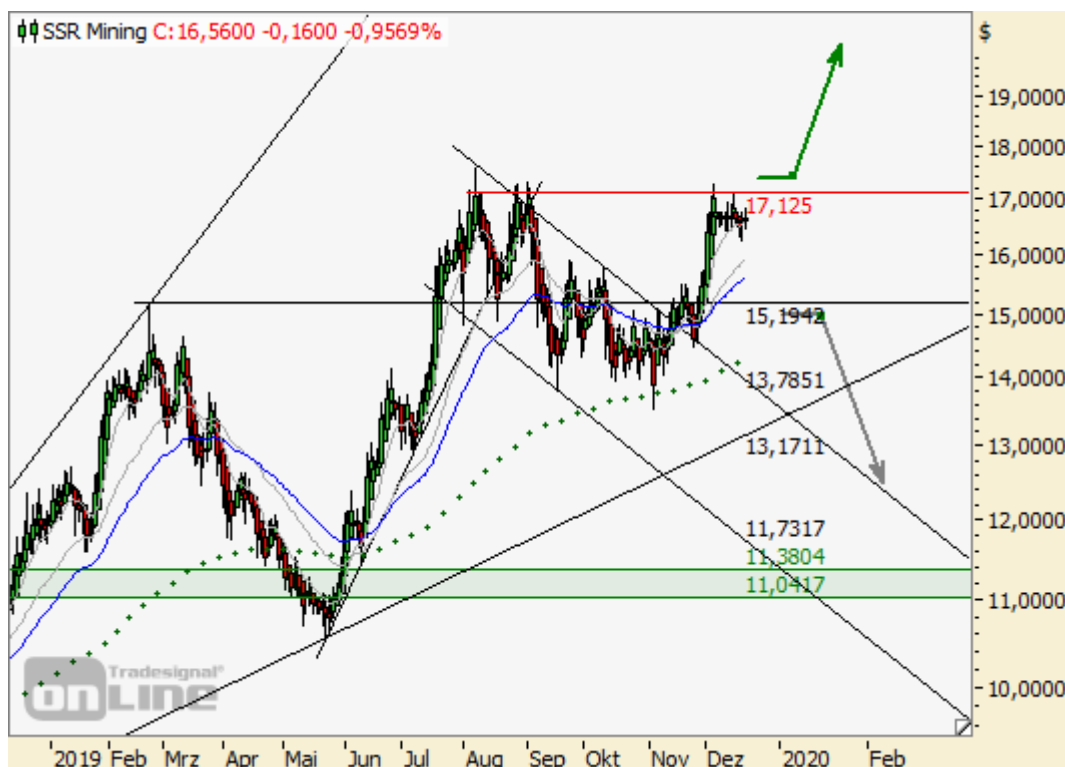
Quelle Charts: StockCharts.com

Fazit:

Der Aufwärtstrend der Aktie ist unbestreitbar und doch wird mit Blick auf den unten aufgeführten Tageschart deutlich, dass sich bei 17,12 USD ein Horizontalwiderstand etabliert hat. Aktuell konsolidiert die Aktie erneut. Allerdings äußerst geringfügig und ohne zu große Abgaben.

Die gegenwärtige Weihnachtszeit lässt hierbei sich grüßen, sodass sich dies während der finalen Handelstage in 2019 durchaus ohne großes Aufsehen fortsetzen dürfte. Spätestens zur aktiveren Handelswiederaufnahme in 2020 ist von größeren Bewegungen auszugehen. Hierbei sollte ein Tagesschlusskurs über 17,12 USD durchaus antreibend wirken und das Reaktionshoch vom Sommer bei 17,55 USD in Frage stellen. Ein Anstieg darüber dürfte wiederum für die fliegende Kuh sorgen und so Zugewinne über 18,00 USD bis hin zur Marke von 20,00 USD initiieren.

Ein Grund zur Sorge würde ohnehin erst bei einem Rückgang unter 15,20 USD entstehen. In diesem Fall sollten weitere Verluste bis 14,00 USD keineswegs überraschen, bevor darunter die Lage durchaus kritischer werden könnte. Längere Kurse unter der Marke von 14,00 USD, zugleich unter dem gleitenden 200-Tage-Durchschnitt (EMA – aktuell bei 14,28 USD) vergrößern das Risiko einer Folgekursschwäche bis in den Bereich von 12,50 USD und ggf. tiefer bis zum Level rund um 11,50 USD je Anteilschein.



Quelle Charts: Tradesignal Web Edition

Long Szenario:

Erneut bietet sich ein "auf die Lauer legen" bei dieser Aktie an. Denn bei einem Anstieg über den Widerstand bei 17,12 USD könnten rasche Zukäufe das Hoch vom Sommer bei 17,55 USD einstellen, bevor darüber schließlich die Marken von 18,00 bzw. 20,00 USD auf die Agenda rücken dürften.

Short Szenario:

Oberhalb von 15,20 USD besitzen die Bären wenige Chancen. Unterhalb davon wird es hingegen wieder interessant. Denn in einer weiteren Welle sollten Abgaben bis 14,00 USD nicht überraschen. Unterhalb dessen wird es schließlich noch interessanter, da in diesem Fall weitere Verluste bis 12,50 USD und tiefer bis 11,50 USD einkalkuliert werden müssten.

© Christian Kämmerer
Head of German Speaking Markets
www.jfdbank.com

Offenlegung gemäß § 34b WpHG wegen möglicher Interessenkonflikte: Der Autor ist in den besprochenen Wertpapieren bzw. Basiswerten derzeit nicht investiert.

Dieser Artikel stammt von Rohstoff-Welt.de
Die URL für diesen Artikel lautet:
<https://www.rohstoff-welt.de/news/71463--SSR-Mining---ab-hier-fliegt-die-Kuh.html>

Für den Inhalt des Beitrages ist allein der Autor verantwortlich bzw. die aufgeführte Quelle. Bild- oder Filmrechte liegen beim Autor/Quelle bzw. bei der vom ihm benannten Quelle. Bei Übersetzungen können Fehler nicht ausgeschlossen werden. Der vertretene Standpunkt eines Autors spiegelt generell nicht die Meinung des Webseiten-Betreibers wieder. Mittels der Veröffentlichung will dieser lediglich ein pluralistisches Meinungsbild darstellen. Direkte oder indirekte Aussagen in einem Beitrag stellen keinerlei Aufforderung zum Kauf-/Verkauf von Wertpapieren dar. Wir wehren uns gegen jede Form von Hass, Diskriminierung und Verletzung der Menschenwürde. Beachten Sie bitte auch unsere [AGB/Disclaimer!](#)

Die Reproduktion, Modifikation oder Verwendung der Inhalte ganz oder teilweise ohne schriftliche Genehmigung ist untersagt!
Alle Angaben ohne Gewähr! Copyright © by Rohstoff-Welt.de -1999-2025. Es gelten unsere [AGB](#) und [Datenschutzrichtlinien](#).