

Sovereign Metals Ltd.: Neue Rutil-Provinz von globaler Bedeutung

06.11.2019 | [Hannes Huster \(Goldreport\)](#)

Eine "neue Rutil-Provinz von globaler Bedeutung", so leitet das Management von [Sovereign Metals](#) die heutige Pressemeldung ein: [Link](#).

Das Unternehmen konnte heute die ersten Bohrauswertungen von einem ersten Zielgebiet veröffentlichen. Rail Road hat man dieses getauft, weil es sehr nah an der Eisenbahnstrecke liegt, die sich durch das Gebiet schlängelt.

Die heute vorgelegten Resultate stammen vom Rail Road Gebiet, doch etwas weiter westlich hat man ein offensichtlich noch größeres Rutil-Gebiet entdeckt, das man bislang auf eine Breite von 3 km (!) kartieren konnte:

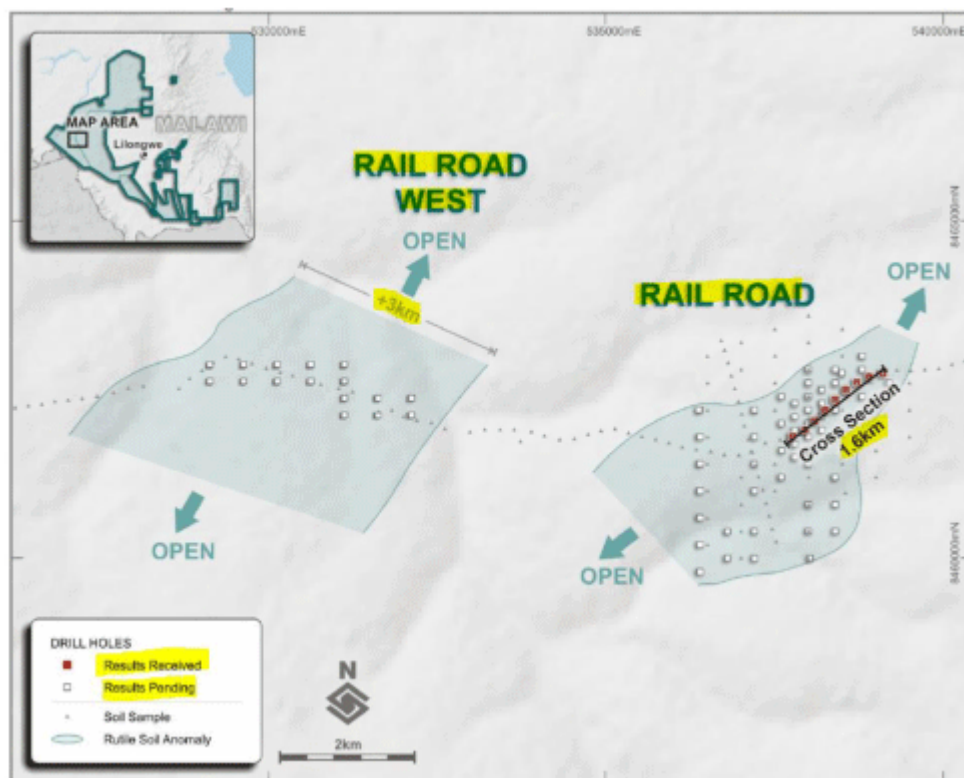


Abb. 1: Erkundungsgebiete Railroad und Railroad West mit Bodenanalysen und bis dato abgeschlossenen Bohrungen

In der Karte sehen Sie die bereits niedergebrachten Bohrungen auf den beiden Gebieten und die meisten Resultate stehen noch aus. Heute gab man erstmals die Auswertung von 10 Bohrungen bekannt, die man in sehr weiten Bohrabständen (200 Meter) auf dem RAILROAD Projekt abgeschlossen hat. Auf RAIL ROAD WEST wurden bislang 16 Bohrungen abgeschlossen.

1,6 Kilometer wurden somit getestet und die Resultate sahen sehr gut aus. Gehalte von 0,86% bis 1,25% Rutil über Längen von 5-13 Metern:

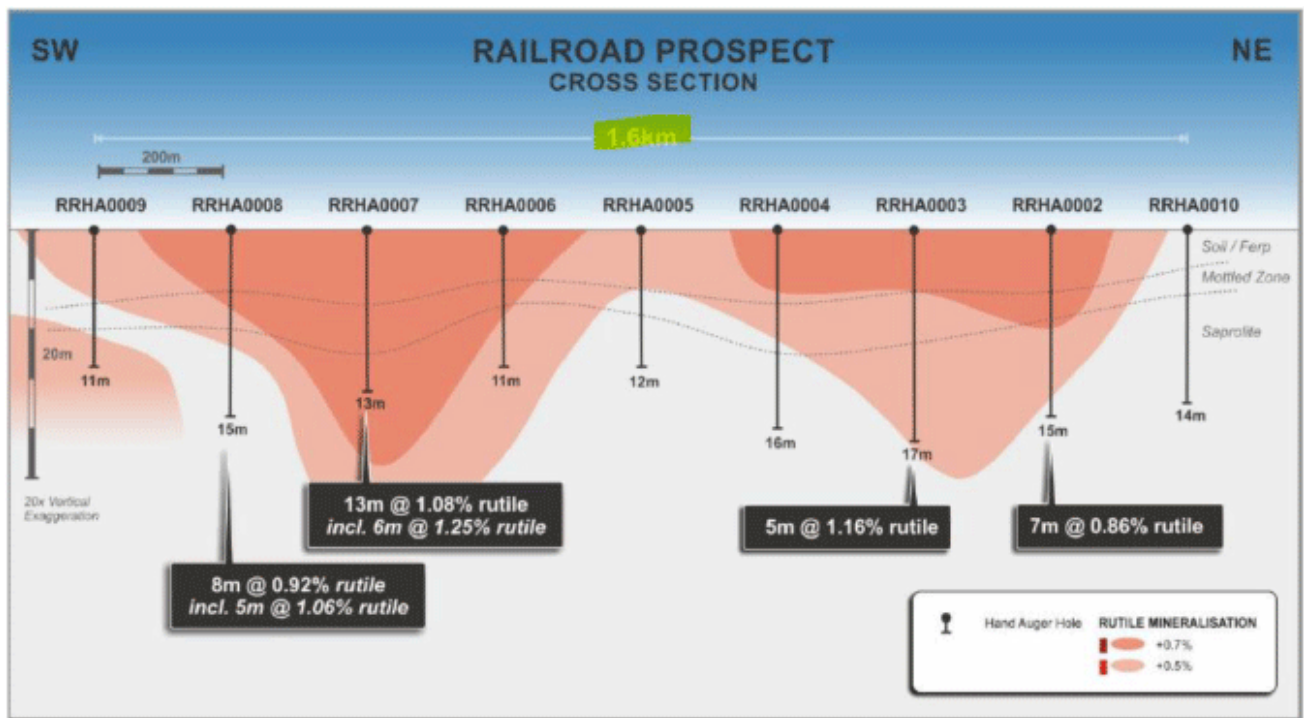


Abb. 2: SW-NO-Querschnitt von Railroad

Die Rutil-Vorkommen starten meist direkt an der Oberfläche, befinden sich allesamt im weichen Saprolit und könnten so mit den einfachsten Methoden im Bergbau „ausgebuddelt“ werden. Die Breite des Vorkommens wird aktuell auf 300 - 500 Meter geschätzt, was bei einer Länge von 1.600 Metern schon eine enorme Größe ist.

Weltweit gibt es nur eine bedeutende Rutil-Mine und die gehört dem australischen Unternehmen Iluka (Börsenwert 3,7 Milliarden AUD).

Sierra Rutile beherbergt 714 Millionen Tonnen zu durchschnittlich 1,10% und die Schichten dort sind zwischen 5 und 15 Meter stark.

Sovereign konnte mit den allerersten Bohrungen gleich mehrere Abschnitte mit absolut vergleichbaren Gehalten und Stärken der Mineralisierung nachweisen.

Wir müssen bedenken, dass Sovereign jetzt erst damit begonnen hat, diese Ziele näher zu erkunden. Bislang hat man gleich zwei Ziele mit höchster Priorität entdeckt und diese liegen eng beieinander und dehnen sich zusammen über fast 5 Kilometer aus.

Sovereign hat bereits weitere Bohrungen abgeschlossen und der nächste Satz an Ergebnissen wird veröffentlicht, sobald die Laborauswertungen vorhanden sind.

Eine erste Ressource wird nun voraussichtlich auf RAILROAD oder RAILROAD WEST angepeilt:

LAUFENDES ARBEITSPROGRAMM

Das laufende Rutil-Arbeitsprogramm von Sovereign umfasst Folgendes:

- ◆ Fortlaufende Bohrungen in Erkundungsgebieten Railroad und Railroad West, den größten bis dato identifizierten Bodenanomalien. Das Bohrprogramm peilt eine erste JORC-Ressource in diesen Gebieten an.
- ◆ Weitere Bohrungen zur Erprobung einer Reihe neuer regionaler Ziele, die mittels Bodenprobennahmen entdeckt wurden
- ◆ Fortlaufende regionale Bodenprobennahmen zur Identifizierung neuer Rutilziele
- ◆ Beginn von Desktop-Studien zur Bewertung der Anwendbarkeit unterschiedlicher Abbaumethoden
- ◆ Fortlaufende metallurgische Testarbeiten zur Bestätigung des bis dato entwickelten Fließschemas sowie zur Herstellung von Rutilprodukten für Marketingzwecke

Fazit:

Die ersten Proben hatten bereits angedeutet, dass Sovereign womöglich auf einem Vorkommen sitzen könnte, das von wichtiger Bedeutung ist. Doch entscheidend sind immer die Bohrungen, denn nur so kann man die Dicke der Schichten und die Gehalte im Ganzen beurteilen.

Wie es nun, nach den ersten Bohrergebnissen aussieht, hat das Unternehmen eine komplett neue Rutil-Provinz auf den 100% eigenen Projekten entdeckt. Ich glaube, dass dies die Bewertung der Firma in den nächsten 3-6 Monaten auf ein anderes Niveau heben wird, wenn Railroad und Railroad West weiter derartige Ergebnisse zeigen.



© Hannes Huster

Quelle: Auszug aus dem Börsenbrief "[Der Goldreport](#)"

Pflichtangaben nach §34b WpHG und FinAnV

Wesentliche Informationsquellen für die Erstellung dieses Dokumentes sind Veröffentlichungen in in- und ausländischen Medien (Informationsdienste, Wirtschaftspresse, Fachpresse, veröffentlichte Statistiken, Ratingagenturen sowie Veröffentlichungen des analysierten Emittenten und interne Erkenntnisse des analysierten Emittenten).

Zum heutigen Zeitpunkt ist das Bestehen folgender Interessenkonflikte möglich: Hannes Huster und/oder Der Goldreport Ltd. mit diesen verbundene Unternehmen:

- 1) stehen in Geschäftsbeziehungen zu dem Emittenten.
- 2) sind am Grundkapital des Emittenten beteiligt oder könnten dies sein.
- 3) waren innerhalb der vorangegangenen zwölf Monate an der Führung eines Konsortiums beteiligt, das Finanzinstrumente des Emittenten im Wege eines öffentlichen Angebots emittierte.
- 4) betreuen Finanzinstrumente des Emittenten an einem Markt durch das Einstellen von Kauf- oder Verkaufsaufträgen.
- 5) haben innerhalb der vorangegangenen zwölf Monate mit Emittenten, die selbst oder deren Finanzinstrumente Gegenstand der Finanzanalyse sind, eine Vereinbarung über Dienstleistungen im Zusammenhang mit Investmentbanking-Geschäften geschlossen oder Leistung oder Leistungsversprechen aus einer solchen Vereinbarung erhalten.

Hinweis Redaktion: Herr Huster ist Referent der diesjährigen [Internationalen Edelmetall- und Rohstoffmesse](#), die am 8. & 9. November 2019 in München stattfindet.

Dieser Artikel stammt von [Rohstoff-Welt.de](#)

Die URL für diesen Artikel lautet:

<https://www.rohstoff-welt.de/news/71088--Sovereign-Metals-Ltd.--Neue-Rutil-Provinz-von-globaler-Bedeutung.html>

Für den Inhalt des Beitrages ist allein der Autor verantwortlich bzw. die aufgeführte Quelle. Bild- oder Filmrechte liegen beim Autor/Quelle bzw. bei der vom ihm benannten Quelle. Bei Übersetzungen können Fehler nicht ausgeschlossen werden. Der vertretene Standpunkt eines Autors spiegelt generell nicht die Meinung des Webseiten-Betreibers wieder. Mittels der Veröffentlichung will dieser lediglich ein pluralistisches Meinungsbild darstellen. Direkte oder indirekte Aussagen in einem Beitrag stellen keinerlei Aufforderung zum Kauf-/Verkauf von Wertpapieren dar. Wir wehren uns gegen jede Form von Hass, Diskriminierung und Verletzung der Menschenwürde. Beachten Sie bitte auch unsere [AGB/Disclaimer](#)!

Die Reproduktion, Modifikation oder Verwendung der Inhalte ganz oder teilweise ohne schriftliche Genehmigung ist untersagt!
Alle Angaben ohne Gewähr! Copyright © by Rohstoff-Welt.de -1999-2026. Es gelten unsere [AGB](#) und [Datenschutzrichtlinien](#).