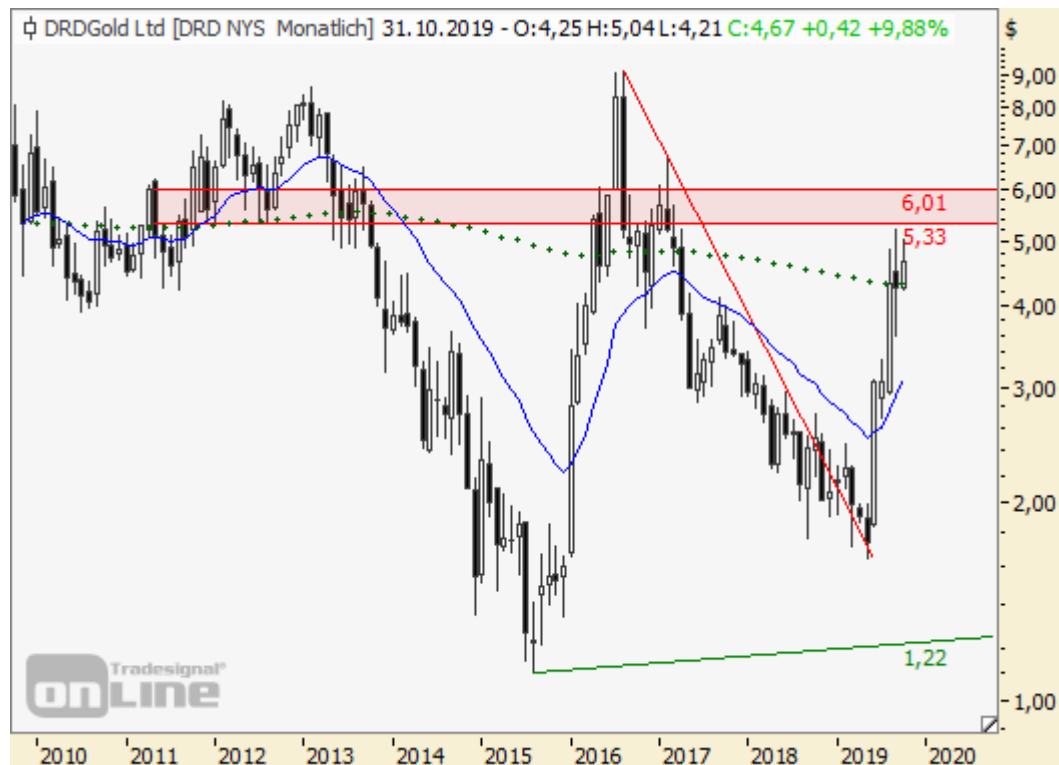


DRD Gold liefert ab mit mehr als 215%

18.10.2019 | [Christian Kämmerer](#)

Das südafrikanische Minenunternehmen [DRD Gold Ltd.](#) steht seit langer Zeit der Betrachtung mal wieder im Fokus. Betrachtet man den langfristigen Chart wird hierbei deutlich, dass diese Aktie nichts für schwache Nerven war bzw. auch ist. Denn die getitelte Performance von mehr als 215% seit dem Mai-Tief ist auch nur die eine Seite der Medaille, denn zuvor verlor die Aktie mehr als 80% ihres Kurswertes und somit erscheint dies lediglich als Schadenswiedergutmachung. Doch nun zur aktuellen Situation im Nachgang.



Quelle Charts: Tradesignal Web Edition

Fazit:

Die bisherige Rally in 2019 bescherte ansehnliche Gewinne. Je nach Zeitpunkt des Investments sind's eben tatsächlich beeindruckende Gewinne oder bisher lediglich eine Verlustreduzierung. So oder so hat sich das Bild zum positiven gewandt und eine weitere Performance kann keineswegs ausgeschlossen werden. Sollte es daher zu weiteren Zugewinnen kommen, könnte sich bei einem Anstieg über die Marke von 5,00 USD je Anteilsschein ein weiterer Performanceschub bis in den Widerstandsbereich von 5,40 bis 6,00 USD eröffnen.

Oberhalb von 6,00 USD wäre der Weg schließlich geebnet bis zum Kursbereich von 8,00 USD und mehr. Ein klares Umdenken in Sachen Setup-Ausrichtung müsste man hingegen bei einem Rückgang unter die Marke von 4,00 USD erwägen. In diesem Fall dürfte es nämlich zu gestaffelten Folgeverlusten bis 3,40 USD und tiefer bis in den Bereich rund um 3,00 USD kommen. Dort hat sich während der Sommermonate eine Unterstützung gebildet, welche gegenwärtig als stabil einzuschätzen ist.

Eine Aufgabe dieser wäre dementsprechend negativ und dürfte weitere Abgaben bis mindestens 2,40 USD bzw. bis zum Bereich von 1,80 USD initiieren. Die komplette Erholung seit dem Sommertief wäre demnach relativiert und die Ausgangslage dann wieder deutlich bärischer.



Quelle Charts: Tradesignal Web Edition

Long Szenario:

Die aktuelle Konsolidierung ist absolut harmlos und könnte jederzeit wieder beendet werden, um im Nachgang und bei Kursen über 5,00 USD den nächsten Aufwärtsschub zu initiieren. Die dabei ableitbaren Kursziele befinden sich bei 5,40 bis 6,00 USD und darüber hinaus im Bereich von rund 8,00 USD.

Short Szenario:

Sollten sich die Bären doch noch weiter durchsetzen können, wäre mit einem Rückgang unter 4,00 USD die nächste Abwärtsstufe zu erwarten. Rücksetzer bis 3,40 USD sollten hierbei nur der Anfang sein, bevor darunter der entscheidende Unterstützungsbereich bei 3,00 USD anvisiert werden dürfte. Fällt auch dieses Level, wäre deutlicher Verluste kaum zu vermeiden.

© Christian Kämmerer
 Head of German Speaking Markets
www.jfdbank.com

Offenlegung gemäß § 34b WpHG wegen möglicher Interessenkonflikte: Der Autor ist in den besprochenen Wertpapieren bzw. Basiswerten derzeit nicht investiert.

Dieser Artikel stammt von Rohstoff-Welt.de
 Die URL für diesen Artikel lautet:
<https://www.rohstoff-welt.de/news/70940--DRD-Gold-liefert-ab-mit-mehr-als-215Prozent.html>

Für den Inhalt des Beitrages ist allein der Autor verantwortlich bzw. die aufgeführte Quelle. Bild- oder Filmrechte liegen beim Autor/Quelle bzw. bei der vom ihm benannten Quelle. Bei Übersetzungen können Fehler nicht ausgeschlossen werden. Der vertretene Standpunkt eines Autors spiegelt generell nicht die Meinung des Webseiten-Betreibers wieder. Mittels der Veröffentlichung will dieser lediglich ein pluralistisches Meinungsbild darstellen. Direkte oder indirekte Aussagen in einem Beitrag stellen keinerlei Aufforderung zum Kauf-/Verkauf von Wertpapieren dar. Wir wehren uns gegen jede Form von Hass, Diskriminierung und Verletzung der Menschenwürde. Beachten Sie bitte auch unsere [AGB/Disclaimer](#)!

Die Reproduktion, Modifikation oder Verwendung der Inhalte ganz oder teilweise ohne schriftliche Genehmigung ist untersagt!
 Alle Angaben ohne Gewähr! Copyright © by Rohstoff-Welt.de -1999-2026. Es gelten unsere [AGB](#) und [Datenschutzrichtlinien](#).