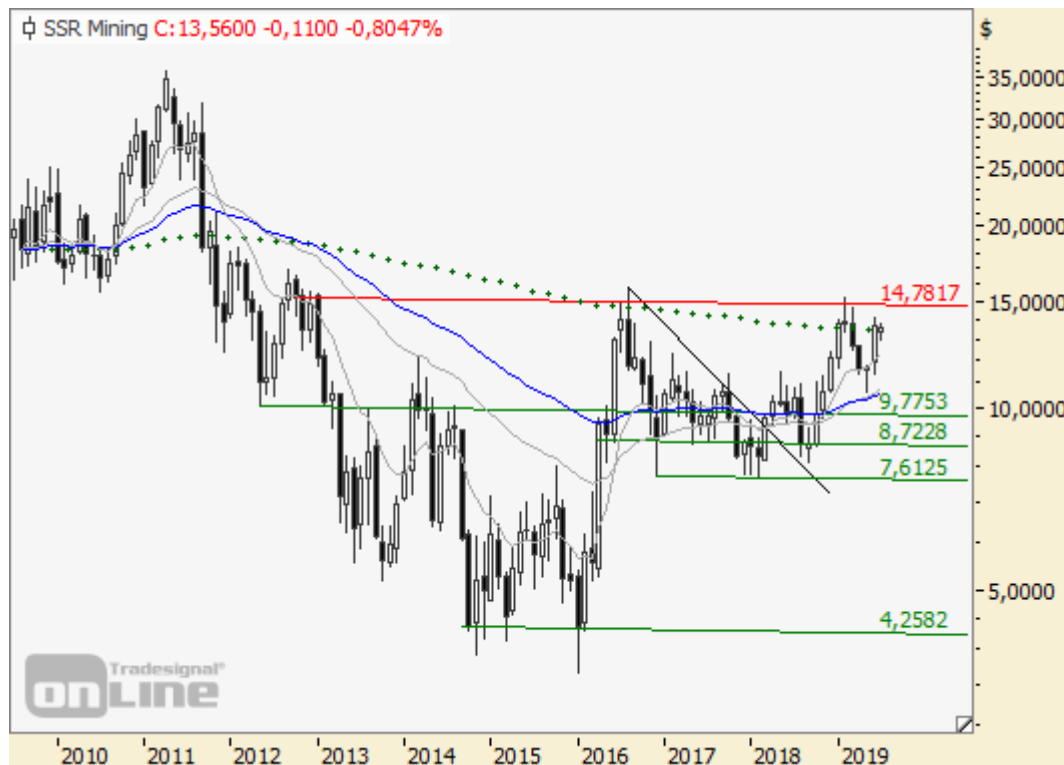


SSR Mining - Die Bullen attackieren wieder

05.07.2019 | [Christian Kämmerer](#)

Schien das kanadische Minenunternehmen [SSR Mining Inc.](#) noch im Mai auf Abwegen gen Süden, so dynamisch erfuhr die Aktien im Anschluss ihres frischen Mehrmonatstiefs bei 10,59 USD eine Erholungsbewegung. Diese mündete zunächst in ein Reaktionshoch vom 25. Juni bei einem Kursstand von 14,13 USD. Wie geht es jedoch nunmehr weiter? Faktisch attackieren die Bullen wieder und somit gibt es weitere Details im nachfolgenden Fazit.



Quelle Charts: Tradesignal Web Edition



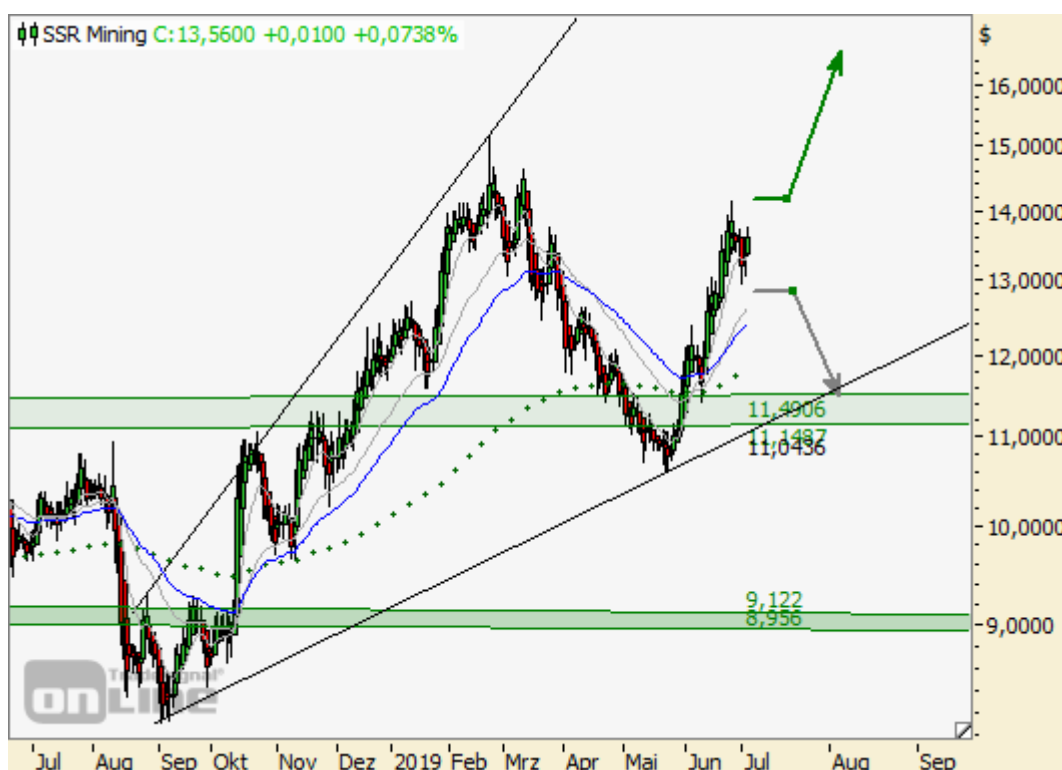
Quelle Charts: StockCharts.com

Fazit:

Der Goldpreis selbst zeigt noch nicht wirklich Ermüdungserscheinungen und so wird es insbesondere nach den heutigen US-Arbeitsmarktdaten um 14:30 Uhr interessant. Sollte es nämlich hier wieder/weiteren Auftrieb geben, so könnte sich auch die SSR Aktie weiter in Richtung der Widerstandszone von 14,78 USD bewegen. Ein neues Verlaufshoch über 14,13 USD wäre hierbei sicherlich als Startschuss zu werten.

Ein nachhaltiger Ausbruch über 14,80 USD könnte für den mittel- bis langfristigen Verlauf hochgradig bullisch wirken. Kurse von 18,00 bzw. 20,00 USD je Anteilsschein erscheinen hierbei keineswegs unwahrscheinlich. Eine weitere oder vielmehr ausgedehnte Konsolidierung darf im Zuge der jüngsten Kurssteigerungen jedoch nicht ausgeschlossen werden. Sollte es in diesem Zusammenhang zu einem Rückgang unter das Level von 12,95 USD kommen, wären weitere Rücksetzer anzunehmen.

Abgaben bis zur Aufwärtstrendlinie und zugleich der ebenfalls dort verlaufenden Unterstützungszone rund um 11,50 USD dürften in der Konsequenz einkalkuliert werden. Ein deutlicher Einbruch darunter dürfte hingegen die Bären wieder auf den Plan rufen, sodass im weiteren Verlauf mit zusätzlichen Kursverlusten bis 10,00 USD und ggf. sogar noch deutlich tiefer gerechnet werden müsste.



Quelle Charts: Tradesignal Web Edition

Long Szenario:

Die Chancen einer unmittelbar bullischen Trendfortsetzung sind durchaus gegeben. Sollte die Aktie über das Hoch vom 25. Juni bei 14,13 USD ansteigen können, wäre weiteres Potenzial bis zum Widerstand bei 14,78 USD eröffnet. Oberhalb dessen wäre mittel- bis langfristig noch deutlicheres Potenzial in Richtung von 18,00 bzw. 20,00 USD gegeben.

Short Szenario:

Löst sich die gegenwärtige Schiebezone mit Kursen unter 12,95 USD negativ auf, so wäre mit einer direkten Konsolidierungsfortsetzung bis 11,50 USD zu rechnen. Dort verläuft eine wichtige Kreuzunterstützung. Ein Einbruch darunter sollte dementsprechend weiteren Verkaufsdruck initiieren, sodass Verluste bis 10,00 USD und ggf. tiefer berücksichtigt werden müssten.

© Christian Kämmerer
Head of German Speaking Markets
www.jfdbank.com

Offenlegung gemäß § 34b WpHG wegen möglicher Interessenkonflikte: Der Autor ist in den besprochenen Wertpapieren bzw. Basiswerten derzeit nicht investiert.

Dieser Artikel stammt von Rohstoff-Welt.de

Die URL für diesen Artikel lautet:

<https://www.rohstoff-welt.de/news/70081--SSR-Mining---Die-Bullen-attackieren-wieder.html>

Für den Inhalt des Beitrages ist allein der Autor verantwortlich bzw. die aufgeführte Quelle. Bild- oder Filmrechte liegen beim Autor/Quelle bzw. bei der vom ihm benannten Quelle. Bei Übersetzungen können Fehler nicht ausgeschlossen werden. Der vertretene Standpunkt eines Autors spiegelt generell nicht die Meinung des Webseiten-Betreibers wieder. Mittels der Veröffentlichung will dieser lediglich ein pluralistisches Meinungsbild darstellen. Direkte oder indirekte Aussagen in einem Beitrag stellen keinerlei Aufforderung zum Kauf-/Verkauf von Wertpapieren dar. Wir wehren uns gegen jede Form von Hass, Diskriminierung und Verletzung der Menschenwürde. Beachten Sie bitte auch unsere [AGB/Disclaimer!](#)

Die Reproduktion, Modifikation oder Verwendung der Inhalte ganz oder teilweise ohne schriftliche Genehmigung ist untersagt!
Alle Angaben ohne Gewähr! Copyright © by Rohstoff-Welt.de -1999-2025. Es gelten unsere [AGB](#) und [Datenschutzrichtlinien](#).