

Ausgold Ltd.: Machbarkeitsstudie ist da

30.06.2025 | [Hannes Huster \(Goldreport\)](#)

[Ausgold](#) kam heute mit der DFS (Finale Machbarkeitsstudie) für das Katanning Goldprojekt in Westaustralien: [Link](#) Meldung/ [Link](#) Präsentation

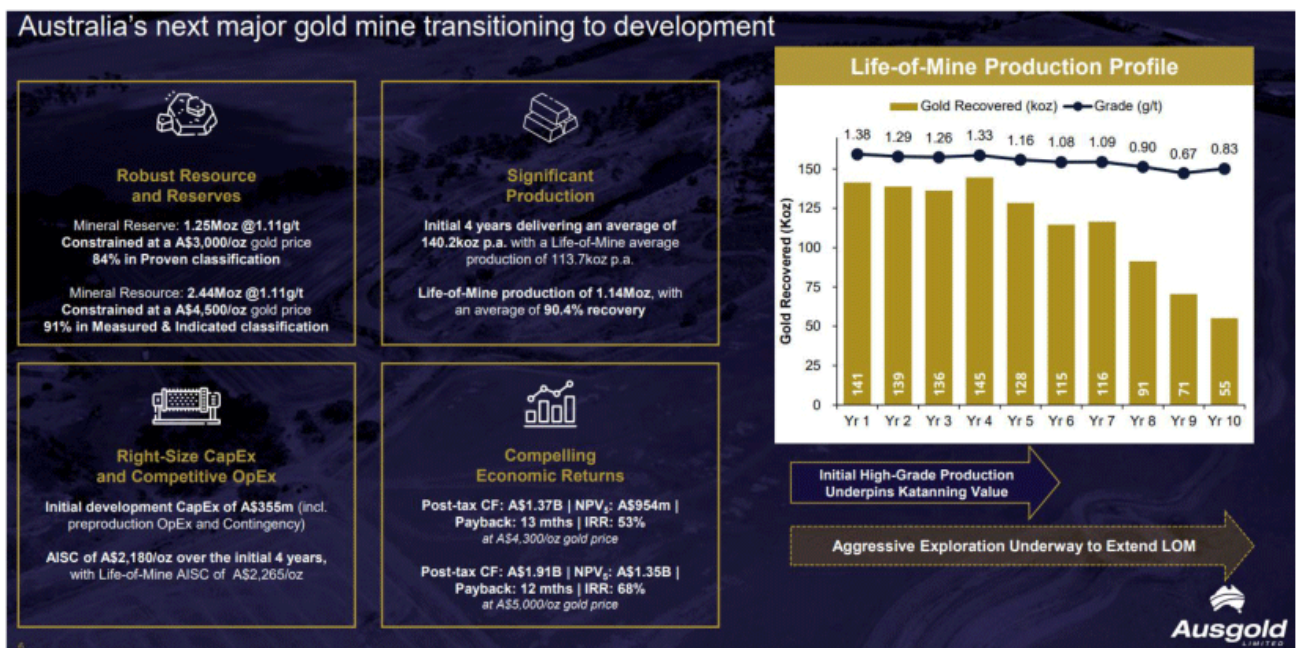
Geplant ist, eine Anlage mit einer Kapazität von 3,6 Millionen Tonnen pro Jahr zu errichten, mit der in den ersten vier Jahren durchschnittlich 140.000 Unzen pro Jahr gefördert werden und in zehn Jahren insgesamt 1,14 Millionen Unzen Gold.

Das Vorkommen ist größer (2,44 Mio. Unzen), doch für die DFS wurden nur die sicheren Reserven von 1,25 Millionen Unzen Gold als Maßstab hergenommen.

Bei einem Goldpreis von 4.300 AUD je Unze (aktuell 5.019 AUD) soll das Projekt einen Cashflow nach Steuern von 1,37 Milliarden AUD abwerfen und einen IRR von 53%. Die Amortisationszeit wird mit nur 13 Monaten ab Produktionsbeginn angegeben.

Bei einem Goldpreis von 5.000 AUD würde der Cash-Flow nach Steuern auf 1,91 Milliarden AUD steigen und der IRR auf 68%.

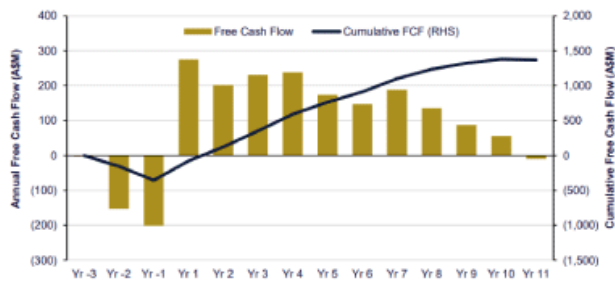
Die All-In-Kosten (AISC) sollen bei 2.180 AUD je Unze in den ersten vier Jahren liegen und bei 2.265 AUD je Unze für die gesamte Lebensdauer der Mine.



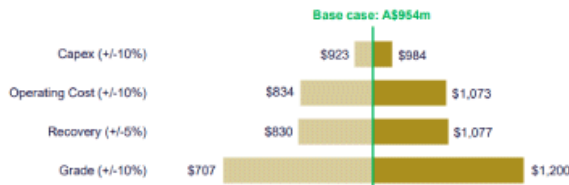
Das Startkapital inkl. eines Puffers von über 28 Millionen AUD wird auf 355 Millionen AUD taxiert. Das Projekt zeigt sich auch bei niedrigeren Goldpreisen lukrativ. Als Untergrenze würde ich 4.000 AUD je Unze (ca. 2.230 USD) ansehen, bis zu der die Mine Sinn macht.

Robust Economics and Significant Leverage to Gold Price

Post-Tax Free Cashflow (A\$m)

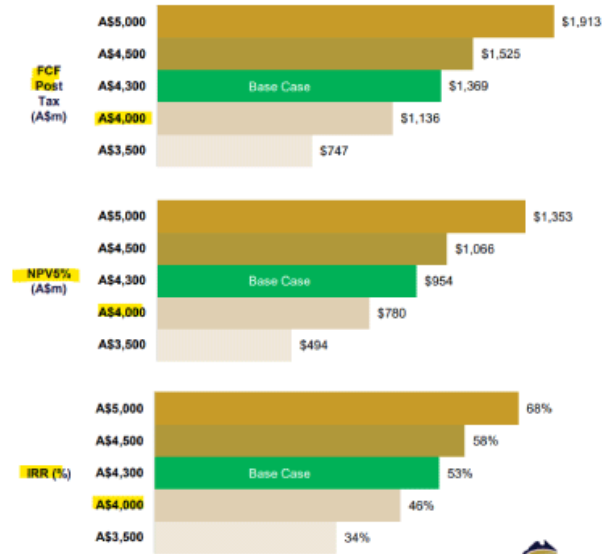


NPV_{5%} Sensitivities (A\$m)



19

Gold Price Sensitivities



Was den Markt etwas enttäuscht haben könnte, war die neue Ressourcen-Kalkulation, die man ebenfalls heute mit in den DFS gepackt hat.

Man ist zu einer konservativeren Methode bei der Ermittlung der Ressourcen übergegangen und hat nur die Unzen hereingenommen, die man auch in einem sinnvollen Open-Pit-Design abbauen kann.

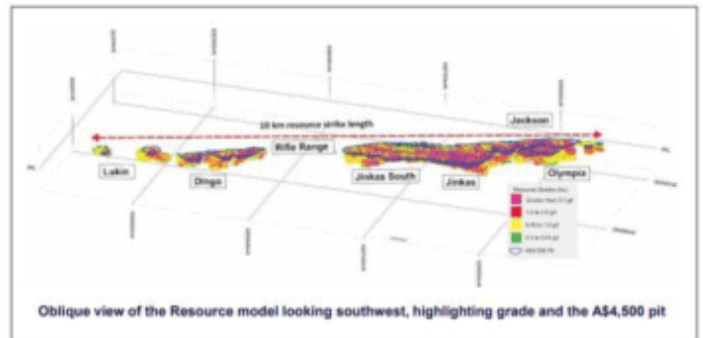
Diese wurde nun bei 2,44 Millionen Unzen festgelegt, vorher 3,04 Millionen Unzen:

Updated Resource: More robust, more rigorous, ready for mining

Updated MRE of 69Mt @ 1.11g/t Au for 2.44Moz
Constrained to A\$4,500/oz optimised pit shell
Cut-off grade of 0.35g/t Au supported by DFS financial modelling

- **More conservative pit shell constraint versus previous MRE, which was only depth constrained**
- **Drilling of over 292,000m in 3,792 holes**
- **Improved Confidence: 91% (2.2Moz) of Resource classified as Measured & Indicated**
- **Value driver: Cornerstone Jinkas-White Dam Resource increased by 207koz to 1.59Moz**
- **Increased grades: Global grade increased by 5% to 1.11g/t Au, reflecting tighter economic constraints.**
- **Strategic Pit Optimisation: 90% of total Resource sits within a single, optimised open pit – improving future mine design and scheduling**

20



RESOURCE CATEGORY	TONNES (MT)	GRADE (g/t AU)	CONTAINED GOLD (OZ)
MEASURED	41.6	1.14	1,531,000
INDICATED	21.2	1.02	693,000
INFERRED	5.9	1.16	219,000
TOTAL RESOURCE	68.7	1.11	2,443,000

Notes to Table:
Resource is reported at a lower cut-off grade of 0.35 g/t Au within A\$4,500 pit optimisations. Tailings reported at 0 g/t Au cut-off grade. Reported at 100% recovery. Estimates reported against SMC (SJC model). There may be minor discrepancies in the table due to rounding of tonnages, grades and metal contents.

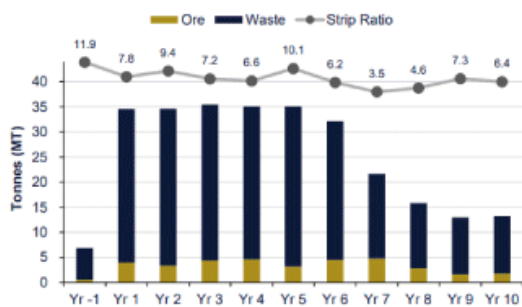


Die Erz-Reserven wurden mit einem Goldpreis von 3.000 AUD sehr konservativ kalkuliert, so dass man hier eine hohe Sicherheit in das Vorkommen hat:

Updated Reserve: More robust, more rigorous, ready for mining

- Updated Ore Reserve of 35.2Mt at 1.11g/t Au for 1.25Moz
- Significantly de-risked with ~84% classified as Proven
- Conservative A\$3,000/oz gold price used for Reserve calculation
- Smooth mining schedule over key portion of mine life
- Strip ratio of 6.85 over Life of Mine

Mining Schedule



	CATEGORY	TONNES (MT)	GRADE (G/T AU)	CONTAINED GOLD (OZ)
CENTRAL ZONE	PROVED	27.6	1.15	1,015.3
	PROBABLE	4.8	0.96	146.9
	SUB-TOTAL	32.3	1.12	1,162.2
SOUTH ZONE	PROVED	1.2	0.97	36.5
	PROBABLE	1.7	1.01	54.6
	SUB-TOTAL	2.9	0.99	91.0
TOTAL		35.2	1.11	1,253.2

Notes to Table:
 Ore Reserve reported using a minimum cut-off of 0.4 g/t. Cut-off grades vary by material type due to variations in process recoveries and cost. Ore Reserve includes dilution and ore loss at an average of 20% and 25% respectively. Proved Ore Reserve estimate is based on Mineral Resources classified as Measured and the Probable Ore Reserve is based on Mineral Resources classified as Indicated. Totals may differ due to rounding.



Einschätzung:

Die Eckdaten lesen sich positiv, doch es wurden auch einige Schwachpunkte offengelegt, die dem Markt nicht so gefallen haben.

Durch den konservativeren Ansatz bei den Ressourcen ist das Vorkommen auf dem Papier auf 2,44 Millionen Unzen gefallen, vorher lag es bei 3,04 Millionen Unzen. Dies dürfte ein Punkt sein, der heute enttäuscht hat. Allerdings hat sich der Gehalt um rund 5% verbessert.

Für die Studie hat man dann nur die Reserven (1,25 Millionen Unzen) als Basis hergenommen, die etwas bei der Hälfte des Gesamtvorkommens liegen.

Dementsprechend liegt auch das Minenleben offiziell bei nur 10 Jahren, aber eben nur dann, wenn es dem Unternehmen nicht gelingt, die weiteren Ressourcen auch in Reserven zu wandeln und in den Minenplan einzubauen. Dass dies nicht gelingt, halte ich für unwahrscheinlich. Allerdings würden die Daten der Studie selbstverständlich viel besser aussehen, würde die Produktion nach den ersten sechs Jahren auf dem hohen Niveau bleiben würde.

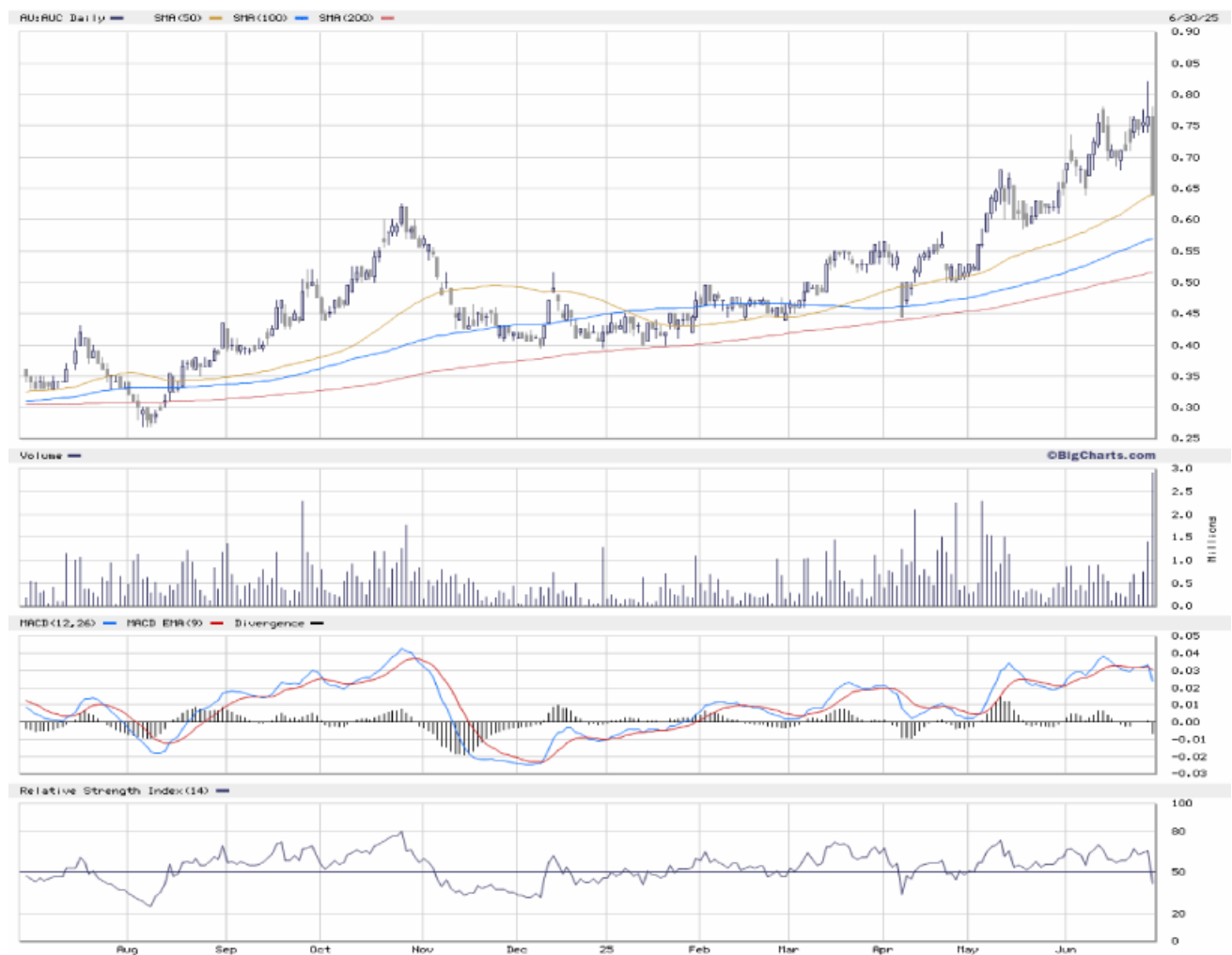
Fazit:

Das Management gab heute an, dass man sich nun umgehend um die weiteren Schritte kümmern wird, allen voran die Genehmigungen, das genaue Design der Anlage und in die Finanzierungsgespräche gehen wird. Ziel ist es, die finale Produktionsentscheidung im 2. Quartal 2026 zu treffen und die erste Goldproduktion ist für Ende 2027 geplant.

Key Milestone	2025		2026	
	Q3	Q4	Q1	Q2
Permitting and Approvals				
DFS FEED Study				
Land Access and Compensation				
FID				★
Infill, near-mine and regional drilling				

Die Aktie reagierte heute schwächer und gab nach. Ich denke, dass das relativ kurze Minenleben ein Grund

hierfür war und auch die konservativeren Schätzungen für die Ressource. Ich halte zunächst einmal die Füße still, da es derart weit fortgeschrittene Projekte mit ordentlichem Potenzial in Westaustralien nicht mehr viele gibt.



© Hannes Huster

Quelle: Auszug aus dem Börsenbrief "[Der Goldreport](#)"

Pflichtangaben nach §34b WpHG und FinAnV

Wesentliche Informationsquellen für die Erstellung dieses Dokumentes sind Veröffentlichungen in in- und ausländischen Medien (Informationsdienste, Wirtschaftspresse, Fachpresse, veröffentlichte Statistiken, Ratingagenturen sowie Veröffentlichungen des analysierten Emittenten und interne Erkenntnisse des analysierten Emittenten).

Zum heutigen Zeitpunkt ist das Bestehen folgender Interessenkonflikte möglich: Hannes Huster und/oder Der Goldreport Ltd. mit diesen verbundene Unternehmen:

- 1) stehen in Geschäftsbeziehungen zu dem Emittenten.
- 2) sind am Grundkapital des Emittenten beteiligt oder könnten dies sein.
- 3) waren innerhalb der vorangegangenen zwölf Monate an der Führung eines Konsortiums beteiligt, das Finanzinstrumente des Emittenten im Wege eines öffentlichen Angebots emittierte.
- 4) betreuen Finanzinstrumente des Emittenten an einem Markt durch das Einstellen von Kauf- oder Verkaufsaufträgen.
- 5) haben innerhalb der vorangegangenen zwölf Monate mit Emittenten, die selbst oder deren Finanzinstrumente Gegenstand der Finanzanalyse sind, eine Vereinbarung über Dienstleistungen im Zusammenhang mit Investmentbanking-Geschäften geschlossen oder Leistung oder Leistungsversprechen aus einer solchen Vereinbarung erhalten.

Dieser Artikel stammt von [Rohstoff-Welt.de](#)

Die URL für diesen Artikel lautet:

<https://www.rohstoff-welt.de/news/697146--Ausgold-Ltd.--Machbarkeitsstudie-ist-da.html>

Für den Inhalt des Beitrages ist allein der Autor verantwortlich bzw. die aufgeführte Quelle. Bild- oder Filmrechte liegen beim Autor/Quelle bzw. bei der vom ihm benannten Quelle. Bei Übersetzungen können Fehler nicht ausgeschlossen werden. Der vertretene Standpunkt eines Autors spiegelt generell nicht die Meinung des Webseiten-Betreibers wieder. Mittels der Veröffentlichung will dieser lediglich ein pluralistisches Meinungsbild darstellen. Direkte oder indirekte Aussagen in einem Beitrag stellen keinerlei Aufforderung zum Kauf-/Verkauf von Wertpapieren dar. Wir wehren uns gegen jede Form von Hass, Diskriminierung und Verletzung der Menschenwürde. Beachten Sie bitte auch unsere [AGB/Disclaimer!](#)

Die Reproduktion, Modifikation oder Verwendung der Inhalte ganz oder teilweise ohne schriftliche Genehmigung ist untersagt!
Alle Angaben ohne Gewähr! Copyright © by Rohstoff-Welt.de -1999-2026. Es gelten unsere [AGB](#) und [Datenschutzrichtlinien](#).