

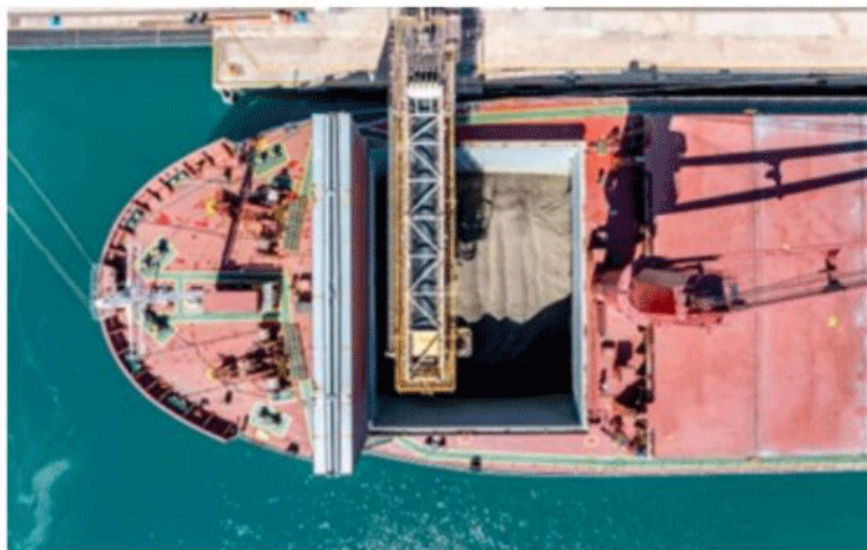
Image Resources NL: Erste Ladung mit Mineralsandkonzentrat hat den Hafen in Geraldton verlassen

18.04.2025 | [Hannes Huster \(Goldreport\)](#)

Image gab heute bekannt, dass am 10. April die erste Ladung mit Mineralsandkonzentrat den Hafen in Geraldton in Richtung China verlassen hat: [Link](#).

Die ersten 10.000 Tonnen Endprodukt vom Atlas Projekt gehen nun an den Endabnehmer Natfort und dies nur zwei Monate nach Produktionsstart.

Photo 1 – First Atlas HMC shipment loading at Geraldton Port 10 April 2025



[Image Resources](#) wird mit 25% des Verkaufserlöses die erhaltene Vorabzahlung bedienen und der Rest geht an das Unternehmen. Für das Kalenderjahr 2025 wurde nun auch eine Prognose veröffentlicht. Das Management rechnet mit einer Produktion von 175.000 – 195.000 Tonnen schwerer Mineralsande, von denen 165.000 – 185.000 im laufenden Jahr verkauft werden sollen (Überscheidungen Produktion und Verkauf). Die AISC werden auf 410 – 470 AUD je Tonne geschätzt. Zu den voraussichtlichen Verkaufspreisen wurden leider keine Angaben gemacht:

HIGHLIGHTS

- **First shipment/sale of heavy mineral concentrate ("HMC") from Atlas project completed under continuing off-take agreement from Boonanarring**
- **Bulk shipment of nominal 10k wet tonnes of HMC sailed from Geraldton Port on 10 April 2025**
- **25% of shipment market value applied as principal repayment under HMC Offtake Prepayment Facility**
- **CY2025 Market Guidance:**
 - **HMC production:** 175-195k dry metric tonnes ("DMT")
 - **HMC sales:** 165-185k DMT
 - **Cash Cost/t HMC produced:** A\$340-400
 - **AISC/t HMC produced:** A\$410-470

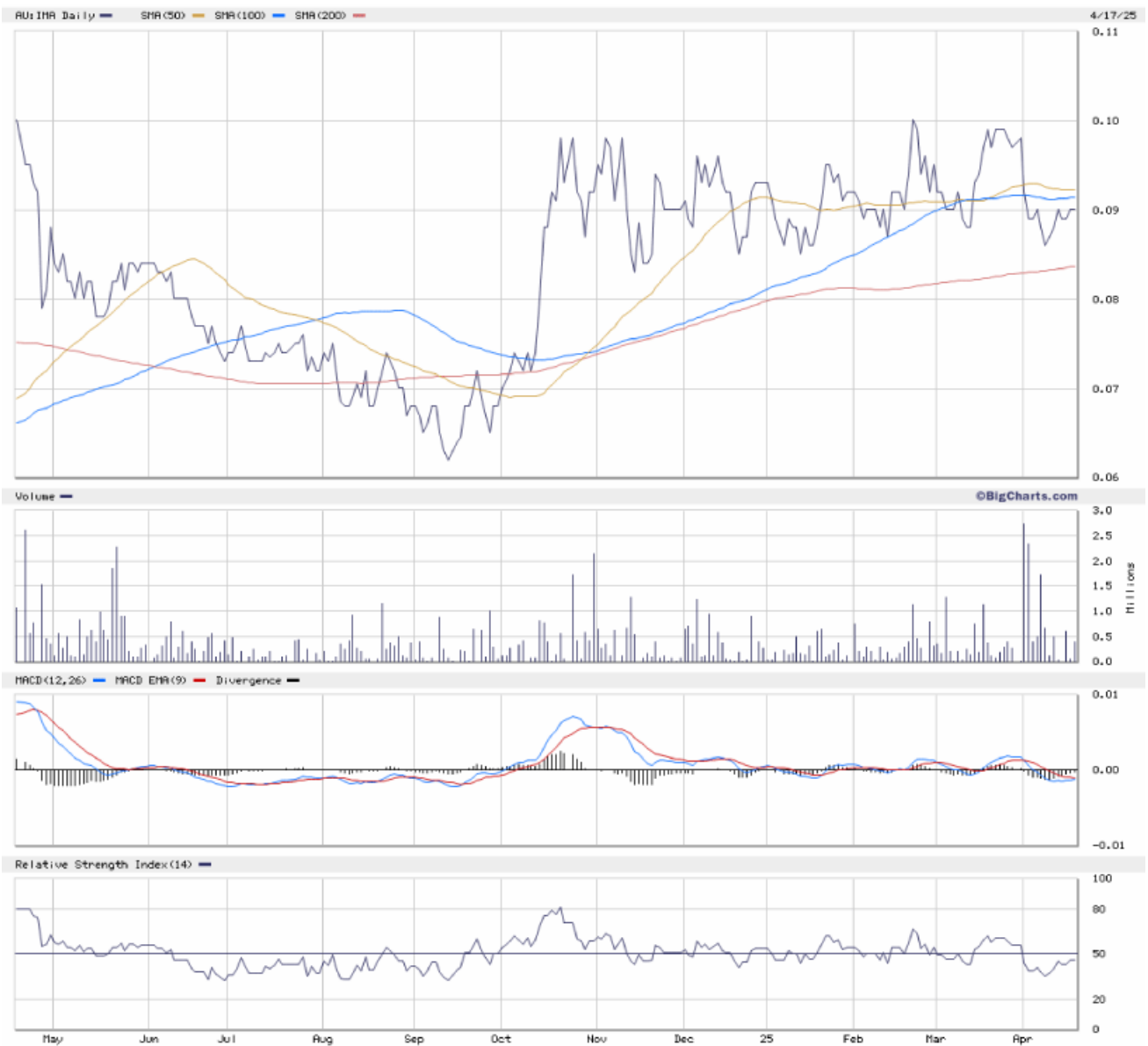
Auf dem Atlas Projekt wurde eine neuartige CT1-Spirale in der Aufbereitungsanlage installiert und laut der Pressemeldung von heute entsprachen die Ergebnisse aus metallurgischer Sicht weitgehend den Ergebnissen der Pilotversuche. Sie zeigten eine hohe Gewinnung von Schwermineralien und die Produktion von hochwertigem Konzentrat. So erklärt sich auch die schnelle Startphase und der zügige Aufbau von verkaufsfähigem Material.

Der Fokus liegt nun auf der Evaluierung der CT1-Technologie über längere Zeiträume. Erste Hinweise deuten auf eine Empfindlichkeit gegenüber sehr kleinen faserigen Wurzelresten im Atlas-Erz hin, die typisch für sehr flache Lagerstätten sein könnten. Die Wurzelreste neigen dazu, sich im Laufe der Zeit an den inneren Engstellen zwischen den CT1-Spiralplatten anzusammeln.

Dies kann die Ausbeute beeinträchtigen und einen Reinigungszyklus zur Entfernung der organischen Rückstände erfordern. Diese Empfindlichkeit gegenüber der Ansammlung organischer Stoffe in den Spiralen wird vom Ingenieurteam von Mineral Technologies untersucht, um die Auswirkungen der Ansammlung auf die Gewinnung und Betriebseffizienz zu quantifizieren und Lösungen zu finden, um negative Auswirkungen auf die HM-Gewinnung oder Betriebseffizienz zu mildern oder zu beseitigen.

Fazit:

Eine Inbetriebnahme in Rekordzeit, die Image hier vorgelegt hat. Nun geht es um das "fine tuning", wie oben erwähnt. Leider fehlen uns derzeit Anhaltspunkte, welche Verkaufspreise IMAGE für das Konzentrat erhalten wird, was die Kalkulation fast unmöglich gestaltet. Wir werden also vermutlich den Quartalsbericht per Ende Juni abwarten müssen, um Klarheit über die Margen zu erhalten.



© Hannes Huster

Quelle: Auszug aus dem Börsenbrief "[Der Goldreport](#)"

Pflichtangaben nach §34b WpHG und FinAnV

Wesentliche Informationsquellen für die Erstellung dieses Dokumentes sind Veröffentlichungen in in- und ausländischen Medien (Informationsdienste, Wirtschaftspresse, Fachpresse, veröffentlichte Statistiken, Ratingagenturen sowie Veröffentlichungen des analysierten Emittenten und interne Erkenntnisse des analysierten Emittenten).

Zum heutigen Zeitpunkt ist das Bestehen folgender Interessenkonflikte möglich: Hannes Huster und/oder Der Goldreport Ltd. mit diesen verbundene Unternehmen:

- 1) stehen in Geschäftsbeziehungen zu dem Emittenten.
- 2) sind am Grundkapital des Emittenten beteiligt oder könnten dies sein.
- 3) waren innerhalb der vorangegangenen zwölf Monate an der Führung eines Konsortiums beteiligt, das Finanzinstrumente des Emittenten im Wege eines öffentlichen Angebots emittierte.
- 4) betreuen Finanzinstrumente des Emittenten an einem Markt durch das Einstellen von Kauf- oder Verkaufsaufträgen.
- 5) haben innerhalb der vorangegangenen zwölf Monate mit Emittenten, die selbst oder deren Finanzinstrumente Gegenstand der Finanzanalyse sind, eine Vereinbarung über Dienstleistungen im Zusammenhang mit Investmentbanking-Geschäften geschlossen oder Leistung oder Leistungsversprechen aus einer solchen Vereinbarung erhalten.

Dieser Artikel stammt von [Rohstoff-Welt.de](https://www.rohstoff-welt.de)

Die URL für diesen Artikel lautet:

<https://www.rohstoff-welt.de/news/689184--Image-Resources-NL--Erste-Ladung-mit-Mineralsandkonzentrat-hat-den-Hafen-in-Geraldton-verlassen.html>

Für den Inhalt des Beitrages ist allein der Autor verantwortlich bzw. die aufgeführte Quelle. Bild- oder Filmrechte liegen beim Autor/Quelle bzw. bei der vom ihm benannten Quelle. Bei Übersetzungen können Fehler nicht ausgeschlossen werden. Der vertretene Standpunkt eines Autors spiegelt generell nicht die Meinung des Webseiten-Betreibers wieder. Mittels der Veröffentlichung will dieser lediglich ein pluralistisches Meinungsbild darstellen. Direkte oder indirekte Aussagen in einem Beitrag stellen keinerlei Aufforderung zum Kauf-/Verkauf von Wertpapieren dar. Wir wehren uns gegen jede Form von Hass, Diskriminierung und Verletzung der Menschenwürde. Beachten Sie bitte auch unsere [AGB/Disclaimer!](#)

Die Reproduktion, Modifikation oder Verwendung der Inhalte ganz oder teilweise ohne schriftliche Genehmigung ist untersagt!
Alle Angaben ohne Gewähr! Copyright © by Rohstoff-Welt.de -1999-2026. Es gelten unsere [AGB](#) und [Datenschutzrichtlinien](#).