

# California Gold Mining Inc. gibt neue hochgradige Ergebnisse der Queen Specimen Zone bekannt (wahre Weiten sind ca. 91% der gemeldeten Intervalle)

03.05.2018 | [vom Unternehmen](#)

**Schneidet 2,06 g/t Au über 19,3 m, darin 9,14 g/t Au über 0,5 m und 5,11 g/t Au über 3,4 m auf Fremont (wahre Weiten sind ca. 91% der gemeldeten Intervalle)**

Toronto, 02. Mai 2018. [California Gold Mining Inc.](#) (TSXV: CGM; OTCQX: CFGMF; WKN: A2A LQ0) ("California Gold" oder das "Unternehmen") gibt neue Probenauswertungen des laufenden Ressourcen-Bohrprogramms auf der Queen Specimen Zone auf ihrem Flaggschiff Projekt Fremont (das "Projekt" oder "Fremont") in Mariposa County, Kalifornien, bekannt.

Die heutigen Ergebnisse unterstützen das Hauptziel des Unternehmens, eine zweite flache Mineralressource auf dem Fremont Projekt (das "Projekt") zu generieren, die die neu identifizierte mineralisierte Zone Queen Specimen abdeckt. Diese Zone liegt im nordwestlichen Teil des Projekts und hat eine Streichlänge von ca. 750 m aus insgesamt 4 km Streichlänge der Mother Lode Scherzone (die "Scherzone") auf dem Projekt.

Vishal Gupta, Präsident und CEO von California Gold, sagte: "Wir freuen uns sehr, in der heute veröffentlichten Bohrung sichtbares Gold gefunden zu haben. Dies ist das erste Beispiel für sichtbares Gold in der Queen Specimen Zone und es bestätigt unsere Überzeugung, dass diese Zone ebenso stark, wenn nicht sogar stärker, mineralisiert ist als die Pine Tree-Josephine Zone, wo unsere aktuelle NI 43-101 konforme Mineralressource liegt. Wie schon in den letzten beiden Pressemeldungen, die am 3. April und am 9. April 2018 veröffentlicht wurden, haben wir wieder einige sehr hochgradige Ergebnisse am Kontakt der Hangenden mit der Scherzone. Die Weiten und Gehalte, die jetzt sehr gleichmäßig in der Queen Specimen Zone durchschnitten werden, lassen vermuten, dass nach Abschluss des Ressourcenbohrprogramms in dieser Zone eine erhebliche Erweiterung unserer derzeitigen Mineralressourcen auf dem Projekt erfolgen wird."

Höhepunkte des heutigen Bohrlochs von Queen Specimen werden in der folgenden Tabelle aufgeführt. Eine Karte, die die Lage der wichtigsten mineralisierten Zonen bei Fremont, die Draufsicht des Standorts des Bohrlochs und das zugehörige geologische Schnittbild zeigen, finden sich in den Anhängen A, B und C in dieser Pressemeldung.

Bilder, die die sichtbare Goldmineralisierung im Bohrkern darstellen, finden sich im Anhang D.

Zone	Loch Nr.	Von (m)	Bis (m)	Länge (m)	Au g/t
	<b>QS-DD-18-014</b>	<b>77,4</b>	<b>96,7</b>	<b>19,3</b>	<b>2,06</b>
Queen Specimen	<i>Inkl.</i>	77,4	77,9	0,5	9,14
	<i>Inkl.</i>	81,2	82,3	1,0	2,09
	<i>Inkl.</i>	84,4	87,8	3,4	5,11
	<i>Inkl.</i>	95,7	96,7	1,0	6,31
	<i>Und</i>	108,4	109,6	1,2	1,24

*Anmerkungen: Kompositgehalte sind mit der Intervallweite längengewichtet. Die wahren Weiten von QS-DD-18-014 betragen ca. 91% des gemeldeten Intervalls.*

Die derzeitige NI 43-101 Tagebau-Mineralressource des Unternehmens von 515.000 oz mit einem Gehalt von 1,71 g/t Gold in der angezeigten Kategorie plus weitere 364.000 oz mit einem Gehalt von 1,44 in der abgeleiteten Kategorie umfasst nur die Pine Tree-Josephine Zone auf dem Projekt (der Technische Bericht nach NI 43-101 ist auf SEDAR und der Webseite des Unternehmens [www.caligold.com](http://www.caligold.com) verfügbar). Die Pine Tree-Josephine Zone beherbergt zwei historische Untertage Goldminen und sie deckt eine Streichlänge von ca. 1 km von den insgesamt 4 km Streichlänge ab, über die sich die Scherzone auf dem Projekt erstrecken soll.

Die früheren Probenergebnisse der Bohrungen des laufenden Programms auf Queen Specimen wurden in

Pressemeldungen vom 8. Februar 2018, 21. Februar 2018, 5. März 2018, 03. April und 09. April 2018 veröffentlicht.

### **Diskussion der Queen Specimen Bohrlöcher**

Die in dieser Pressemeldung diskutierte Diamantbohrung wurde im Rahmen der Ressourcenbohrkampagne der mineralisierten Zone Queen Specimen gebohrt, die am 2. Dezember 2017 begann. Dieses Programm soll aus 50 bis 60 Diamant-Bohrungen von HQ-Größe (2,5 Zoll Durchmesser) über ca. 10.000 Bohrmeter bestehen, wobei die durchschnittliche Bohrlöchlänge 180 m beträgt.

Die gleiche lithologische Sequenz wurde in diesen Bohrlöchern beobachtet, wie schon bei den zuvor analysierten Bohrlöchern der Queen Specimen Lagerstätte und der Pine Tree-Josephine Lagerstätte, einschließlich einer Sequenz von metavulkanischen mafischen Gesteinen, die über einer Melange von serpentinisierten, ultramafischen Gesteinen liegen. Diese sind von den darunterliegenden meta-sedimentären Gesteinen der Mariposa Formation durch eine hochgradig gescherte Zone serpentinierter Phyllonite getrennt, die charakteristisch für die Scherzone ist.

Zusätzlich zu der oben erwähnten Sequenz ist eine Zone von verwerfungsgelagerten Sedimenten der Mariposa Formation innerhalb der Hangenden mafischen metavulkanischen Gesteine sichtbar. Diese stratigraphische Wiederholung könnte auf Schubverwerfungen oder -faltungen in Zusammenhang mit einer Dextralbewegung entlang der Scherzone verbunden sein, die bei luftgestützten Magnetuntersuchungen auf dem Fremont Projekt im Jahre 2016 gewonnen wurden.

### **QS-DD-18-014**

Bohrloch QS-DD-18-014 wurde mit einem Azimut von 235° und einer Neigung von -48° bis in eine Gesamttiefe von 160,3 m gebohrt. Dieses Bohrloch durchteufte zwei signifikant mineralisierte Zonen.

Die erste befindet sich zwischen 77,4 m und 96,7 m Tiefe und weist einen Durchschnittsgehalt von 2,06 g/t Gold auf. Diese Mineralisierung ist verbunden mit gescherten und verworfenen Quarz-Karbonat-Erzgängen mit Sulfidmineralisierung und struktureller Melange. In diesem Intervall fand sich sichtbares Gold.

Das zweite Intervall liegt zwischen 108,4 m und 109,6 m Tiefe mit einem durchschnittlichen Gehalt von 1,24 g/t Gold. Diese Zone ist verbunden mit sedimentgelagerten Sirizit-Schloten sowie fuchsitischen Quarz-Karbonat-Erzgängen und Sulfidmineralisierung (euhedral, blasig und fein eingestreut).

### **Beschreibung der Qualitätssicherungs- & Qualitätskontroll- (QA/QC) Prozeduren**

Das für die Probenauswertungen genutzte Labor gehört zu American Assay Laboratories Inc. ("AAL") mit Sitz in Sparks, Nevada (ISO/IEC 17025:2005 zertifiziert).

Vor dem Transport der Kernproben zu AAL, wird die Bearbeitung der Kerne auf dem Projekt in einer abgeschlossenen, 6000 Quadratfuß großen, Büroeinrichtung durchgeführt. Alle Diamant-Bohrkerne werden protokolliert, fotografiert und mit Kernsägen gespalten. Kerne von ganzen Bohrlöchern werden alle 5 Fuß geprüft, um sie mit den historischen RC Bohrintervallen zu vergleichen. Außerdem werden Zwischenproben innerhalb der 5 Fuß Intervalle genommen, wo wichtige geologische oder Mineralisierungs-Kontakte auftreten. Auf diese Weise soll eine bessere Unterscheidung im geologischen Modell erreicht werden. Das Mindest-Probenintervall beträgt 1,5 Fuß.

Eine Hälfte des Splitkerns wird von Angestellten des Unternehmens zu AAL für die Aufbereitung und Analyse gesandt. Die andere Hälfte des Kerns wird in der Kern-Lagereinrichtung des Unternehmens für zukünftige Betrachtungen und Proben-Bestätigungen aufbewahrt. Bei allen Goldanalysen mit stark mineralisierten Proben wird das SMF-Testverfahren (Screened Metallic Fire) mit gravimetrischem Abschluss verwendet. Im Labor wird die ganze Probe zu 90-5 auf 10 Mesh zerkleinert. Ein rotierender Splitter wird verwendet, um eine 500 Gramm Probe für die Pulverisierung zu erhalten. Die ausgesiebten Metalle werden als Zusatzbestandteil aus einem 150 Mesh Sieb im Labor gesammelt. Der 150 Mesh übersteigende Teil wird komplett feuerbeprob. Zwei unterschiedliche 1-Tonnen-Feuer (1ATF) Analysen des 150 Mesh unterschreitenden Teils werden durchgeführt und arithmetisch gemittelt. Die Ergebnisse der unter und über 150 Mesh Proben werden dann kombiniert und eine gemeinsame, gesiebte Feuerprobe durchgeführt.

Ein vollständiges QA/QC Programm, das den Einsatz angemessener Leerkerne und Standards beinhaltet, wird bei akzeptablen Resultaten durchgeführt.

*Herr Vishal Gupta, Präsident & CEO des Unternehmens, hat diese Pressemeldung überprüft und genehmigt.*

*Herr Gupta ist P. Geo und bei der Association of Professional Geoscientists of Ontario (APGO) registriert und er ist eine Qualifizierte Person (QP) gemäß National Instrument 43-101. Das Explorationsprogramm auf Fremont wird unter Herrn Guptas Oberaufsicht durchgeführt.*

## **Über California Gold Mining Inc.**

[California Gold Mining Inc.](#) fokussiert sich auf die Entwicklung seines zu 100% eigenen Flaggschiff-Projekts Fremont im Mariposa County, Kalifornien. Das Projekt besteht aus einem vollständig privatem und patentierten Landpaket von insgesamt 3.351 Morgen mit früher produzierenden Goldminen, einem staatlichen Highway, PG&E Umspannwert und reichlich Wasser auf dem Projekt selbst. Das Projekt liegt im kalifornischen Mother Lode Goldgürtel, der historisch über 50 Millionen Unzen Gold produziert hat. Das Unternehmen erwarb das Projekt im März 2013.

Vishal Gupta  
Präsident & CEO

## **WARNUNGEN ZUR VORSICHT HINSICHTLICH VORAUSSCHAUENDER AUSSAGEN**

*Diese Pressemitteilung von California Gold enthält Aussagen, die „vorausschauende Aussagen“ darstellen. Solche vorausschauenden Aussagen bergen bekannte und unbekannt Risiken, Unsicherheiten und anderen Faktoren, die dazu führen können, dass California Gold's tatsächliche Ergebnisse, Leistungen und Erfolge oder Entwicklungen in der Branche wesentlich von den erwarteten Ergebnissen, Leistungen oder Erfolgen, die in solchen vorausschauenden Aussagen erklärt oder impliziert werden, abweichen. Vorausschauende Aussagen sind Aussagen, die keine historischen Tatsachen darstellen und sie werden im allgemeinen, aber nicht immer, durch Worte wie "erwartet", "plant", "antizipiert", "glaubt", "beabsichtigt", "schätzt", "projiziert", "Potential" und ähnliche Ausdrücke identifiziert oder dass Ereignisse oder Bedingungen auftreten "werden", "könnten", "mögen" oder "sollten". Zu den vorausschauenden Aussagen in diesem Dokument gehören Aussagen hinsichtlich der geplanten Explorationsarbeiten auf dem Fremont Projekt des Unternehmens einschließlich der erwarteten Ergebnisse. Es kann keine Garantie übernommen werden, dass sich diese Aussagen als korrekt herausstellen. Tatsächliche Ergebnisse und zukünftige Ereignisse können von den in diesen Aussagen erwarteten deutlich abweichen und die Leser werden darauf hingewiesen, sich nicht übermäßig auf diese vorausschauenden Aussagen zu verlassen. Jeder Faktor könnte dazu führen, dass die tatsächlichen Ergebnisse deutlich von denen abweichen, die California Gold erwartet. California Gold übernimmt keine Verpflichtung, diese vorausschauenden Aussagen zu aktualisieren, falls sich die Meinungen des Managements, Schätzungen oder Annahmen oder andere Faktoren ändern sollten, es sei denn, es ist gesetzlich vorgeschrieben.*

*Weder die TSX Venture Exchange noch deren Regulierungs-Dienstleister (gemäß Definition in den Richtlinien der TSX Venture Exchange) übernehmen die Verantwortung für die Angemessenheit oder Genauigkeit dieser Veröffentlichung.*

*Für den Inhalt der Pressemitteilung ist allein die Gesellschaft verantwortlich. Sie wurde weder von der TSX-Venture Exchange, noch von einem Dritten geprüft. Die deutschsprachige Fassung kann gekürzt oder zusammengefasst sein. Es wird keine Verantwortung oder Haftung: für den Inhalt, für die Richtigkeit, der Angemessenheit oder der Genauigkeit dieser Übersetzung übernommen. Aus Sicht des Übersetzers stellt die Meldung keine Kauf- oder Verkaufsempfehlung dar! Bitte beachten sie die englische Originalmeldung auf [www.sedar.com](http://www.sedar.com) bzw. [www.sec.gov](http://www.sec.gov) oder auf der Firmenwebsite! ([Zur Meldung](#))*

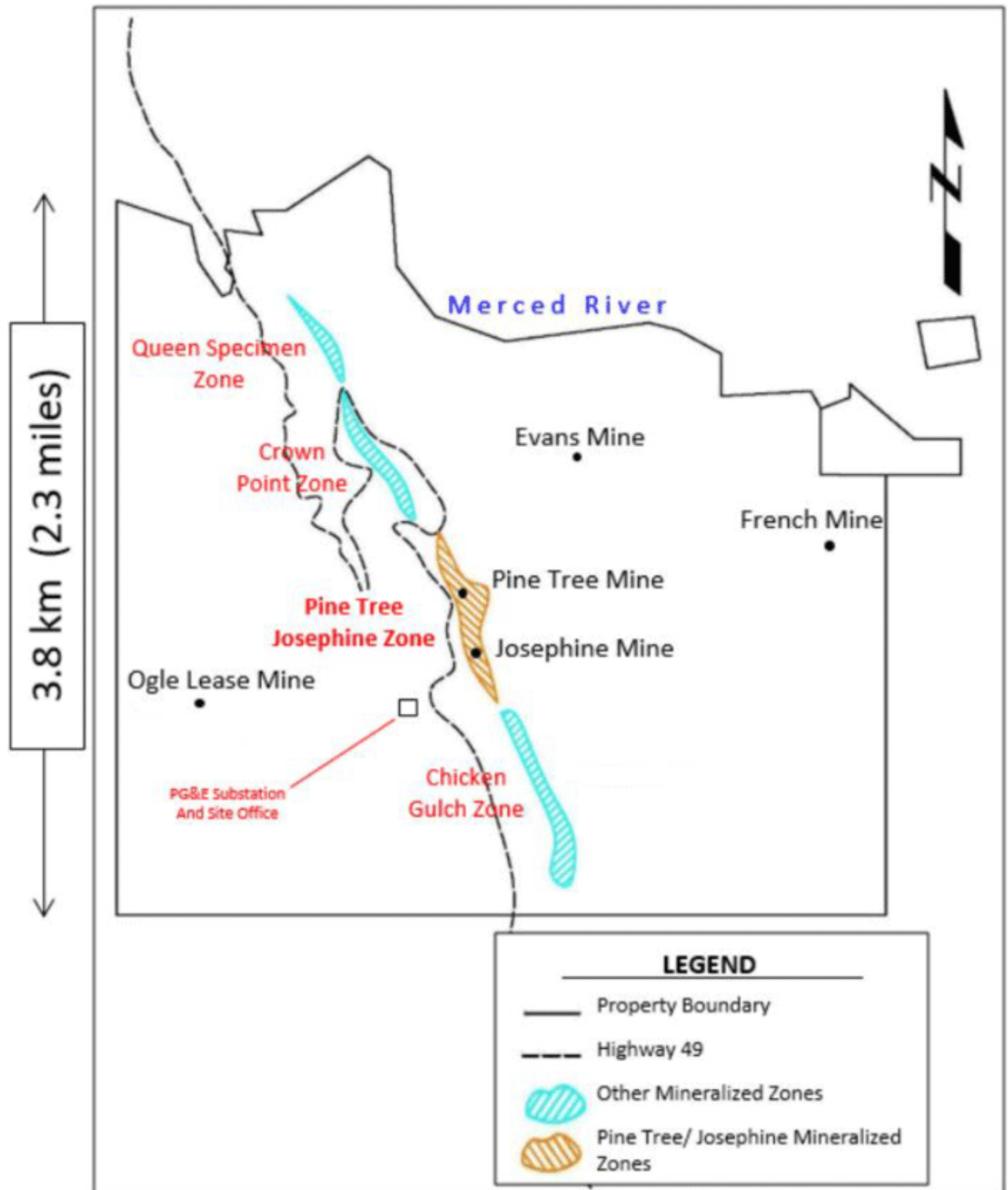
## **Weitere Informationen erhalten Sie bei:**

California Gold Mining Inc.  
Vishal Gupta  
+1-647-977-9267 x 333  
[www.caligold.ca](http://www.caligold.ca)

Deutsche Anleger:  
Metals& Mining Consult Ltd.  
Tel.: 03641 / 597471

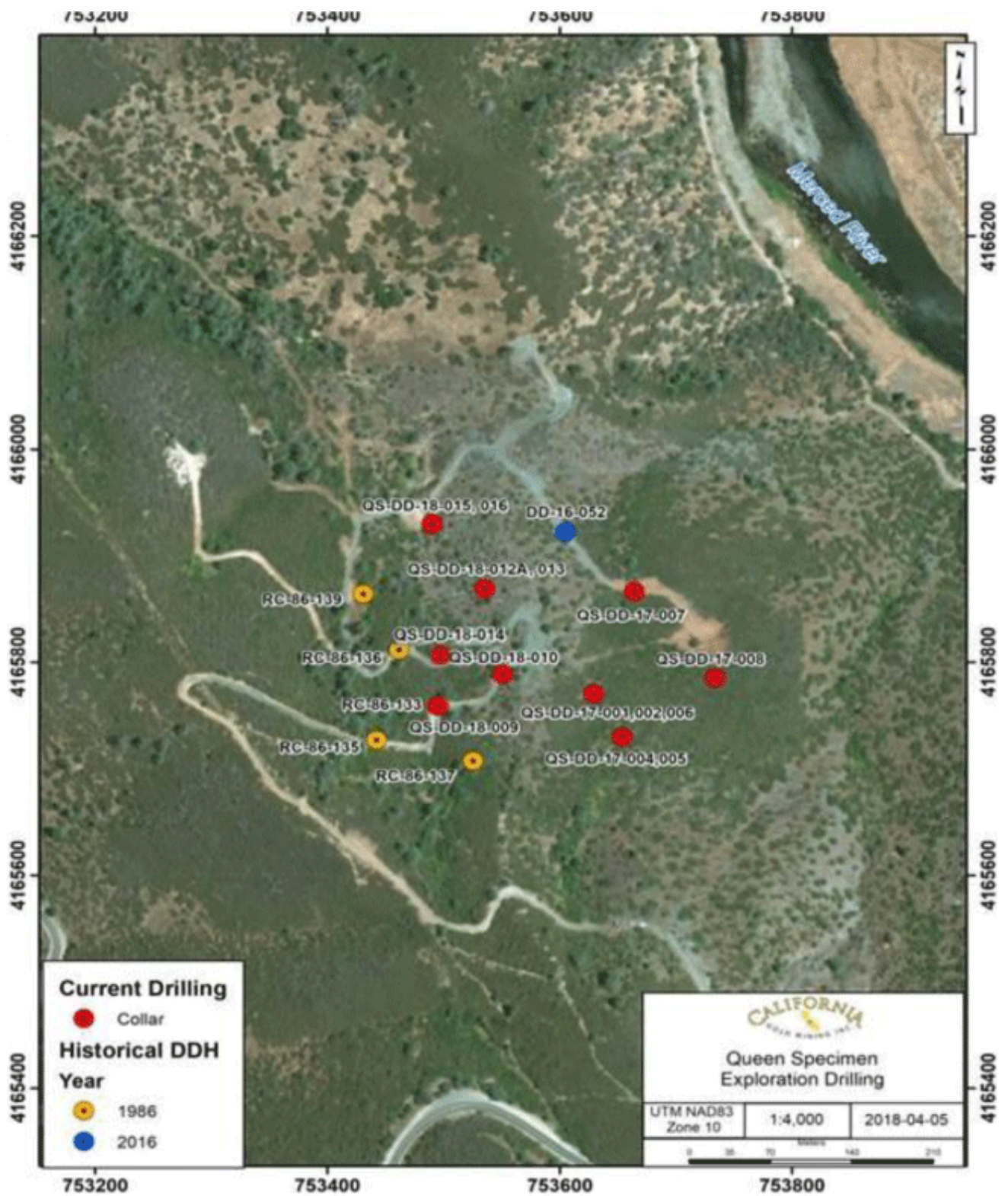
### Anhang A

Karte mit Darstellung der großen mineralisierten Zonen auf dem Fremont Projekt



### Anhang B

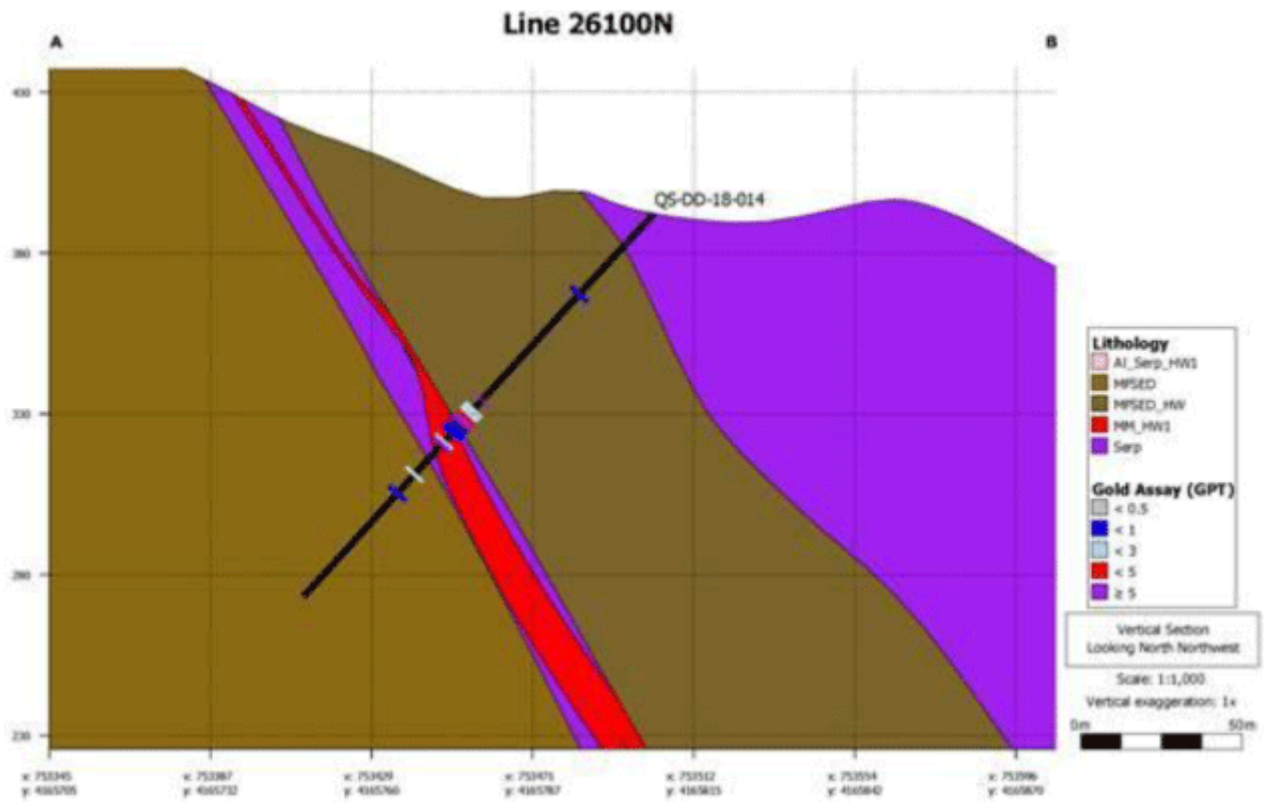
Lageplan mit der kürzlich abgeschlossenen Bohrung und den zuvor auf Queen Specimen abgeschlossenen Explorationsbohrungen



### Anhang C

#### Geologischer Querschnitt des heutigen Bohrlochs auf Queen Specimen

QS-DD-18-014



#### Anhang D

Bilder, die das Vorhandensein von sichtbarem Gold in der heutigen Bohrung auf Queen Specimen zeigen





---

Dieser Artikel stammt von [Rohstoff-Welt.de](https://www.rohstoff-welt.de)

Die URL für diesen Artikel lautet:

<https://www.rohstoff-welt.de/news/65903--California-Gold-Mining-Inc.-gibt-neue-hochgradige-Ergebnisse-der-Queen-Specimen-Zone-bekannt-wahre-Weiten-s>

Für den Inhalt des Beitrages ist allein der Autor verantwortlich bzw. die aufgeführte Quelle. Bild- oder Filmrechte liegen beim Autor/Quelle bzw. bei der vom ihm benannten Quelle. Bei Übersetzungen können Fehler nicht ausgeschlossen werden. Der vertretene Standpunkt eines Autors spiegelt generell nicht die Meinung des Webseiten-Betreibers wieder. Mittels der Veröffentlichung will dieser lediglich ein pluralistisches Meinungsbild darstellen. Direkte oder indirekte Aussagen in einem Beitrag stellen keinerlei Aufforderung zum Kauf-/Verkauf von Wertpapieren dar. Wir wehren uns gegen jede Form von Hass, Diskriminierung und Verletzung der Menschenwürde. Beachten Sie bitte auch unsere [AGB/Disclaimer!](#)

---

Die Reproduktion, Modifikation oder Verwendung der Inhalte ganz oder teilweise ohne schriftliche Genehmigung ist untersagt!  
Alle Angaben ohne Gewähr! Copyright © by Rohstoff-Welt.de -1999-2026. Es gelten unsere [AGB](#) und [Datenschutzrichtlinien](#).