

# California Gold gibt positive erste Probenauswertungen der Ressourcenbohrungen auf der Queen Specimen Zone bekannt

12.02.2018 | [IRW-Press](#)

## Schneidet 30,2 m mit 1,21 g/t Au, drunter 9,3 m mit 2,37 g/t auf seinem Fremont Projekt\*\*

Toronto, 8. Feb. 2018: [California Gold Mining Inc.](#) (TSXV: CGM; OTCQX: CFGMF; WKN: A2A LQ0) ("California Gold" oder das "Unternehmen") gibt den ersten Satz Probenauswertungen des kürzlich auf der Queen Specimen Zone auf ihrem Flaggschiff Projekt Fremont (das "Projekt" oder "Fremont") in Mariposa County, Kalifornien, begonnenen Ressourcen-Bohrprogramms bekannt.

Die heutigen Ergebnisse stärken das Hauptziel des Unternehmens, eine zweite Mineralressource auf dem Projekt zu generieren, die die neu identifizierte mineralisierte Zone Queen Specimen bedeckt. Diese Zone liegt im nordwestlichen Teil des Projekts und hat eine Streichlänge von ca. 750 m aus insgesamt 4 km Streichlänge der Mother Lode Scherzone (die "Scherzone") auf dem Projekt.

Die derzeitige NI 43-101 Mineralressource von 515.000 oz mit einem Gehalt von 1,71 g/t Gold in der angezeigten Kategorie plus weitere 364.000 oz mit einem Gehalt von 1,44 in der abgeleiteten Kategorie umfassen nur die Pine Tree-Josephine Zone auf dem Projekt (der Technische Bericht nach NI 43-101 ist auf SEDAR und der Webseite des Unternehmens [www.caligold.com](http://www.caligold.com) verfügbar). Die Pine Tree-Josephine Zone beherbergt zwei historische Untertage Goldminen und sie deckt eine Streichlänge von ca. 1 km von den insgesamt 4 km Streichlänge ab, über die sich die Scherzone auf dem Projekt erstrecken soll.

Vishal Gupta, Präsident und CEO von California Gold, sagte: „Diese Ergebnisse sind genau, was wir zu sehen hofften. Wir sind hocheifrig über die beträchtlichen Gehalte und die anständigen Weiten der Bohrabschnitte auf der Queen Specimen Zone, die nördlich der Pine Tree-Josephine Zone liegt, in der die aktuelle NI 43-101 konforme Mineralressource von Fremont liegt. Diese jüngsten Ergebnisse deuten auf die Fortsetzung der oberflächennahen Goldmineralisierung entlang des Streichens der Scherzone hin und sie stützen unsere These, dass es Potential für eine beträchtliche Erweiterung der aktuellen Tagebau-Mineralressource bei Pine Tree-Josephine entlang des Streichens bei Queen Specimen gibt. Nachdem positive metallurgische Ergebnisse schon 2014 veröffentlicht wurden, zielt California Gold darauf, Fremont als eines der besten aufstrebenden Goldprojekte in Nordamerika zu profilieren, indem seine bedeutende Mineralressource schrittweise vergrößert wird. Zusätzlich zu den Pine Tree-Josephine und Queen Specimen Lagerstätten beherbergt das Fremont Projekt zahlreiche andere vielversprechende mineralisierte Ziele, auf die sich das Unternehmen nach Fertigstellung der zweiten Mineralressource konzentrieren wird.“

Die Höhepunkte aus den ersten drei Löchern der aktuellen Kampagne bei Queen Specimen werden in der folgenden Tabelle aufgeführt. Darstellungen, die die Lage der wichtigsten mineralisierten Zonen bei Fremont, die Draufsicht Standorte aller drei Bohrlöcher und die zugehörigen geologischen Schnittbilder zeigen, finden sich in den Anhängen A, B und C in dieser Pressemeldung.

Zone	Loch Nr.	Von (m)	Bis (m)	Länge (m)	Au g/t
Queen Specimen	<b>QS-DD-18-009</b>	<b>68,0</b>	<b>98,2</b>	<b>30,2</b>	<b>1,21</b>
	Inkl.	68,0	77,3	9,3	2,37
	Inkl.	69,5	72,5	3,1	3,67
	Und inkl.	94,5	98,2	3,7	2,71
	Inkl.	95,1	96,6	1,5	3,87
	Inkl.	96,6	98,2	1,5	2,36
Queen Specimen	<b>QS-DD-17-008</b>	<b>270,2</b>	<b>275,2</b>	<b>5,0</b>	<b>0,94</b>
	Inkl.	270,2	270,9	0,7	1,92
	Inkl.	273,7	275,2	1,5	1,65
	<b>Und</b>	<b>285,9</b>	<b>298,1</b>	<b>12,2</b>	<b>1,42</b>
	Inkl.	285,9	287,4	1,5	2,52
	Inkl.	287,4	289,0	1,5	3,05
Queen Specimen	<b>QS-DD-17-005</b>	<b>237,4</b>	<b>245,1</b>	<b>7,6</b>	<b>1,23</b>
	Inkl.	239,0	240,5	1,5	3,01

**\*\* Anmerkungen:** Kompositgehalte sind mit der Intervallweite längengewichtet. Die wahren Weiten von Komposit QS-DD-18-009, 008 und 005 werden auf 90%, 95% und 75% der gemeldeten Intervalle geschätzt.

### Diskussion der Queen Specimen Bohrlöcher

Die drei in dieser Pressemeldung diskutierten Bohrlöcher wurden im Rahmen der Ressourcenbohrkampagne der mineralisierten Zone Queen Specimen gebohrt, die am 2. Dezember 2017 begann. Diese Programm soll aus 60 bis 65 Diamant-Bohrungen von HQ-Größe (2,5 Zoll Durchmesser) über 10.500 - 12.000 Bohrmeter bestehen, wobei die durchschnittliche Bohrlöchlänge 180 m beträgt.

Die gleiche lithologische Sequenz wurde in diesen Bohrlöchern beobachtet, wie schon bei den zuvor analysierten Bohrlöchern in der Pine Tree-Josephine Lagerstätte, einschließlich einer Sequenz von metavulkanischen mafischen Gesteinen, die über einer Melange von serpentinierten, ultramafischen Gesteinen lagen. Diese sind von den darunterliegenden meta-sedimentären Gesteinen der Mariposa Formation durch eine hochgradig gescherte Zone serpentinierter Phyllonite getrennt, die charakteristisch für die Scherzone ist.

Zusätzlich zu der oben erwähnten Sequenz ist eine Zone von verwerfungsgelagerten Sedimenten der Mariposa Formation innerhalb der Hangenden mafischen metavulkanischen Gesteine sichtbar. Diese stratigraphische Wiederholung könnte auf Schubverwerfungen oder -faltungen in Zusammenhang mit einer Dextralbewegung entlang der Scherzone verbunden sein, die bei luftgestützten Magnetuntersuchungen auf dem Fremont Projekt im Jahre 2016 gewonnen wurden.

#### **QS-DD-18-009**

Bohrloch QS-DD-18-009 wurde mit einem Azimut von 235° und einer Neigung von -48° bis in eine Gesamttiefe von 122,8 m gebohrt. Dieses Bohrloch durchteufte signifikante Mineralisierung über 30,2 m mit durchschnittlich 1,21 g/t Au zwischen Tiefen von 68,0 m und 98,2 m und enthielt zwei verschiedene hochgradige Zonen.

Die erste Zone ist ein 9,3 m langer Abschnitt mit einem Durchschnittsgehalt von 2,37 g/t, der zwischen 68,0 m und 77,3 m über den Kontakt zwischen der metasedimentären Einheit, der strukturellen Melangeeinheit und einem dioritischen Eruptivgang geschnitten wurde. Die Mineralisierung innerhalb dieses Intervalls ist mit einer Verwerfung, Scherung, Faltung und verstreuter und streifenartiger Sulfidmineralisierung und Quarzadern verbunden.

Die zweite Zone ist ein 3,7 m langen Intervall mit einem durchschnittlichen Gehalt von 2,71 g/t Au und wurde geschnitten zwischen 94,5 m und 98,2 und sie befindet sich am Footwall-Kontakt zwischen der metasedimentären Einheit und der strukturellen Melangeeinheit. Die Mineralisierung innerhalb dieses Intervalls ist mit Scherung, verstreuter und streifenförmiger Sulfidmineralisierung, Quarzadern und Quarz-Stockwerk verbunden.

#### **QS-DD-17-008**

Bohrloch QS-DD-17-008 wurde mit einem Azimut von 235° und einer Neigung von -55° bis zu einer Gesamttiefe von 314,9 m gebohrt. Dieses Loch schnitt beträchtliche Mineralisierung in zwei unterschiedlichen Zone mit Gehalten von mehr als 0,9 g/t Au.

Die erste Zone ist ein 5,3 m Intervall mit einem durchschnittlichen Gehalt von 0,94 g/t Au und wurde geschnitten zwischen Tiefen von 269,9 m und 275,2 m über den Kontakt zwischen der metasedimentären Einheit und der strukturellen Melangeeinheit. Dieser Abschnitt ist mit verstreuter Mineralisierung, Scherung, Frakturierung und Quarz-Stockwerk-Adern verbunden.

Die zweite Zone ist ein 12,2 m Intervall mit einem durchschnittlichen Gehalt von 1,42 g/t Au und wurde zwischen 285,9 m und 298,1 m geschnitten. Dieser Abschnitt hängt zusammen mit verstreuter Mineralisierung und Sulfid-Ersetzungen mit Quarzader-Entwicklung innerhalb der strukturell darunterliegenden Footwall-Meta-Sedimente der Mariposa Formation. Dies umfasst auch einen 4,6 m Intervall mit einem Gehalt von 2,29 g/t Au.

### QS-DD-17-005

Bohrloch QS-Dd-17-005 wurde mit einem Azimut von 235° und einer Neigung von -72° bis in eine Tiefe von 292,3 m gebohrt.

Diese Bohrung schnitt Mineralisierung über 7,6 m mit 1,23 g/t Au zwischen einer Tiefe von 237,4 m und 245,1 m über den Kontakt zwischen der metasedimentären Einheit und der strukturellen Melangeeinheit. Die Mineralisierung hängt zusammen Scherung, Faltung, Sulfid-Ersetzungen und Quarzader-äderchen-Entwicklung und sie enthält einen Abschnitt mit 3,01 g/t Au über 1,5 m.

Bei früheren Bohrungen auf Queen Specimen wurde signifikante Mineralisierung geschnitten, wie in der nachfolgenden Tabelle dargestellt:

Zone	Loch Nr.	Von (m)	Bis (m)	Länge (m)	Au g/t
Queen Specimen	RC-86-133	64,0	79,2	15,2	2,33
	Inkl.	64,0	70,1	6,1	3,92
		94,5	111,3	16,8	0,84
Queen Specimen	RC-86-135	15,2	36,6	21,3	1,31
		54,9	59,4	4,6	1,13
Queen Specimen	RC-86-136	56,4	65,5	9,1	2,55
		77,7	79,2	1,5	3,29
		89,9	99,1	9,1	3,65
		Inkl.	91,4	97,5	6,1
	Inkl.	96,0	97,5	1,5	12,34
Queen Specimen	RC-86-137	70,1	99,1	29,0	1,07
	Inkl.	70,1	76,2	6,1	1,65
	Und inkl.	91,4	96,0	4,6	1,86
Queen Specimen	RC-86-139	44,2	68,6	24,4	2,11
	Inkl.	51,8	56,4	4,6	4,19
	Inkl.	65,5	68,6	3,0	7,18
Queen Specimen	DD-15-052	100,0	115,8	15,8	2,20
	Inkl.	100,0	106,7	6,7	3,24
		Und inkl.	111,3	112,8	1,5
	Inkl.	210,3	219,5	9,1	3,73
		210,3	214,9	4,6	4,85
Und inkl.	217,6	219,5	1,8	5,52	

**\*\* Anmerkungen:** Kompositgehalte sind mit der Intervallweite längengewichtet. Die wahren Weiten von Komposit DD-16-052 werden auf 70% des gemeldeten Intervalls geschätzt. Die wahren Weiten des Komposits der anderen Bohrungen in der Tabelle sind unbekannt.

### Beschreibung der Qualitätssicherungs- & Qualitätskontroll- (QA/QC) Prozeduren

Das für die Probenauswertungen genutzte Labor gehört zu American Assay Laboratories Inc. ("AAL") mit Sitz in Sparks, Nevada (ISO/IEC 17025:2005 zertifiziert).

Vor dem Transport der Kernproben zu AAL, wird die Bearbeitung der Kerne auf dem Projekt in einer

abgeschlossenen, 6000 Quadratfuß großen, Büroeinrichtung durchgeführt. Alle Diamant-Bohrkerne werden protokolliert, fotografiert und mit Kernsägen gespalten. Kerne von ganzen Bohrlöchern werden alle 5 Fuß geprüft, um sie mit den historischen RC Bohrintervallen zu vergleichen. Außerdem werden Zwischenproben innerhalb der 5 Fuß Intervalle genommen, wo wichtige geologische oder Mineralisierungs-Kontakte auftreten. Aus diese Weise soll eine bessere Unterscheidung im geologischen Modell erreicht werden. Das Mindest-Probenintervall beträgt 1,5 Fuß.

Eine Hälfte des Splitkerns wird von Angestellten des Unternehmens zu AAL für die Aufbereitung und Analyse gesandt. Die andere Hälfte des Kerns wird in der Kern-Lagereinrichtung des Unternehmens für zukünftige Betrachtungen und Proben-Bestätigungen aufbewahrt. Bei allen Goldanalysen mit stark mineralisierten Proben wird das SMF-Testverfahren (Screened Metallic Fire) mit gravimetrischem Abschluss verwendet. Im Labor wird die ganze Probe zu 90-5 auf 10 Mesh zerkleinert. Ein rotierender Splitter wird verwendet, um eine 500 Gramm Probe für die Pulverisierung zu erhalten. Die ausgesiebten Metalle werden als Zusatzbestandteil aus einem 150 Mesh Sieb im Labor gesammelt. Der 150 Mesh übersteigende Teil wird komplett feuerbeprob. Zwei unterschiedliche 1-Tonnen-Feuer (1AT F) Analysen des 150 Mesh unterschreitenden Teils werden durchgeführt und arithmetisch gemittelt. Die Ergebnisse der unter und über 150 Mesh Proben werden dann kombiniert und eine gemeinsame, gesiebte Feuerprobe durchgeführt.

Ein vollständiges QA/QC Programm, das den Einsatz angemessener Leerkerns und Standards beinhaltet, wird bei akzeptablen Resultaten durchgeführt.

*Herr Vishal Gupta, Präsident & CEO des Unternehmens, hat diese Pressemeldung überprüft und genehmigt. Herr Gupta ist P.Geo und bei der Association of Professional Geoscientists of Ontario (APGO) registriert und er ist eine Qualifizierte Person (QP) gemäß National Instrument 43-101. Das Explorationsprogramm auf Fremont wird unter Herrn Guptas Oberaufsicht durchgeführt.*

## **Über California Gold Mining Inc.**

[California Gold Mining Inc.](#) fokussiert sich auf die Entwicklung seines Flaggschiff-Projekts Fremont im Mariposa County, Kalifornien. Das Projekt besteht aus einem Landpaket von insgesamt 3.351 Morgen mit früher produzierenden Goldminen. Das Fremont Projekt liegt im kalifornischen Mother Lode Goldgürtel, der historisch über 50 Millionen Unzen Gold produziert hat. Das Unternehmen erwarb das Projekt im März 2013.

Vishal Gupta  
Präsident & CEO

## **WARNUNGEN ZUR VORSICHT HINSICHTLICH VORAUSSCHAUENDER AUSSAGEN**

*Diese Pressemeldung von California Gold enthält Aussagen, die "vorausschauende Aussagen" darstellen. Solche vorausschauenden Aussagen bergen bekannte und unbekannt Risiken, Unsicherheiten und anderen Faktoren, die dazu führen können, dass California Gold's tatsächliche Ergebnisse, Leistungen und Erfolge oder Entwicklungen in der Branche wesentlich von den erwarteten Ergebnissen, Leistungen oder Erfolgen, die in solchen vorausschauenden Aussagen erklärt oder impliziert werden, abweichen. Vorausschauende Aussagen sind Aussagen, die keine historischen Tatsachen darstellen und sie werden im allgemeinen, aber nicht immer, durch Worte wie "erwartet", "plant", "antizipiert", "glaubt", "beabsichtigt", "schätzt", "projiziert", "Potential" und ähnliche Ausdrücke identifiziert oder dass Ereignisse oder Bedingungen auftreten "werden", "könnten", "mögen" oder "sollten". Zu den vorausschauenden Aussagen in diesem Dokument gehören Aussagen hinsichtlich der geplanten Explorationsarbeiten auf dem Fremont Projekt des Unternehmens einschließlich der erwarteten Ergebnisse. Es kann keine Garantie übernommen werden, dass sich diese Aussagen als korrekt herausstellen. Tatsächliche Ergebnisse und zukünftige Ereignisse können von den in diesen Aussagen erwarteten deutlich abweichen und die Leser werden darauf hingewiesen, sich nicht übermäßig auf diese vorausschauenden Aussagen zu verlassen. Jeder Faktor könnte dazu führen, dass die tatsächlichen Ergebnisse deutlich von denen abweichen, die California Gold erwartet. California Gold übernimmt keine Verpflichtung, diese vorausschauenden Aussagen zu aktualisieren, falls sich die Meinungen des Managements, Schätzungen oder Annahmen oder andere Faktoren ändern sollten, es sei denn, es ist gesetzlich vorgeschrieben.*

*Weder die TSX Venture Exchange noch deren Regulierungs-Dienstleister (gemäß Definition in den Richtlinien der TSX Venture Exchange) übernehmen die Verantwortung für die Angemessenheit oder Genauigkeit dieser Veröffentlichung.*

*Für den Inhalt der Pressemeldung ist allein die Gesellschaft verantwortlich. Sie wurde weder von der*

*TSX-Venture Exchange, noch von einem Dritten geprüft. Die deutschsprachige Fassung kann gekürzt oder zusammengefasst sein. Es wird keine Verantwortung oder Haftung: für den Inhalt, für die Richtigkeit, der Angemessenheit oder der Genauigkeit dieser Übersetzung übernommen. Aus Sicht des Übersetzers stellt die Meldung keine Kauf- oder Verkaufsempfehlung dar! Bitte beachten sie die englische Originalmeldung auf [www.sedar.com](http://www.sedar.com) bzw. [www.sec.gov](http://www.sec.gov) oder auf der Firmenwebsite! ([Zur Meldung](#))*

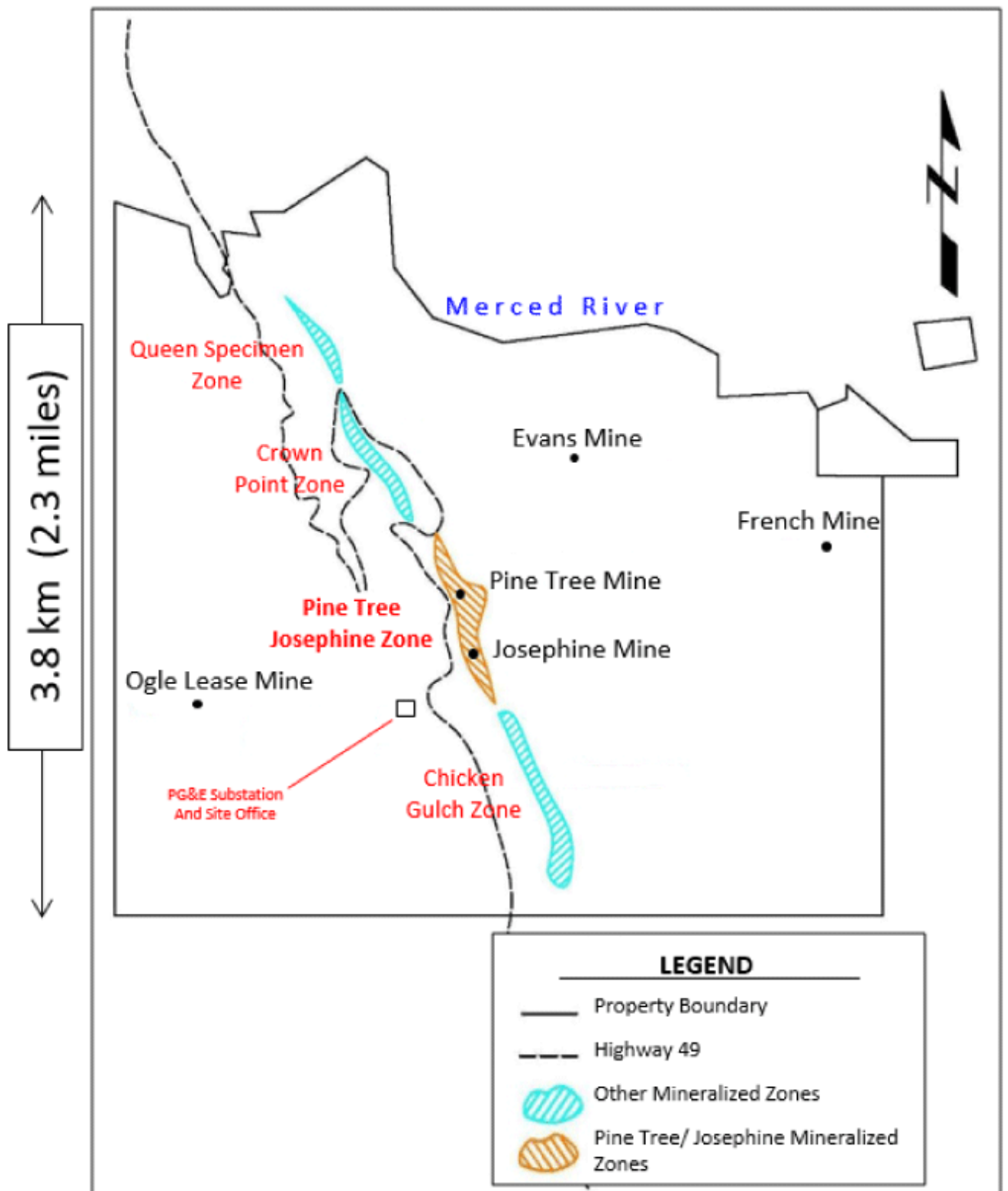
**Weitere Informationen erhalten Sie bei:**

California Gold Mining Inc.  
Vishal Gupta  
+1-647-977-9267 x 333  
[www.caligold.ca](http://www.caligold.ca)

Deutsche Anleger:  
Metals& Mining Consult Ltd.  
Tel.: 03641 / 597471

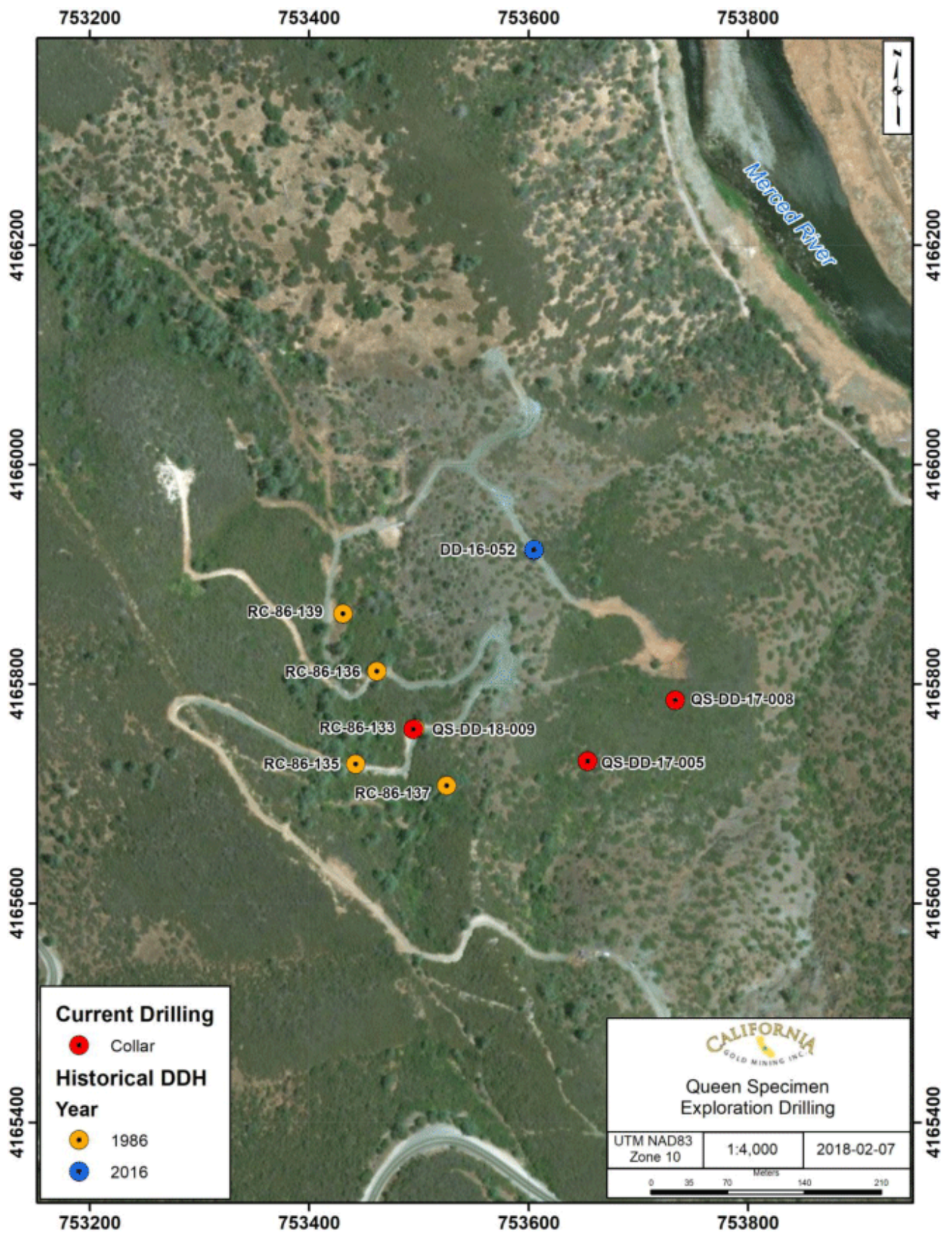
**Anhang A**

**Karte mit Darstellung der großen mineralisierten Zonen auf dem Fremont Projekt**



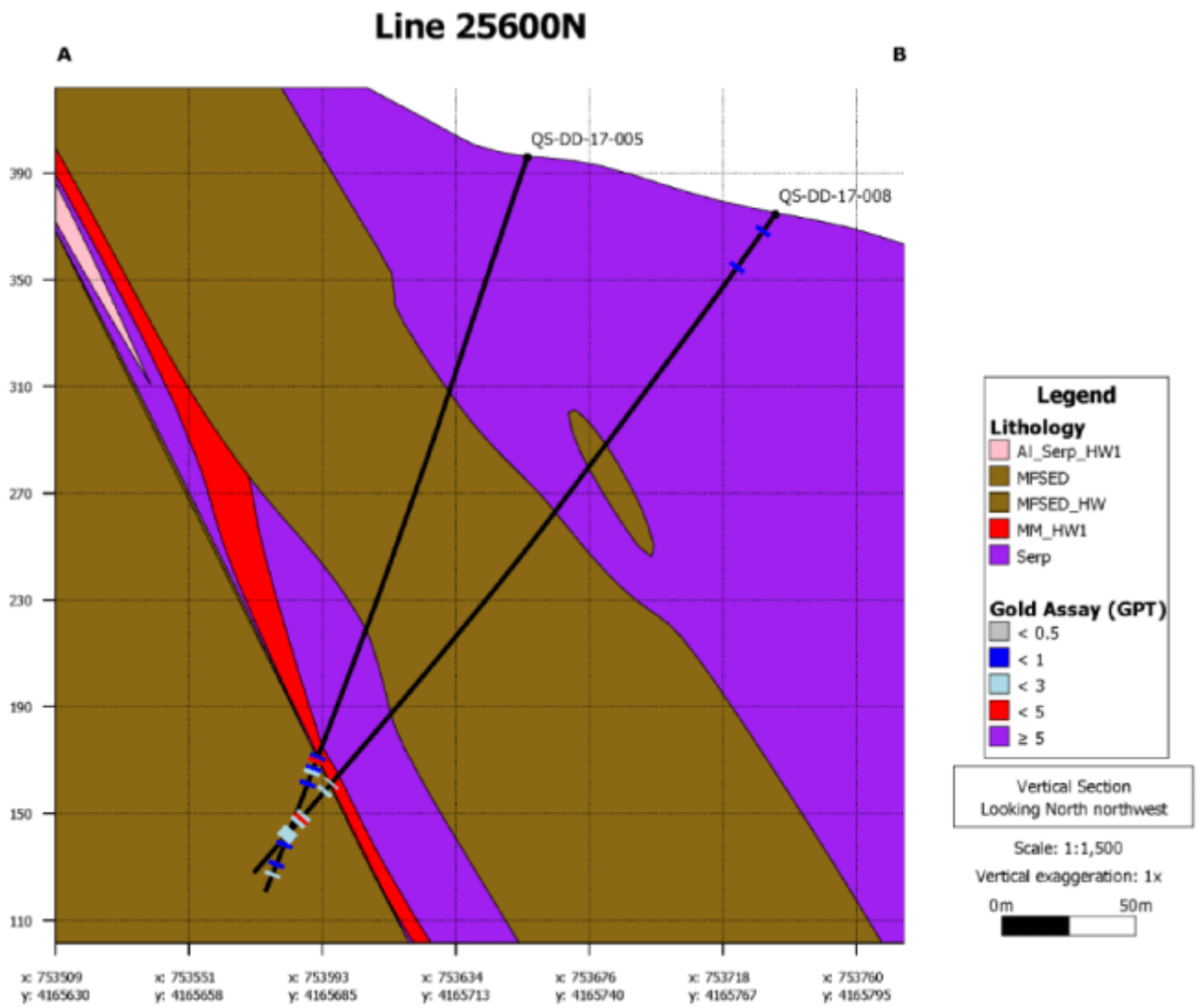
#### Anhang B

Karte zeigt die Standorte der drei kürzlich abgeschlossenen Bohrungen, zusammen mit von vorher auf Queen Speciman abgeschlossenen Explorationsbohrungen

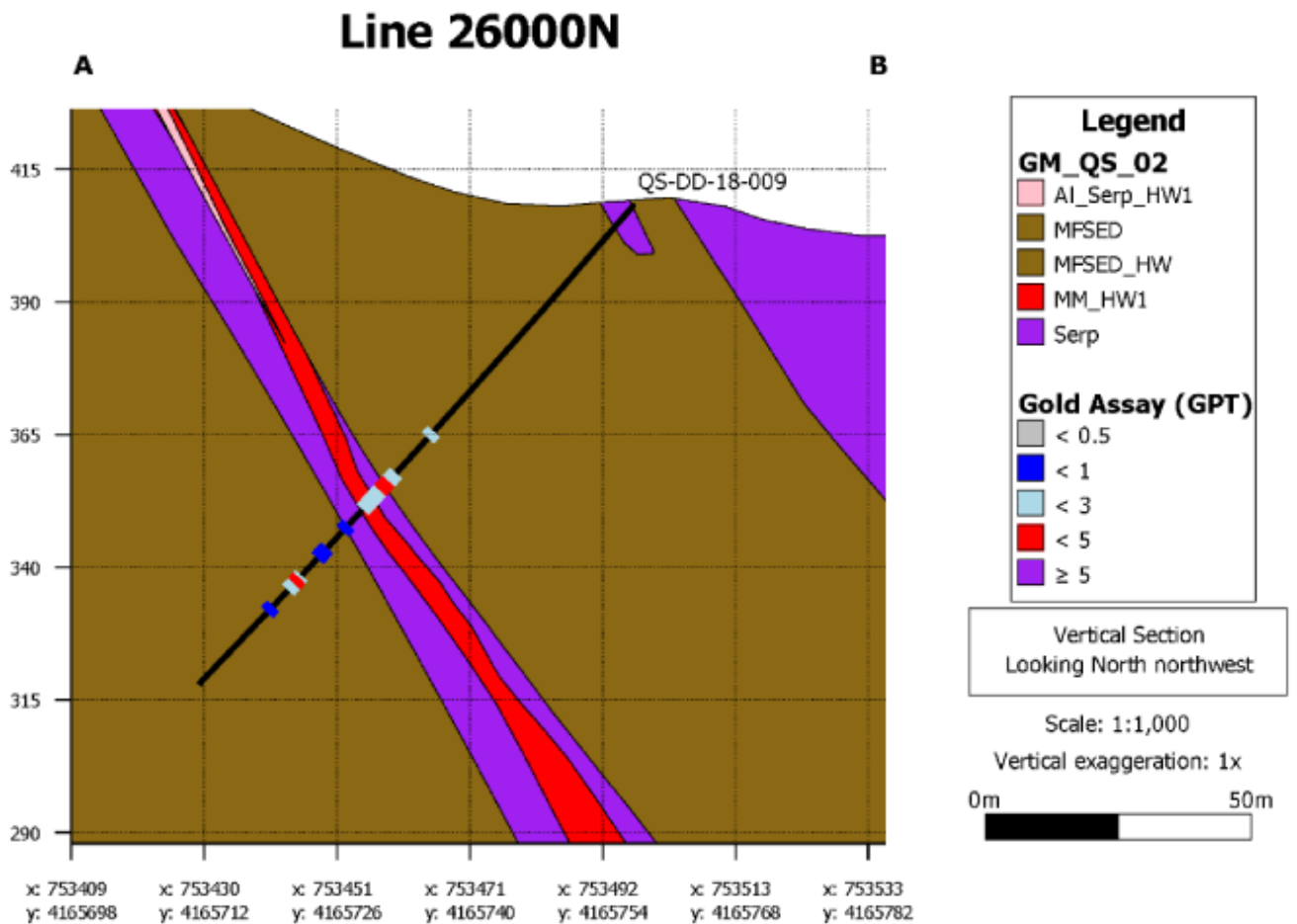


**Anhang C**  
**Geologischer Querschnitt der drei kürzlich auf Queen Specimen abgeschlossenen Bohrungen**

**QS-DD-17-005 & 008**



**QS-DD-18-009**



Dieser Artikel stammt von [Rohstoff-Welt.de](https://www.rohstoff-welt.de)

Die URL für diesen Artikel lautet:

<https://www.rohstoff-welt.de/news/64936--California-Gold-gibt-positive-erste-Probenauswertungen-der-Ressourcenbohrungen-auf-der-Queen-Specimen-Zone>

Für den Inhalt des Beitrages ist allein der Autor verantwortlich bzw. die aufgeführte Quelle. Bild- oder Filmrechte liegen beim Autor/Quelle bzw. bei der vom ihm benannten Quelle. Bei Übersetzungen können Fehler nicht ausgeschlossen werden. Der vertretene Standpunkt eines Autors spiegelt generell nicht die Meinung des Webseiten-Betreibers wieder. Mittels der Veröffentlichung will dieser lediglich ein pluralistisches Meinungsbild darstellen. Direkte oder indirekte Aussagen in einem Beitrag stellen keinerlei Aufforderung zum Kauf-/Verkauf von Wertpapieren dar. Wir wehren uns gegen jede Form von Hass, Diskriminierung und Verletzung der Menschenwürde. Beachten Sie bitte auch unsere [AGB/Disclaimer!](#)

Die Reproduktion, Modifikation oder Verwendung der Inhalte ganz oder teilweise ohne schriftliche Genehmigung ist untersagt!  
 Alle Angaben ohne Gewähr! Copyright © by Rohstoff-Welt.de -1999-2026. Es gelten unsere [AGB](#) und [Datenschutzrichtlinien](#).