

California Gold beginnt mit Bohrungen zur Ressourcenerweiterung auf neuer Zone seines Fremont Projekts

06.12.2017 | [vom Unternehmen](#)

Toronto, Ontario, 06. Dezember 2017. [California Gold Mining Inc.](#) (TSXV: CGM; OTCQX: CFGMF; WKN: A2A LQ0) ("California Gold" oder das "Unternehmen") freut sich, ein Update zum Status der Ressourcen-Erweiterungsbohrungen auf seinem Flaggschiffprojekt Fremont ("Fremont" oder das "Projekt") in Mariposa County, Kalifornien, zu geben. Nach erfolgreichem Abschluss der jüngst gemeldeten Privatplazierung über 1,2 Mio. \$ begann das Unternehmen mit dem Bohrprogramm am 2. Dezember 2017.

Das Hauptziel des Bohrprogramms ist es, eine zweite mineralisierte Zone auf dem Projekt zu generieren, die die neu identifizierte, mineralisierte Zone Queen Specimen abdeckt. Diese Zone befindet sich im nordwestlichen Teil des Projekts und umfasst ca. 750 m Streichlänge von 4 km Streichen der Mother Lode Scherzone (die "Scherzone") auf dem Projekt. Eine Projektkarte, die die Lage der zahlreichen mineralisierten Zonen darstellt, findet sich im Anhang A.

Vishal Gupta, Präsident und CEO von California Gold, sagte: "Wir sind hocherfreut, das zweite große Bohrprogramm auf Fremont, gelegen im Herzen von Kaliforniens Mother Lode Goldgürtel - Nordamerikas erstem und reichstem Goldrausch-Distrikt - zu beginnen. Die Ergebnisse dieser Bohrkampagne werden in eine neue Ressourcenschätzung für Queen Specimen einbezogen, die die erste Mineralressource von Pine Tree-Josephine, die im letzten Jahr veröffentlicht wurde, vergrößern soll. Wir erwarten die Initiierung von mindestens einem weiteren Ressourcen-Vergrößerungsprogramm im 2. Halbjahr 2018, während wir unsere Anstrengungen zur Umwandlung des großen Explorationspotentials von Fremont in greifbare Mineralressourcen fortsetzen."

Frühere Explorationsbohrungen auf Queen Specimen haben signifikante Mineralisierung geschnitten. Höhepunkte finden sich in der nachfolgenden Tabelle:

Zone	Loch Nr.	Von (m)	Bis (m)	Länge (m)	Au g/t
Queen Specimen	RC-86-133	64,0	79,2	15,2	2,33
	Inkl.	64,0	70,1	6,1	3,92
		94,5	111,3	16,8	0,84
Queen Specimen	RC-86-135	15,2	36,6	21,3	1,31
		54,9	59,4	4,6	1,13
Queen Specimen	RC-86-136	56,4	65,5	9,1	2,55
		77,7	79,2	1,5	3,29
		89,9	99,1	9,1	3,65
	Inkl.	91,4	97,5	6,1	5,05
	Inkl.	96,0	97,5	1,5	12,34
Queen Specimen	RC-86-137	70,1	99,1	29,0	1,07
		70,1	76,2	6,1	1,65
		91,4	96,0	4,6	1,86
Queen Specimen	RC-86-139	44,2	68,6	24,4	2,11
		51,8	56,4	4,6	4,19
		65,5	68,6	3,0	7,18
Queen Specimen	DD-15-052	100,0	115,8	15,8	2,20
	Inkl.	100,0	106,7	6,7	3,24
	Und inkl.	111,3	112,8	1,5	3,19
		210,3	219,5	9,1	3,73
	Inkl.	210,3	214,9	4,6	4,85
	Und inkl.	217,6	219,5	1,8	5,52

**** Anmerkungen:** Kompositgehalte sind mit der Intervallweite längengewichtet. Die wahren Weiten von Komposit DD-16-052 werden auf 70% des gemeldeten Intervalls geschätzt. Die wahren Weiten des Komposits der anderen Bohrungen in der Tabelle sind unbekannt.

Das laufende Bohrprogramm soll im 1. Quartal 2018 abgeschlossen werden. Es wird aus 60 bis 65 Diamant-Bohrungen von HQ-Größe (2,5 Zoll Durchmesser) über 10.500 bis 12.000 m und einer durchschnittlichen Bohrloch-Länge von 180 m bestehen.

Die derzeitige NI 43-101 Mineralressource von 515.000 oz mit einem Gehalt von 1,71 g/t Gold in der angezeigten Kategorie plus weitere 364.000 oz mit einem Gehalt von 1,44 in der abgeleiteten Kategorie umfassen nur die Pine Tree-Josephine Zone auf dem Projekt (der Technische Bericht nach NI 43-101 ist auf SEDAR und der Webseite des Unternehmens www.caligold.com verfügbar). Die Pine Tree-Josephine Zone beherbergt zwei historische Untertage Goldminen und sie deckt eine Streichlänge von ca. 1 km von den insgesamt 4 km Streichlänge ab, über die sich die Scherzone auf dem Projekt erstrecken soll.

Diskussion über Queen Specimen

Die zuvor auf Queen Specimen gebohrten Explorationslöcher waren darauf angelegt, die Kontinuität der Lithologie, Strukturen und Mineralisierung nach Norden und entlang des Streichens der Pine Tree-Josephine Lagerstätte zu testen. Grundsätzlich wurden die gleichen Schichtensequenzen bei diesen Bohrungen beobachtet wie in den zuvor analysierten Bohrungen der Pine Tree-Josephine Lagerstätte, einschließlich einer Sequenz metavulkanischer mafischer Gesteine, die eine Mischung aus ultramafischen Gesteinen überlagern. Diese sind von den darunterliegenden meta-sedimentären Gesteinen der Mariposa Formation durch eine Zone stark abgescherter und gewundener Phyllonite getrennt, die für die Scherzone charakteristisch ist.

Zusätzlich zu der oben erwähnten Sequenz ist eine weitere Zone verwerfungsgelagerter Sedimente der Mariposa Formation innerhalb der mafischen Gesteine der Hangenden eingelagert. Die stratigraphische Wiederholung kann auf Schubverwerfungen oder isoklinale Ursachen zurückzuführen sein, die mit der Dextralbewegung entlang der Scherzone, die in kürzlich gewonnenen, luftgestützter Magnetdaten beobachtet wurde, zusammenhängen.

Und schließlich zeigen die luftgestützten Magnetdaten das Vorhandensein eines großen Dilations-Einschnitts

entlang der Ausdehnung der Scherzone bei Queen Specimen, der das Potential hat, die mineralisierte Zone dieses Ziels deutlich zu verbreitern. Eine Projektkarte, die die Ergebnisse der auf dem Projekt im letzten Jahr abgeschlossenen luftgestützten Magnetuntersuchung zeigt, findet sich im Anhang B.

Beschreibung der Qualitätssicherungs- & Qualitätskontroll- (QA/QC) Prozeduren

Das für die Probenauswertungen genutzte Labor gehört zu American Assay Laboratories Inc. ("AAL") mit Sitz in Sparks, Nevada (ISO/IEC 17025:2005 zertifiziert).

Vor dem Transport der Kernproben zu AAL, wird die Bearbeitung der Kerne auf dem Projekt in einer abgeschlossenen, 6000 Quadratfuß großen, Büroeinrichtung durchgeführt. Alle Diamant-Bohrkerne werden protokolliert, fotografiert und mit Kernsägen gespalten. Kerne von ganzen Bohrlöchern werden alle 5 Fuß geprüft, um sie mit den historischen RC Bohrintervallen zu vergleichen. Außerdem werden Zwischenproben innerhalb der 5 Fuß Intervalle genommen, wo wichtige geologische oder Mineralisierungs-Kontakte auftreten. Auf diese Weise soll eine bessere Unterscheidung im geologischen Modell erreicht werden. Das Mindest-Probenintervall beträgt 1,5 Fuß.

Eine Hälfte des Splitkerns wird von Angestellten des Unternehmens zu AAL für die Aufbereitung und Analyse gesandt. Die andere Hälfte des Kerns wird in der Kern-Lagereinrichtung des Unternehmens für zukünftige Betrachtungen und Proben-Bestätigungen aufbewahrt. Bei allen Goldanalysen mit stark mineralisierten Proben wird das SMF-Testverfahren (Screened Metallic Fire) mit gravimetrischem Abschluss verwendet. Im Labor wird die ganze Probe zu 90-5 auf 10 Mesh zerkleinert. Ein rotierender Splitter wird verwendet, um eine 500 Gramm Probe für die Pulverisierung zu erhalten. Die ausgesiebten Metalle werden als Zusatzbestandteil aus einem 150 Mesh Sieb im Labor gesammelt. Der 150 Mesh übersteigende Teil wird komplett feuerbeprob. Zwei unterschiedliche 1-Tonnen-Feuer (1AT F) Analysen des 150 Mesh unterschreitenden Teils werden durchgeführt und arithmetisch gemittelt. Die Ergebnisse der unter und über 150 Mesh Proben werden dann kombiniert und eine gemeinsame, gesiebte Feuerprobe durchgeführt.

Ein vollständiges QA/QC Programm, das den Einsatz angemessener Leerkerne und Standards beinhaltet, wird bei akzeptablen Resultaten durchgeführt.

Über California Gold Mining Inc.

[California Gold Mining Inc.](#) fokussiert sich auf die Entwicklung seines Flaggschiff-Projekts Fremont im Mariposa County, Kalifornien. Das Projekt besteht aus einem Landpaket von insgesamt 3.351 Morgen mit früher produzierenden Goldminen. Das Fremont Projekt liegt im kalifornischen Mother Lode Goldgürtel, der historisch über 50 Millionen Unzen Gold produziert hat. Das Unternehmen erwarb das Projekt im März 2013.

Herr Vishal Gupta, Präsident & CEO des Unternehmens, hat diese Pressemeldung überprüft und genehmigt. Herr Gupta ist P.Geo und bei der Association of Professional Geoscientists of Ontario (APGO) registriert und er ist eine Qualifizierte Person (QP) gemäß National Instrument 43-101.

Vishal Gupta
Präsident & CEO

WARNUNGEN ZUR VORSICHT HINSICHTLICH VORAUSSCHAUENDER AUSSAGEN

Diese Pressemeldung von California Gold enthält Aussagen, die "vorausschauende Aussagen" darstellen. Solche vorausschauenden Aussagen bergen bekannte und unbekannte Risiken, Unsicherheiten und anderen Faktoren, die dazu führen können, dass California Gold's tatsächliche Ergebnisse, Leistungen und Erfolge oder Entwicklungen in der Branche wesentlich von den erwarteten Ergebnissen, Leistungen oder Erfolgen, die in solchen vorausschauenden Aussagen erklärt oder impliziert werden, abweichen. Vorausschauende Aussagen sind Aussagen, die keine historischen Tatsachen darstellen und sie werden im allgemeinen, aber nicht immer, durch Worte wie "erwartet", "plant", "antizipiert", "glaubt", "beabsichtigt", "schätzt", "projiziert", "Potential" und ähnliche Ausdrücke identifiziert oder dass Ereignisse oder Bedingungen auftreten "werden", "könnten", "mögen" oder "sollten". Zu den vorausschauenden Aussagen in diesem Dokument gehören Aussagen hinsichtlich der geplanten Explorationsarbeiten auf dem Fremont Projekt des Unternehmens einschließlich der erwarteten Ergebnisse. Es kann keine Garantie übernommen werden, dass sich diese Aussagen als korrekt herausstellen. Tatsächliche Ergebnisse und zukünftige Ereignisse können von den in diesen Aussagen erwarteten deutlich abweichen und die Leser werden darauf hingewiesen, sich nicht übermäßig auf diese vorausschauenden Aussagen zu verlassen. Jeder Faktor könnte dazu führen, dass die tatsächlichen Ergebnisse deutlich von denen abweichen, die California Gold erwartet. California

Gold übernimmt keine Verpflichtung, diese vorausschauenden Aussagen zu aktualisieren, falls sich die Meinungen des Managements, Schätzungen oder Annahmen oder andere Faktoren ändern sollten, es sei denn, es ist gesetzlich vorgeschrieben.

Weder die TSX Venture Exchange noch deren Regulierungs-Dienstleister (gemäß Definition in den Richtlinien der TSX Venture Exchange) übernehmen die Verantwortung für die Angemessenheit oder Genauigkeit dieser Veröffentlichung.

Für den Inhalt der Pressemeldung ist allein die Gesellschaft verantwortlich. Sie wurde weder von der TSX-Venture Exchange, noch von einem Dritten geprüft. Die deutschsprachige Fassung kann gekürzt oder zusammengefasst sein. Es wird keine Verantwortung oder Haftung: für den Inhalt, für die Richtigkeit, der Angemessenheit oder der Genauigkeit dieser Übersetzung übernommen. Aus Sicht des Übersetzers stellt die Meldung keine Kauf- oder Verkaufsempfehlung dar! Bitte beachten sie die englische Originalmeldung auf www.sedar.com bzw. www.sec.gov oder auf der Firmenwebsite! ([zur Meldung](#))

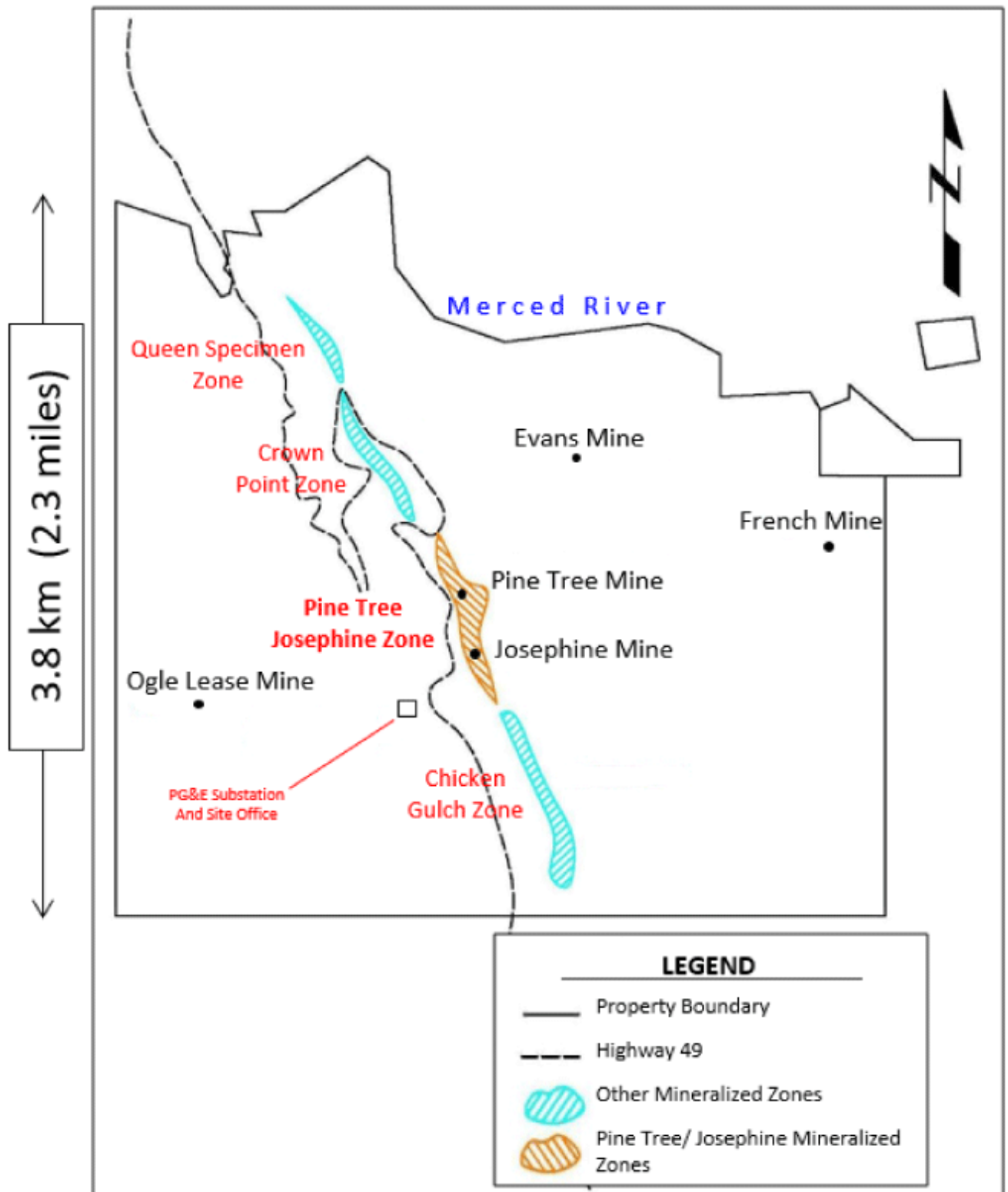
Weitere Informationen erhalten Sie bei:

California Gold Mining Inc.
Vishal Gupta, Präsident & CEO
+1-647-977-9267 x 333
www.caligold.ca

Deutsche Anleger:
Metals& Mining Consult Ltd.
Tel.: 03641 / 597471

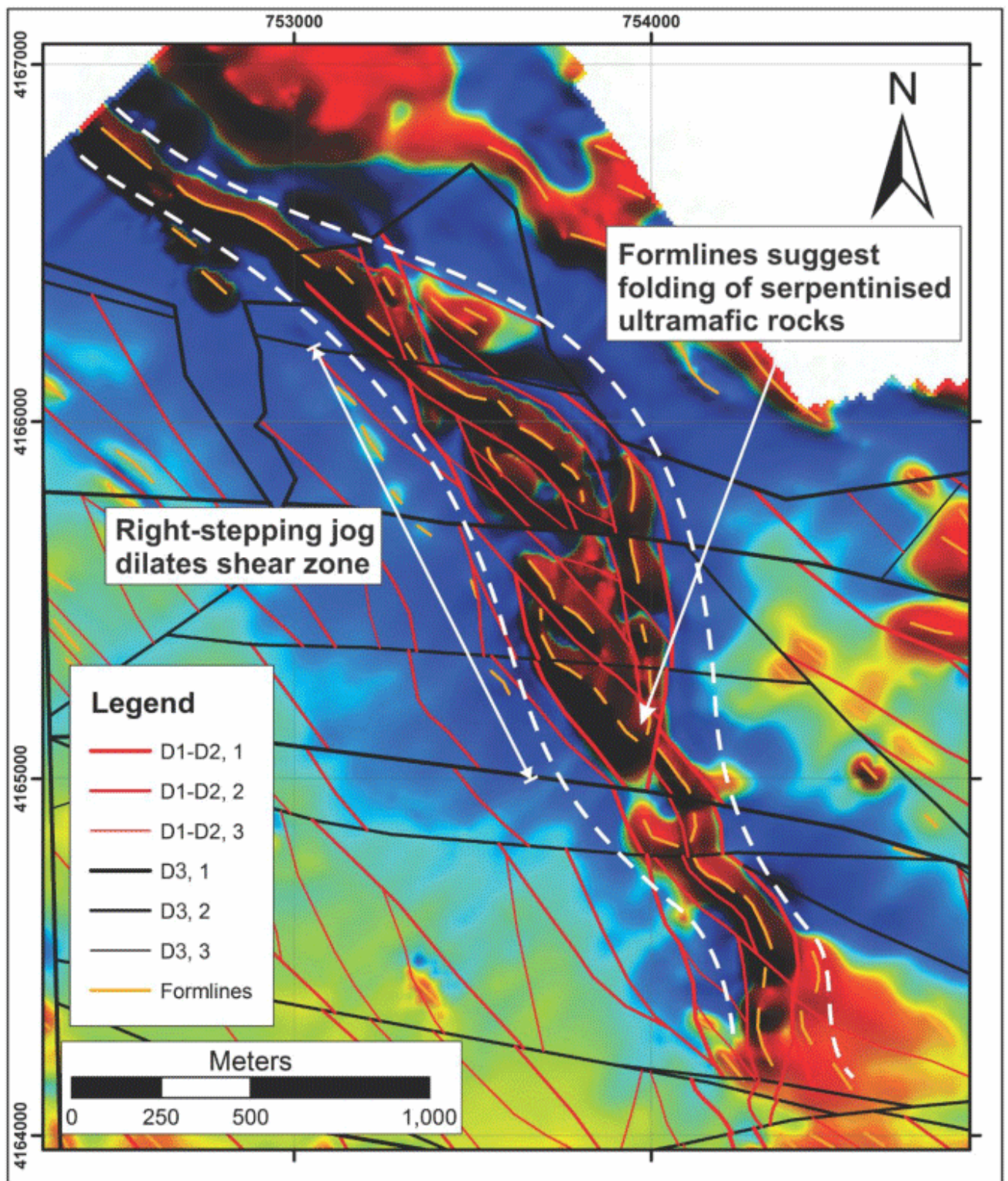
Anhang A

Karte mit Darstellung der großen mineralisierten Zonen auf dem Fremont Projekt



Anhang B

Karte der magnetisch errechneten vertikalen Abweichung von der 2016er luftgestützten geophysikalischen Untersuchung, die dilationalen Einschnitt und Faltung der Queen Specimen Zone aufzeigt



Dieser Artikel stammt von [Rohstoff-Welt.de](https://www.rohstoff-welt.de)

Die URL für diesen Artikel lautet:

<https://www.rohstoff-welt.de/news/64327--California-Gold-beginnt-mit-Bohrungen-zur-Ressourcenerweiterung-auf-neuer-Zone-seines-Fremont-Projekts.html>

Für den Inhalt des Beitrages ist allein der Autor verantwortlich bzw. die aufgeführte Quelle. Bild- oder Filmrechte liegen beim Autor/Quelle bzw. bei der vom ihm benannten Quelle. Bei Übersetzungen können Fehler nicht ausgeschlossen werden. Der vertretene Standpunkt eines Autors spiegelt generell nicht die Meinung des Webseiten-Betreibers wieder. Mittels der Veröffentlichung will dieser lediglich ein pluralistisches Meinungsbild darstellen. Direkte oder indirekte Aussagen in einem Beitrag stellen keinerlei Aufforderung zum Kauf-/Verkauf von Wertpapieren dar. Wir wehren uns gegen jede Form von Hass, Diskriminierung und Verletzung der Menschenwürde. Beachten Sie bitte auch unsere [AGB/Disclaimer](#)!

Die Reproduktion, Modifikation oder Verwendung der Inhalte ganz oder teilweise ohne schriftliche Genehmigung ist untersagt!
Alle Angaben ohne Gewähr! Copyright © by Rohstoff-Welt.de -1999-2026. Es gelten unsere [AGB](#) und [Datenschutzrichtlinien](#).