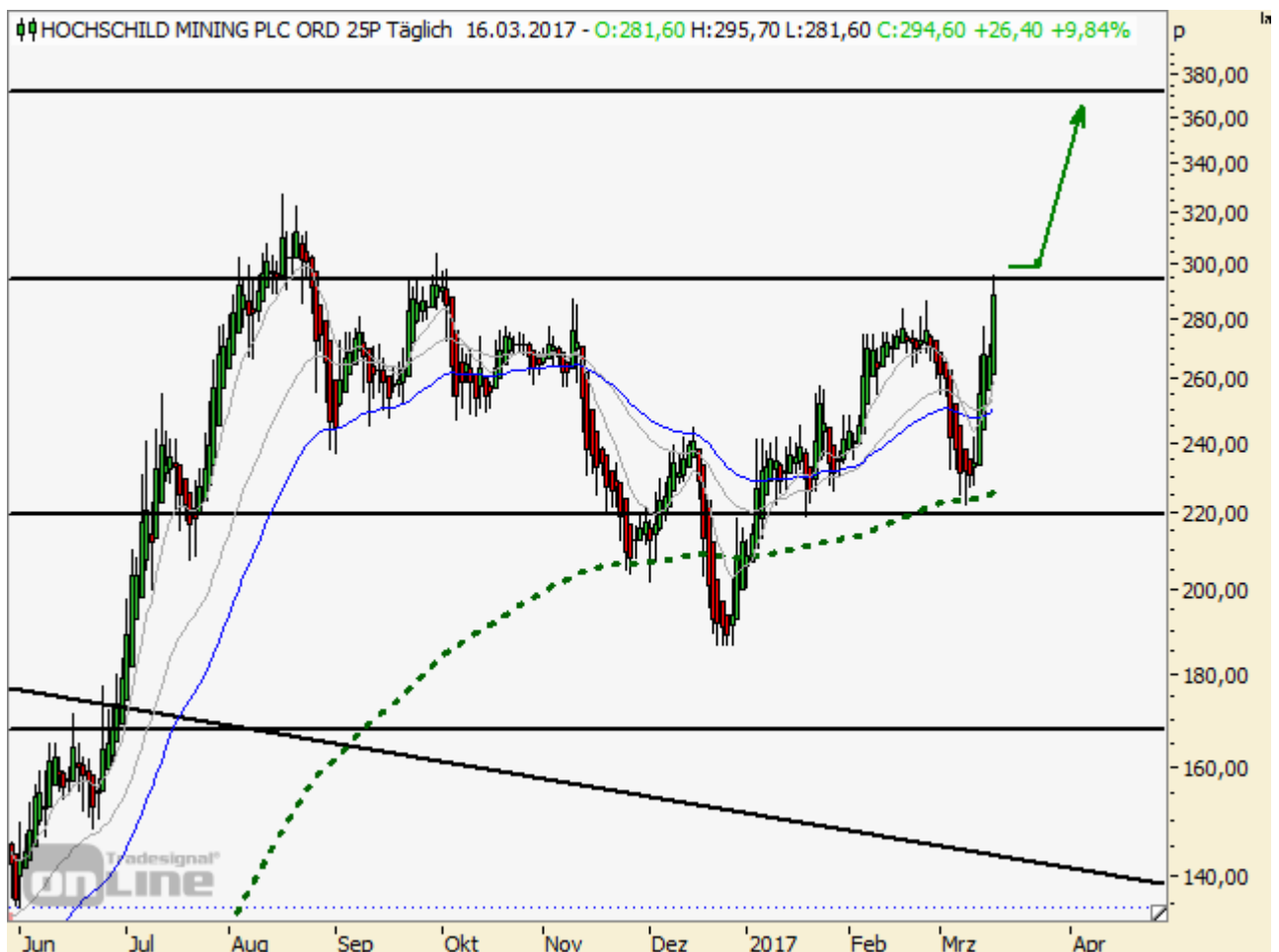


Hochschild mit +10% und Ausbruch

16.03.2017 | [Christian Kämmerer](#)

Das britische Minenunternehmen [Hochschild Mining plc.](#) setzt mit der bisherigen 10%igen Performance zur klaren Attacke an. Es scheint sich ein Ausbruch zu vollziehen, welcher im weiteren Verlauf Kurssteigerungen bis rund 370,00 Pence verspricht. Eine nachhaltige Etablierung über der runden 300,00-Pence-Marke wäre hierbei extrem wichtig.

Andererseits sollten genau jetzt größere Rücksetzer vermieden werden. Zwar besteht grundsätzlicher Spielraum bis rund 230,00 Pence, doch wären solche Rückschläge im Kontext der jüngsten Entwicklungen wahrlich unschön.



Quelle Charts: Tradesignal Web Edition

© Christian Kämmerer
 Head of German Speaking Markets
www.jfdbrokers.com

Offenlegung gemäß § 34b WpHG wegen möglicher Interessenkonflikte: Der Autor ist in den besprochenen Wertpapieren bzw. Basiswerten derzeit nicht investiert.

Dieser Artikel stammt von [Rohstoff-Welt.de](#)

Die URL für diesen Artikel lautet:

<https://www.rohstoff-welt.de/news/61158--Hochschild-mit-10Prozent-und-Ausbruch.html>

Für den Inhalt des Beitrages ist allein der Autor verantwortlich bzw. die aufgeführte Quelle. Bild- oder Filmrechte liegen beim Autor/Quelle bzw. bei der vom ihm benannten Quelle. Bei Übersetzungen können Fehler nicht ausgeschlossen werden. Der vertretene Standpunkt eines Autors spiegelt generell nicht die Meinung des Webseiten-Betreibers wieder. Mittels der Veröffentlichung will dieser lediglich ein pluralistisches Meinungsbild darstellen. Direkte oder indirekte Aussagen in einem Beitrag stellen keinerlei Aufforderung zum Kauf-/Verkauf von Wertpapieren dar. Wir wehren uns gegen jede Form von Hass, Diskriminierung und Verletzung der Menschenwürde. Beachten Sie bitte auch unsere [AGB/Disclaimer!](#)

Die Reproduktion, Modifikation oder Verwendung der Inhalte ganz oder teilweise ohne schriftliche Genehmigung ist untersagt!
Alle Angaben ohne Gewähr! Copyright © by Rohstoff-Welt.de -1999-2026. Es gelten unsere [AGB](#) und [Datenschutzrichtlinien](#).