

Royal Gold weiterhin mit Seitwärtstendenz

23.01.2017 | [Christian Kämmerer](#)

Das gute vorweg. Das nordamerikanische Unternehmen [Royal Gold Inc.](#) hält sich relativ gesehen unverändert stabil. Zwar blieb bisher die Befreiung aus dem offensichtlichen Konsolidierungsmodus aus, jedoch die grundsätzliche Chartstruktur ein sehr konstruktives Bild abliefern. Die Aussichten bleiben dementsprechend durchaus positiv einzuschätzen und somit widmen wir uns jetzt den Details.



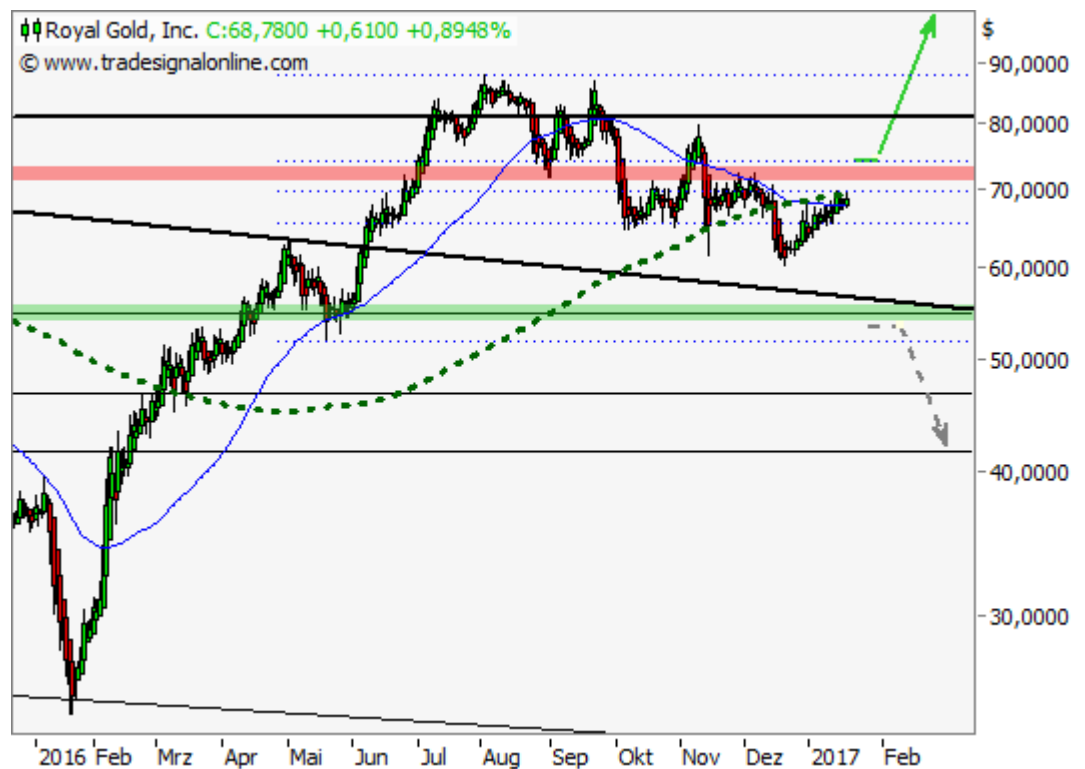
Quelle Charts: Tradesignal Web Edition

Fazit:

Zwar bildete die Aktie unlängst im Dezember ein neues Mehrmonatstief bei 60,21 USD aus. Jedoch die daran anschließende und bis zum vergangenen Freitag anhaltende Aufwärtstendenz diesen Rückschlag relativierte. Derzeit knapp unter dem gleitenden 200-Tage-Durchschnitt (SMA - aktuell bei 69,50 USD) notierend, könnte die Situation nicht spannender sein. Ein Ausbruch darüber verspricht weiteres Potenzial bis zur entscheidenden Widerstandszone rund um 72,00 USD.

Gelingt auch hier der Ausbruch, so könnten sich auf der Oberseite durchaus weitere Kurssteigerungen bis hin zum Sommerhoch bei 87,74 USD erschließen. Für den mittelfristigen Erfolg, sollte der Minentitel dann jedoch auch noch eine Stabilisierung oberhalb von 81,00 USD generieren. Dies dürfte anschließend für eine mittelfristige Anschlussperformance bis zu dem Hoch aus 2012 im dreistelligen Kursbereich bei 100,84 USD sorgen können.

Demgegenüber müsste man bei einem erneuten Abtauchen unter das Niveau von 65,00 USD Vorsicht walten lassen. Hierbei bestünde die Gefahr, abermals ein neues Mehrmonatstief unterhalb des Dezembertiefs bei 60,21 USD auszubilden. In Folge dessen wäre mit Rückschlägen bis mindestens zur Unterstützung bei 55,00 USD zu rechnen. Darunter wiederum wäre das Level bei 46,75 USD zu nennen.



Quelle Charts: Tradesignal Web Edition

Long Szenario:

Die letzten Wochen waren von einer klaren Nachfrage nach der Aktie geprägt und somit steht die Chance für weitere Zugewinne durchaus günstig. Entscheidend wird hierbei der Sprung über den SMA200 sowie der Widerstandszone bei 72,00 USD sein. Gelingt dies, wären weitere Zugewinne bis 87,74 USD bzw. bis in den dreistelligen Kursbereich wieder möglich.

Short Szenario:

Drehen die Notierungen wieder ab, sollte man insbesondere bei Kursen unterhalb von 65,00 USD aufpassen. In diesem Fall wäre mit einer ersten Welle von Anschlussverlusten bis zum letzten Tief bei 60,21 USD zu rechnen. Darunter müsste man die Unterstützung bei 55,00 USD als nächstes Unterstützungsziel präferieren.

© Christian Kämmerer
Head of German Speaking Markets
www.jfdbrokers.com

Offenlegung gemäß § 34b WpHG wegen möglicher Interessenkonflikte: Der Autor ist in den besprochenen Wertpapieren bzw. Basiswerten derzeit nicht investiert.

Dieser Artikel stammt von Rohstoff-Welt.de
Die URL für diesen Artikel lautet:
<https://www.rohstoff-welt.de/news/60491--Royal-Gold-weiterhin-mit-Seitwaertstendenz.html>

Für den Inhalt des Beitrages ist allein der Autor verantwortlich bzw. die aufgeführte Quelle. Bild- oder Filmrechte liegen beim Autor/Quelle bzw. bei der vom ihm benannten Quelle. Bei Übersetzungen können Fehler nicht ausgeschlossen werden. Der vertretene Standpunkt eines Autors spiegelt generell nicht die Meinung des Webseiten-Betreibers wieder. Mittels der Veröffentlichung will dieser lediglich ein pluralistisches Meinungsbild darstellen. Direkte oder indirekte Aussagen in einem Beitrag stellen keinerlei Aufforderung zum Kauf-/Verkauf von Wertpapieren dar. Wir wehren uns gegen jede Form von Hass, Diskriminierung und Verletzung der Menschenwürde. Beachten Sie bitte auch unsere [AGB/Disclaimer!](#)

Die Reproduktion, Modifikation oder Verwendung der Inhalte ganz oder teilweise ohne schriftliche Genehmigung ist untersagt!
Alle Angaben ohne Gewähr! Copyright © by Rohstoff-Welt.de -1999-2026. Es gelten unsere [AGB](#) und [Datenschutzrichtlinien](#).