

Resolute Mining Ltd.: Neuer Goldfund wurde bestätigt

19.01.2017 | [Hannes Huster \(Goldreport\)](#)

[Resolute Mining](#) gab heute weitere starke Bohrergergebnisse von der sich in Betrieb befindlichen Syama Goldmine in Mali bekannt ([Link](#)).

Nur rund 250 Meter neben dem Open-Pit wurde vor kurzem bei Bohrungen neues Gold gefunden. Das so genannten Nafolo Gebiet wurde daraufhin weiter mit Bohrungen untersucht und nun ist man auf weitere starke Goldgehalte gestoßen:

- **SYDD446** 41m @ 4.9g/t Au from 281m; and
37m @ 3.1g/t Au from 372m
- **SYDD447** 13m @ 6.9g/t Au from 434m; and
11m @ 2.4g/t Au from 472m
- **SYDD448** 10m @ 3.6g/t Au from 385m; and
29m @ 4.7g/t Au from 446m [hole ended in mineralisation]

Die Adern sind bis zu 40 Meter dick und die Goldgehalte reichen von 2,4g/t bis 6,9 g/t Gold.

Das Unternehmen geht nun davon aus, dass es sich tatsächlich um eine bisher unbekanntes Goldlagerstätte handelt, obwohl diese ganz nah an der aktuell in Abbau befindlichen Übertagegrube liegt.

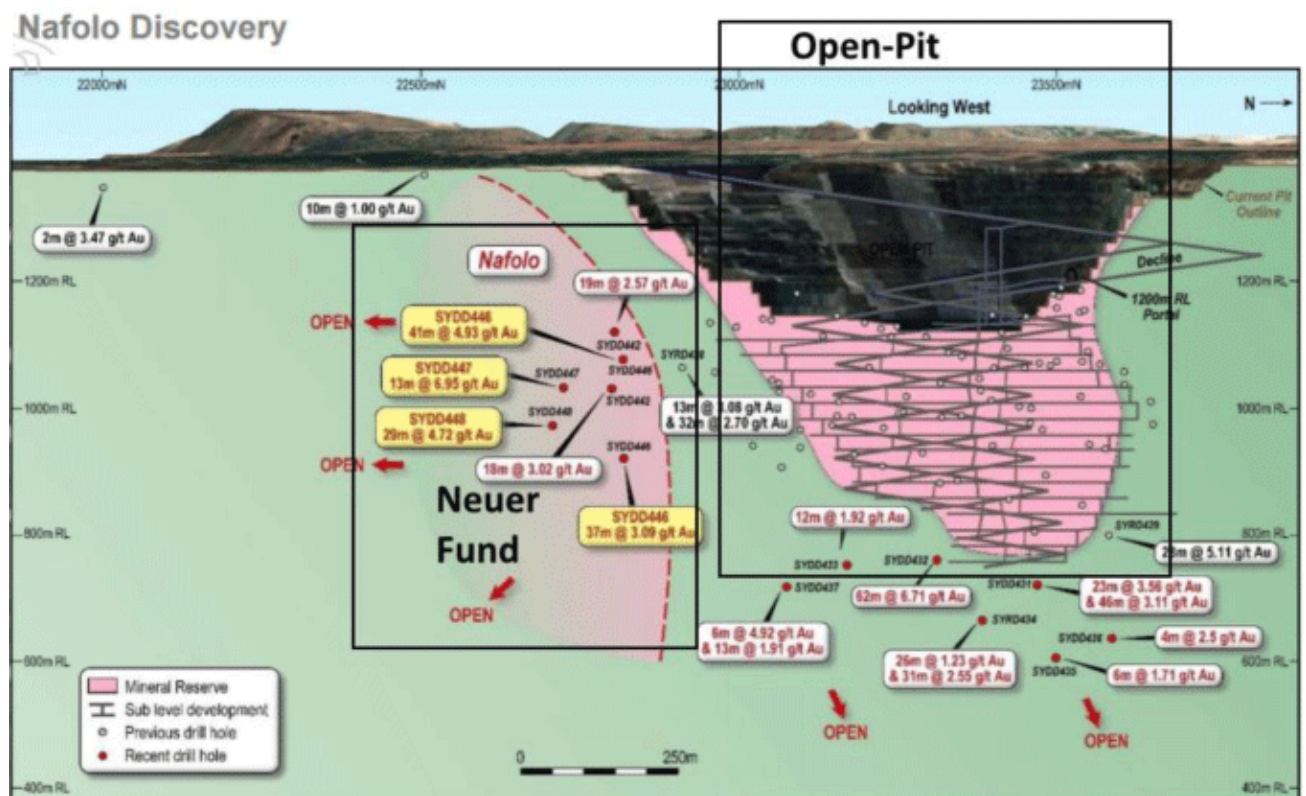


Figure 1: Longitudinal Projection showing location of new diamond drillhole pierce points, results and designed underground development.

Eine solche Entdeckung ist für einen Goldproduzenten natürlich eine ganz andere Hausnummer als für einen Explorer. Sämtliche Anlagen stehen parat, die Infrastruktur ist vorhanden und sobald die Ressource

definiert ist, kann man diese in den aktuellen Minenabbauplan inkludieren.

Ein Analyst von Canaccord gab ein Update nach der Meldung heraus. Er schätzt den neuen Fund bereits jetzt auf 350.000 Unzen Gold und sieht dort weiteres Potential und auch höhere Chancen, dass Resolute Mining weitere solche versteckten Goldlagerstätten entdeckt. Sein Kursziel hat er auf 1,40 AUD angehoben, die Einschätzung unverändert auf HALTEN belassen.

Weiterhin wurde heute bekannt, dass VAN ECK erneut Aktien von Resolute gekauft hat. Der Bestand stieg von 91,13 Millionen Aktien auf 98,61 Millionen Aktien an.

Quelle: <http://www.asx.com.au/asxpdf/20170119/pdf/43fdsszx013pjp.pdf>

Fazit:

Resolute ist sehr gut aufgestellt, das betone ich ja immer wieder. Der neue Fund sieht sehr interessant aus und das Unternehmen wird nun zügig daran arbeiten, diese Lagerstätte komplett zu erkunden und eine Ressource zu erstellen.

Der Abbau wäre dann nur eine Frage der Zeit und des neuen Minenplans. Wie wir in der obigen Grafik sehen, liegt der Erzkörper gleich neben der aktuellen Grube und der Abbau könnte auch im Zuge der Untertageplanung integriert werden.

Die Aktie war gestern sehr fest, heute im Marktdurchschnitt etwas nach unten.



© Hannes Huster

Quelle: Auszug aus dem Börsenbrief "[Der Goldreport](#)"

Pflichtangaben nach §34b WpHG und FinAnV

Wesentliche Informationsquellen für die Erstellung dieses Dokumentes sind Veröffentlichungen in in- und ausländischen Medien (Informationsdienste, Wirtschaftspresse, Fachpresse, veröffentlichte Statistiken, Ratingagenturen sowie Veröffentlichungen des analysierten Emittenten und interne Erkenntnisse des analysierten Emittenten).

Zum heutigen Zeitpunkt ist das Bestehen folgender Interessenkonflikte möglich: Hannes Huster und/oder

Der Goldreport Ltd. mit diesen verbundene Unternehmen:

- 1) stehen in Geschäftsbeziehungen zu dem Emittenten.*
 - 2) sind am Grundkapital des Emittenten beteiligt oder könnten dies sein.*
 - 3) waren innerhalb der vorangegangenen zwölf Monate an der Führung eines Konsortiums beteiligt, das Finanzinstrumente des Emittenten im Wege eines öffentlichen Angebots emittierte.*
 - 4) betreuen Finanzinstrumente des Emittenten an einem Markt durch das Einstellen von Kauf- oder Verkaufsaufträgen.*
 - 5) haben innerhalb der vorangegangenen zwölf Monate mit Emittenten, die selbst oder deren Finanzinstrumente Gegenstand der Finanzanalyse sind, eine Vereinbarung über Dienstleistungen im Zusammenhang mit Investmentbanking-Geschäften geschlossen oder Leistung oder Leistungsversprechen aus einer solchen Vereinbarung erhalten.*
-

Dieser Artikel stammt von [Rohstoff-Welt.de](https://www.rohstoff-welt.de)

Die URL für diesen Artikel lautet:

<https://www.rohstoff-welt.de/news/60448--Resolute-Mining-Ltd.--Neuer-Goldfund-wurde-bestaetigt.html>

Für den Inhalt des Beitrages ist allein der Autor verantwortlich bzw. die aufgeführte Quelle. Bild- oder Filmrechte liegen beim Autor/Quelle bzw. bei der vom ihm benannten Quelle. Bei Übersetzungen können Fehler nicht ausgeschlossen werden. Der vertretene Standpunkt eines Autors spiegelt generell nicht die Meinung des Webseiten-Betreibers wieder. Mittels der Veröffentlichung will dieser lediglich ein pluralistisches Meinungsbild darstellen. Direkte oder indirekte Aussagen in einem Beitrag stellen keinerlei Aufforderung zum Kauf-/Verkauf von Wertpapieren dar. Wir wehren uns gegen jede Form von Hass, Diskriminierung und Verletzung der Menschenwürde. Beachten Sie bitte auch unsere [AGB/Disclaimer!](#)

Die Reproduktion, Modifikation oder Verwendung der Inhalte ganz oder teilweise ohne schriftliche Genehmigung ist untersagt!
Alle Angaben ohne Gewähr! Copyright © by Rohstoff-Welt.de -1999-2026. Es gelten unsere [AGB](#) und [Datenschutzrichtlinien](#).