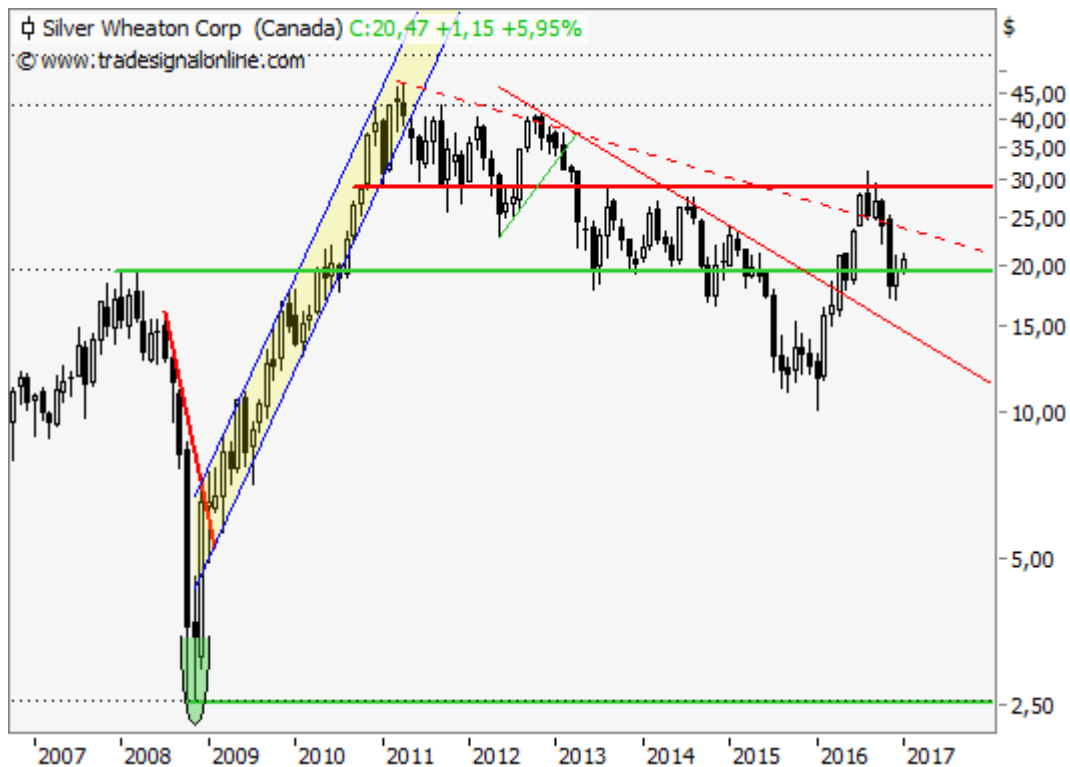


Silver Wheaton sucht die Richtung

16.01.2017 | [Christian Kämmerer](#)

Das kanadische Silberminenunternehmen [Silver Wheaton Corp.](#) blieb zuletzt hinter den Erwartungen zurück und somit hat sich die einst durchaus konstruktive charttechnische Ausgangslage etwas eingetrübt. Seit einigen Tagen oszilliert die Aktie dabei seitwärts und sucht noch die Richtung des nächsten Impulses. Wollen wir doch einmal im Nachgang die Trigger-Marken dafür etwas eingrenzen.



Quelle Charts: Tradesignal Web Edition

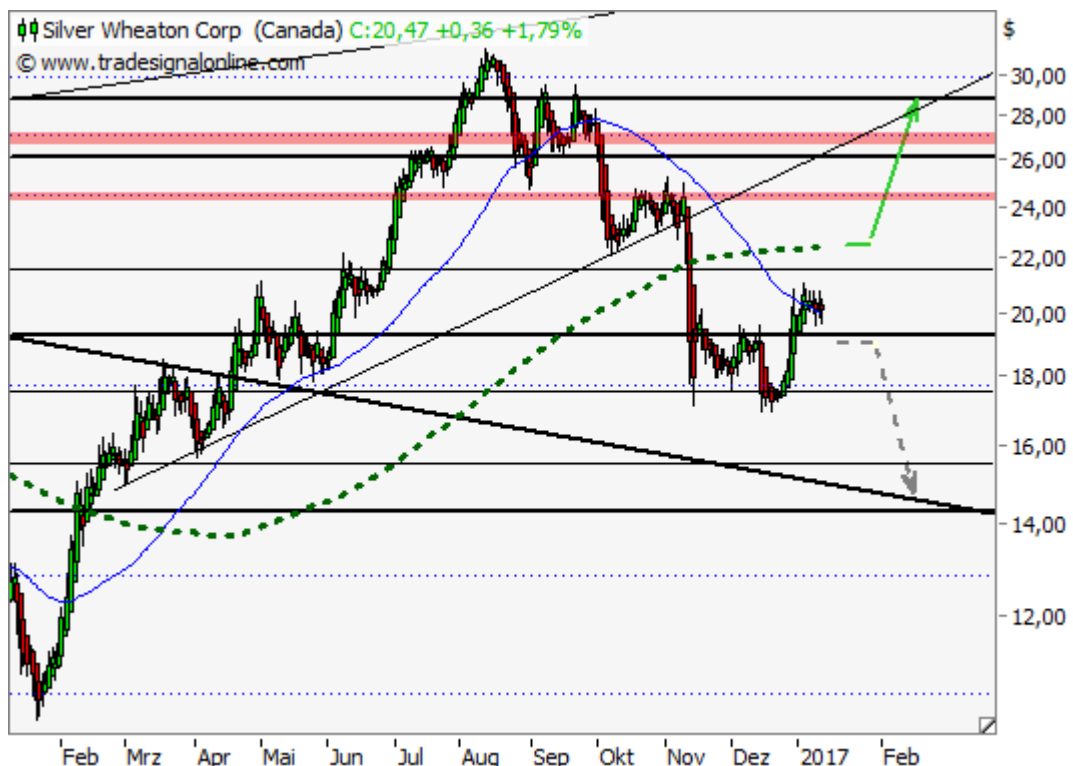


Fazit:

Der Versuch einer Bodenbildung scheint zu glücken und doch scheint die Luft zunächst raus und somit darf man einmal abwarten, was im Anschluss an den heutigen Feiertag in den USA noch geschieht. Charttechnisch lässt sich auf Seiten der Unterstützung bei 19,35 USD ein stabiles Level klassifizieren, welches im Idealfall für die Bullen nicht unterschritten wird. Eine solche Konstellation dürfte vielmehr den Fokus auf die Oberseite richten und hierbei speziell den gleitenden 200-Tage-Durchschnitt (SMA - aktuell bei 22,46 USD) interessant werden lassen.

Sollte sich der Kurs der Aktie über dieses Niveau erheben, sollte man mit weiteren Impulsen auf der Nordseite bis zum Widerstand bei 24,50 USD rechnen. Im weiteren Verlauf besteht dann sogar die Möglichkeit des Touchs der Zone rund um 27,00 USD. Soviel zum positiven Verlauf der Richtungssuche. Das Gegenteil wäre hingegen zu erwarten, sofern sich der Minentitel für einen Ausflug unter die Unterstützung bei 19,35 USD entscheiden würde. Bei dieser Variante wären prompt die Tiefs des vergangenen Jahresabschlusses im Bereich rund um 17,50 USD von Interesse.

Ein Abtauchen darunter dürfte sogar weitere Verkaufsschleusen öffnen, sodass die Gefahr weitere Abgaben bis 15,50 USD und tiefer bis 14,35 USD gegeben wäre. Im Zusammenhang des großen Chartbildes wären solche Rückschläge höchst negativ, sodass man unter mittelfristigen Gesichtspunkten mit einem Anschlussmove in Richtung der Marke von 10,00 USD je Anteilsschein rechnen sollte.

**Long Szenario:**

Die aktuelle Richtungssuche könnte in Kürze aufgelöst werden. Ein Anstieg über den SMA 200 bei derzeit 22,46 USD, dürfte weiteres Potenzial auf der Oberseite freilegen. Die sich daran ableitenden Kursziele wären bei 24,50 USD und darüber bei der Widerstandszone rund um 27,00 USD zu definieren.

Short Szenario:

Mit einem klaren Rückgang unter 19,35 USD könnten die jüngsten Zugewinne buchstäblich verpuffen. Abgaben bis in den Bereich von 17,50 USD wären hierbei mindestens zu erwarten, bevor im Ausdehnungsfall sogar Verluste bis 15,50 USD und darunter bis 14,35 USD auf die Agenda rücken könnten.

© Christian Kämmerer
Head of German Speaking Markets
www.jfdbrokers.com

Offenlegung gemäß § 34b WpHG wegen möglicher Interessenkonflikte: Der Autor ist in den besprochenen Wertpapieren bzw. Basiswerten derzeit nicht investiert.

Dieser Artikel stammt von Rohstoff-Welt.de
Die URL für diesen Artikel lautet:
<https://www.rohstoff-welt.de/news/60395--Silver-Wheaton-sucht-die-Richtung.html>

Für den Inhalt des Beitrages ist allein der Autor verantwortlich bzw. die aufgeführte Quelle. Bild- oder Filmrechte liegen beim Autor/Quelle bzw. bei der vom ihm benannten Quelle. Bei Übersetzungen können Fehler nicht ausgeschlossen werden. Der vertretene Standpunkt eines Autors spiegelt generell nicht die Meinung des Webseiten-Betreibers wieder. Mittels der Veröffentlichung will dieser lediglich ein pluralistisches Meinungsbild darstellen. Direkte oder indirekte Aussagen in einem Beitrag stellen keinerlei Aufforderung zum Kauf-/Verkauf von Wertpapieren dar. Wir wehren uns gegen jede Form von Hass, Diskriminierung und Verletzung der Menschenwürde. Beachten Sie bitte auch unsere [AGB/Disclaimer!](#)

Die Reproduktion, Modifikation oder Verwendung der Inhalte ganz oder teilweise ohne schriftliche Genehmigung ist untersagt!
Alle Angaben ohne Gewähr! Copyright © by Rohstoff-Welt.de -1999-2026. Es gelten unsere [AGB](#) und [Datenschutzrichtlinien](#).