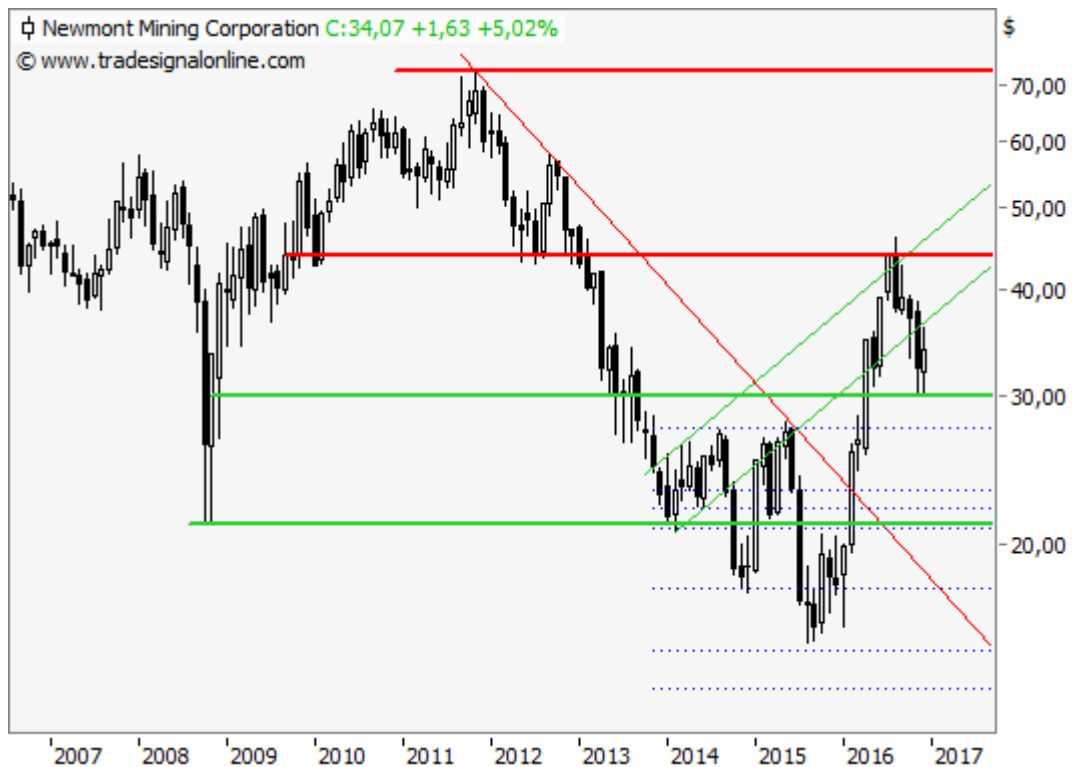


Newmont Mining vollzieht Ausbruch

03.01.2017 | [Christian Kämmerer](#)

Der bereits Ende November mögliche Ausbruch bei der Aktie von [Newmont Mining Corp.](#) scheint sich nunmehr mit kleinerer Verzögerung zu vollziehen. Zuletzt am [30. November](#) nahmen wir den Wert mit einer ähnlichen Ausgangsbasis unter die Beschau. Jedoch nur ähnlich, da sich damals lediglich eine Ausbruchschance ergab, jedoch nicht wie aktuell vollzog. Ist das nunmehr das große Comeback? Betrachten wir dazu im Nachgang weitere Details.



Quelle Charts: Tradesignal Web Edition

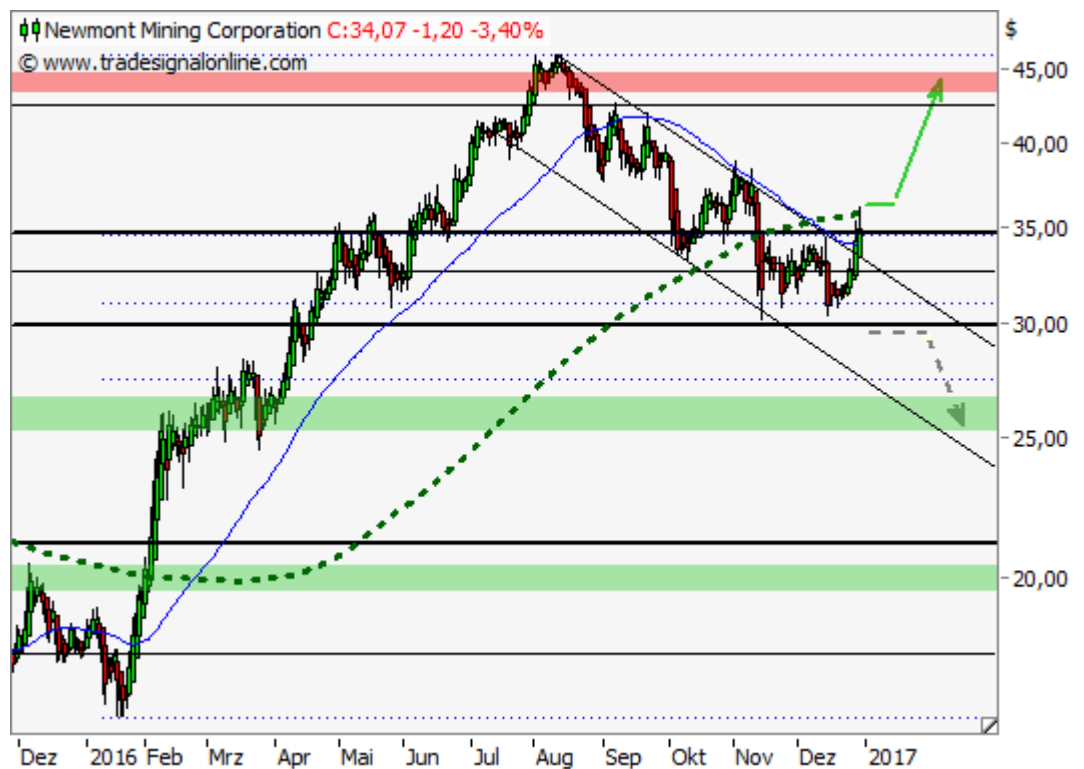
Fazit:

Die Voraussetzungen für eine Umkehr erscheinen denkbar günstig. Die technische Situation weist gleich mehrere Ausbruchssignale auf, sodass weitere Kurssteigerungen möglich erscheinen. Warum? Zum einen wurden der Abwärtstrendkanal sowie der Horizontalwiderstand bei 34,75 USD überwunden und zum anderen steht aktuell der gleitende 200-Tage-Durchschnitt (SMA - aktuell bei 35,79 USD) zur Disposition.

Ein nachhaltiger Sprung über das Kursniveau von 36,00 USD dürfte daher weitere Käufer anziehen, welche die Notierungen in Richtung 38,00 USD und darüber hinaus in Richtung des Levels von 42,00 USD treiben könnten. Der Anfang für eine nachhaltige Fortsetzung des Impulses von vor einem Jahr scheint dabei gegeben.

Sollte es demgegenüber zu einer überraschenden Kursabschwächung kommen, so könnte sich mitsamt Fehlausbruch, eine scharfe Wiederaufnahme des Abwärtsmomentums etablieren. Neuerliche Kurse unter 32,00 USD dürften den Druck weiter erhöhen, sodass mit Wiedereintauchen in den Abwärtstrendkanal, eine weitere Abwertung bis 30,00 USD erfolgen sollte.

Unterhalb von 30,19 USD und speziell mit Aufgabe der runden Marke bei 30,00 USD, müsste man sich definitiv mit einer Korrekturfortsetzung auseinandersetzen. Diese dürfte die Notierungen bis mindestens in den Bereich von 26,00 USD zurückführen, bevor es bei anhaltender Schwäche sogar zu Kursen bei rund 20,00 USD je Anteilsschein kommen dürfte.



Quelle Charts: Tradesignal Web Edition

Long Szenario:

Bestätigt sich der Ausbruch mit weiteren Zugewinnen und Kursen über 36,00 USD je Anteilschein, so dürfen weitere Aufschläge erfolgen. Die nächsten Marken auf der Oberseite sind hier bei 38,00 USD und darüber bei rund 42,00 USD zu finden. Dem folgend besteht im weiteren Verlauf die Möglichkeit, den bereits im Sommer getesteten Widerstandsbereich bei rund 44,00 USD attackieren.

Short Szenario:

Kehrt sich mit einem Rückgang unter 32,00 USD die aktuell bullische Ausgangslage um, wäre mit einem Test des Levels von 30,00 USD zu rechnen. Unterhalb dessen müsste man sich auf anhaltende Verluste bis zur Marke von 26,00 USD und darunter bis rund 22,00 USD einstellen.

© Christian Kämmerer
 Head of German Speaking Markets
www.jfdbrokers.com

Offenlegung gemäß § 34b WpHG wegen möglicher Interessenkonflikte: Der Autor ist in den besprochenen Wertpapieren bzw. Basiswerten derzeit nicht investiert.

Dieser Artikel stammt von Rohstoff-Welt.de
 Die URL für diesen Artikel lautet:
<https://www.rohstoff-welt.de/news/60260--Newmont-Mining-vollzieht-Ausbruch.html>

Für den Inhalt des Beitrages ist allein der Autor verantwortlich bzw. die aufgeführte Quelle. Bild- oder Filmrechte liegen beim Autor/Quelle bzw. bei der vom ihm benannten Quelle. Bei Übersetzungen können Fehler nicht ausgeschlossen werden. Der vertretene Standpunkt eines Autors spiegelt generell nicht die Meinung des Webseiten-Betreibers wieder. Mittels der Veröffentlichung will dieser lediglich ein pluralistisches Meinungsbild darstellen. Direkte oder indirekte Aussagen in einem Beitrag stellen keinerlei Aufforderung zum Kauf-/Verkauf von Wertpapieren dar. Wir wehren uns gegen jede Form von Hass, Diskriminierung und Verletzung der Menschenwürde. Beachten Sie bitte auch unsere [AGB/Disclaimer!](#)

Die Reproduktion, Modifikation oder Verwendung der Inhalte ganz oder teilweise ohne schriftliche Genehmigung ist untersagt!
 Alle Angaben ohne Gewähr! Copyright © by Rohstoff-Welt.de -1999-2026. Es gelten unsere [AGB](#) und [Datenschutzrichtlinien](#).