

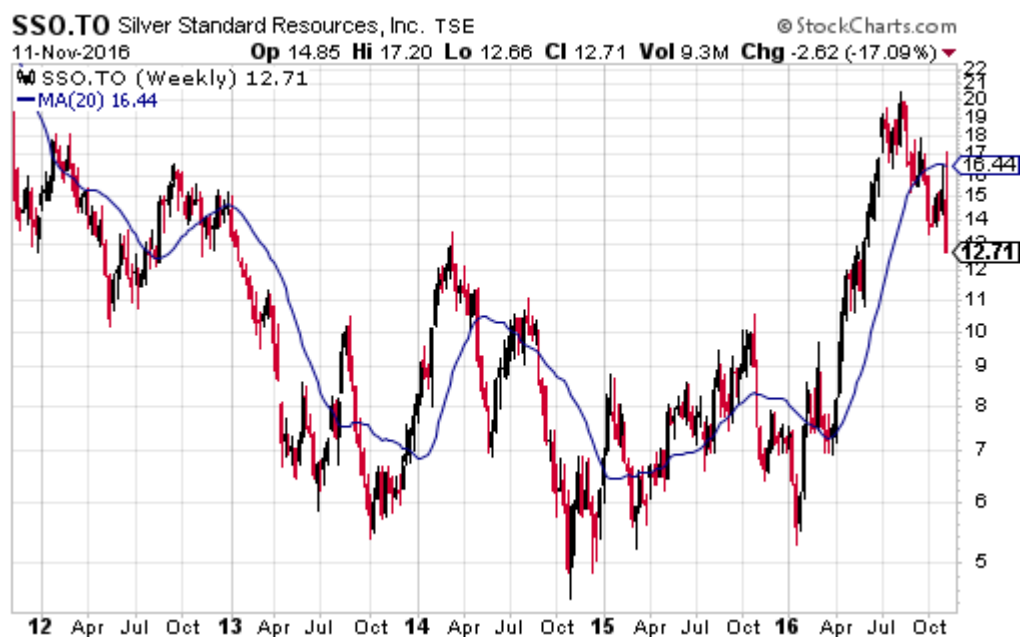
# Silver Standard mit zweistelligen Verlusten

14.11.2016 | [Christian Kämmerer](#)

Der Ausverkaufsdruck vom Freitag sorgte natürlich auch im Minenbereich für schwere Rückschläge. Hier erfolgten zweistellige Abgaben und so erlitt auch das kanadische Minenunternehmen [Silver Standard Resources Inc.](#) mit einem Tagesverlust von beinahe 14% einen schweren Rückschlag. Charttechnisch dürfte die Woche weitere Tendenzen schaffen und somit wollen wir uns den Details im Nachgang zuwenden.



Quelle Charts: Tradesignal Web Edition

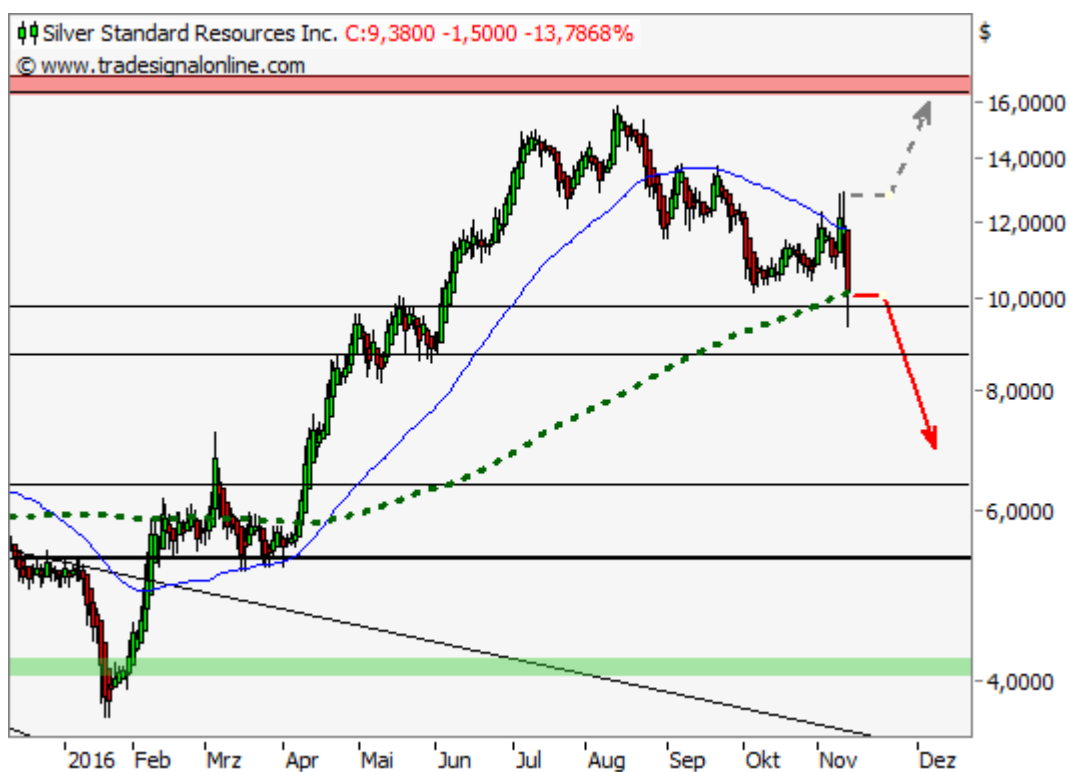


**Fazit:**

Mit dem neuen Mehrmonatstief und der deutlichen Unterschreitung des gleitenden 200-Tage-Durchschnitts (SMA - aktuell bei 10,12 USD), hat sich die charttechnische Situation erheblich eingetrübt. Fraglich erscheint es nunmehr, ob die Bullen wieder durchstarten können und somit muss man gegenwärtig und insbesondere unterhalb von 10,00 USD mit einer Ausdehnung der Verluste rechnen.

Neben der Unterstützung bei 8,75 USD könnte es im weiteren Verlauf sogar noch erheblich tiefer gehen, sodass man mit Blick auf eine größere Durststrecke mit fallenden Notierungen in Richtung des Levels bei 6,40 USD je Anteilsschein rechnen müsste. Keine guten Aussichten und doch eine nicht auszuschließende Variante des Verlaufs. Faktisch besteht jedoch auch noch Hoffnung. Insbesondere wenn die Bullen die Verluste vom Freitag auffangen bzw. mit einem Reversal relativieren könnten. Eine Rückkehr in den zweistelligen Kursbereich wäre bereits als Anfang einer Gegenwehr zu interpretieren.

Folgt diesem Rücklauf dann auch noch eine Stabilisierung, könnte man durchaus wieder nach oben blicken. Als prozyklisches Kaufsignal wären jedoch erst Kurse über 12,90 USD einzuschätzen. In diesem Fall dürfte man wieder in Richtung der erzielten Hochs vom Sommer im Bereich rund um 15,70 USD blicken. Der damals nicht erreichte Widerstandskorridor zwischen 16,00 und 17,00 USD wäre dabei wieder von erhöhtem Interesse.



Quelle Charts: Tradesignal Web Edition

**Long Szenario:**

Die Schieflage ist offenkundig und derzeit gibt es, aufgrund des neuen Monatstiefs, wenig Aussichtsreiches. Eine Rückkehr über 10,00 USD und eine anschließende Stabilisierung wären jedoch positiv zu interpretieren. Weitere Zugewinne bis 12,90 USD und ggf. darüber hinaus bis 15,84 USD könnten darüber hinaus erfolgen.

**Short Szenario:**

Der Startschuss weiterer Verluste könnte mit den Abgaben vom Freitag gefallen sein. Unterhalb von 10,00 USD und dem SMA200 bleibt die Lage düster. Nachfolgende Verluste bis 8,75 USD und darunter bis 6,40 USD sollten daher durchaus berücksichtigt werden, sofern die Edelmetallschwäche wieder/weiter

durchschlägt.

© Christian Kämmerer  
Freiberuflicher Technischer Analyst

*Offenlegung gemäß § 34b WpHG wegen möglicher Interessenkonflikte: Der Autor ist in den besprochenen Wertpapieren bzw. Basiswerten derzeit nicht investiert.*

---

Dieser Artikel stammt von [Rohstoff-Welt.de](https://www.rohstoff-welt.de)

Die URL für diesen Artikel lautet:

<https://www.rohstoff-welt.de/news/59796--Silver-Standard-mit-zweistelligen-Verlusten.html>

Für den Inhalt des Beitrages ist allein der Autor verantwortlich bzw. die aufgeführte Quelle. Bild- oder Filmrechte liegen beim Autor/Quelle bzw. bei der vom ihm benannten Quelle. Bei Übersetzungen können Fehler nicht ausgeschlossen werden. Der vertretene Standpunkt eines Autors spiegelt generell nicht die Meinung des Webseiten-Betreibers wieder. Mittels der Veröffentlichung will dieser lediglich ein pluralistisches Meinungsbild darstellen. Direkte oder indirekte Aussagen in einem Beitrag stellen keinerlei Aufforderung zum Kauf-/Verkauf von Wertpapieren dar. Wir wehren uns gegen jede Form von Hass, Diskriminierung und Verletzung der Menschenwürde. Beachten Sie bitte auch unsere [AGB/Disclaimer](#)!

---

Die Reproduktion, Modifikation oder Verwendung der Inhalte ganz oder teilweise ohne schriftliche Genehmigung ist untersagt!  
Alle Angaben ohne Gewähr! Copyright © by Rohstoff-Welt.de -1999-2025. Es gelten unsere [AGB](#) und [Datenschutzrichtlinien](#).