

# Resolute Mining Ltd.: Neuer Goldfund auf Syama

25.10.2016 | [Hannes Huster \(Goldreport\)](#)

Resolute Mining konnte heute mit einer sehr guten Neuigkeit aufwarten ([Link](#)). Wie das Unternehmen bekannt gab, wurden bei den Explorationsarbeiten neben dem Open-Pit neue Goldmineralisierungen entdeckt. Einmal 19 Meter mit 2,57 g/t Gold und etwas tiefer nochmals 18 Meter mit 3,02 g/t Gold.

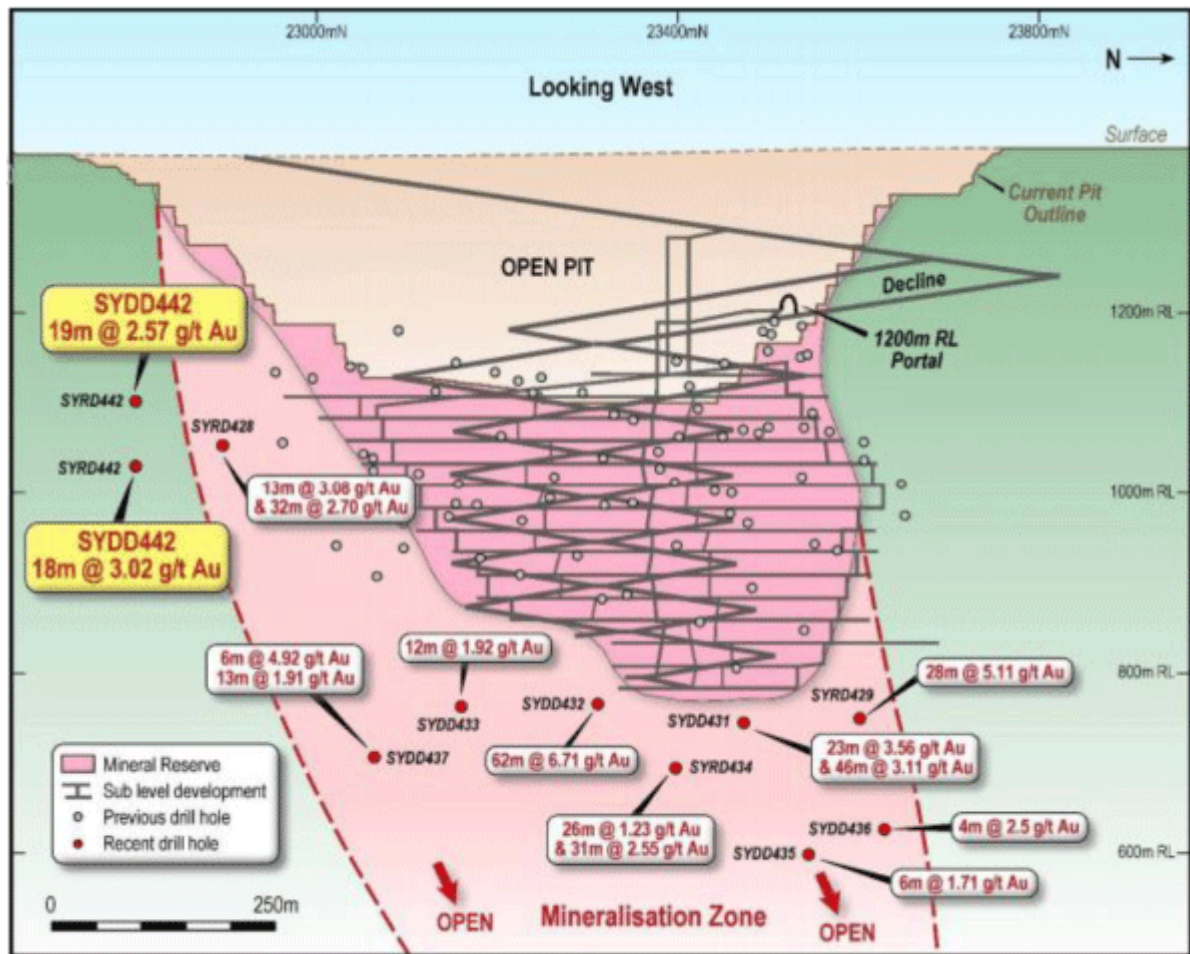


Figure 1: Longitudinal Projection showing location of new diamond drillhole pierce points, results and designed underground development

Die neue Zone, auf der vorher noch nie gebohrt wurde, befindet sich etwa 250 Meter von der aktuellen Goldreserve des Unternehmens entfernt.

Die Gehalte sind vergleichbar mit denen der aktuellen Übertagegrube und wären somit vermutlich leicht und profitabel abbaubar.

Das Unternehmen wird diese Zone nun weiter erkunden und der Vorstand sieht großes Potential zwischen dem Open-Pit und dem neuen Fund, sowie in die Tiefe.

## Fazit:

Erstaunlich, dass man auf einer produzierenden Mine nach Jahren derartige Goldfunde in nur 250 Meter Entfernung tätigen kann. Es bleibt nun abzuwarten, ob die Zone groß und reichhaltig genug ist, um diese

abzubauen. Wenn ja, dann hat RESOLUTE einen weiteren ordentlichen Treffer gelandet, der für schmales Geld ordentlich Profit einbringen sollte.



© Hannes Huster

Quelle: Auszug aus dem Börsenbrief "[Der Goldreport](#)"

### **Pflichtangaben nach §34b WpHG und FinAnV**

*Wesentliche Informationsquellen für die Erstellung dieses Dokumentes sind Veröffentlichungen in in- und ausländischen Medien (Informationsdienste, Wirtschaftspresse, Fachpresse, veröffentlichte Statistiken, Ratingagenturen sowie Veröffentlichungen des analysierten Emittenten und interne Erkenntnisse des analysierten Emittenten).*

*Zum heutigen Zeitpunkt ist das Bestehen folgender Interessenkonflikte möglich: Hannes Huster und/oder Der Goldreport Ltd. mit diesen verbundene Unternehmen:*

- 1) stehen in Geschäftsbeziehungen zu dem Emittenten.*
- 2) sind am Grundkapital des Emittenten beteiligt oder könnten dies sein.*
- 3) waren innerhalb der vorangegangenen zwölf Monate an der Führung eines Konsortiums beteiligt, das Finanzinstrumente des Emittenten im Wege eines öffentlichen Angebots emittierte.*
- 4) betreuen Finanzinstrumente des Emittenten an einem Markt durch das Einstellen von Kauf- oder Verkaufsaufträgen.*
- 5) haben innerhalb der vorangegangenen zwölf Monate mit Emittenten, die selbst oder deren Finanzinstrumente Gegenstand der Finanzanalyse sind, eine Vereinbarung über Dienstleistungen im Zusammenhang mit Investmentbanking-Geschäften geschlossen oder Leistung oder Leistungsversprechen aus einer solchen Vereinbarung erhalten.*

Dieser Artikel stammt von [Rohstoff-Welt.de](#)

Die URL für diesen Artikel lautet:

<https://www.rohstoff-welt.de/news/59552--Resolute-Mining-Ltd.--Neuer-Goldfund-auf-Syama.html>

Für den Inhalt des Beitrages ist allein der Autor verantwortlich bzw. die aufgeführte Quelle. Bild- oder Filmrechte liegen beim Autor/Quelle bzw. bei der vom ihm benannten Quelle. Bei Übersetzungen können Fehler nicht ausgeschlossen werden. Der vertretene Standpunkt eines Autors spiegelt generell nicht die Meinung des Webseiten-Betreibers wieder. Mittels der Veröffentlichung will dieser lediglich ein pluralistisches Meinungsbild darstellen. Direkte oder indirekte Aussagen in einem Beitrag stellen keinerlei Aufforderung zum Kauf-/Verkauf von Wertpapieren dar. Wir wehren uns gegen jede Form von Hass, Diskriminierung und Verletzung der Menschenwürde. Beachten Sie bitte auch unsere [AGB/Disclaimer!](#)

Die Reproduktion, Modifikation oder Verwendung der Inhalte ganz oder teilweise ohne schriftliche Genehmigung ist untersagt!  
Alle Angaben ohne Gewähr! Copyright © by Rohstoff-Welt.de -1999-2026. Es gelten unsere [AGB](#) und [Datenschutzrichtlinien](#).