

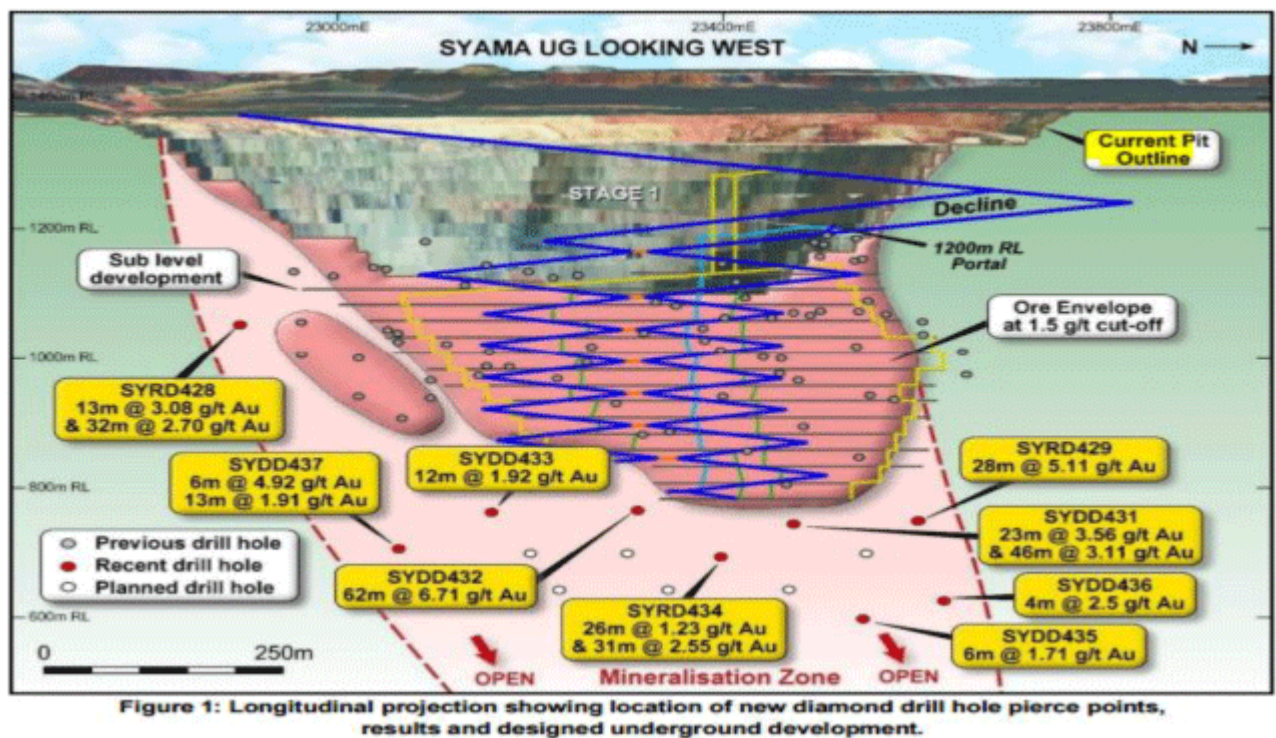
# Resolute Mining Ltd.: Zieht nach starken Bohrerergebnissen

01.08.2016 | [Hannes Huster \(Goldreport\)](#)

Resolute Mining veröffentlichte heute neue Bohrerergebnisse von der Syama Goldmine in Mali ([Link](#)). Resolute hat die Bohrungen durchgeführt, um den Erzkörper auf Erweiterungen in die Tiefe zu testen. Dabei ist das Unternehmen auf teilweise extrem gute Goldgehalte über weite Strecken getroffen.

Das Highlight war mit Sicherheit der Abschnitt über 62 Meter mit einem durchschnittlichen Goldgehalt von 6,7 g/t. Eine solche Ader ist ein Volltreffer, wie man ihn sich nur wünschen kann.

Im folgenden Querschnitt sehen Sie oben das aktuelle Open-Pit und darunter der Plan für den Untertageabbau mit den aktuellen Ergebnissen:

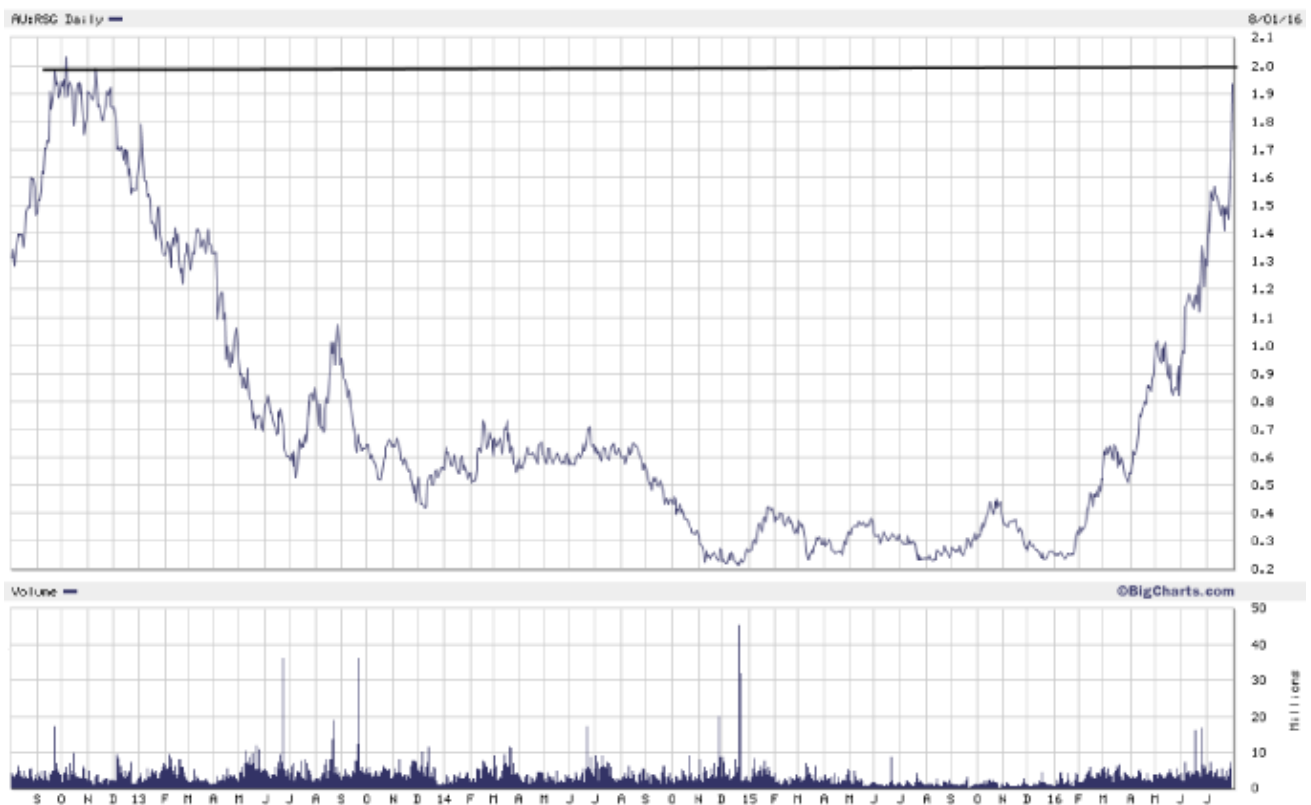


Die Bohrungen werden noch bis Ende 2016 fortgesetzt und bislang spricht sehr vieles für einen erfolgreichen Untertageabbau. Der CEO will das Minenleben mit dieser Expansion auf der Mine von aktuell 12 Jahren weiter verlängern.

## Fazit:

Starke Neuigkeiten von Resolute, die vom Markt extrem gut aufgenommen wurden. Die Aktie schoss regelrecht nach oben, nahm das Jahreshoch aus dem Markt und die Umsätze waren mit mehr als 10 Millionen Aktien extrem hoch.

Das Hoch aus 2012 liegt um 2 AUD. Diese Marke wird einen Widerstand darstellen, doch ich belasse die Position aufgrund der Stärke der Aktie unverändert im Wachstumsdepot.



© Hannes Huster

Quelle: Auszug aus dem Börsenbrief "[Der Goldreport](#)"

### **Pflichtangaben nach §34b WpHG und FinAnV**

Wesentliche Informationsquellen für die Erstellung dieses Dokumentes sind Veröffentlichungen in in- und ausländischen Medien (Informationsdienste, Wirtschaftspresse, Fachpresse, veröffentlichte Statistiken, Ratingagenturen sowie Veröffentlichungen des analysierten Emittenten und interne Erkenntnisse des analysierten Emittenten).

Zum heutigen Zeitpunkt ist das Bestehen folgender Interessenkonflikte möglich: Hannes Huster und/oder Der Goldreport Ltd. mit diesen verbundene Unternehmen:

- 1) stehen in Geschäftsbeziehungen zu dem Emittenten.
- 2) sind am Grundkapital des Emittenten beteiligt oder könnten dies sein.
- 3) waren innerhalb der vorangegangenen zwölf Monate an der Führung eines Konsortiums beteiligt, das Finanzinstrumente des Emittenten im Wege eines öffentlichen Angebots emittierte.
- 4) betreuen Finanzinstrumente des Emittenten an einem Markt durch das Einstellen von Kauf- oder Verkaufsaufträgen.
- 5) haben innerhalb der vorangegangenen zwölf Monate mit Emittenten, die selbst oder deren Finanzinstrumente Gegenstand der Finanzanalyse sind, eine Vereinbarung über Dienstleistungen im Zusammenhang mit Investmentbanking-Geschäften geschlossen oder Leistung oder Leistungsversprechen aus einer solchen Vereinbarung erhalten.

Dieser Artikel stammt von [Rohstoff-Welt.de](#)

Die URL für diesen Artikel lautet:

<https://www.rohstoff-welt.de/news/58658--Resolute-Mining-Ltd.--Zieht-nach-starken-Bohrerergebnissen.html>

Für den Inhalt des Beitrages ist allein der Autor verantwortlich bzw. die aufgeführte Quelle. Bild- oder Filmrechte liegen beim Autor/Quelle bzw. bei der vom ihm benannten Quelle. Bei Übersetzungen können Fehler nicht ausgeschlossen werden. Der vertretene Standpunkt eines Autors spiegelt generell nicht die Meinung des Webseiten-Betreibers wieder. Mittels der Veröffentlichung will dieser lediglich ein pluralistisches Meinungsbild darstellen. Direkte oder indirekte Aussagen in einem Beitrag stellen keinerlei Aufforderung zum Kauf-/Verkauf von Wertpapieren dar. Wir wehren uns gegen jede Form von Hass, Diskriminierung und Verletzung der Menschenwürde. Beachten Sie bitte auch unsere [AGB/Disclaimer](#)!

Die Reproduktion, Modifikation oder Verwendung der Inhalte ganz oder teilweise ohne schriftliche Genehmigung ist untersagt!  
Alle Angaben ohne Gewähr! Copyright © by Rohstoff-Welt.de -1999-2026. Es gelten unsere [AGB](#) und [Datenschutzrichtlinien](#).