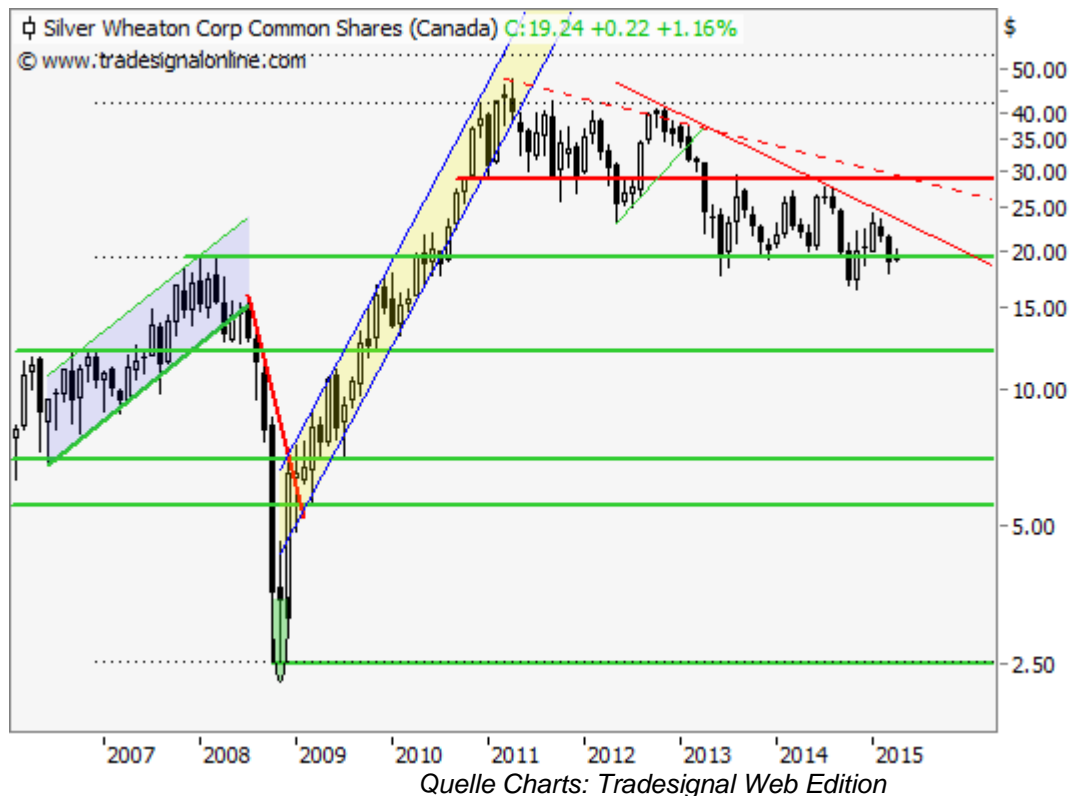


Silver Wheaton - Kurz vor einem neuen Impuls?

17.04.2015 | [Christian Kämmerer](#)

Rückblickend zur vergangenen [Analyse vom 25. Februar](#) hielt sich das kanadischen Silberminenunternehmen [Silver Wheaton Corp.](#) an den skizzierten Abwärtsfahrplan, da sich damals bereits mehrere Minentitel auf Talfahrt begaben. Wiederholt sich daher die Geschichte? Zumindest technisch besitzt die Aktie durchaus weiteres Abwärtspotenzial unterhalb ihres langfristigen Abwärtstrends. Doch mehr dazu im Detail nach den Langfristcharts im nachfolgenden Fazit.

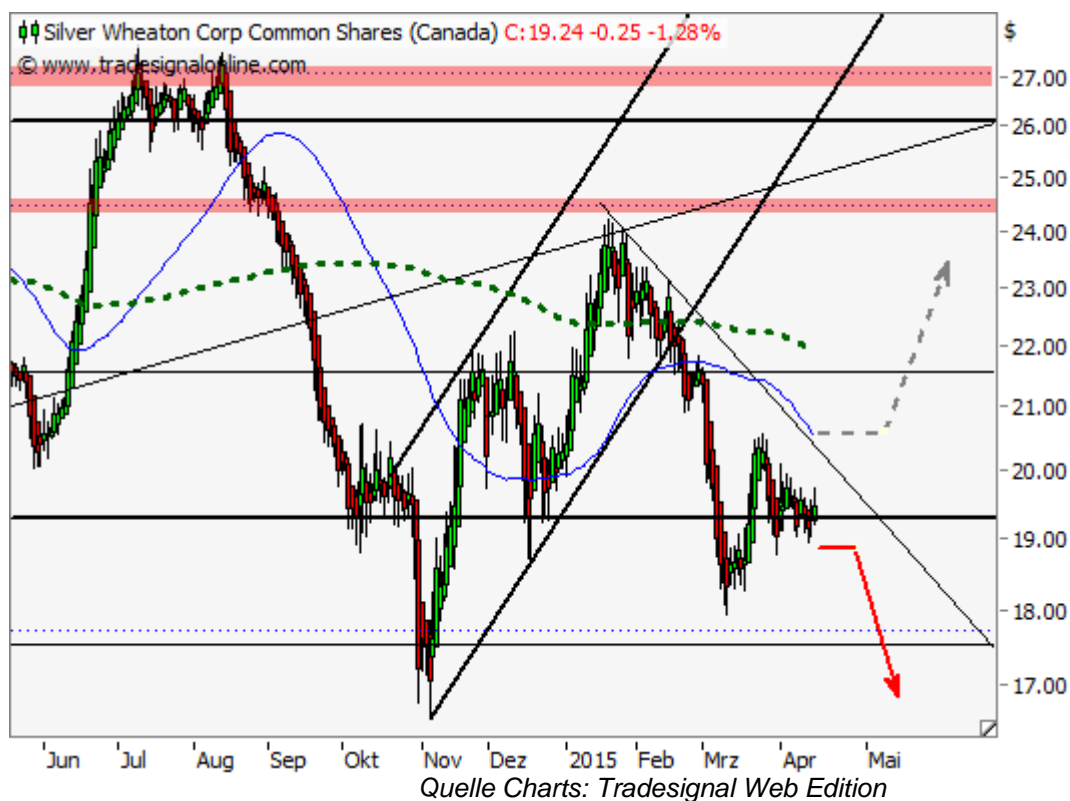


Fazit:

Dem starken Ausverkauf von Februar bis in den März hinein folgend konnte sich die Aktie leicht erholen. Dennoch verbleibt der Titel unterhalb des übergeordneten sowie kurzfristigeren Abwärtstrends und somit bestehen durchaus weitere/neuerliche Abwärtsrisiken. Sollte es daher zu einem neuen Wochentief unterhalb von 18,94 USD kommen, könnte dies durchaus als Startschuss einer Abwärtsbewegung bis zum Unterstützungsbereich um 17,50 USD angesehen werden.

In Folge dessen wären sogar weitere Rücksetzer bis zum Novembertief des letzten Jahres bei 16,57 USD denkbar, welche die ohnehin schon schief liegende Chartsituation weiter in Schräglage bringen dürften. Denn faktisch wären neuen Mehrjahrestiefs dann als Indikation weiterer Verluste bis zur Marke von 12,10 USD anzusehen. Erfolgt hingegen im Zuge eines sich weiter festigenden Goldpreises ein Ausbruch über die kurzfristige Abwärtstrendlinie seit Anfang des Jahrs, dürfte man durchaus wieder mit anziehenden Kursen liebäugeln.

Insbesondere bullische wäre dabei ein Anstieg über das letzte Bewegungshoch bei 20,56 USD und dem ebenfalls auf diesem Niveau verweilenden 55-Tage-Durchschnitt (SMA - aktuell bei 20,54 USD) anzusehen. Diesem Signal folgend, sollten im weiteren Verlauf Zugewinne bis zum Level von 21,50 USD und ggf. darüber hinaus bis rund 24,50 USD einkalkuliert werden. Unter mittelfristigen Gesichtspunkten wäre dabei noch eine Etablierung über 21,50 USD und dem 200-Tage-Durchschnitt (SMA - aktuell bei 21,90 USD) zu begrüßen.

**Long Szenario:**

Die dominierenden Abwärtstrends beherrschen noch das Geschehen. Daran könnte nur ein Ausbruch über 20,56 USD etwas ändern. Kommt es zu einem solchen, wäre durchaus weiteres Potenzial bis 21,50 USD und ggf. darüber hinaus bis zum Widerstand bei 24,50 USD gegeben.

Short Szenario:

Ein neues Mehrwochentief dürfte die Stimmung weiter anheizen und somit für Anschlussverkäufe sorgen können. Die Konsequenz dessen wären weitere Verluste bis zur Unterstützung bei 17,50 USD und auch tiefer bis hin zum Novembertief 2014 bei 16,57 USD. Ein neues Mehrjahrestief wäre höchst kritisch zu sehen.

© Christian Kämmerer
Freiberuflicher Technischer Analyst

Offenlegung gemäß § 34b WpHG wegen möglicher Interessenkonflikte: Der Autor ist in den besprochenen Wertpapieren bzw. Basiswerten derzeit nicht investiert.

Dieser Artikel stammt von [Rohstoff-Welt.de](https://www.rohstoff-welt.de)

Die URL für diesen Artikel lautet:

<https://www.rohstoff-welt.de/news/53809--Silver-Wheaton---Kurz-vor-einem-neuen-Impuls.html>

Für den Inhalt des Beitrages ist allein der Autor verantwortlich bzw. die aufgeführte Quelle. Bild- oder Filmrechte liegen beim Autor/Quelle bzw. bei der vom ihm benannten Quelle. Bei Übersetzungen können Fehler nicht ausgeschlossen werden. Der vertretene Standpunkt eines Autors spiegelt generell nicht die Meinung des Webseiten-Betreibers wieder. Mittels der Veröffentlichung will dieser lediglich ein pluralistisches Meinungsbild darstellen. Direkte oder indirekte Aussagen in einem Beitrag stellen keinerlei Aufforderung zum Kauf-/Verkauf von Wertpapieren dar. Wir wehren uns gegen jede Form von Hass, Diskriminierung und Verletzung der Menschenwürde. Beachten Sie bitte auch unsere [AGB/Disclaimer!](#)

Die Reproduktion, Modifikation oder Verwendung der Inhalte ganz oder teilweise ohne schriftliche Genehmigung ist untersagt!
Alle Angaben ohne Gewähr! Copyright © by Rohstoff-Welt.de -1999-2026. Es gelten unsere [AGB](#) und [Datenschutzrichtlinien](#).