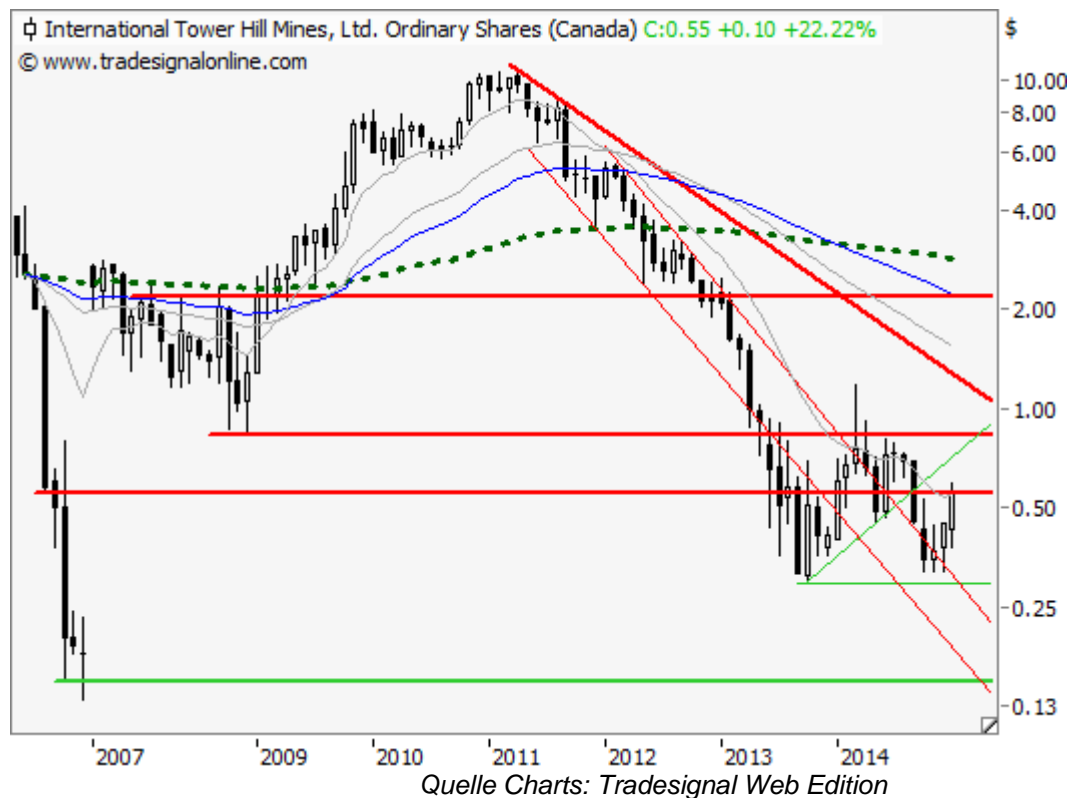


Int. Tower Hill - Wenn die Nacht am düstersten ist, da...

19.01.2015 | [Christian Kämmerer](#)

... da scheint der Morgen nicht mehr. Anfang November zur vergangenen [Analyse vom 03.11.](#) schmerzte der Blick auf den Kursverlauf von [International Tower Hill Mines Ltd.](#) mitsamt entsprechend düsterer Entwicklung sichtlich. Nunmehr stellt sich jedoch eine andere Situation dar, da mit den Rücksetzern vom Dezember das Niveau der Novembertiefs bei 0,32 USD verteidigt werden konnte. Die letzten Wochen kennzeichneten sich überdies durch Zugewinne und somit wollen wir auf die möglichen Tendenzen blicken.



**Fazit:**

Da heute Feiertag in den USA ist, muss man sich in Sachen Fortsetzungstendenzen zur Aktie auf Dienstag konzentrieren. Der Sprung über den gleitenden 200-Tage-Durchschnitt (SMA - aktuell bei 0,54 USD) ist jedenfalls schon einmal per Wochenschlusskurs geglückt und so könnte die Spannung nicht größer sein. Entscheidend für die Aktie ist es nunmehr allerdings, dass eine Etablierung über dem Widerstand von 0,55 inklusive SMA200 erfolgt. Geschieht dies, spricht nichts gegen eine Anschlussperformance bis zum Widerstand bei 0,83 USD. Die runde 1,00-USD-Marke ist in diesem Kontext dann auch nicht mehr fern und somit kann das Frühlingserwachen beginnen.

Ein Haderl am Ausbruch über 0,55 USD könnte demgegenüber für temporäre Rücksetzer bis in den Bereich von 0,45 USD sorgen. Dort sollte die Käufer allerdings wieder Mut schöpfen, um die Aktie im weiteren Verlauf über das Level von 0,55 USD zu heben. Eine anhaltende Schwäche bis unter 0,40 USD hinaus wäre jedoch kritisch zu sehen. Neben dem Test des jüngsten Tiefpunktes aus 2014 bei 0,32 USD müsste man dann doch noch mit einem Abrutschen der Kurse bis zum Tief aus dem Jahr 2006 bei 0,13 USD rechnen.



Long Szenario:

Der Anfang ist auch hier gemacht. Einzig die Steilheit mahnt etwas zur Vorsicht und so könnte es durchaus zu kurzweiligen Rücksetzern am erreichten Widerstand kommen. Eine Etablierung über 0,55 USD verspricht jedoch unmittelbare Kurssteigerungen bis 0,83 USD und ggf. gar bereits bis zur Marke von 1,00 USD.

Short Szenario:

Ein Scheitern im ersten Anlauf sollte nicht überraschen. Dabei könnte es zunächst zu Verlusten bis 0,45 USD kommen. Eine Ausdehnung der Abgaben wäre dann allerdings bei Kursen unter 0,40 USD zu erwarten. In diesem Fall müsste man das Tief aus 2006 bei 0,13 USD definitiv auf dem Kurszettel haben.

© Christian Kämmerer
Freiberuflicher Technischer Analyst

Offenlegung gemäß § 34b WpHG wegen möglicher Interessenkonflikte: Der Autor ist in den besprochenen Wertpapieren bzw. Basiswerten derzeit nicht investiert.

Dieser Artikel stammt von Rohstoff-Welt.de
Die URL für diesen Artikel lautet:
<https://www.rohstoff-welt.de/news/52727--Int.-Tower-Hill---Wenn-die-Nacht-am-duestersten-ist-da.html>

Für den Inhalt des Beitrages ist allein der Autor verantwortlich bzw. die aufgeführte Quelle. Bild- oder Filmrechte liegen beim Autor/Quelle bzw. bei der vom ihm benannten Quelle. Bei Übersetzungen können Fehler nicht ausgeschlossen werden. Der vertretene Standpunkt eines Autors spiegelt generell nicht die Meinung des Webseiten-Betreibers wieder. Mittels der Veröffentlichung will dieser lediglich ein pluralistisches Meinungsbild darstellen. Direkte oder indirekte Aussagen in einem Beitrag stellen keinerlei Aufforderung zum Kauf-/Verkauf von Wertpapieren dar. Wir wehren uns gegen jede Form von Hass, Diskriminierung und Verletzung der Menschenwürde. Beachten Sie bitte auch unsere [AGB/Disclaimer!](#)

Die Reproduktion, Modifikation oder Verwendung der Inhalte ganz oder teilweise ohne schriftliche Genehmigung ist untersagt!
Alle Angaben ohne Gewähr! Copyright © by Rohstoff-Welt.de -1999-2026. Es gelten unsere [AGB](#) und [Datenschutzrichtlinien](#).