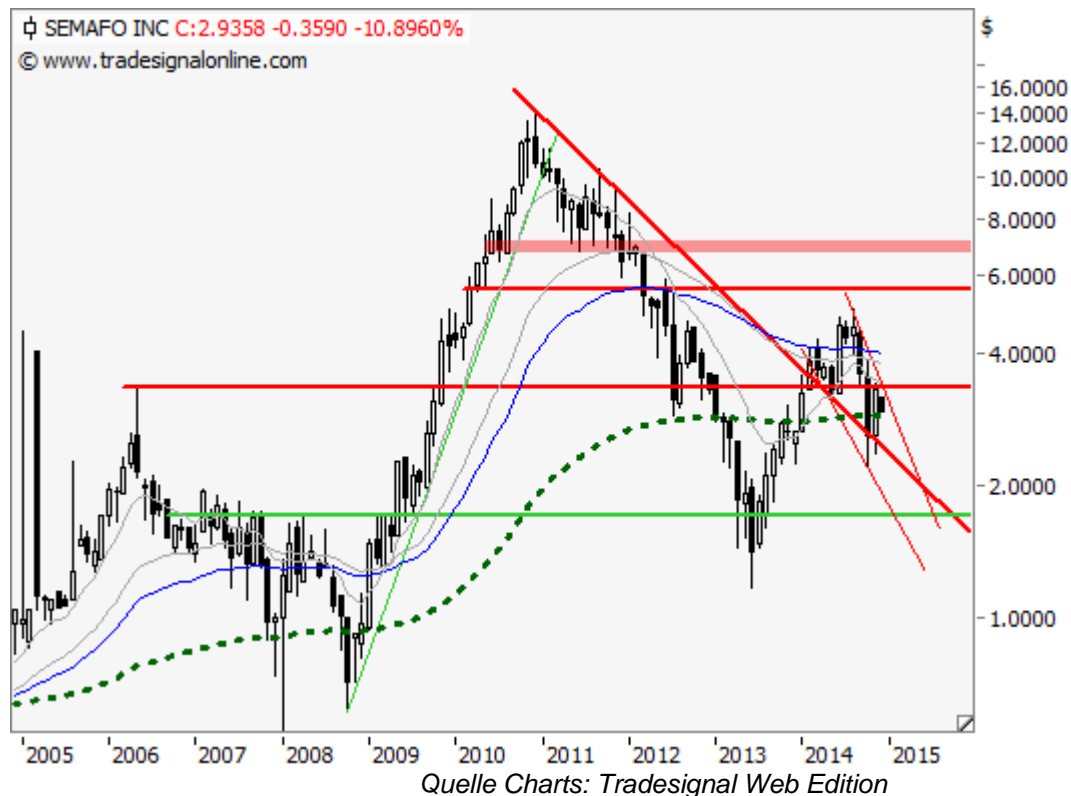


Semafo mit wenig Aussicht auf Erfolg

05.12.2014 | [Christian Kämmerer](#)

Das jüngste wieder Eindrehen des kanadischen Minenunternehmens [Semafo Inc.](#) liefert durchaus Grund zur Sorge. Denn allein die gestrigen Verluste von mehr als 5% führten mit den Abgaben der Vortage dazu, dass zum einen der Widerstand bei 3,31 USD abermals bestätigt wurde und überdies auch noch der kurzfristige Abwärtstrend seit dem Sommerhoch bei exakt 5,00 USD seine Relevanz stärkte. Warum daher die Aussichten auf weiteren Erfolg in Sachen Performance fraglich scheinen, soll im Mittelpunkt des Fazits stehen.



Fazit:

Bislang verhalten sich die Edelmetalle noch ruhig und so ist es bislang offen, ob sich die Schwäche der Vortage auch heute weiter fortsetzen wird. Generell betrachtet deutet sich jedoch bei einem Rückgang unter 2,90 USD per Tagesschluss eine weitere Schwächephase bis zur unlängst Ende Oktober bzw. Anfang November getesteten Unterstützungszone um 2,30 USD an. Sollte sich jedoch diesmal auch dort keine erneute Kaufbereitschaft finden, so wäre gerade bei einem Rückgang unter 2,20 USD mit weiteren Verlusten bis zur Unterstützung um 1,70/75 USD zu rechnen.

Charttechnisch bedingt wäre dort die letzte Möglichkeit für einen Neuanfang im Sinne wieder ansteigender Kurse gegeben. Falls nicht, würde weiteres Ungemach drohen. Um jedoch auch die Hoffnung nicht gänzlich aufzugeben, sei nunmehr die Alternativentwicklung aufgeführt. Beginnen dürfte dies mit einem Anstieg über 3,30 USD. Folgt diesen Impuls die weitere Bereitschaft für ansteigende Kurse, so wäre gerade bei einem Anstieg und insbesondere bei einer anschließenden Etablierung über dem gleitenden 200-Tage-Durchschnitt (SMA - aktuell bei 3,53 USD) die Chance für eine nachhaltige Erholung gegeben.

Im weiteren Verlauf wäre dabei der Touch des Widerstandslevels von 4,30 USD zu erwarten, bevor sich die Aktie an einem Ausbruch über die Marke von 5,00 USD versuchen dürfte.

**Long Szenario:**

Aktuell fehlt die Aussicht auf Erfolg mit einem Long-Engagement. Dementsprechend sollte man sich erst bei einem Ausbruch über 3,30 USD sowie speziell über dem SMA200 bei aktuell 3,53 USD an einen Einstieg wagen. Oberhalb von 3,55 USD könnte es dann jedenfalls zu Kurssteigerungen bis 4,30 USD sowie darüber bis zum Sommerhoch bei 5,00 USD kommen.

Short Szenario:

Die Lage scheint sich wieder zu verschärfen und so deutet sich unter 2,90 USD ein Rückgang bis zum Tief von vor wenigen Wochen bei 2,20 USD an. Sinkt die Aktie auch noch darunter, wäre erst bei einem Niveau von 1,70/75 USD mit einer möglichen Beruhigung zu rechnen. Der Chart in dieser Situation so oder so wieder höchst kritisch zu sehen.

© Christian Kämmerer
Freiberuflicher Technischer Analyst

Offenlegung gemäß § 34b WpHG wegen möglicher Interessenkonflikte: Der Autor ist in den besprochenen Wertpapieren bzw. Basiswerten derzeit nicht investiert.

Dieser Artikel stammt von [Rohstoff-Welt.de](https://www.rohstoff-welt.de)

Die URL für diesen Artikel lautet:

<https://www.rohstoff-welt.de/news/52305--Semafo-mit-wenig-Aussicht-auf-Erfolg.html>

Für den Inhalt des Beitrages ist allein der Autor verantwortlich bzw. die aufgeführte Quelle. Bild- oder Filmrechte liegen beim Autor/Quelle bzw. bei der vom ihm benannten Quelle. Bei Übersetzungen können Fehler nicht ausgeschlossen werden. Der vertretene Standpunkt eines Autors spiegelt generell nicht die Meinung des Webseiten-Betreibers wieder. Mittels der Veröffentlichung will dieser lediglich ein pluralistisches Meinungsbild darstellen. Direkte oder indirekte Aussagen in einem Beitrag stellen keinerlei Aufforderung zum Kauf-/Verkauf von Wertpapieren dar. Wir wehren uns gegen jede Form von Hass, Diskriminierung und Verletzung der Menschenwürde. Beachten Sie bitte auch unsere [AGB/Disclaimer!](#)

Die Reproduktion, Modifikation oder Verwendung der Inhalte ganz oder teilweise ohne schriftliche Genehmigung ist untersagt!
Alle Angaben ohne Gewähr! Copyright © by Rohstoff-Welt.de -1999-2026. Es gelten unsere [AGB](#) und [Datenschutzrichtlinien](#).