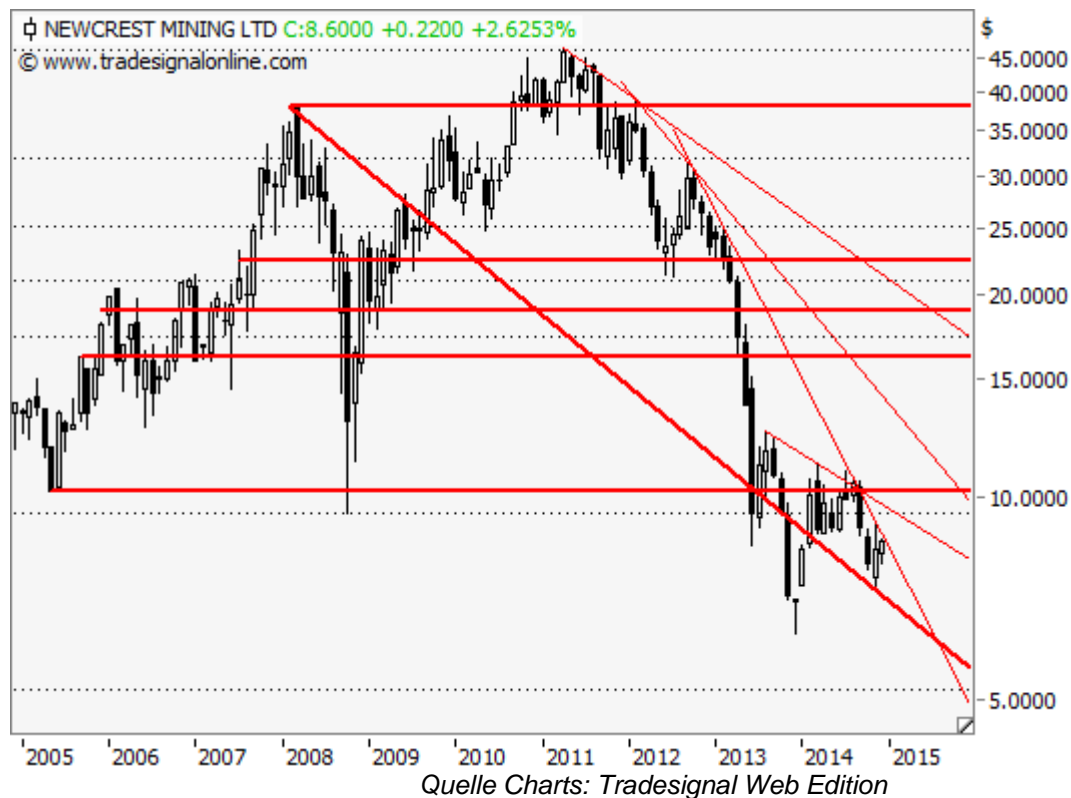


Newcrest Mining - Klar definierbare Chartmarken

04.12.2014 | [Christian Kämmerer](#)

Die eingeschlagene Short-Tendenz beim australischen Minenunternehmen [Newcrest Mining Ltd.](#) hat sich trotz der jüngsten Erholungsimpulse nicht wesentlich verbessert. Die Abwärtstrendlinie vom Oktober 2012 verhinderte zuletzt weitere Kursaufschläge und so entwickelte sich der Kurs - mit Ausnahme des gestrigen Handels - wieder klar schwächer. Ob sich die gestrige Performance weiter ausbauen lässt, darf kurzfristig bezweifelt werden. Mehr dazu im Fazit.

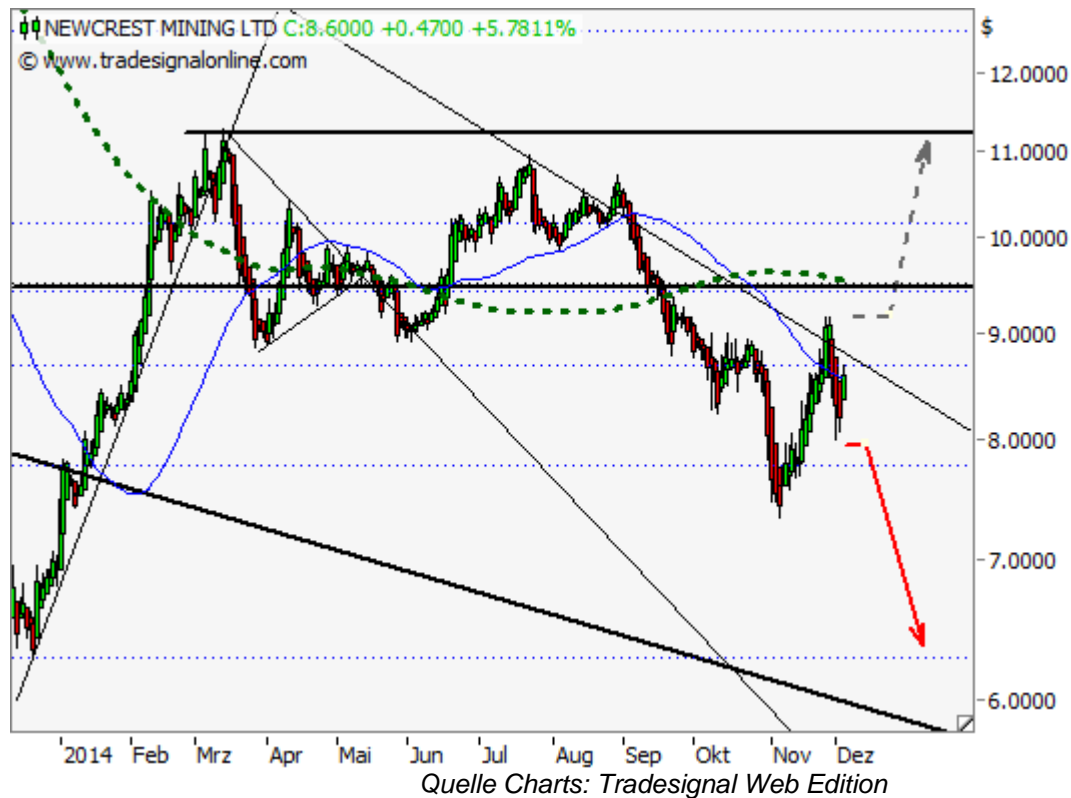


**Fazit:**

Die mittelfristige Abwärtstrendlinie belastete erst Ende August den Kurs des Papiers und so könnte sich die damalige Situation durchaus wiederholen. Unterhalb von 9,00 USD bleibt der Minentitel dementsprechend Short ausgerichtet und folglich sollten neuerliche Abgaben nicht überraschen. Speziell unterhalb der 8,00-USD-Marke dürfte sich die Ausrichtung wieder klar nach unten ausprägen und so das Tief vom November bei 7,33 USD als nächstes Ziel in Aussicht stellen. Neue Bewegungstiefs dürften dementsprechend den Abwärtsimpuls weiter anheizen und durchaus Kurse im Bereich von 6,50 USD auf die Agenda führen.

Bleiben hingegen neue Tiefs unterhalb von 7,33 USD aus, so steht der Abwärtstrend im Fokus. Ein Ausbruch darüber könnte hier früher oder später die charttechnische Situation sichtlich zugunsten der Bullen aufklären. Oberhalb von 9,15 USD per Tagesschluss sollte man sich daher vom bärischen Setup verabschieden und eher nach oben blicken. Wenngleich aktuell trendfolgend noch nicht denkbar, so sind es natürlich gerade auch mögliche Trendwechsel, welche Potenzial versprechen.

Über 9,15 USD müsste die Aktie einzig den Kreuzwiderstand bei rund 9,50 USD überwinden, um im Anschluss das Hoch vom Beginn des doch schon wieder bald endenden Handelsjahres 2014 bei 11,24 USD zu attackieren. Alles weitere dazu wenn die Aktie tatsächlich einen solchen Move eingeschlagen hat.



Long Szenario:

Noch fehlt der letzte/finale Impuls um die Kraft weiterer Bullen zu wecken und somit ist die Gefahr einer neuerlichen Abwärtswelle unbestreitbar. Sollte sich jedoch ein Ausbruch über 9,15 USD ergeben, so wäre ohne Umschweife eine weitere Performance bis 9,50 USD und ggf. darüber bis zum März-Hoch bei 11,24 USD möglich.

Short Szenario:

Verliert der jüngste Anstieg jedoch weiter an Fahrt und wirken weitere Verkaufsaktivitäten auf die Aktie ein, so müsste man insbesondere unterhalb von 8,00 USD mit einem Rücklauf bis zum November-Tief bei 7,33 USD rechnen. Unterhalb dessen wären weitere Verluste bis in den Bereich um 6,50 USD denkbar.

© Christian Kämmerer
Freiberuflicher Technischer Analyst

Offenlegung gemäß § 34b WpHG wegen möglicher Interessenkonflikte: Der Autor ist in den besprochenen Wertpapieren bzw. Basiswerten derzeit nicht investiert.

Dieser Artikel stammt von Rohstoff-Welt.de
Die URL für diesen Artikel lautet:
<https://www.rohstoff-welt.de/news/52291--Newcrest-Mining---Klar-definierbare-Chartmarken.html>

Für den Inhalt des Beitrages ist allein der Autor verantwortlich bzw. die aufgeführte Quelle. Bild- oder Filmrechte liegen beim Autor/Quelle bzw. bei der vom ihm benannten Quelle. Bei Übersetzungen können Fehler nicht ausgeschlossen werden. Der vertretene Standpunkt eines Autors spiegelt generell nicht die Meinung des Webseiten-Betreibers wieder. Mittels der Veröffentlichung will dieser lediglich ein pluralistisches Meinungsbild darstellen. Direkte oder indirekte Aussagen in einem Beitrag stellen keinerlei Aufforderung zum Kauf-/Verkauf von Wertpapieren dar. Wir wehren uns gegen jede Form von Hass, Diskriminierung und Verletzung der Menschenwürde. Beachten Sie bitte auch unsere [AGB/Disclaimer!](#)

Die Reproduktion, Modifikation oder Verwendung der Inhalte ganz oder teilweise ohne schriftliche Genehmigung ist untersagt!
Alle Angaben ohne Gewähr! Copyright © by Rohstoff-Welt.de -1999-2026. Es gelten unsere [AGB](#) und [Datenschutzrichtlinien](#).