

Matsa Resources Ltd.: Erste Treffer auf Killaloe

04.09.2014 | [Hannes Huster \(Goldreport\)](#)

[Matsa Resources](#) gab heute weitere Explorationsnews vom Killaloe Projekt bekannt ([News](#)).

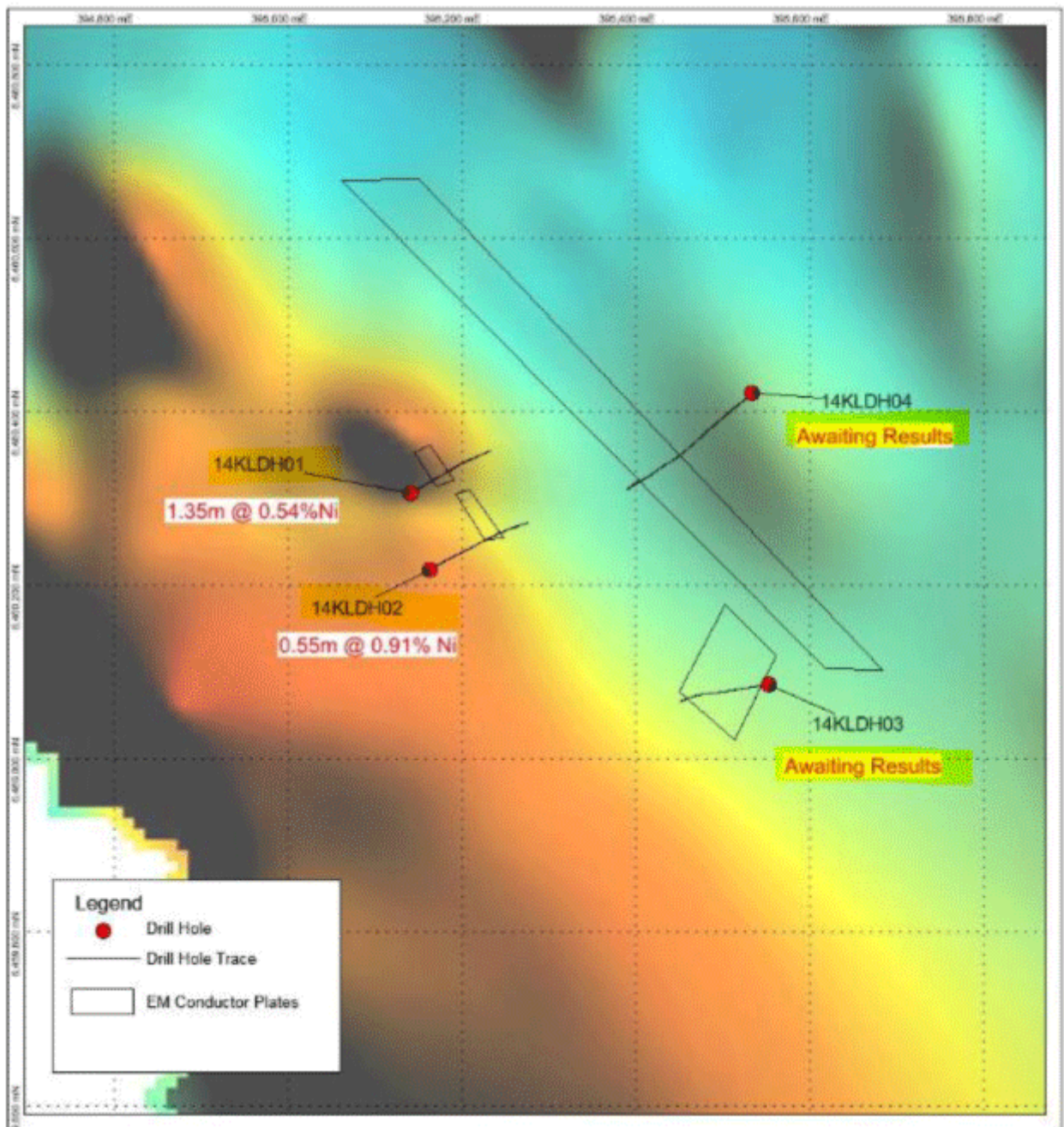
Bei der ersten Diamantkernbohrung des neuen Programms ist das Unternehmen bei einer Tiefe von rund 110 Metern auf 0,55 Meter mit 0,91% Nickel gestoßen. Diese Mineralisierung liegt etwa 90 Meter von dem 1,35 Meter langen Abschnitt mit 0,54% Nickel entfernt, die vorher bei einer vergleichbaren Tiefe ermittelt wurden.

Die Strecke und der Gehalt sind noch nicht die "Knaller", jedoch trifft Matsa bei den Bohrungen immer in das genau richtige Gestein. Dies ist derzeit entscheidend. Die Mineralisierungen befinden sich in Sulfid-Gestein und zum Nickel kommen die Pfadfindermetalle Kupfer und Kobalt hinzu.

Die Nickelvorkommen bzw. die verstreuten Sulfide liegen nur etwa 100 Meter unterhalb der Erdoberfläche. Die Entdeckungen von SIRIUS liegen deutlich tiefer, so dass man aktuell bei Matsa immer noch an der Oberfläche kratzt, um den vermeintlichen Erzkörper in der Tiefe bestimmen zu können.

Matsa hat nun zwei weitere Diamantkernbohrungen auf dem Killaloe Projekt fertiggestellt. Eine Bohrung wurde in der bislang größten Leiterplatte niedergebracht. Beide Bohrungen sind fertiggestellt und bereits zur Auswertung im Labor.

Leiterplatten auf Killaloe und die bisherigen Bohrungen:



Fazit:

Die Ergebnisse deuten bislang drauf hin, dass sich erste verstreute Sulfide bei einer Tiefe von rund 100 Metern breit gemacht haben. Das Unternehmen geht weiterhin strategisch vor und testet zunächst alle identifizierten Leiterplatten mit Testbohrungen, um dann mit EM-Untersuchungen in den Bohrlöchern mehr Informationen zu erhalten.

Zwei Bohrungen sind noch zur Auswertung im Labor und werden veröffentlicht, sobald die Ergebnisse vorhanden sind.

Wir bleiben positiv für die Aktie, auch wenn die Exploration aufwendig ist. Bislang sind die Anzeichen allesamt positiv, es fehlt nur der entscheidende Volltreffer.



Quelle: www.bigcharts.com

© Hannes Huster

Quelle: Auszug aus dem Börsenbrief "[Der Goldreport](#)"

Pflichtangaben nach §34b WpHG und FinAnV

Wesentliche Informationsquellen für die Erstellung dieses Dokumentes sind Veröffentlichungen in in- und ausländischen Medien (Informationsdienste, Wirtschaftspresse, Fachpresse, veröffentlichte Statistiken, Ratingagenturen sowie Veröffentlichungen des analysierten Emittenten und interne Erkenntnisse des analysierten Emittenten).

Zum heutigen Zeitpunkt ist das Bestehen folgender Interessenkonflikte möglich: Hannes Huster und/oder Der Goldreport Ltd. mit diesen verbundene Unternehmen:

- 1) stehen in Geschäftsbeziehungen zu dem Emittenten.
- 2) sind am Grundkapital des Emittenten beteiligt oder könnten dies sein.
- 3) waren innerhalb der vorangegangenen zwölf Monate an der Führung eines Konsortiums beteiligt, das Finanzinstrumente des Emittenten im Wege eines öffentlichen Angebots emittierte.
- 4) betreuen Finanzinstrumente des Emittenten an einem Markt durch das Einstellen von Kauf- oder Verkaufsaufträgen.
- 5) haben innerhalb der vorangegangenen zwölf Monate mit Emittenten, die selbst oder deren Finanzinstrumente Gegenstand der Finanzanalyse sind, eine Vereinbarung über Dienstleistungen im Zusammenhang mit Investmentbanking-Geschäften geschlossen oder Leistung oder Leistungsversprechen aus einer solchen Vereinbarung erhalten.

Dieser Artikel stammt von Rohstoff-Welt.de

Die URL für diesen Artikel lautet:

<https://www.rohstoff-welt.de/news/50931--Matsa-Resources-Ltd.--Erste-Treffer-auf-Killaloe.html>

Für den Inhalt des Beitrages ist allein der Autor verantwortlich bzw. die aufgeführte Quelle. Bild- oder Filmrechte liegen beim Autor/Quelle bzw. bei der vom ihm benannten Quelle. Bei Übersetzungen können Fehler nicht ausgeschlossen werden. Der vertretene Standpunkt eines Autors spiegelt generell nicht die Meinung des Webseiten-Betreibers wieder. Mittels der Veröffentlichung will dieser lediglich ein pluralistisches Meinungsbild darstellen. Direkte oder indirekte Aussagen in einem Beitrag stellen keinerlei Aufforderung zum Kauf-/Verkauf von Wertpapieren dar. Wir wehren uns gegen jede Form von Hass, Diskriminierung und Verletzung der Menschenwürde. Beachten Sie bitte auch unsere [AGB/Disclaimer](#)!

Die Reproduktion, Modifikation oder Verwendung der Inhalte ganz oder teilweise ohne schriftliche Genehmigung ist untersagt!
Alle Angaben ohne Gewähr! Copyright © by Rohstoff-Welt.de -1999-2026. Es gelten unsere [AGB](#) und [Datenschutzrichtlinien](#).