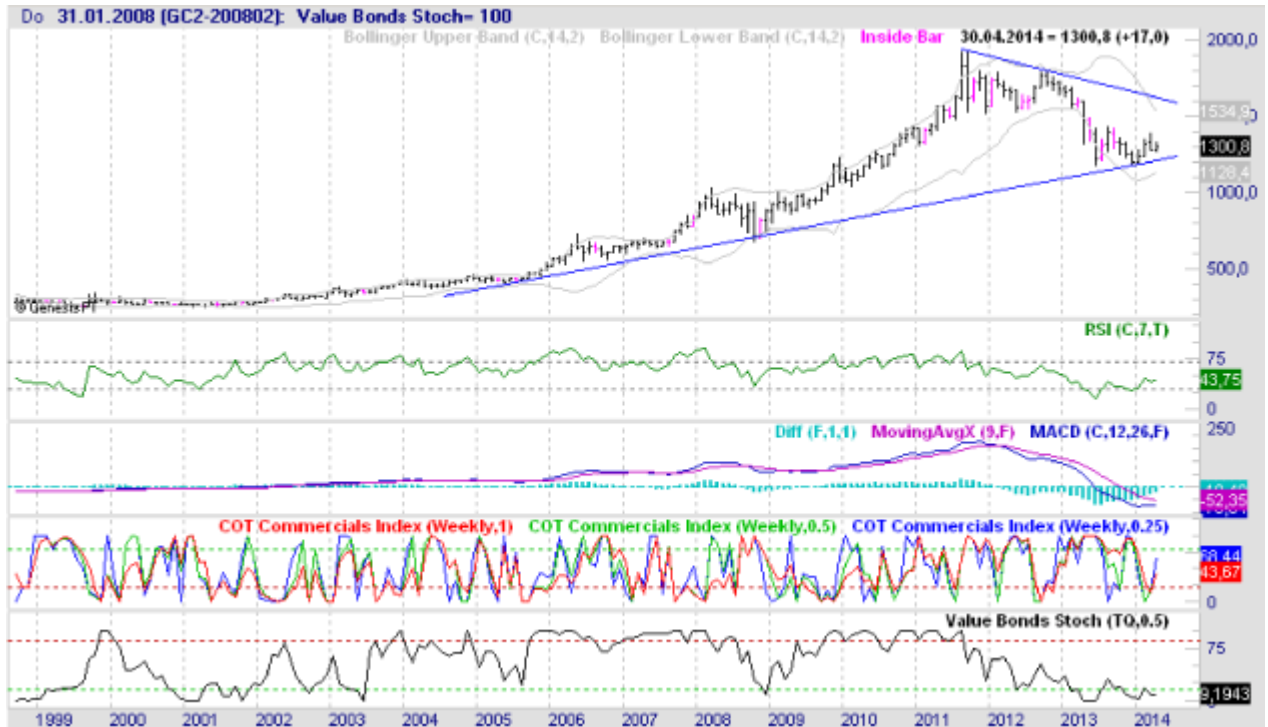


# CoT-Signale der Metalle per 25.04.2014

28.04.2014 | [Dr. Jürgen Müller \(EG für Gold und Silber\)](#)

## a) Gold:



Der obige Goldchart zeigt Monatskerzen an, d.h. ist sehr langfristig zu sehen und blendet das tägliche "Rauschen im Walde" aus.

Zunächst: Die traditionellen Indikatoren RSI und MACD sehen positiv aus. Speziell der MACD hat ein langjähriges Tief gebildet von dem er wieder nach oben dreht. Der RSI ist im "unteren neutralen Bereich".

Gegenüber den Staatsanleihen ist Gold seit vielen Monaten bereits als günstig zu bewerten (siehe untere schwarze Kurve: Werte unter 15 heissen Gold ist billig, vice versa Werte über 85, dass Gold teuer ist). Zuletzt war dies Ende 2008 der Fall, als das Gold zum Sprung von 680 auf 1920 ansetzte. Dieser Vergleich zu den Bonds zeigt auch, wie lange Gold schon unten gehalten wird. Dies war jedoch in den Jahren 2001 - 2003 auch schon der Fall.

Da der Kurs eher an der unteren Unterstützung ist, als an dem oberen Widerstand, ist Gold langfristig und strategisch gesehen derzeit für mich ein klarer Kauf. Von den CoT-Daten, die derzeit eher neutral sind, kann aktuell kein wirkliches Signal abgeleitet werden.

Zu diesem Bild passt auch die Nachricht, dass derzeit sehr viel Gold vom Westen in den Osten fließt (siehe z.B. [Kopp-Verlag](#)).

## b) Silber:

Die exakt gleiche Darstellung für Silber ergibt exakt das gleiche Bild. Im Vergleich zu den Bonds ist Silber seit Jahren als billig einzustufen, der MACD hat ein Mehrjahrestief. Interessant ist nur, wie der Kurs mitten in die Spitze des Chartdreieckes läuft. Die CoT-Daten sind wie beim Gold im Augenblick eher im neutralen Bereich. Auch Silber ist strategisch bzw. langfristig für mich aktuell ein Kauf.



Was ich von Händlern, Herstellern und auch seitens unserer Einkaufsgemeinschaft höre und erlebe, ist leider, dass die "Einlull-Taktik" der Marktmanipulatoren derzeit voll aufgeht. Während die großen Marktteilnehmer bzw. die Staaten sich mit Gold "vollsaugen wie Zecken" (Zitat Wallstreet Online), ist es bei den Privatanlegern sehr sehr ruhig. Einige glauben sogar dem Gerede von Goldman Sachs und Co., dass Gold unter 1000 gehen wird ... und selbst wenn, würde ich Ihnen raten, lieber eine Zecke zu sein.

#### Haftung:

Dieser Artikel stellt keine Handlungsempfehlung dar. Er beinhaltet lediglich die rein private Meinung des Autors. Eine Haftung jedwelcher Art ist ausgeschlossen.

© Dr. Jürgen Müller

CoT-Signale - [www.cot-signale.de](http://www.cot-signale.de)

Einkaufsgemeinschaft für Sachwerte GmbH - [www.ekg-sachwerte.de](http://www.ekg-sachwerte.de)

**SACH WERTE**  
EINKAUFSGEMEINSCHAFT

Dieser Artikel stammt von [Rohstoff-Welt.de](http://Rohstoff-Welt.de)

Die URL für diesen Artikel lautet:

<https://www.rohstoff-welt.de/news/48616--CoT-Signale-der-Metalle-per-25.04.2014.html>

Für den Inhalt des Beitrages ist allein der Autor verantwortlich bzw. die aufgeführte Quelle. Bild- oder Filmrechte liegen beim Autor/Quelle bzw. bei der vom ihm benannten Quelle. Bei Übersetzungen können Fehler nicht ausgeschlossen werden. Der vertretene Standpunkt eines Autors spiegelt generell nicht die Meinung des Webseiten-Betreibers wieder. Mittels der Veröffentlichung will dieser lediglich ein pluralistisches Meinungsbild darstellen. Direkte oder indirekte Aussagen in einem Beitrag stellen keinerlei Aufforderung zum Kauf-/Verkauf von Wertpapieren dar. Wir wehren uns gegen jede Form von Hass, Diskriminierung und Verletzung der Menschenwürde. Beachten Sie bitte auch unsere [AGB/Disclaimer!](#)

Die Reproduktion, Modifikation oder Verwendung der Inhalte ganz oder teilweise ohne schriftliche Genehmigung ist untersagt! Alle Angaben ohne Gewähr! Copyright © by Rohstoff-Welt.de -1999-2026. Es gelten unsere [AGB](#) und [Datenschutzrichtlinien](#).