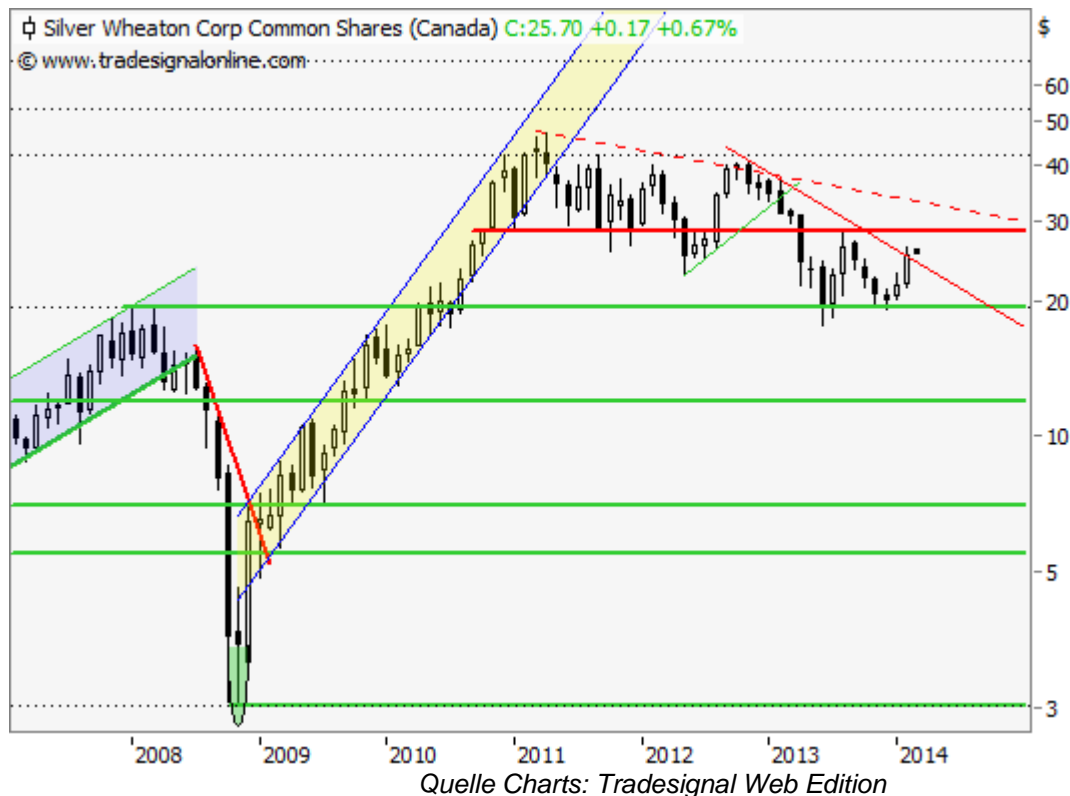


Silver Wheaton mit starker Vorstellung

04.03.2014 | [Christian Kämmerer](#)

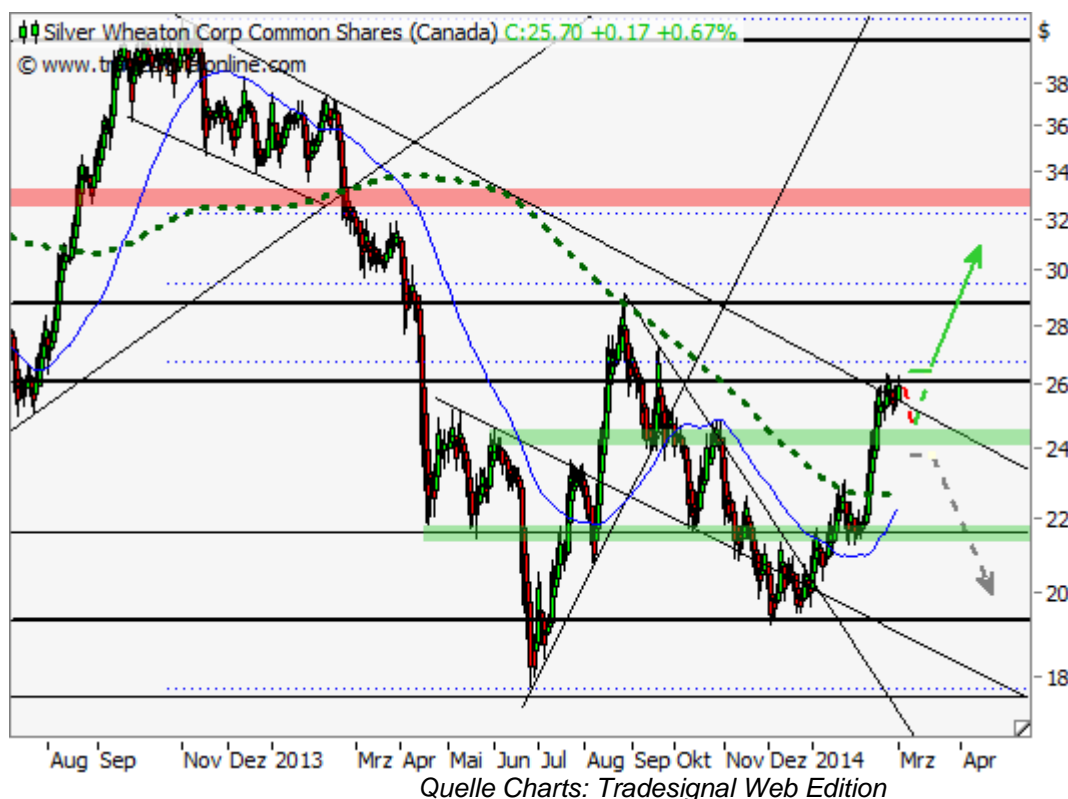
Die wie zuletzt am [23. Januar](#) für möglich gehaltene Performance des kanadischen Silberminenunternehmens [Silver Wheaton Corp.](#) erfüllt sich in voller Gänze. Die Etablierung über dem gleitenden 200-Tage-Durchschnitt (SMA - aktuell bei 22,73 USD) nahm Gestalt an und so stieg die Aktie sogar sehr dynamisch über die Widerstandszone von 24,50 bis 25,50 USD an. Beinahe so als gäbe es dort gar kein Widerstandslevel. Doch wie man aktuell sieht, hadert der Titel gegenwärtig an einer Rally-Fortsetzung. Was man dennoch erwarten darf, soll im nachfolgenden Fazit analysiert werden.



Fazit:

Unterhalb von 26,36 USD kann es durchaus zu kurzfristigen Abgängen kommen. Nur sollten diesen nicht zu nachhaltig ausfallen. Eine Stabilisierung über der früheren Widerstandszone von 24,50 bis 25,50 USD wäre daher zu begrüßen. Spekulativ orientiert könnte man diese Schwäche sogar kaufen, um in der Folge mitsamt dynamischem Ausbruch über 26,36 USD an einer Aufwärtsperformance bis 28,85 USD teilzunehmen. Ein Anstieg darüber bei Notierungen oberhalb von 29,00 USD dürfte schließlich weiteren Auftrieb bis zur nächsten Widerstandszone um 33,00 USD versprechen.

Die charttechnische Situation hätte sich vor dem Hintergrund einer solchen Erholung jedenfalls sichtlich verbessert. Allerdings sollte man eben auch darauf achten, dass das Niveau von 24,00 USD nicht unterschritten wird. Geschieht dies, so sollte man sich im Gegensatz zu anziehenden Kursen eher auf rückläufige einstellen. In einer ersten Abwärtsbewegung wären dabei Kurse beim SMA200 um 22,73 USD zu erwarten, bevor es darunter zu einem Test des Niveaus von 21,85 USD kommen dürfte. Weiterer Verkaufsdruck in Richtung der Dezembertiefs bei 19,30 USD kann überdies natürlich nicht ausgeschlossen werden.

**Long Szenario:**

Grundsätzlich erweckt der Chart unverändert einen bullischen Grundton. Nach kurzweiliger Schwäche bis in den Unterstützungsbereich von 24,50 bis 25,50 USD dürfte es daher wieder aufwärts gehen. Kurse über 26,36 USD sind hierbei als prozyklisches Kaufsignal mit Chancen bis 28,85 USD und darüber bis 33,00 USD anzusehen.

Short Szenario:

Ein Rückgang unter 24,00 USD spielt den Bären in die Karten, so dass man im weiteren Verlauf von fallenden Notierungen bis mindestens zum SMA 200 bei aktuell 22,73 USD rechnen sollte. Unterhalb davon wären dann die Niveaus bei 21,85 USD und tiefer das Dezembertief bei 19,30 USD zu nennen.

© Christian Kämmerer
Freiberuflicher Technischer Analyst

Offenlegung gemäß § 34b WpHG wegen möglicher Interessenkonflikte: Der Autor ist in den besprochenen Wertpapieren bzw. Basiswerten derzeit nicht investiert.

Dieser Artikel stammt von [Rohstoff-Welt.de](https://www.rohstoff-welt.de)

Die URL für diesen Artikel lautet:

<https://www.rohstoff-welt.de/news/47666--Silver-Wheaton-mit-starker-Vorstellung.html>

Für den Inhalt des Beitrages ist allein der Autor verantwortlich bzw. die aufgeführte Quelle. Bild- oder Filmrechte liegen beim Autor/Quelle bzw. bei der vom ihm benannten Quelle. Bei Übersetzungen können Fehler nicht ausgeschlossen werden. Der vertretene Standpunkt eines Autors spiegelt generell nicht die Meinung des Webseiten-Betreibers wieder. Mittels der Veröffentlichung will dieser lediglich ein pluralistisches Meinungsbild darstellen. Direkte oder indirekte Aussagen in einem Beitrag stellen keinerlei Aufforderung zum Kauf-/Verkauf von Wertpapieren dar. Wir wehren uns gegen jede Form von Hass, Diskriminierung und Verletzung der Menschenwürde. Beachten Sie bitte auch unsere [AGB/Disclaimer!](#)

Die Reproduktion, Modifikation oder Verwendung der Inhalte ganz oder teilweise ohne schriftliche Genehmigung ist untersagt!
Alle Angaben ohne Gewähr! Copyright © by Rohstoff-Welt.de -1999-2026. Es gelten unsere [AGB](#) und [Datenschutzrichtlinien](#).