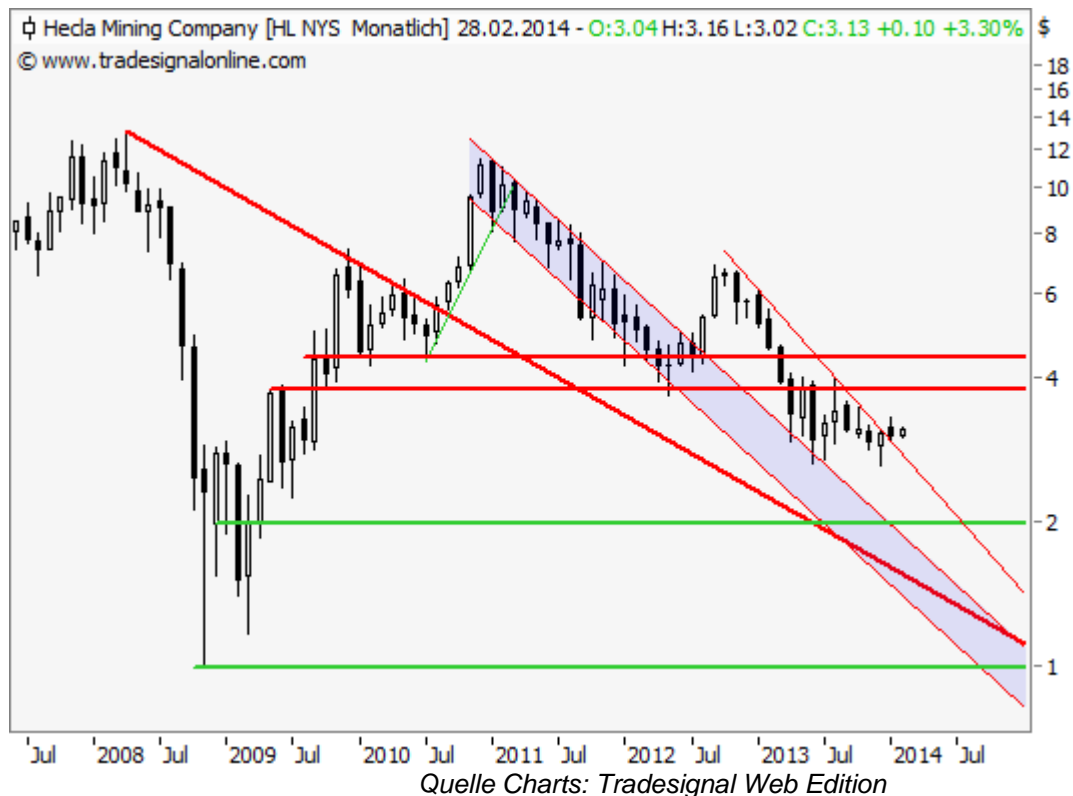


Hecla Mining - Der SMA200 muss fallen

10.02.2014 | [Christian Kämmerer](#)

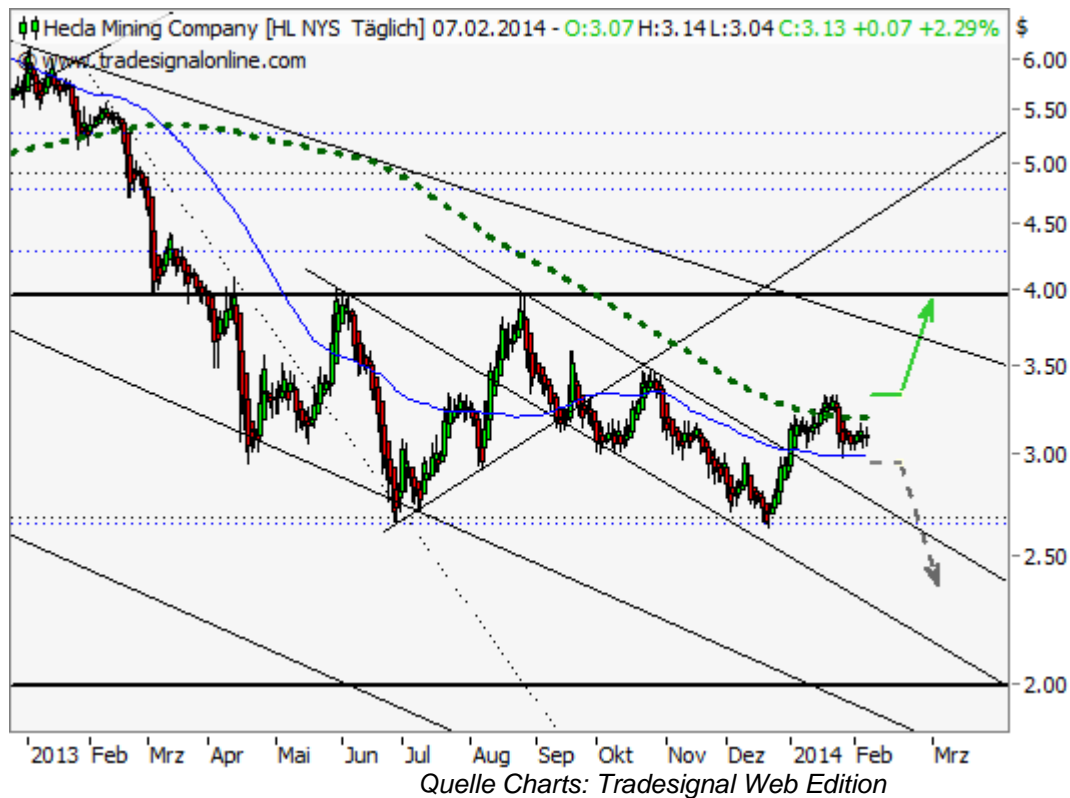
Bislang hält sich das nordamerikanische Minenunternehmen [Hecla Mining Company](#) noch zurück in Sachen Performance und zeigt sich seit dem Touch des gleitenden 200-Tage-Durchschnitts (SMA - aktuell bei 3,19 USD) eher zurückhaltend. Einen Richtungsentscheid sollte dennoch in Kürze anstehen, so dass sich daraus ableitend weitere Signale erschließen dürften. Auf welche Marken man hierbei nunmehr achten sollte, erfahren Sie im anschließenden Fazit.



Fazit:

Die Unsicherheit über das weitere Kursgeschehen ist spürbar vorhanden und so bleibt abzuwarten ob die Bullen es schaffen den SMA200 nach oben zu durchbrechen. Gelingt dies mit Preisen über 3,20 USD sollte sich durchaus weiteres Potenzial bis 3,60 USD und darüber bis zum Widerstand um 4,00 USD eröffnen. Dort angelangt kommt es dann darauf an, ob die Kraft für einen Ausbruch darüber vorhanden ist. Ein Anstieg darüber wäre klar bullisch zu werten und verspricht mittelfristiges Potenzial.

Doch noch ist dies ein weiter Weg und auch Plan B muss in Betracht gezogen werden. Sollte die Aktie nämlich unter das letzte Zwischentief bei 2,98 USD zurückfallen, wäre zwangsläufig mit einem Test der Unterstützungszone um 2,70 USD zu rechnen. Ein erneuter Abprall würde die Bodenbildung heranreifen lassen, jedoch ein Rückfall unter 2,63 USD höchst bärisch zu werten wäre. Weitere Verluste bis hin zur runden 2,00-USD-Marke wären sodann wenigstens zu erwarten.



Long Szenario:

Zieht die Aktie über das Niveau von 3,20 USD hinaus, wäre dies als Signal weiterer Zugewinne bis 3,60 USD zu werten. Eine Attacke auf den Widerstand bei 4,00 USD könnte überdies nicht minder ausgeschlossen werden und dürfte das Papier vor die nächste Entscheidung stellen. Ein Ausbruch darüber wäre klar bullisch.

Short Szenario:

Schwenkt die Aktie wieder gen Süden ein, so sollte man sich auf einen Test des Dezembertiefs bei 2,63 USD einstellen. Kurse darunter würden überdies auf eine weitere Talfahrt bis hin zur runden 2,00-USD-Marke hinweisen und somit die Tiefs vom Frühjahr 2009 auf die Agenda führen.

© Christian Kämmerer
Freiberuflicher Technischer Analyst

Offenlegung gemäß § 34b WpHG wegen möglicher Interessenkonflikte: Der Autor ist in den besprochenen Wertpapieren bzw. Basiswerten derzeit nicht investiert.

Dieser Artikel stammt von Rohstoff-Welt.de
Die URL für diesen Artikel lautet:
<https://www.rohstoff-welt.de/news/47260--Hecla-Mining---Der-SMA200-muss-fallen.html>

Für den Inhalt des Beitrages ist allein der Autor verantwortlich bzw. die aufgeführte Quelle. Bild- oder Filmrechte liegen beim Autor/Quelle bzw. bei der vom ihm benannten Quelle. Bei Übersetzungen können Fehler nicht ausgeschlossen werden. Der vertretene Standpunkt eines Autors spiegelt generell nicht die Meinung des Webseiten-Betreibers wieder. Mittels der Veröffentlichung will dieser lediglich ein pluralistisches Meinungsbild darstellen. Direkte oder indirekte Aussagen in einem Beitrag stellen keinerlei Aufforderung zum Kauf-/Verkauf von Wertpapieren dar. Wir wehren uns gegen jede Form von Hass, Diskriminierung und Verletzung der Menschenwürde. Beachten Sie bitte auch unsere [AGB/Disclaimer!](#)

Die Reproduktion, Modifikation oder Verwendung der Inhalte ganz oder teilweise ohne schriftliche Genehmigung ist untersagt!
Alle Angaben ohne Gewähr! Copyright © by Rohstoff-Welt.de -1999-2026. Es gelten unsere [AGB](#) und [Datenschutzrichtlinien](#).