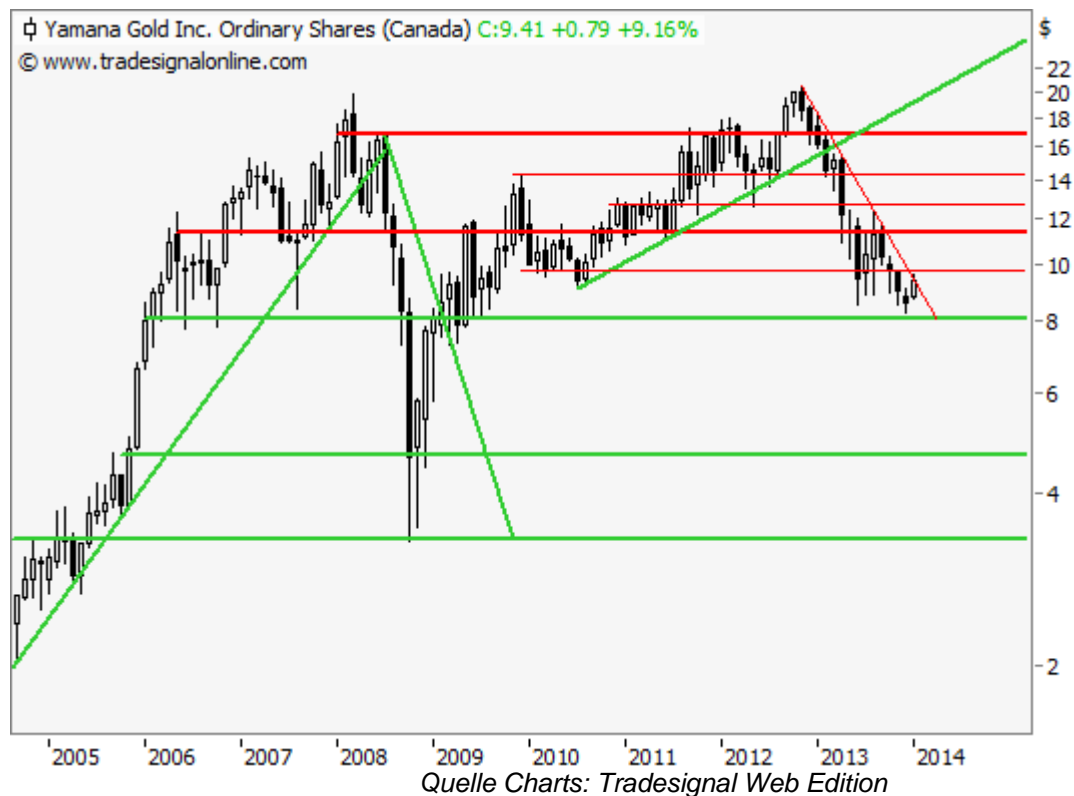


Yamana Gold - Endet die positive Entwicklung jetzt?

15.01.2014 | [Christian Kämmerer](#)

Der unverändert schwache Chartverlauf der kanadischen [Yamana Gold Inc.](#) Aktie erfuhr über den Dezember hinweg eine Stabilisierung oberhalb der Unterstützung bei 8,10 USD. Die Käufer trieben den Titel zuletzt sogar in Richtung der seit September 2012 etablierten Abwärtstrendlinie. Die vorausliegenden Hürden sind jedoch hoch, so dass es durchaus zu einer baldigen Gegenbewegung kommen dürfte. Alles weitere zur Perspektive folgt wie immer an dieser Stelle im Nachgang.

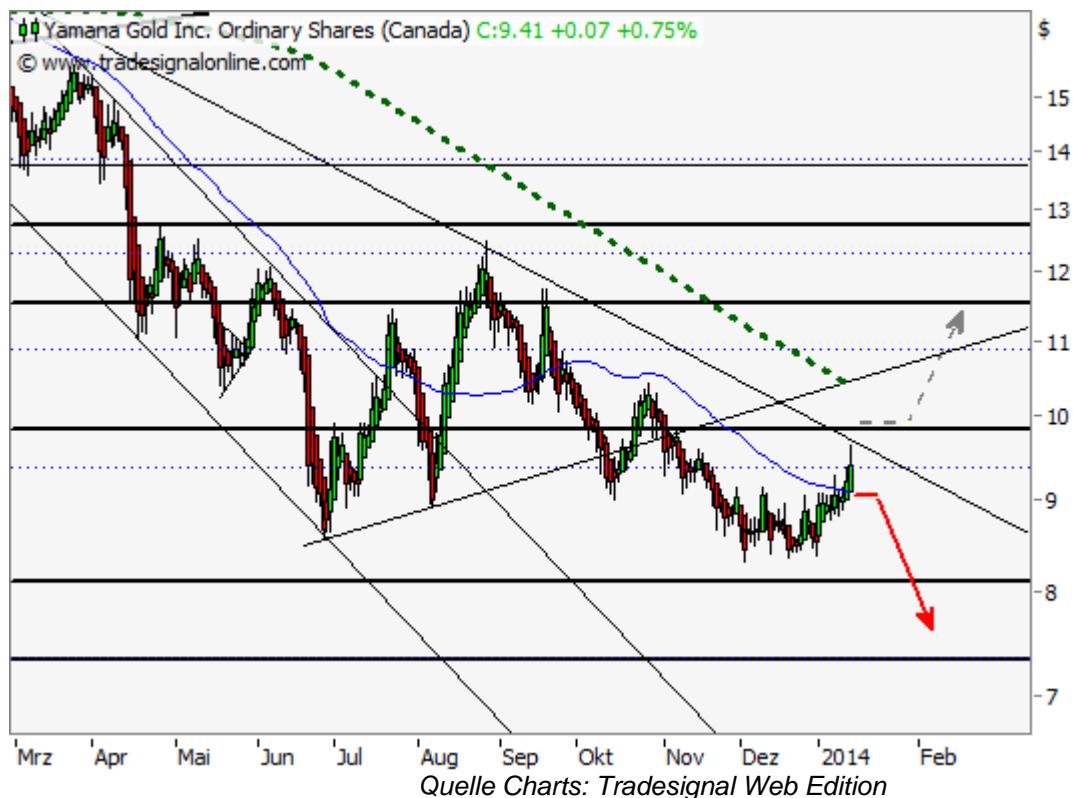




Fazit:

Die wieder aufkommende Schwäche beim Goldpreis könnte sich nunmehr auch auf die Aktie übertragen. Der Abwärtstrend wäre auch ohne direkten Touch bei jetzt wieder eindrehenden Kursen als bestätigt anzusehen und folglich sollten wieder fallende Kurse nicht überraschen. Das Ende der zuvor positiven Entwicklung wäre vollzogen und speziell unterhalb von 8,95 USD dürfte es zu weiteren Verkaufsaktivitäten kommen. Als nächster Zielbereich wäre dabei das Level um 8,50 USD zu definieren, bevor es darunter zu einem Test der Unterstützung bei 8,10 USD kommen sollte. Macht die Aktie dort keinen Halt, müssten weitere Verluste bis 7,35 USD eingeplant werden.

Plan B könnte andererseits bei weiter anhaltender Stärke für einen positiven Effekt auf der Oberseite sorgen. Zieht die Aktie nämlich über die Abwärtstrendlinie inklusive des Widerstands bei 9,85 USD hinaus, würde einzig nur noch der fallende gleitende 200-Tage-Durchschnitt (SMA – aktuell bei 10,40 USD) einer weiteren Performance im Weg stehen. Bei einer Etablierung über 10,00 USD erscheinen dann sogar Niveaus bei 11,50 USD vorstellbar. Doch ist dies unter den aktuellen Gegebenheiten eben nur Plan B.



Long Szenario:

Eine Fortsetzung der gestarteten Aufwärtsbewegung kann nicht gänzlich ausgeschlossen werden. Folglich würde sich bei einem Ausbruch über 9,85 USD durchaus weiteres Potenzial in Richtung des SMA200 bei derzeit 10,40 USD und darüber bis hin zum Widerstand bei 11,50 USD eröffnen.

Short Szenario:

Die Ausgangslage zur Wiederaufnahme eines Abwärtsimpulses scheint geradezu hervorragend zu sein. Kurse unter 8,95 USD dürften daher weitere Verluste bis 8,50 USD und schließlich bis zum Test der Unterstützung bei 8,10 USD initiieren. Unterhalb dieser müssten dann auch noch weitere Abgaben bis 7,35 USD berücksichtigt werden.

© Christian Kämmerer
Freiberuflicher Technischer Analyst

Offenlegung gemäß § 34b WpHG wegen möglicher Interessenkonflikte: Der Autor ist in den besprochenen Wertpapieren bzw. Basiswerten derzeit nicht investiert.

Dieser Artikel stammt von Rohstoff-Welt.de
Die URL für diesen Artikel lautet:
<https://www.rohstoff-welt.de/news/46824--Yamana-Gold---Endet-die-positive-Entwicklung-jetzt.html>

Für den Inhalt des Beitrages ist allein der Autor verantwortlich bzw. die aufgeführte Quelle. Bild- oder Filmrechte liegen beim Autor/Quelle bzw. bei der vom ihm benannten Quelle. Bei Übersetzungen können Fehler nicht ausgeschlossen werden. Der vertretene Standpunkt eines Autors spiegelt generell nicht die Meinung des Webseiten-Betreibers wieder. Mittels der Veröffentlichung will dieser lediglich ein pluralistisches Meinungsbild darstellen. Direkte oder indirekte Aussagen in einem Beitrag stellen keinerlei Aufforderung zum Kauf-/Verkauf von Wertpapieren dar. Wir wehren uns gegen jede Form von Hass, Diskriminierung und Verletzung der Menschenwürde. Beachten Sie bitte auch unsere [AGB/Disclaimer!](#)

Die Reproduktion, Modifikation oder Verwendung der Inhalte ganz oder teilweise ohne schriftliche Genehmigung ist untersagt!
Alle Angaben ohne Gewähr! Copyright © by Rohstoff-Welt.de -1999-2025. Es gelten unsere [AGB](#) und [Datenschutzrichtlinien](#).