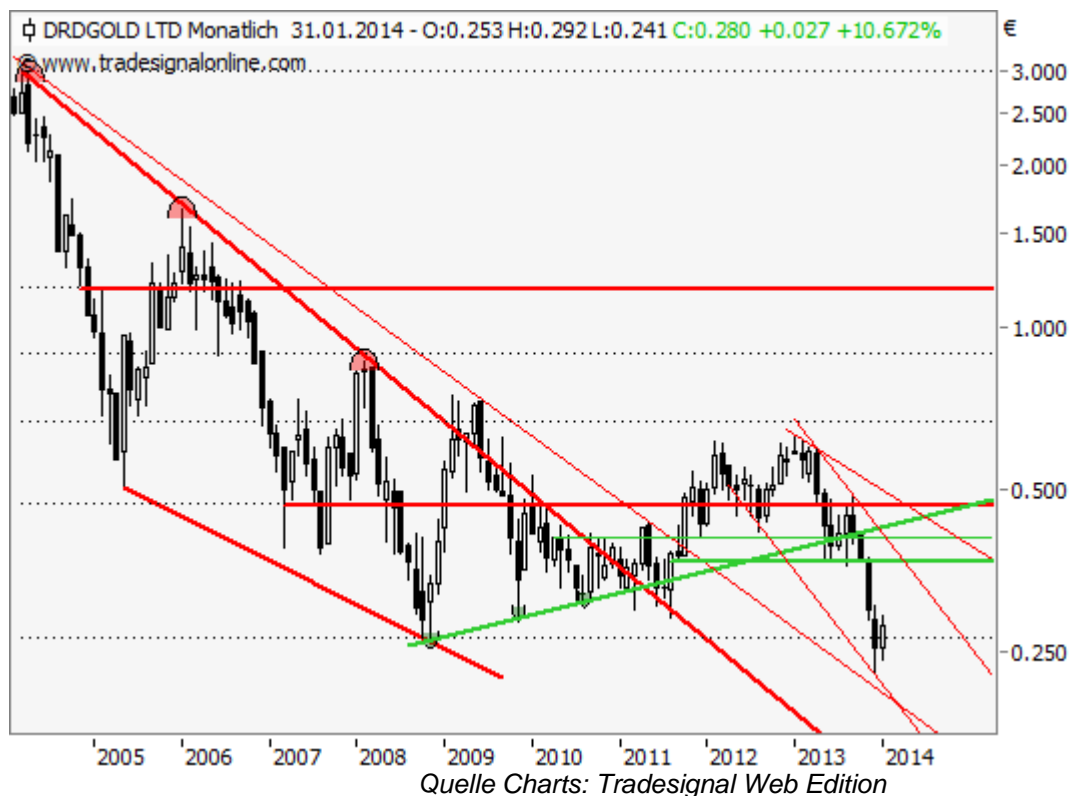


DRD Gold - Die Nacht wird dunkler und dunkler

09.01.2014 | [Christian Kämmerer](#)

Die nicht enden wollende Talfahrt des südafrikanischen Minenunternehmens [DRD Gold Ltd.](#) gipfelte im umgekehrten Sinne unlängst bei einem neuen historischen Tief. Am 13. Dezember markierte die Aktie dabei ein Niveau von 0,23 EUR und somit tiefer als Ende 2008 als die Marke von 0,26 EUR erreicht wurde. Da dieses Tief trendbestätigend wirkt, sollte man sich durchaus auf weitere Verluste einstellen oder gibt es noch eine Chance? Mehr dazu im Fazit.



Fazit:

Mit dem Ausbruch auf ein neues Tief fanden die Bären zunächst ihre Bestätigung. Seit Ende Dezember versuchen sich die Bullen jedoch an einem Rettungsversuch und doch stehen die Aussichten für einen Erfolg unter keinem guten Stern. Daher sollte man unterhalb der früheren Unterstützung bei 0,32 EUR von einer weiteren Kursschwäche ausgehen. Kurse unter 0,24 EUR könnten als Anlass zur Generierung eines neuen Tiefs gelten und so Verluste bis zunächst 0,20 EUR in Aussicht stellen.

Im weiteren Verlauf sollte man sich in 0,05-Euro-Schritten gen Süden orientieren, so dass mit weiteren Rücksetzern bis 0,15 bzw. 0,10 EUR gerechnet werden muss. Sollten die Bullen jedoch die Kraft besitzen den Aktienkurs über das Niveau von 0,32 EUR ansteigen zu lassen, so könnte sich im weiteren Verlauf ohne weiteres Erholungspotenzial bis zur Abwärtstrendlinie bei 0,38 EUR erschließen. Der ebenfalls dort verlaufende gleitende 200-Tage-Durchschnitt (SMA - aktuell noch bei 0,41 EUR) könnte dann jedoch für ein Ende der Erholung sorgen. Das übergeordnete Chartbild wäre in diesem Zusammenhang ohnehin erst bei Kursen oberhalb von 0,47 EUR leicht positiv einzuschätzen.



Long Szenario:

Sofern sich die Erholung der letzten Tage weiter fortsetzen sollte, sind die Chancen einer Rückkehr über 0,32 EUR durchaus gegeben. Oberhalb dieses Niveaus könnte es dann rasch zu einer weiteren Kaufwelle bis 0,38 EUR kommen, bevor sich schließlich in diesem Bereich der weitere Verlauf herauskristallisieren sollte.

Short Szenario:

Trotz der laufenden Gegenbewegung nach dem neuen Tiefpunkt bleibt die Lage unterhalb von 0,30 bis 0,32 EUR grenzwertig für alle Bullen. Eine jederzeit wieder startende Abwärtsbewegung unter 0,24 EUR könnte dabei neue Tiefs bei 0,20 bzw. 0,15 EUR in Aussicht stellen.

© Christian Kämmerer
Freiberuflicher Technischer Analyst

Offenlegung gemäß § 34b WpHG wegen möglicher Interessenkonflikte: Der Autor ist in den besprochenen Wertpapieren bzw. Basiswerten derzeit nicht investiert.

Dieser Artikel stammt von Rohstoff-Welt.de
Die URL für diesen Artikel lautet:
<https://www.rohstoff-welt.de/news/46716--DRD-Gold---Die-Nacht-wird-dunkler-und-dunkler.html>

Für den Inhalt des Beitrages ist allein der Autor verantwortlich bzw. die aufgeführte Quelle. Bild- oder Filmrechte liegen beim Autor/Quelle bzw. bei der vom ihm benannten Quelle. Bei Übersetzungen können Fehler nicht ausgeschlossen werden. Der vertretene Standpunkt eines Autors spiegelt generell nicht die Meinung des Webseiten-Betreibers wieder. Mittels der Veröffentlichung will dieser lediglich ein pluralistisches Meinungsbild darstellen. Direkte oder indirekte Aussagen in einem Beitrag stellen keinerlei Aufforderung zum Kauf-/Verkauf von Wertpapieren dar. Wir wehren uns gegen jede Form von Hass, Diskriminierung und Verletzung der Menschenwürde. Beachten Sie bitte auch unsere [AGB/Disclaimer](#)!

Die Reproduktion, Modifikation oder Verwendung der Inhalte ganz oder teilweise ohne schriftliche Genehmigung ist untersagt!
Alle Angaben ohne Gewähr! Copyright © by Rohstoff-Welt.de -1999-2026. Es gelten unsere [AGB](#) und [Datenschutzrichtlinien](#).