

# Hecla Mining - Aufgepasst auf das Niveau bei 2,97 USD

13.11.2013 | [Christian Kämmerer](#)

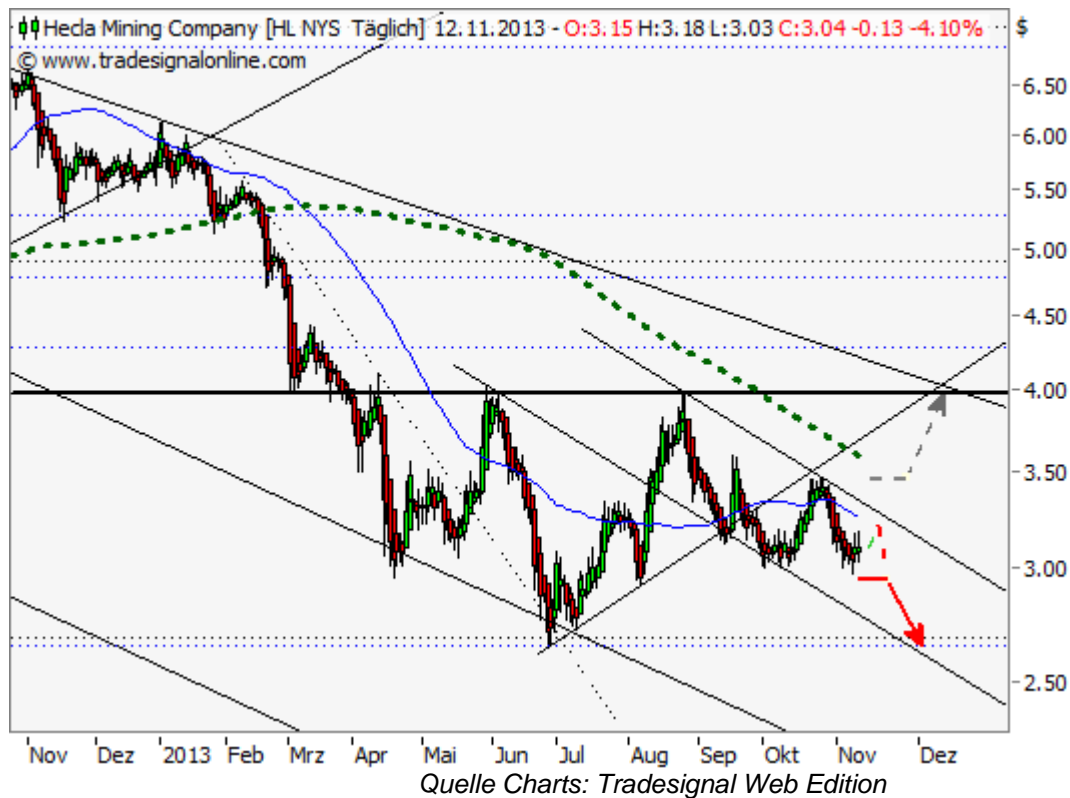
Es scheint als hätten sich bislang wieder der vermehrte Teil der Edelmetallminen von dem sommerlichen Erholungsimpuls verabschiedet. In diese Sparte reiht sich ohne Wenn und Aber auch das nordamerikanische Minenunternehmen [Hecla Mining Company](#) mit ein. Aufgrund der sich wieder eintrübenden Tendenz sollte man daher umso mehr auf das getitelte Kursniveau bei 2,97 USD achten. Wieso, weshalb und warum? Darauf gehen wir im Nachgang an den Langfristchart ein.



## Fazit:

Das Scheitern vom Sommer die Marke von 4,00 USD zu überwinden lastet nach wie vor auf der Aktie. Der sich dabei seit August etablierte Abwärtstrendkanal könnte nunmehr wegweisend sein. Das Tagedeep vom 8. November bei 2,97 USD sollte in diesem Kontext genau beobachtet werden. Ein Ausbruch unter dieses Niveau dürfte die eingeschlagene Trendbewegung weiter anheizen und so zwangsläufig zu einem Test des Tiefs von Ende Juni bei 2,65 USD führen. Bleiben dort Stützungskäufe aus, könnte im weiteren Verkauf ein ungehinderter Korrekturimpuls den Titel bis zur Unterstützung bei rund 2,00 USD zurückführen. Bleiben andererseits Kurse unterhalb des Kurslevels von 2,97 USD - insbesondere auf Tagesschlusskursbasis - aus, wäre bei einem Anstieg über 3,30 USD sogar eine Überraschung auf der Oberseite denkbar.

Obleich sich der wieder stärker eindrehende gleitenden 200-Tage-Durchschnitt (SMA - aktuell bei 3,58 USD) in den Weg stellen würde, so erscheint bei einem Ausbruch über eben 3,30 USD durchaus ein Anlauf bis zum Widerstand um 4,00 USD wahrscheinlich. Dort sollte man sich allerdings auf erhöhten Verkaufsdruck einstellen. Zumindest eine direkte Fortsetzung der nie auszuschließenden Erholungsbewegung dürfte schwierig werden.



**Long Szenario:**

Erst bei Kursen über 3,30 USD erweckt der Chart der Aktie wieder leicht freundliche Züge. Mitsamt Ausbruch aus dem kurzfristigen Abwärtstrend könnte es im weiteren Verlauf zu Kurssteigerungen bis 3,58 bzw. darüber bis hin zum Niveau um 4,00 USD kommen. Dort dürfte es zunächst zu einer Pause kommen.

**Short Szenario:**

Die möglichen Erholungsimpulse scheinen klar begrenzt und so dürfte es in Bälde zu weiteren Rücksetzern kommen. Speziell unterhalb von 2,97 USD sollte mit Anschlussverlusten bis 2,65 USD und durchaus auch Tiefer bis hin zum Unterstützungslevel bei rund 2,00 USD gerechnet werden.

© Christian Kämmerer  
Freiberuflicher Technischer Analyst

*Offenlegung gemäß § 34b WpHG wegen möglicher Interessenkonflikte: Der Autor ist in den besprochenen Wertpapieren bzw. Basiswerten derzeit nicht investiert.*

Dieser Artikel stammt von [Rohstoff-Welt.de](http://Rohstoff-Welt.de)  
Die URL für diesen Artikel lautet:  
<https://www.rohstoff-welt.de/news/45933--Hecla-Mining---Aufgepasst-auf-das-Niveau-bei-297-USD.html>

Für den Inhalt des Beitrages ist allein der Autor verantwortlich bzw. die aufgeführte Quelle. Bild- oder Filmrechte liegen beim Autor/Quelle bzw. bei der vom ihm benannten Quelle. Bei Übersetzungen können Fehler nicht ausgeschlossen werden. Der vertretene Standpunkt eines Autors spiegelt generell nicht die Meinung des Webseiten-Betreibers wieder. Mittels der Veröffentlichung will dieser lediglich ein pluralistisches Meinungsbild darstellen. Direkte oder indirekte Aussagen in einem Beitrag stellen keinerlei Aufforderung zum Kauf-/Verkauf von Wertpapieren dar. Wir wehren uns gegen jede Form von Hass, Diskriminierung und Verletzung der Menschenwürde. Beachten Sie bitte auch unsere [AGB/Disclaimer!](#)

Die Reproduktion, Modifikation oder Verwendung der Inhalte ganz oder teilweise ohne schriftliche Genehmigung ist untersagt!  
Alle Angaben ohne Gewähr! Copyright © by Rohstoff-Welt.de -1999-2026. Es gelten unsere [AGB](#) und [Datenschutzrichtlinien](#).