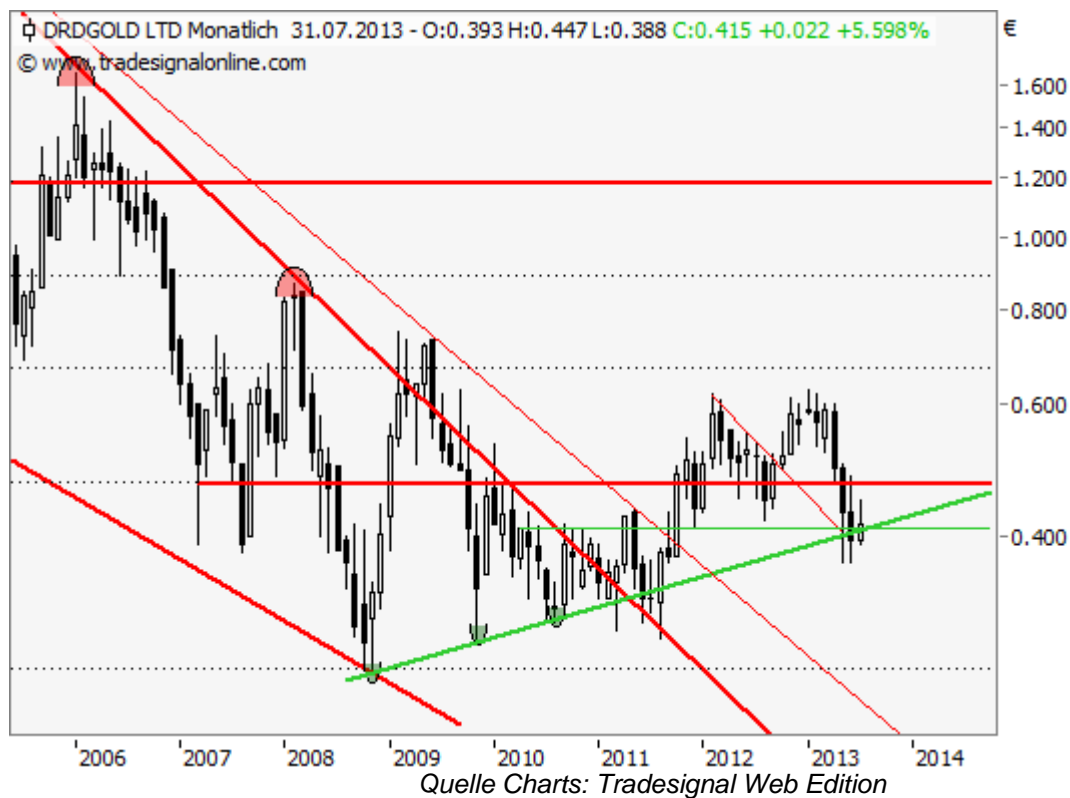


DRD Gold - Vor Absturz oder Rettung

31.07.2013 | [Christian Kämmerer](#)

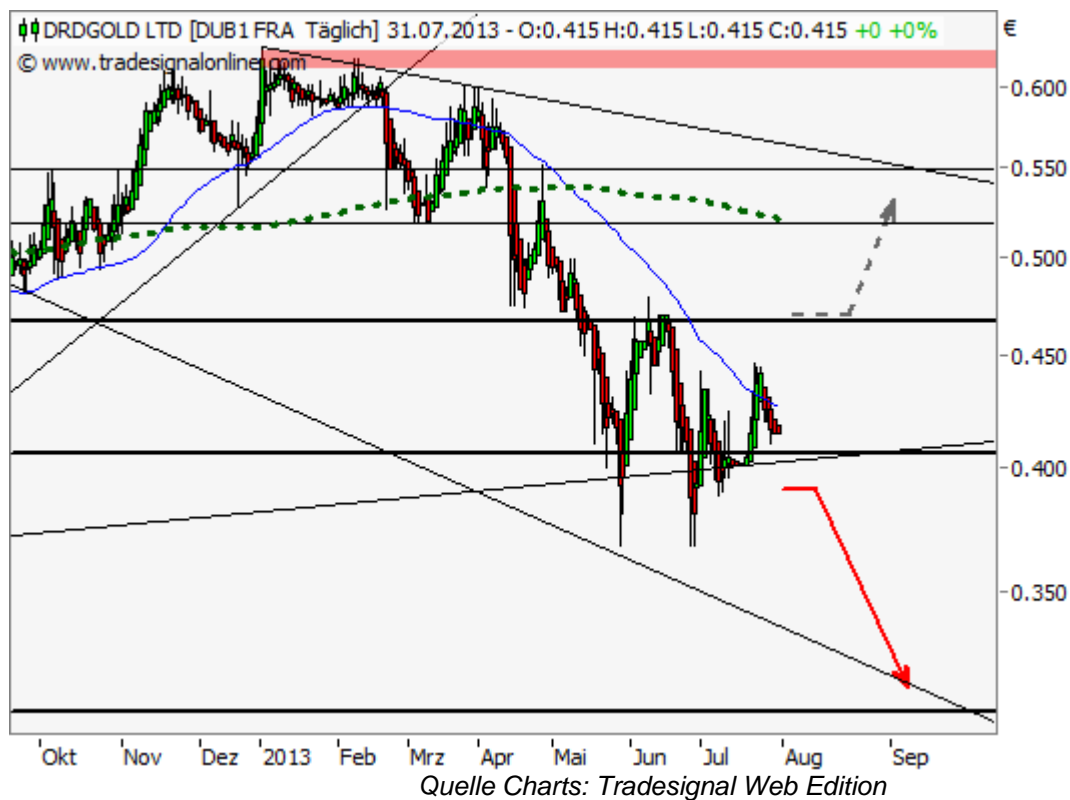
Bislang verhielt sich das südafrikanische Minenunternehmen [DRD Gold Ltd.](#) noch relativ unauffällig und behauptete das Unterstützungsniveau um 0,40 EUR. Dennoch braut sich hier etwas zusammen - sozusagen die Ruhe vor dem Sturm. Charttechnisch betrachtet steckt die Aktie jedenfalls unverändert in einer kritischen Situation. Was hierbei helfen könnte im Sinne einer Umkehr, erfahren Sie im Nachgang zum Langfristchart.



Fazit:

Neben der im oben aufgeführten Chart unverkennbar umringelten Aufwärtstrendlinie im Bereich um 0,40 EUR, stellt natürlich nach wie vor das letzte Zwischentief bei 0,37 EUR das entscheidende Niveau zur zukünftigen Entwicklung dar. Sollte die Aktie daher nochmals unter 0,40 EUR zurückfallen, die mehrjährige Trendlinie entsprechend nochmals brechen, wäre eine Absturzreaktion durchaus nicht auszuschließen. Unter 0,37 EUR dürfte folglich das Niveau von 0,30 EUR rasch auf die Agenda rücken, um ggf. nur eine Zwischenstation vor dem Mehrjahrestief bei 0,26 EUR zu sein.

Eine weitere Stabilisierung um 0,40 EUR könnte hingegen Chancen auf der Oberseite eröffnen. Allerdings wäre erst mit einem Anstieg über 0,45 EUR, respektive 0,47 EUR, der Knoten geplatzt und dementsprechend ein Impuls in Richtung von 0,52 EUR zu erwarten. Dort verläuft zudem der mittlerweile wieder leicht fallende gleitende 200-Tage-Durchschnitt (SMA - aktuell ebenfalls bei 0,52 EUR) und stellt ein ernstzunehmendes Widerstandslevel dar.



Long Szenario:

Zur Rettung der nach wie vor brisanten Lage bedarf es eines Ausbruchs über 0,45 EUR, gefolgt von 0,47 EUR. Erst dann könnte man wieder leicht aufatmen und eine Erholungsfortsetzung bis 0,52 EUR wäre zu erwarten, bevor darüber der Widerstand bei 0,55 EUR ins Visier der Bullen geraten könnte.

Short Szenario:

Sinkt die Aktie nochmals unter 0,40 EUR zurück, steigt das Risiko ein neues Verlaufstief unter 0,37 EUR zu markieren. Mitsamt Bruch des mehrjährigen Aufwärtstrends sollten dann Abgaben bis zunächst 0,30 EUR eingeplant werden. Darunter müsste man sich wohl oder übel mit dem Mehrjahrestief bei 0,26 EUR anfreunden. Eine Ausdehnung der dann wieder aktivierten Schwächephase dürfte zwangsläufig damit einhergehen.

© Christian Kämmerer
Freiberuflicher Technischer Analyst

Offenlegung gemäß § 34b WpHG wegen möglicher Interessenkonflikte: Der Autor ist in den besprochenen Wertpapieren bzw. Basiswerten derzeit nicht investiert.

Dieser Artikel stammt von Rohstoff-Welt.de
Die URL für diesen Artikel lautet:
<https://www.rohstoff-welt.de/news/44297--DRD-Gold---Vor-Absturz-oder-Rettung.html>

Für den Inhalt des Beitrages ist allein der Autor verantwortlich bzw. die aufgeführte Quelle. Bild- oder Filmrechte liegen beim Autor/Quelle bzw. bei der vom ihm benannten Quelle. Bei Übersetzungen können Fehler nicht ausgeschlossen werden. Der vertretene Standpunkt eines Autors spiegelt generell nicht die Meinung des Webseiten-Betreibers wieder. Mittels der Veröffentlichung will dieser lediglich ein pluralistisches Meinungsbild darstellen. Direkte oder indirekte Aussagen in einem Beitrag stellen keinerlei Aufforderung zum Kauf-/Verkauf von Wertpapieren dar. Wir wehren uns gegen jede Form von Hass, Diskriminierung und Verletzung der Menschenwürde. Beachten Sie bitte auch unsere [AGB/Disclaimer!](#)

Die Reproduktion, Modifikation oder Verwendung der Inhalte ganz oder teilweise ohne schriftliche Genehmigung ist untersagt!
Alle Angaben ohne Gewähr! Copyright © by Rohstoff-Welt.de -1999-2026. Es gelten unsere [AGB](#) und [Datenschutzrichtlinien](#).