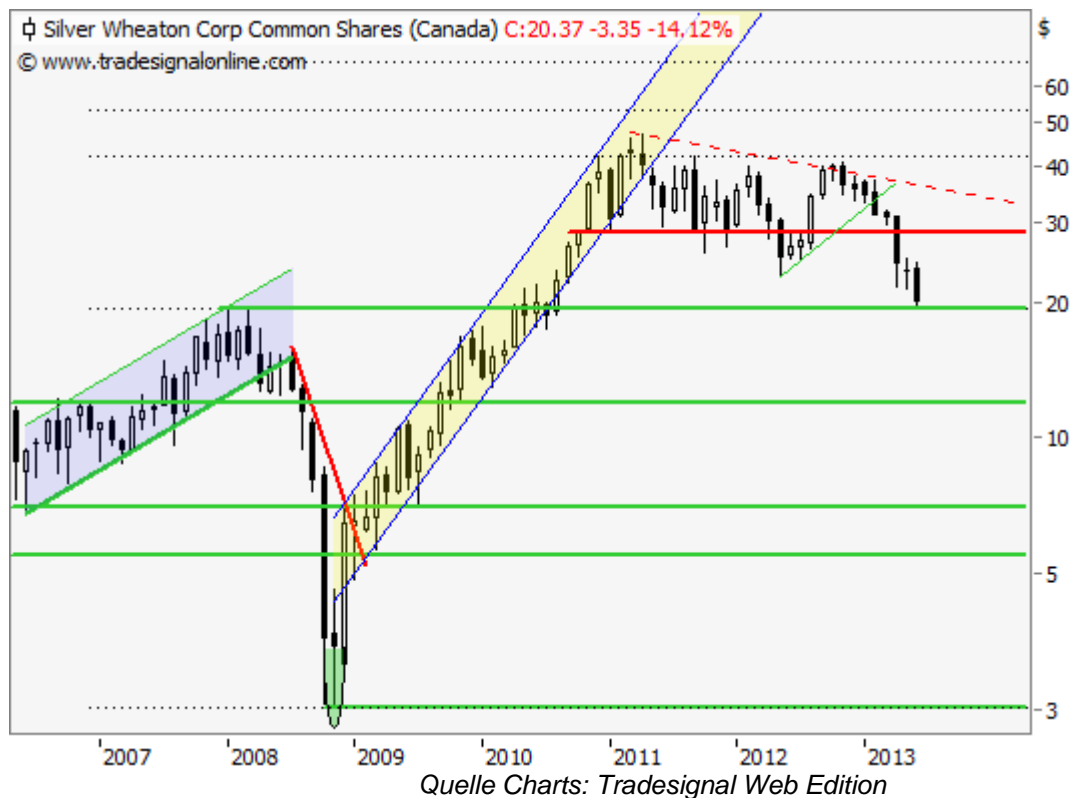


Silver Wheaton - Es wird zunehmend interessanter

24.06.2013 | [Christian Kämmerer](#)

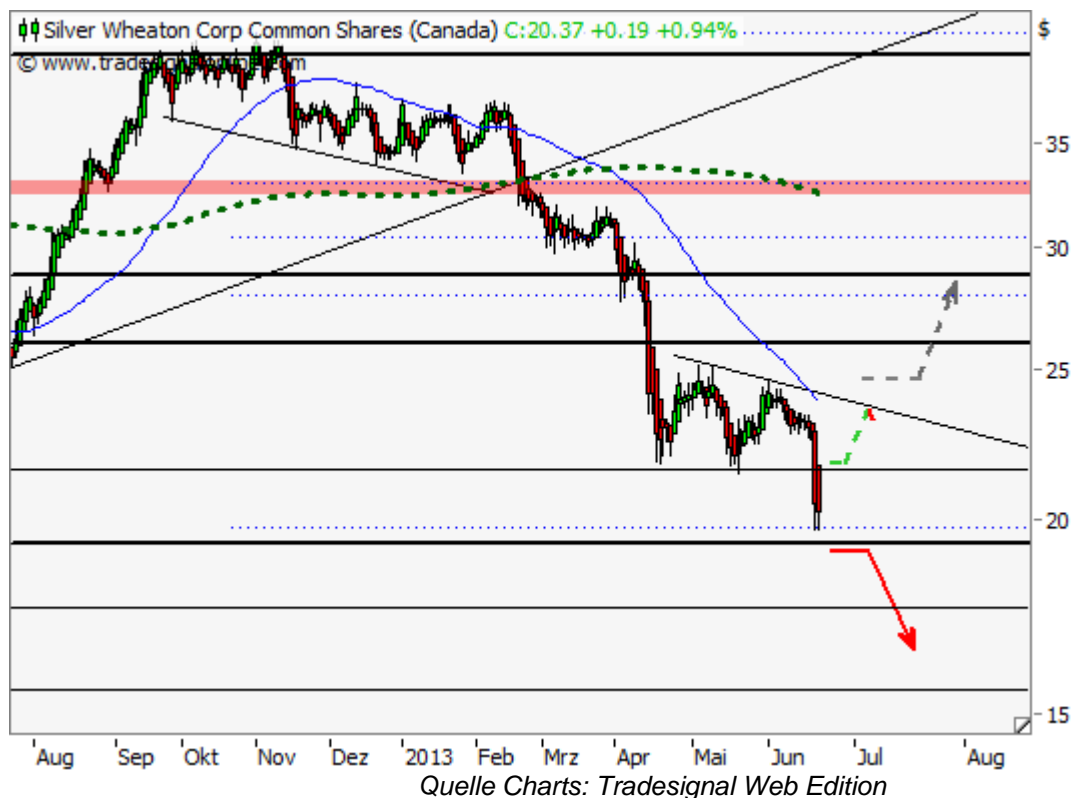
Das kanadische Silberminenunternehmen [Silver Wheaton Corp.](#) bleibt seiner seit April 2011 eingeschlagenen Abwärtstendenz treu. Insbesondere seit November 2012 geriet die dennoch relativ stabil tendierende Aktie unter stärkeren Abgabedruck. Seit etwa acht Monaten verbucht der Aktienkurs aufeinander folgende Verluste und bewegte sich dabei auf die zweifelsfrei interessante Unterstützung bei 19,35 USD zu. Warum es gerade dort zunehmend interessant bzw. spannend werden könnte, erfahren Sie im Nachgang an die Langfristcharts zum Unternehmen.



**Fazit:**

Bis zur letzten Handelswoche konnte die Aktie die Unterstützung von 21,60 USD verteidigen und es schien als hätten die Bullen tatsächlich eine kurzfristige Reversalchance. Doch am Donnerstag vergangener Woche sackte der Wert mit einem kräftigen Down-Gap unter diese Marke und verursachte bereits beinahe den Test der Unterstützungsmarke von 19,35 USD. Genau an dieser Marke sollte man jedoch Obacht geben, da dort eine Unterstützungszone aus 2008 und 2010 verläuft, welche bei möglicher Aufgabe rasch Folgeverluste auslösen dürfte. Die nächsten Korrekturziele wären dann bei 17,50 USD und ggf. tiefer bei rund 15,00 USD wiederzufinden.

Kann das Niveau von 19,50 USD hingegen gehalten werden und erobert die Aktie die Marke von 21,60 USD zurück, wäre wiederum Aufwärtspotenzial gegeben. Kann dann damit einhergehend das frische Gap geschlossen werden, so dürfte der kurzfristige Abwärtstrend inklusive des gleitenden 55-Tage-Durchschnitts (SMA - aktuell bei 23,90 USD) ein erster Anlaufpunkt sein. Kurse oberhalb von 24,00 USD lassen dann auch weitere Kurssteigerungen bis zum Widerstand bei 26,00 USD erwarten, bevor darüber bei anhaltender Kaufkraft Niveaus von 28,80 bis 29,00 USD möglich werden könnten.



Long Szenario:

Ein Test der vorausliegenden Unterstützung und insbesondere das Verteidigen der Marke von 19,35 USD sollte vor einem Long-Engagement abgewartet werden. Gelingt dies, konnte man oberhalb davon unter spekulativen Gesichtspunkten oder aber speziell bei einem Anstieg über 21,60 USD auf weitere Zugewinne bis 23,90 USD und im Idealfall bis rund 26,00 USD setzen.

Short Szenario:

Sollte der Verkaufsdruck in die nächste Runde übergehen, so müsste man ohne Zweifel eine Korrekturfortsetzung einplanen. Die Aufgabe der Unterstützung von 19,35 USD dürfte dann weitere Verluste bis 17,50 USD und darunter bis zum Niveau von 15,00 USD nach sich ziehen. Eine Verschärfung würde überdies sogar Kruse um 12,00 USD möglich werden lassen.

© Christian Kämmerer
Freiberuflicher Technischer Analyst

Offenlegung gemäß § 34b WpHG wegen möglicher Interessenkonflikte: Der Autor ist in den besprochenen Wertpapieren bzw. Basiswerten derzeit nicht investiert.

Dieser Artikel stammt von Rohstoff-Welt.de
Die URL für diesen Artikel lautet:
<https://www.rohstoff-welt.de/news/43672--Silver-Wheaton---Es-wird-zunehmend-interessanter.html>

Für den Inhalt des Beitrages ist allein der Autor verantwortlich bzw. die aufgeführte Quelle. Bild- oder Filmrechte liegen beim Autor/Quelle bzw. bei der vom ihm benannten Quelle. Bei Übersetzungen können Fehler nicht ausgeschlossen werden. Der vertretene Standpunkt eines Autors spiegelt generell nicht die Meinung des Webseiten-Betreibers wieder. Mittels der Veröffentlichung will dieser lediglich ein pluralistisches Meinungsbild darstellen. Direkte oder indirekte Aussagen in einem Beitrag stellen keinerlei Aufforderung zum Kauf-/Verkauf von Wertpapieren dar. Wir wehren uns gegen jede Form von Hass, Diskriminierung und Verletzung der Menschenwürde. Beachten Sie bitte auch unsere [AGB/Disclaimer!](#)

Die Reproduktion, Modifikation oder Verwendung der Inhalte ganz oder teilweise ohne schriftliche Genehmigung ist untersagt!
Alle Angaben ohne Gewähr! Copyright © by Rohstoff-Welt.de -1999-2026. Es gelten unsere [AGB](#) und [Datenschutzrichtlinien](#).